

Grunddaten

Interne Nr.	46667K	Aussenfarbe	black met.
Datum	13.11.2016	Innenfarbe	Schwarz
Kennzeichen	B-FC 1499	Sommerreifen	245-45-R18 VL: 7mm VR: 7mm RL: 4mm RR: 4mm
V.I.N.	WDF44781313025292	Winterreifen	
Erstzulassung	01.2015	Ersatzrad	FULLTIRE
Kilometerstand	35868	Service km	0
Hersteller	Mercedes-Benz	Service	
Modell	V-Klasse 250 CDI	Datum	
	Avantgarde Edition	Ölstand	
	BlueTec lang	Wasserstand	
Version	—		
Aufbau	Van		
Getriebe	Automatic		
Türen	—		
Hubraum	2143 ccm		
Leistung	140 kW / 190 PS		
Treibstoff	Diesel		
Antrieb			
Abgasnorm	EURO6		

Checkpoints

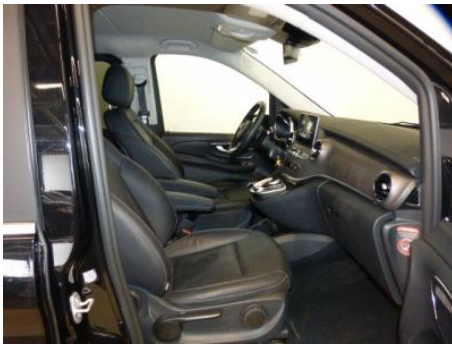
Schlüsselanzahl :	2
Probefahrt :	nicht durchgeführt

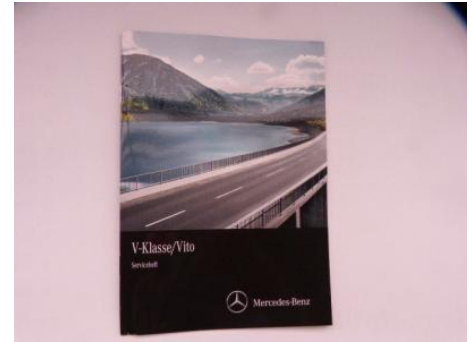
Ausstattung

4 Türen	ABS	Airbags	Alarm/Immobiliser
Alloy wheels	Automatic climate control	Central locking	Diesel
ESP	Electric Mirror	Electric window	Heated seats front
Isofix	Kurvenlicht	Leather	Leather steering wheel
Lichtsensor	Metallic	Navigation	Power steering
Rain sensor	Removable tow ball	Roof rack blank	Sound system
Tyre pressure monitor	Xenon		

Fahrzeugbilder







Schäden

Minderwerte



115.241.276	Tür (Tür vorn rechts)	Kratzer	-	0,00 EUR
115.241.284	Schiebetür (Schiebetür rechts)	Dellen	sanft instandsetzen	85,00 EUR
115.241.292	Schiebetür (Schiebetür links)	Dellen	-	0,00 EUR
115.241.300	Stoßfänger hinten links (Stoßfänger hinten)	verkratzt / verschürft	Smart Repair	120,00 EUR
115.241.308	Frontscheibe (Verglasung)	Steinschlag	-	0,00 EUR
115.241.316	Stoßfänger mit Parktronic (Stoßfänger vorn)	gebrochen / gerissen	erneuern	1.582,93 EUR
115.241.324	Zulassungsbescheinigung Teil I (Unterlagen)	fehlt	erneuern	12,00 EUR
115.241.268	Heckklappe (Heckklappe /-tür)	Kratzer	-	0,00 EUR
115.241.252	Leichtmetallfelge vorn rechts (Rad/Reifen)	beschädigt	erneuern	360,00 EUR
115.241.260	Leichtmetallfelge vorn links (Rad/Reifen)	beschädigt	erneuern	360,00 EUR
115.241.244	Tür (Tür vorn links)	Dellen	instandsetzen und lackieren	340,00 EUR

Gesamt netto 2.859,93 EUR €

reparierte Vorschäden Schadenswert

Vorschäden unbekannt

Schäden

	Position	Schaden	Reparatur	Minderwert netto
115.241.276	Tür (Tür vorn rechts) Keine Bilder für diesen Schaden vorhanden.	Kratzer	-	0,00 EUR
115.241.284	Schiebetür (Schiebetür rechts)	Dellen	sanft instandsetzen	85,00 EUR
				
115.241.292	Schiebetür (Schiebetür links) Keine Bilder für diesen Schaden vorhanden.	Dellen	-	0,00 EUR
115.241.300	Stoßfänger hinten links (Stoßfänger hinten)	verkratzt / ver-schürft	Smart Repair	120,00 EUR
				
115.241.308	Frontscheibe (Verglasung)	Steinschlag	-	0,00 EUR
				

115.241.316	Stoßfänger mit Parktronic (Stoßfänger vorn)	gebrochen / gerissen	erneuern	1.582,93 EUR
-------------	---	----------------------	----------	--------------



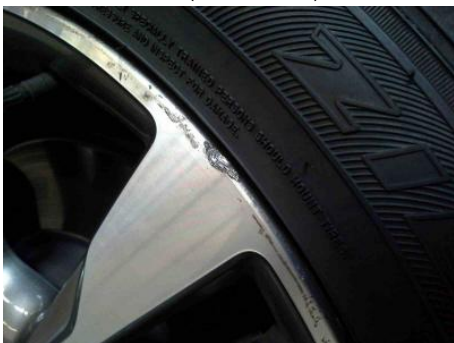
115.241.324	Zulassungsbescheinigung Teil I (Unterlagen)	fehlt	erneuern	12,00 EUR
-------------	---	-------	----------	-----------

Keine Bilder für diesen Schaden vorhanden.

115.241.268	Heckklappe (Heckklappe /-tür)	Kratzer	-	0,00 EUR
-------------	-------------------------------	---------	---	----------

Keine Bilder für diesen Schaden vorhanden.

115.241.252	Leichtmetallfelge (Rad/Reifen)	vorn rechts beschädigt	erneuern	360,00 EUR
-------------	--------------------------------	------------------------	----------	------------



115.241.260	Leichtmetallfelge vorn links (Rad/Reifen)	beschädigt	erneuern	360,00 EUR
-------------	---	------------	----------	------------



115.241.244	Tür (Tür vorn links)	Dellen	instandsetzen und lackieren	340,00 EUR
-------------	----------------------	--------	-----------------------------	------------

