

Grunddaten

| | | | |
|-----------------------|--------------------------------|---------------------|---|
| Interne Nr. | 46763 | Aussenfarbe | |
| Datum | 29.08.2016 | Innenfarbe | Onyx |
| Kennzeichen | TR-TO 71 | Sommerreifen | 205-60-R15 VL: 4mm VR: 4mm RL: 5mm RR: 5mm |
| V.I.N. | TMBHE61Z2B2091008 | Winterreifen | 195-65-R15 VL: 4mm VR: 4mm RL: 6mm RR: 6mm |
| Erstzulassung | 02.2011 | Ersatzrad | FULLTIRE |
| Kilometerstand | 121656 | Service km | 0 |
| Hersteller | Skoda | Service | |
| Modell | Octavia 2.0 TDI Impulse | Datum | |
| | Edition | Ölstand | |
| Version | — | Wasserstand | |
| Aufbau | Estate | | |
| Getriebe | Manual | | |
| Türen | — | | |
| Hubraum | 1968 ccm | | |
| Leistung | 103 kW / 140 PS | | |
| Treibstoff | Diesel | | |
| Antrieb | | | |
| Abgasnorm | EURO5 | | |

Checkpoints

| | |
|--------------------------|--------------------|
| Schlüsselanzahl : | 2 |
| Probefahrt : | nicht durchgeführt |
| Nachlackierung : | Keine Feststellbar |

Ausstattung

| | | | |
|------------------------|---------------------------|--------------------|------------------|
| 5 Türen | ABS | Airbags | Alloy wheels |
| Armrest front | Automatic climate control | Brake assistant | Central locking |
| Cruise Control | Diesel | ESP | Electric Mirror |
| Electric window front | Fog lamp | Heated seats front | Isofix |
| Leather steering wheel | Parking Assist back | Particulate Filter | Power steering |
| Radio CD | Roof rack | Tagfahrlicht | Traction control |
| Tyre pressure monitor | | | |

Fahrzeugbilder







Schäden

Minderwerte

| | | | | |
|-------------|---------------------------------------|------------------------|-----------------------------|------------|
| 115.090.172 | Tür (Tür vorn links) | Dellen | sanft instandsetzen | 85,00 EUR |
| 115.090.180 | Tür (Tür hinten links) | Delle / Lackschaden | Smart Repair | 135,00 EUR |
| 115.090.188 | Seitenwand (Seitenwand links) | Dellen | sanft instandsetzen | 85,00 EUR |
| 115.090.196 | Blende unterhalb rechts (Heckleuchte) | verkratzt / verschürft | Lackieren | 30,00 EUR |
| 115.090.204 | Stoßfänger hinten (Stoßfänger hinten) | verkratzt / verschürft | Lackieren | 130,00 EUR |
| 115.090.212 | Seitenwand (Seitenwand rechts) | Delle / Lackschaden | instandsetzen und lackieren | 170,00 EUR |
| 115.090.220 | Kotflügel rechts (Kotflügel rechts) | Delle / Lackschaden | Smart Repair | 155,00 EUR |
| 115.090.228 | Stoßfänger vorn (Stoßfänger vorn) | Steinschlag | - | 0,00 EUR |
| 115.090.236 | Frontscheibe (Verglasung) | Steinschlag | - | 0,00 EUR |
| 115.090.244 | Motorhaube (Motorhaube) | Delle / Lackschaden | instandsetzen und lackieren | 180,00 EUR |
| 115.090.252 | Dämmmatte (Motorhaube) | gebrochen / gerissen | erneuern | 110,00 EUR |
| 115.090.260 | Serviceheft (Unterlagen) | unvollständig | Wertminderung | 300,00 EUR |
| 115.090.268 | Hauptuntersuchung (Sonstiges) | fällig | durchführen | 100,00 EUR |

Gesamt netto 1.480,00 EUR €

reparierte Vorschäden Schadenswert

Vorschäden unbekannt

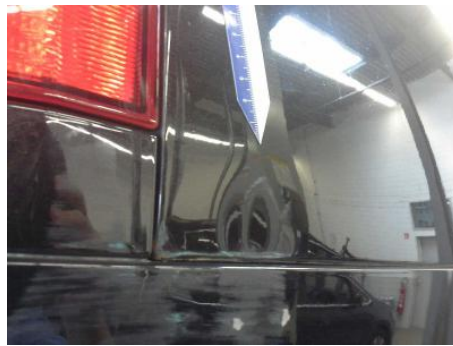
Schäden

| | Position | Schaden | Reparatur | Minderwert netto |
|-------------|---|--|---------------------|------------------|
| 115.090.172 | Tür (Tür vorn links) | Dellen | sanft instandsetzen | 85,00 EUR |
| |  |  | | |
| 115.090.180 | Tür (Tür hinten links) | Delle / Lackschaden | Smart Repair | 135,00 EUR |
| |  | | | |
| 115.090.188 | Seitenwand (Seitenwand links) | Dellen | sanft instandsetzen | 85,00 EUR |
| |  | | | |
| 115.090.196 | Blende unterhalb rechts (Heckleuchte) | verkratzt / ver- schürft | Lackieren | 30,00 EUR |
| |  | | | |

| | | | | |
|-------------|---------------------------------------|-----------------------------|-----------|------------|
| 115.090.204 | Stoßfänger hinten (Stoßfänger hinten) | verkratzt / ver- schürft | Lackieren | 130,00 EUR |
|-------------|---------------------------------------|-----------------------------|-----------|------------|



| | | | | |
|-------------|--------------------------------|---------------------|----------------------------------|------------|
| 115.090.212 | Seitenwand (Seitenwand rechts) | Delle / Lackschaden | instandsetzen und lack- ieren | 170,00 EUR |
|-------------|--------------------------------|---------------------|----------------------------------|------------|



| | | | | |
|-------------|-------------------------------------|---------------------|--------------|------------|
| 115.090.220 | Kotflügel rechts (Kotflügel rechts) | Delle / Lackschaden | Smart Repair | 155,00 EUR |
|-------------|-------------------------------------|---------------------|--------------|------------|



| | | | | |
|--|-----------------------------------|-------------|---|----------|
| 115.090.228 | Stoßfänger vorn (Stoßfänger vorn) | Steinschlag | - | 0,00 EUR |
| Keine Bilder für diesen Schaden vorhanden. | | | | |

| | | | | |
|--|---------------------------|-------------|---|----------|
| 115.090.236 | Frontscheibe (Verglasung) | Steinschlag | - | 0,00 EUR |
| Keine Bilder für diesen Schaden vorhanden. | | | | |

| | | | | |
|--|-------------------------------|----------------------|-----------------------------|------------|
| 115.090.244 | Motorhaube (Motorhaube) | Delle / Lackschaden | instandsetzen und lackieren | 180,00 EUR |
|  | | | | |
| 115.090.252 | Dämmmatte (Motorhaube) | gebrochen / gerissen | erneuern | 110,00 EUR |
|  | | | | |
| 115.090.260 | Serviceheft (Unterlagen) | unvollständig | Wertminderung | 300,00 EUR |
| Keine Bilder für diesen Schaden vorhanden. | | | | |
| 115.090.268 | Hauptuntersuchung (Sonstiges) | fällig | durchführen | 100,00 EUR |
| Keine Bilder für diesen Schaden vorhanden. | | | | |