

Grunddaten

| | | | |
|-----------------------|---------------------------|---------------------|---|
| Interne Nr. | 46667K | Aussenfarbe | black met. |
| Datum | 13.11.2016 | Innenfarbe | Schwarz |
| Kennzeichen | B-FC 1499 | Sommerreifen | 245-45-R18 VL: 7mm VR: 7mm RL: 4mm RR: 4mm |
| V.I.N. | WDF44781313025292 | Winterreifen | |
| Erstzulassung | 01.2015 | Ersatzrad | FULLTIRE |
| Kilometerstand | 35868 | Service km | 0 |
| Hersteller | Mercedes-Benz | Service | |
| Modell | V-Klasse 250 CDI | Datum | |
| | Avantgarde Edition | Ölstand | |
| | BlueTec lang | Wasserstand | |
| Version | — | | |
| Aufbau | Van | | |
| Getriebe | Automatic | | |
| Türen | — | | |
| Hubraum | 2143 ccm | | |
| Leistung | 140 kW / 190 PS | | |
| Treibstoff | Diesel | | |
| Antrieb | | | |
| Abgasnorm | EURO6 | | |

Checkpoints

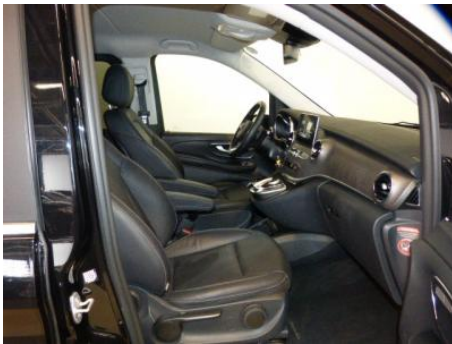
| | |
|--------------------------|--------------------|
| Schlüsselanzahl : | 2 |
| Probefahrt : | nicht durchgeführt |

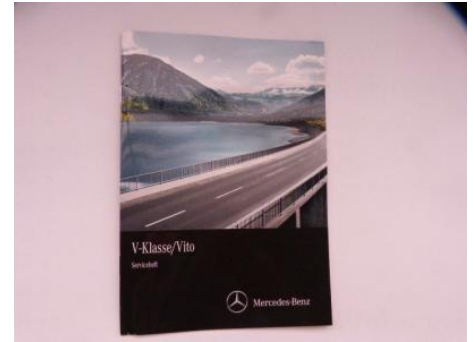
Ausstattung

| | | | |
|-----------------------|---------------------------|-----------------|------------------------|
| 4 Türen | ABS | Airbags | Alarm/Immobiliser |
| Alloy wheels | Automatic climate control | Central locking | Diesel |
| ESP | Electric Mirror | Electric window | Heated seats front |
| Isofix | Kurvenlicht | Leather | Leather steering wheel |
| Lichtsensor | Metallic | Navigation | Power steering |
| Rain sensor | Removable tow ball | Roof rack blank | Sound system |
| Tyre pressure monitor | Xenon | | |

Fahrzeugbilder







Schäden

Minderwerte




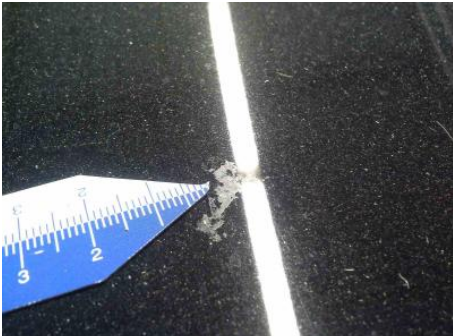
| | | | | |
|-------------|---|------------------------|-----------------------------|--------------|
| 115.241.276 | Tür (Tür vorn rechts) | Kratzer | - | 0,00 EUR |
| 115.241.284 | Schiebetür (Schiebetür rechts) | Dellen | sanft instandsetzen | 85,00 EUR |
| 115.241.292 | Schiebetür (Schiebetür links) | Dellen | - | 0,00 EUR |
| 115.241.300 | Stoßfänger hinten links (Stoßfänger hinten) | verkratzt / verschürft | Smart Repair | 120,00 EUR |
| 115.241.308 | Frontscheibe (Verglasung) | Steinschlag | - | 0,00 EUR |
| 115.241.316 | Stoßfänger mit Parktronic (Stoßfänger vorn) | gebrochen / gerissen | erneuern | 1.582,93 EUR |
| 115.241.324 | Zulassungsbescheinigung Teil I (Unterlagen) | fehlt | erneuern | 12,00 EUR |
| 115.241.268 | Heckklappe (Heckklappe /-tür) | Kratzer | - | 0,00 EUR |
| 115.241.252 | Leichtmetallfelge vorn rechts (Rad/Reifen) | beschädigt | erneuern | 360,00 EUR |
| 115.241.260 | Leichtmetallfelge vorn links (Rad/Reifen) | beschädigt | erneuern | 360,00 EUR |
| 115.241.244 | Tür (Tür vorn links) | Dellen | instandsetzen und lackieren | 340,00 EUR |

Gesamt netto 2.859,93 EUR €

reparierte Vorschäden Schadenswert

Vorschäden unbekannt

Schäden

| | Position | Schaden | Reparatur | Minderwert netto |
|-------------|---|--|---------------------|------------------|
| 115.241.276 | Tür (Tür vorn rechts) Keine Bilder für diesen Schaden vorhanden. | Kratzer | - | 0,00 EUR |
| 115.241.284 | Schiebetür (Schiebetür rechts) | Dellen | sanft instandsetzen | 85,00 EUR |
| |  |  | | |
| 115.241.292 | Schiebetür (Schiebetür links) Keine Bilder für diesen Schaden vorhanden. | Dellen | - | 0,00 EUR |
| 115.241.300 | Stoßfänger hinten links (Stoßfänger hinten) | verkratzt / ver- schürft | Smart Repair | 120,00 EUR |
| |  |  | | |
| 115.241.308 | Frontscheibe (Verglasung) | Steinschlag | - | 0,00 EUR |
| |  |  | | |

| | | | | |
|-------------|---|----------------------|----------|--------------|
| 115.241.316 | Stoßfänger mit Parktronic (Stoßfänger vorn) | gebrochen / gerissen | erneuern | 1.582,93 EUR |
|-------------|---|----------------------|----------|--------------|



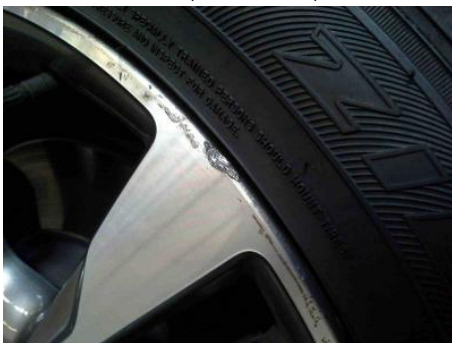
| | | | | |
|-------------|---|-------|----------|-----------|
| 115.241.324 | Zulassungsbescheinigung Teil I (Unterlagen) | fehlt | erneuern | 12,00 EUR |
|-------------|---|-------|----------|-----------|

Keine Bilder für diesen Schaden vorhanden.

| | | | | |
|-------------|-------------------------------|---------|---|----------|
| 115.241.268 | Heckklappe (Heckklappe /-tür) | Kratzer | - | 0,00 EUR |
|-------------|-------------------------------|---------|---|----------|

Keine Bilder für diesen Schaden vorhanden.

| | | | | |
|-------------|--------------------------------|------------------------|----------|------------|
| 115.241.252 | Leichtmetallfelge (Rad/Reifen) | vorn rechts beschädigt | erneuern | 360,00 EUR |
|-------------|--------------------------------|------------------------|----------|------------|



| | | | | |
|-------------|---|------------|----------|------------|
| 115.241.260 | Leichtmetallfelge vorn links (Rad/Reifen) | beschädigt | erneuern | 360,00 EUR |
|-------------|---|------------|----------|------------|



| | | | | |
|-------------|----------------------|--------|-----------------------------|------------|
| 115.241.244 | Tür (Tür vorn links) | Dellen | instandsetzen und lackieren | 340,00 EUR |
|-------------|----------------------|--------|-----------------------------|------------|

