

## Grunddaten

<b>Interne Nr.</b>	<b>46667K</b>	<b>Aussenfarbe</b>	<b>black met.</b>
<b>Datum</b>	<b>13.11.2016</b>	<b>Innenfarbe</b>	<b>Schwarz</b>
<b>Kennzeichen</b>	<b>B-FC 1499</b>	<b>Sommerreifen</b>	245-45-R18 VL: 7mm VR: 7mm RL: 4mm RR: 4mm
<b>V.I.N.</b>	<b>WDF44781313025292</b>	<b>Winterreifen</b>	
<b>Erstzulassung</b>	<b>01.2015</b>	<b>Ersatzrad</b>	<b>FULLTIRE</b>
<b>Kilometerstand</b>	<b>35868</b>	<b>Service km</b>	<b>0</b>
<b>Hersteller</b>	<b>Mercedes-Benz</b>	<b>Service</b>	
<b>Modell</b>	<b>V-Klasse 250 CDI</b>	<b>Datum</b>	
	<b>Avantgarde Edition</b>	<b>Ölstand</b>	
	<b>BlueTec lang</b>	<b>Wasserstand</b>	
<b>Version</b>	—		
<b>Aufbau</b>	<b>Van</b>		
<b>Getriebe</b>	<b>Automatic</b>		
<b>Türen</b>	—		
<b>Hubraum</b>	<b>2143 ccm</b>		
<b>Leistung</b>	<b>140 kW / 190 PS</b>		
<b>Treibstoff</b>	<b>Diesel</b>		
<b>Antrieb</b>			
<b>Abgasnorm</b>	<b>EURO6</b>		

## Checkpoints

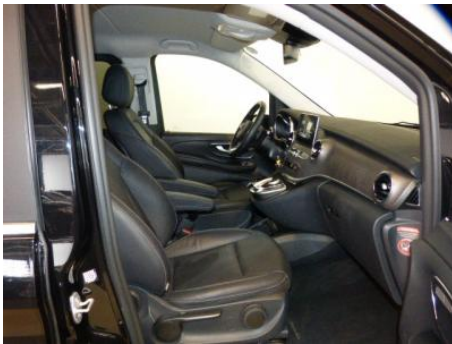
<b>Schlüsselanzahl :</b>	2
<b>Probefahrt :</b>	nicht durchgeführt

## Ausstattung

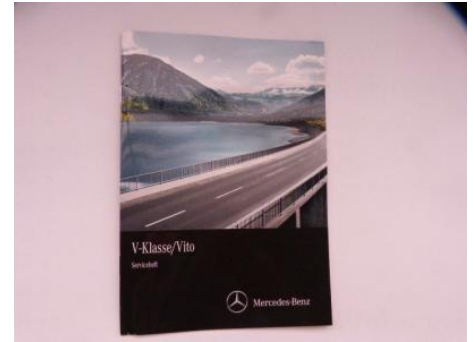
4 Türen	ABS	Airbags	Alarm/Immobiliser
Alloy wheels	Automatic climate control	Central locking	Diesel
ESP	Electric Mirror	Electric window	Heated seats front
Isofix	Kurvenlicht	Leather	Leather steering wheel
Lichtsensor	Metallic	Navigation	Power steering
Rain sensor	Removable tow ball	Roof rack blank	Sound system
Tyre pressure monitor	Xenon		

## Fahrzeugbilder









## Schäden

## Minderwerte




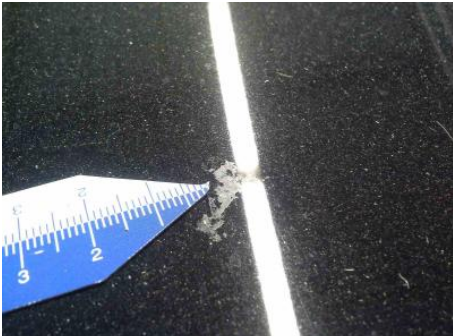
115.241.276	Tür (Tür vorn rechts)	Kratzer	-	0,00 EUR
115.241.284	Schiebetür (Schiebetür rechts)	Dellen	sanft instandsetzen	85,00 EUR
115.241.292	Schiebetür (Schiebetür links)	Dellen	-	0,00 EUR
115.241.300	Stoßfänger hinten links (Stoßfänger hinten)	verkratzt / verschürft	Smart Repair	120,00 EUR
115.241.308	Frontscheibe (Verglasung)	Steinschlag	-	0,00 EUR
115.241.316	Stoßfänger mit Parktronic (Stoßfänger vorn)	gebrochen / gerissen	erneuern	1.582,93 EUR
115.241.324	Zulassungsbescheinigung Teil I (Unterlagen)	fehlt	erneuern	12,00 EUR
115.241.268	Heckklappe (Heckklappe /-tür)	Kratzer	-	0,00 EUR
115.241.252	Leichtmetallfelge vorn rechts (Rad/Reifen)	beschädigt	erneuern	360,00 EUR
115.241.260	Leichtmetallfelge vorn links (Rad/Reifen)	beschädigt	erneuern	360,00 EUR
115.241.244	Tür (Tür vorn links)	Dellen	instandsetzen und lackieren	340,00 EUR

**Gesamt netto 2.859,93 EUR €**

## reparierte Vorschäden Schadenswert

Vorschäden unbekannt

## Schäden

	Position	Schaden	Reparatur	Minderwert netto
115.241.276	Tür (Tür vorn rechts) Keine Bilder für diesen Schaden vorhanden.	Kratzer	-	0,00 EUR
115.241.284	Schiebetür (Schiebetür rechts)	Dellen	sanft instandsetzen	85,00 EUR
				
115.241.292	Schiebetür (Schiebetür links) Keine Bilder für diesen Schaden vorhanden.	Dellen	-	0,00 EUR
115.241.300	Stoßfänger hinten links (Stoßfänger hinten)	verkratzt / ver- schürft	Smart Repair	120,00 EUR
				
115.241.308	Frontscheibe (Verglasung)	Steinschlag	-	0,00 EUR
				

115.241.316	Stoßfänger mit Parktronic (Stoßfänger vorn)	gebrochen / gerissen	erneuern	1.582,93 EUR
-------------	---	----------------------	----------	--------------



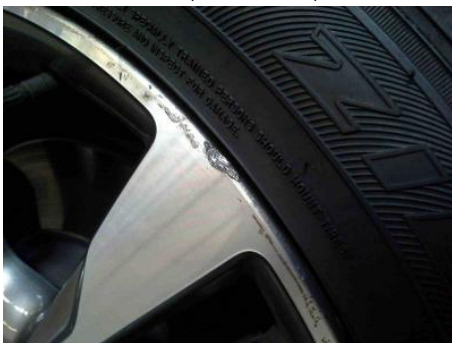
115.241.324	Zulassungsbescheinigung Teil I (Unterlagen)	fehlt	erneuern	12,00 EUR
-------------	---	-------	----------	-----------

Keine Bilder für diesen Schaden vorhanden.

115.241.268	Heckklappe (Heckklappe /-tür)	Kratzer	-	0,00 EUR
-------------	-------------------------------	---------	---	----------

Keine Bilder für diesen Schaden vorhanden.

115.241.252	Leichtmetallfelge (Rad/Reifen)	vorn rechts beschädigt	erneuern	360,00 EUR
-------------	--------------------------------	------------------------	----------	------------





---

115.241.260	Leichtmetallfelge vorn links (Rad/Reifen)	beschädigt	erneuern	360,00 EUR
-------------	---	------------	----------	------------

---



---

115.241.244	Tür (Tür vorn links)	Dellen	instandsetzen und lackieren	340,00 EUR
-------------	----------------------	--------	-----------------------------	------------

---

