



# ZUSTANDSBERICHT

## Grunddaten

|                    |   |                     |   |
|--------------------|---|---------------------|---|
| <b>Interne Nr.</b> | <b>46383</b>  | <b>Aussenfarbe</b>  | <b>black met.</b>                             |
| Datum              | 22.06.2016  | <b>Innenfarbe</b>   | <b>Schwarz</b>                                |
| Kennzeichen        | SB-HY 1606  | <b>Sommerreifen</b> | 245-45-R18 VL: 4mm VR: 4mm<br>RL: 4mm RR: 4mm |
| V.I.N.             | W0LGT8ENXD1086909                                       | <b>Winterreifen</b> | 225-50-R17 VL: 5mm VR: 5mm<br>RL: 7mm RR: 7mm |
| Erstzulassung      | 04.2013   | <b>Ersatzrad</b>    |   |
| Kilometerstand     | 144835  | <b>Service km</b>   | <b>0</b>                                      |
| Hersteller         | Opel  | <b>Service</b>      |   |
| Modell             | Insignia 2.0 CDTI<br>Innovation Leder Navi<br>Xenon ACC | <b>Datum</b>        |   |
| Version            | —   | <b>Ölstand</b>      |   |
| Aufbau             | Estate  | <b>Wasserstand</b>  |   |
| Getriebe           | Automatic   |                     |   |
| Türen              | —   |                     |   |
| Hubraum            | 1956 ccm  |                     |   |
| Leistung           | 143 kW / 194 PS   |                     |   |
| Treibstoff         | Diesel  |                     |   |
| Antrieb            |   |                     |   |
| Abgasnorm          | EURO5   |                     |   |

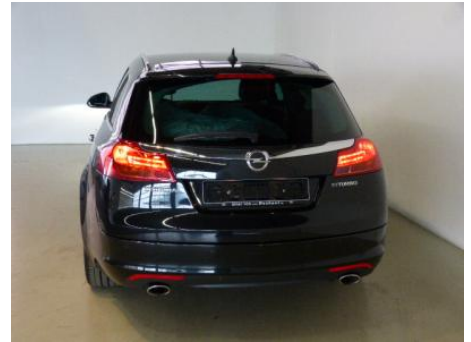
## Checkpoints

|                          |   |
|--------------------------|---|
| <b>Schlüsselanzahl :</b> | 2   |
| <b>Probefahrt :</b>      | nicht durchgeführt  |
| <b>Nachlackierung :</b>  | Feststellbar  |
| <b>Vorschaden :</b>      | Behobener Schaden Tür vo. re. EUR 620,-.<br>Frontscheibe wird erneuert. |

## Ausstattung

|                    |                             |                            |                        |
|--------------------|-----------------------------|----------------------------|------------------------|
| 5 Türen            | ABS                         | Airbags                    | Alarm/Immobiliser      |
| Alloy wheels       | Armrest front+back          | Automatic climate control  | Automatic seats        |
| Bluetooth          | Central locking with remote | Cruise Control             | Diesel                 |
| ESP                | Electric Mirror             | Electric window front+back | Fog lamp               |
| Heated seats front | Isofix                      | Leather                    | Leather steering wheel |
| Memory seat driver | Metallic                    | Navigation                 | Onboard computer       |
| Parking Assist     | Particulate Filter          | Phone preparation          | Power steering         |
| Removable tow ball | Roof rack                   | SRA                        | Tagfahrlicht           |
| Traction control   | Winter tyres                | Xenon                      | mp3-compatible         |

## Fahrzeugbilder







## Schäden

|             |   |                        |                             | Minderwerte |
|-------------|---|------------------------|-----------------------------|-------------|
| 114.957.884 | Stoßfänger hinten mitte (Stoßfänger hinten) | verkratzt / verschürft | Smart Repair                | 120,00 EUR  |
| 114.957.892 | Tür (Tür vorn rechts)                       | Kratzer                | -                           | 0,00 EUR    |
| 114.957.900 | Abdeckkappe (Außenspiegel rechts)           | Kratzer                | -                           | 0,00 EUR    |
| 114.957.908 | Stoßfänger mit Parktronic (Stoßfänger vorn) | verkratzt / verschürft | instandsetzen und lackieren | 310,00 EUR  |
| 114.957.916 | Tür (Tür hinten links)                      | Dellen                 | -                           | 0,00 EUR    |
| 114.957.924 | Tür (Tür vorn links)                        | Kratzer                | -                           | 0,00 EUR    |
| 114.957.932 | Dach (Fahrzeugdach)                         | Korrosion              | instandsetzen und lackieren | 310,00 EUR  |
| 114.957.940 | Motorhaube (Motorhaube)                     | Lackmangel             | instandsetzen und lackieren | 290,00 EUR  |
| 114.957.948 | Frontscheibe mit Regensensor (Verglasung)   | gebrochen / gerissen   | erneuern                    | 710,00 EUR  |

**Gesamt netto 1.740,00 EUR €**

**reparierte Vorschäden Schadenswert**  
**Vorschäden unbekannt**

## Schäden

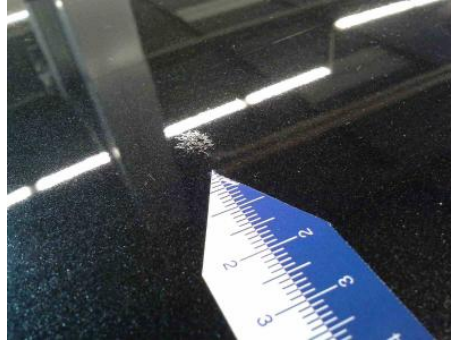
|             | Position  | Schaden  | Reparatur   | Minderwert netto |
|-------------|---|--|---|------------------|
| 114.957.884 | Stoßfänger hinten mitte (Stoßfänger hinten)   | verkratzt / ver-schürft  | Smart Repair  | 120,00 EUR       |
|             |    |    |   |                  |
| 114.957.892 | Tür (Tür vorn rechts)<br>Keine Bilder für diesen Schaden vorhanden.                 | Kratzer  | -   | 0,00 EUR         |
| 114.957.900 | Abdeckkappe (Außenspiegel rechts)<br>Keine Bilder für diesen Schaden vorhanden.     | Kratzer  | -   | 0,00 EUR         |
| 114.957.908 | Stoßfänger mit Parktronic (Stoßfänger vorn)   | verkratzt / ver-schürft  | instandsetzen und lack-ieren  | 310,00 EUR       |
|             |  |  |  |                  |
|             |  |  |   |                  |
| 114.957.916 | Tür (Tür hinten links)<br>Keine Bilder für diesen Schaden vorhanden.                | Dellen   | -   | 0,00 EUR         |
| 114.957.924 | Tür (Tür vorn links)<br>Keine Bilder für diesen Schaden vorhanden.                  | Kratzer  | -   | 0,00 EUR         |

114.957.932 Dach (Fahrzeugdach)

Korrosion

instandsetzen und lackieren

310,00 EUR

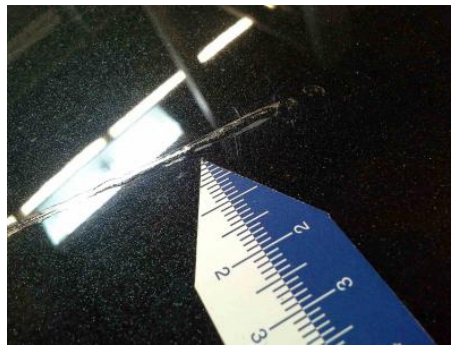


114.957.940 Motorhaube (Motorhaube)

Lackmangel

instandsetzen und lackieren

290,00 EUR



114.957.948 Frontscheibe mit Regensensor (Ver- gebrochen / geris- erneuern  
glasung) sen

gebrochen / geris- erneuern  
sen

710,00 EUR

