



ZUSTANDSBERICHT

Grunddaten

| | | | |
|--------------------|---|---------------------|---|
| Interne Nr. | 46383 | Aussenfarbe | black met. |
| Datum | 22.06.2016 | Innenfarbe | Schwarz |
| Kennzeichen | SB-HY 1606 | Sommerreifen | 245-45-R18 VL: 4mm VR: 4mm RL: 4mm RR: 4mm |
| V.I.N. | W0LGT8ENXD1086909 | Winterreifen | 225-50-R17 VL: 5mm VR: 5mm RL: 7mm RR: 7mm |
| Erstzulassung | 04.2013 | Ersatzrad | |
| Kilometerstand | 144835 | Service km | 0 |
| Hersteller | Opel | Service | |
| Modell | Insignia 2.0 CDTI Innovation Leder Navi Xenon ACC | Datum | |
| Version | — | Ölstand | |
| Aufbau | Estate | Wasserstand | |
| Getriebe | Automatic | | |
| Türen | — | | |
| Hubraum | 1956 ccm | | |
| Leistung | 143 kW / 194 PS | | |
| Treibstoff | Diesel | | |
| Antrieb | | | |
| Abgasnorm | EURO5 | | |

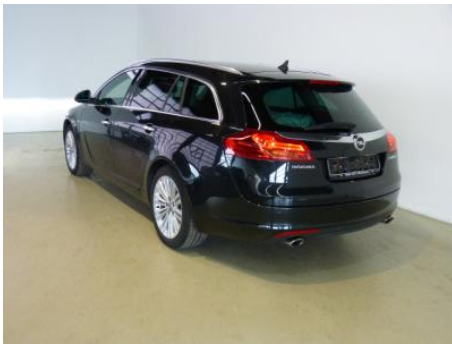
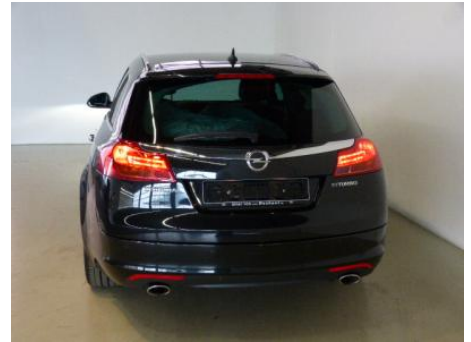
Checkpoints

| | |
|--------------------------|---|
| Schlüsselanzahl : | 2 |
| Probefahrt : | nicht durchgeführt |
| Nachlackierung : | Feststellbar |
| Vorschaden : | Behobener Schaden Tür vo. re. EUR 620,-. Frontscheibe wird erneuert. |

Ausstattung

| | | | |
|--------------------|-----------------------------|----------------------------|------------------------|
| 5 Türen | ABS | Airbags | Alarm/Immobiliser |
| Alloy wheels | Armrest front+back | Automatic climate control | Automatic seats |
| Bluetooth | Central locking with remote | Cruise Control | Diesel |
| ESP | Electric Mirror | Electric window front+back | Fog lamp |
| Heated seats front | Isofix | Leather | Leather steering wheel |
| Memory seat driver | Metallic | Navigation | Onboard computer |
| Parking Assist | Particulate Filter | Phone preparation | Power steering |
| Removable tow ball | Roof rack | SRA | Tagfahrlicht |
| Traction control | Winter tyres | Xenon | mp3-compatible |

Fahrzeugbilder





Schäden

Minderwerte

| | | | | |
|-------------|---|------------------------|-----------------------------|------------|
| 114.957.884 | Stoßfänger hinten mitte (Stoßfänger hinten) | verkratzt / verschürft | Smart Repair | 120,00 EUR |
| 114.957.892 | Tür (Tür vorn rechts) | Kratzer | - | 0,00 EUR |
| 114.957.900 | Abdeckkappe (Außenspiegel rechts) | Kratzer | - | 0,00 EUR |
| 114.957.908 | Stoßfänger mit Parktronic (Stoßfänger vorn) | verkratzt / verschürft | instandsetzen und lackieren | 310,00 EUR |
| 114.957.916 | Tür (Tür hinten links) | Dellen | - | 0,00 EUR |
| 114.957.924 | Tür (Tür vorn links) | Kratzer | - | 0,00 EUR |
| 114.957.932 | Dach (Fahrzeugdach) | Korrosion | instandsetzen und lackieren | 310,00 EUR |
| 114.957.940 | Motorhaube (Motorhaube) | Lackmangel | instandsetzen und lackieren | 290,00 EUR |
| 114.957.948 | Frontscheibe mit Regensensor (Verglasung) | gebrochen / gerissen | erneuern | 710,00 EUR |

Gesamt netto 1.740,00 EUR €

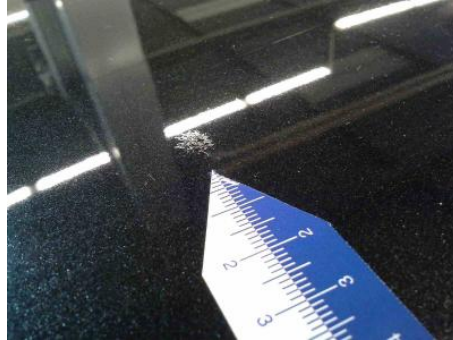
reparierte Vorschäden Schadenswert

Vorschäden unbekannt

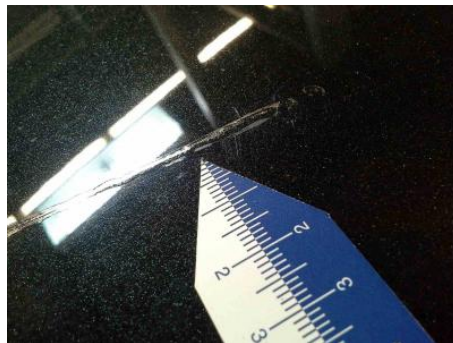
Schäden

| | Position | Schaden | Reparatur | Minderwert netto |
|-------------|---|--|---|------------------|
| 114.957.884 | Stoßfänger hinten mitte (Stoßfänger hinten) | verkratzt / ver-schürft | Smart Repair | 120,00 EUR |
| |  |  | | |
| 114.957.892 | Tür (Tür vorn rechts) Keine Bilder für diesen Schaden vorhanden. | Kratzer | - | 0,00 EUR |
| 114.957.900 | Abdeckkappe (Außenspiegel rechts) Keine Bilder für diesen Schaden vorhanden. | Kratzer | - | 0,00 EUR |
| 114.957.908 | Stoßfänger mit Parktronic (Stoßfänger vorn) | verkratzt / ver-schürft | instandsetzen und lack-ieren | 310,00 EUR |
| |  |  |  | |
| |  | | | |
| 114.957.916 | Tür (Tür hinten links) Keine Bilder für diesen Schaden vorhanden. | Dellen | - | 0,00 EUR |
| 114.957.924 | Tür (Tür vorn links) Keine Bilder für diesen Schaden vorhanden. | Kratzer | - | 0,00 EUR |

114.957.932 Dach (Fahrzeugdach) Korrosion instandsetzen und lackieren 310,00 EUR



114.957.940 Motorhaube (Motorhaube) Lackmangel instandsetzen und lackieren 290,00 EUR



114.957.948 Frontscheibe mit Regensensor (Ver- gebrochen / geris- erneuern
glasung) sen 710,00 EUR

