



# ZUSTANDSBERICHT

## Grunddaten

<b>Interne Nr.</b>	<b>46383</b>	<b>Aussenfarbe</b>	<b>black met.</b>
<b>Datum</b>	<b>22.06.2016</b>	<b>Innenfarbe</b>	<b>Schwarz</b>
<b>Kennzeichen</b>	<b>SB-HY 1606</b>	<b>Sommerreifen</b>	245-45-R18 VL: 4mm VR: 4mm RL: 4mm RR: 4mm
<b>V.I.N.</b>	<b>W0LGT8ENXD1086909</b>	<b>Winterreifen</b>	225-50-R17 VL: 5mm VR: 5mm RL: 7mm RR: 7mm
<b>Erstzulassung</b>	<b>04.2013</b>	<b>Ersatzrad</b>	
<b>Kilometerstand</b>	<b>144835</b>	<b>Service km</b>	<b>0</b>
<b>Hersteller</b>	<b>Opel</b>	<b>Service</b>	
<b>Modell</b>	<b>Insignia 2.0 CDTI Innovation Leder Navi Xenon ACC</b>	<b>Datum</b>	
<b>Version</b>	—	<b>Ölstand</b>	
<b>Aufbau</b>	<b>Estate</b>	<b>Wasserstand</b>	
<b>Getriebe</b>	<b>Automatic</b>		
<b>Türen</b>	—		
<b>Hubraum</b>	<b>1956 ccm</b>		
<b>Leistung</b>	<b>143 kW / 194 PS</b>		
<b>Treibstoff</b>	<b>Diesel</b>		
<b>Antrieb</b>			
<b>Abgasnorm</b>	<b>EURO5</b>		

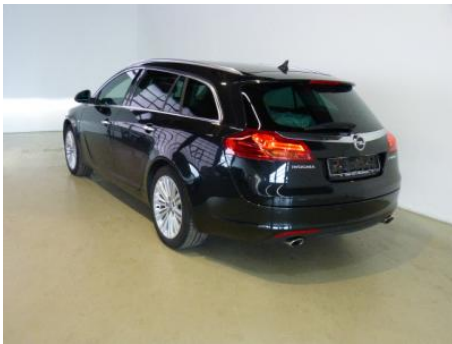
## Checkpoints

<b>Schlüsselanzahl :</b>	2
<b>Probefahrt :</b>	nicht durchgeführt
<b>Nachlackierung :</b>	Feststellbar
<b>Vorschaden :</b>	Behobener Schaden Tür vo. re. EUR 620,-. Frontscheibe wird erneuert.

## Ausstattung

5 Türen	ABS	Airbags	Alarm/Immobiliser
Alloy wheels	Armrest front+back	Automatic climate control	Automatic seats
Bluetooth	Central locking with remote	Cruise Control	Diesel
ESP	Electric Mirror	Electric window front+back	Fog lamp
Heated seats front	Isofix	Leather	Leather steering wheel
Memory seat driver	Metallic	Navigation	Onboard computer
Parking Assist	Particulate Filter	Phone preparation	Power steering
Removable tow ball	Roof rack	SRA	Tagfahrlicht
Traction control	Winter tyres	Xenon	mp3-compatible

## Fahrzeugbilder





## Schäden

## Minderwerte

114.957.884	Stoßfänger hinten mitte (Stoßfänger hinten)	verkratzt / verschürft	Smart Repair	120,00 EUR
114.957.892	Tür (Tür vorn rechts)	Kratzer	-	0,00 EUR
114.957.900	Abdeckkappe (Außenspiegel rechts)	Kratzer	-	0,00 EUR
114.957.908	Stoßfänger mit Parktronic (Stoßfänger vorn)	verkratzt / verschürft	instandsetzen und lackieren	310,00 EUR
114.957.916	Tür (Tür hinten links)	Dellen	-	0,00 EUR
114.957.924	Tür (Tür vorn links)	Kratzer	-	0,00 EUR
114.957.932	Dach (Fahrzeugdach)	Korrosion	instandsetzen und lackieren	310,00 EUR
114.957.940	Motorhaube (Motorhaube)	Lackmangel	instandsetzen und lackieren	290,00 EUR
114.957.948	Frontscheibe mit Regensensor (Verglasung)	gebrochen / gerissen	erneuern	710,00 EUR

**Gesamt netto 1.740,00 EUR €**

## reparierte Vorschäden Schadenswert

## Vorschäden unbekannt

## Schäden

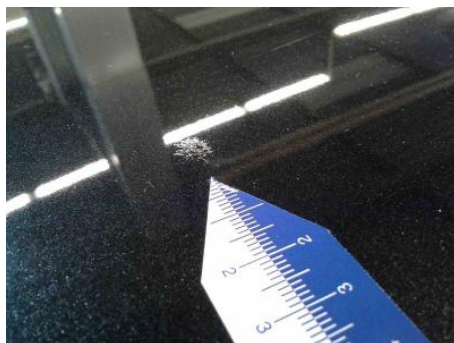
	Position	Schaden	Reparatur	Minderwert netto
114.957.884	Stoßfänger hinten mitte (Stoßfänger hinten)	verkratzt / ver-schürft	Smart Repair	120,00 EUR
 				
114.957.892	Tür (Tür vorn rechts) Keine Bilder für diesen Schaden vorhanden.	Kratzer	-	0,00 EUR
114.957.900	Abdeckkappe (Außenspiegel rechts) Keine Bilder für diesen Schaden vorhanden.	Kratzer	-	0,00 EUR
114.957.908	Stoßfänger mit Parktronic (Stoßfänger vorn)	verkratzt / ver-schürft	instandsetzen und lack-ieren	310,00 EUR
   				
114.957.916	Tür (Tür hinten links) Keine Bilder für diesen Schaden vorhanden.	Dellen	-	0,00 EUR
114.957.924	Tür (Tür vorn links) Keine Bilder für diesen Schaden vorhanden.	Kratzer	-	0,00 EUR

114.957.932 Dach (Fahrzeugdach)

Korrosion

instandsetzen und lackieren

310,00 EUR

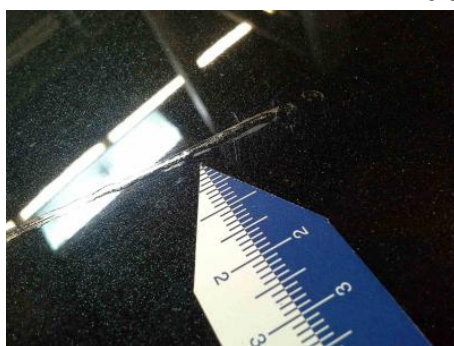
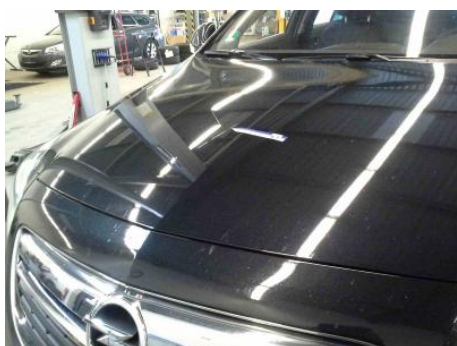


114.957.940 Motorhaube (Motorhaube)

Lackmangel

instandsetzen und lackieren

290,00 EUR



114.957.948 Frontscheibe mit Regensensor (Ver- gebrochen / geris- sen)

gebrochen / geris- sen

erneuern

710,00 EUR

