



# ZUSTANDSBERICHT

## Grunddaten

|                       |                          |                     |   |
|-----------------------|--------------------------|---------------------|---|
| <b>Interne Nr.</b>    | <b>47353</b>             | <b>Aussenfarbe</b>  | <b>dark grey</b>                              |
| <b>Datum</b>          | <b>03.05.2017</b>        |                     | <b>met.</b>                                   |
| <b>Kennzeichen</b>    | <b>BI-B 760</b>          | <b>Innenfarbe</b>   | <b>SCHWARZ</b>                                |
| <b>V.I.N.</b>         | <b>WBAYA41090DR35061</b> | <b>Sommerreifen</b> |   |
| <b>Erstzulassung</b>  | <b>01.2014</b>           | <b>Winterreifen</b> | 275-40-R19 VL: 7mm VR: 7mm<br>RL: 5mm RR: 5mm |
| <b>Kilometerstand</b> | <b>76549</b>             | <b>Ersatzrad</b>    |   |
| <b>Hersteller</b>     | <b>BMW</b>               | <b>Service km</b>   | <b>0</b>                                      |
| <b>Modell</b>         | <b>760i (Euro 6)</b>     | <b>Service</b>      |   |
| <b>Version</b>        | <b>—</b>                 | <b>Datum</b>        |   |
| <b>Aufbau</b>         | <b>Saloon</b>            | <b>Ölstand</b>      |   |
| <b>Getriebe</b>       | <b>Automatic</b>         | <b>Wasserstand</b>  |   |
| <b>Türen</b>          | <b>—</b>                 |                     |   |
| <b>Hubraum</b>        | <b>5972 ccm</b>          |                     |   |
| <b>Leistung</b>       | <b>400 kW / 544 PS</b>   |                     |   |
| <b>Treibstoff</b>     | <b>Petrol</b>            |                     |   |
| <b>Antrieb</b>        |                          |                     |   |
| <b>Abgasnorm</b>      | <b>EURO6</b>             |                     |   |

## Checkpoints

|                          |                    |
|--------------------------|--------------------|
| <b>Schlüsselanzahl :</b> | 2                  |
| <b>Probefahrt :</b>      | nicht durchgeführt |
| <b>Nachlackierung :</b>  | Feststellbar       |

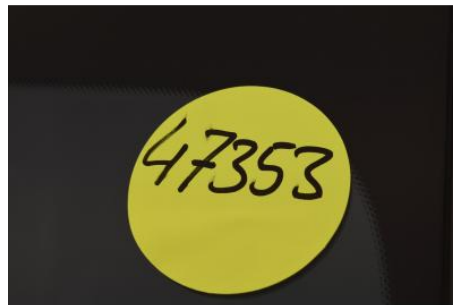
## Ausstattung

|                   |                           |                            |                           |
|-------------------|---------------------------|----------------------------|---------------------------|
| 4 Türen           | ABS                       | Airbags                    | Alarm system              |
| Alloy wheels      | Automatic climate control | Automatic seats            | Automatische Heckklappe   |
| Blind in the back | Central locking           | Electric window front+back | Fog lamp                  |
| Glas sunroof el.  | HeadUp-Display            | Heated seats front         | Isofix                    |
| Kurvenlicht       | LED-Scheinwerfer          | Leather                    | Lichtsensor               |
| Metallic          | Navigation                | Onboard computer           | Parking Assist front+back |
| Parklenkassistent | Petrol                    | Power steering             | Pre-Heating               |
| Rain sensor       | Rear view camera          | Sound system               | Surround View             |
| Tagfahrlicht      | Traction control          | Xenon                      |                           |

## Fahrzeugbilder







## Schäden

## Minderwerte

|             |   |                      |                          |            |
|-------------|---|----------------------|--------------------------|------------|
| 115.621.332 | HU Bescheinigung (Unterlagen)                                     | fehlt                | erneuern                 | 100,00 EUR |
| 115.621.324 | Bremsscheiben vorn (Bremsanlage)                                  | verschlissen         | erneuern                 | 990,00 EUR |
| 115.621.316 | Tankklappe (Kraftstoffanlage)                                     | beklebt/ beschriftet | entkleben/neutralisieren | 30,00 EUR  |
| 115.621.308 | Stoßfänger Auftritt mit Parktronic (komplett) (Stoßfänger hinten) | Kratzer              | kein Abzug               | 0,00 EUR   |
| 115.621.300 | Stoßfänger vorn (Stoßfänger vorn)                                 | Steinschlag          | kein Abzug               | 0,00 EUR   |
| 115.621.292 | Kotflügel links (Kotflügel links)                                 | Kratzer              | kein Abzug               | 0,00 EUR   |
| 115.621.284 | Motorhaube (Motorhaube)   | Steinschlag          | kein Abzug               | 0,00 EUR   |
| 115.621.276 | Lehnenbezug links (Sitz vorn)                                     | Abrieb               | Smart Repair             | 110,00 EUR |
| 115.621.268 | Frontscheibe (Verglasung)   | Steinschlag          | kein Abzug               | 0,00 EUR   |
| 115.621.340 | Zulassungsbescheinigung Teil I (Unterlagen)                       | fehlt                | erneuern                 | 12,00 EUR  |
| 115.621.348 | Reifensatz komplett (2.Radsatz)                                   | fehlt                | erneuern                 | 800,00 EUR |

**Gesamt netto 2.042,00 EUR €**

## reparierte Vorschäden Schadenswert

Vorschäden unbekannt

## Schäden

|             | Position  | Schaden              | Reparatur                | Minderwert netto |
|-------------|---|----------------------|--------------------------|------------------|
| 115.621.332 | HU Bescheinigung (Unterlagen)<br>Keine Bilder für diesen Schaden vorhanden.                                     | fehlt                | erneuern                 | 100,00 EUR       |
| 115.621.324 | Bremsscheiben vorn (Bremsanlage)  | verschlissen         | erneuern                 | 990,00 EUR       |
|             |                                |                      |                          |                  |
| 115.621.316 | Tankklappe (Kraftstoffanlage)   | beklebt/ beschriftet | entkleben/neutralisieren | 30,00 EUR        |
|             |                               |                      |                          |                  |
| 115.621.308 | Stoßfänger Auftritt mit Parktronic (komplett) (Stoßfänger hinten)<br>Keine Bilder für diesen Schaden vorhanden. | Kratzer              | kein Abzug               | 0,00 EUR         |
| 115.621.300 | Stoßfänger vorn (Stoßfänger vorn)<br>Keine Bilder für diesen Schaden vorhanden.                                 | Steinschlag          | kein Abzug               | 0,00 EUR         |
| 115.621.292 | Kotflügel links (Kotflügel links)<br>Keine Bilder für diesen Schaden vorhanden.                                 | Kratzer              | kein Abzug               | 0,00 EUR         |
| 115.621.284 | Motorhaube (Motorhaube)<br>Keine Bilder für diesen Schaden vorhanden.   | Steinschlag          | kein Abzug               | 0,00 EUR         |

|  |   |             |              |            |
|--|---|-------------|--------------|------------|
| 115.621.276  | Lehnenbezug links (Sitz vorn)   | Abrieb      | Smart Repair | 110,00 EUR |
|  |   |             |              |            |
| 115.621.268  | Frontscheibe (Verglasung)<br>Keine Bilder für diesen Schaden vorhanden.                   | Steinschlag | kein Abzug   | 0,00 EUR   |
| 115.621.340  | Zulassungsbescheinigung Teil I (Unterlagen)<br>Keine Bilder für diesen Schaden vorhanden. | fehlt       | erneuern     | 12,00 EUR  |
| 115.621.348  | Reifensatz komplett (2.Radsatz)<br>Keine Bilder für diesen Schaden vorhanden.             | fehlt       | erneuern     | 800,00 EUR |