

---

# BMW 320d Efficient Dynamic Editi...

Kraftstoff	<b>Diesel</b>
Fahrzeug-Art	<b>Gebrauchtfahrzeug</b>
Fahrzeug-Kategorie	<b>Limousine</b>
Erstzulassung	<b>11/2012</b>
HU	<b>00/0</b>
AU	<b>00/2017</b>
Kilometerstand	<b>54204</b>
Leistung	<b>120 kW / 163 PS</b>
Hubraum	<b>1995 ccm</b>
Farbe	<b>black Metallic</b>
Interne Nummer	<b>2097187</b>

## Wichtige Ausstattung

- 4-türig
- Tiptronic
- Fahrerairbag
- Euro6
- Klimaautomatik

## Weitere Ausstattung

- Einparkhilfe
- Antriebsschlupfregelung
- Differential-Sperre
- Sitzheizung Vordersitze
- Radio
- Außentemperaturanzeige
- Servolenkung
- Kopfstützen im Fond
- Sitzbank hinten geteilt
- ABS
- ESP
- Fensterheber elektrisch 2-fach
- Sitz links/rechts orthopaedisch
- Wegfahrsperr
- Colorverglasung
- Durchlademöglichkeit
- Bordcomputer/ Reiserechner
- Sportsitze

## Emissionswerte

<b>Verbrauch kombiniert:</b>	<b>4,1 l/100 km</b>
Verbrauch innerorts:	4,9 l/100 km
Verbrauch außerorts:	3,7 l/100 km

<b>CO2 kombiniert:</b>	<b>109 g/km</b>
KFZ-Steuer:	190,00 EUR

---

## **Bemerkung**

ID=2097187 SONDERZUBEHÖR: Park Distance Control (PDC), Durchlade/Skisack, Räder: LM 16 V-Speiche 390 SERIENZUBEHÖR: Airbag, Rückspiegel elektrisch verstellbar, Rückspiegel elektrisch verstellbar, Halogen-Zusatz-Scheinwerfer, Zentralverriegelung WEITERE INFORMATIONEN:, ID=2097187 SONDERZUBEHÖR: Park Distance Control (PDC), vorn +hinten, Durchlade/Skisack, Rücksitzbank geteilt, Durchladesystem, Lordosenstütze für Fahrer und Beifahrer, Felgen-Sonderausführung, Räder: LM 16 V-Speiche 390 SERIENZUBEHÖR: Airbag, Airbag, Airbag, Rückspiegel elektrisch verstellbar, beheizt, Rückspiegel elektrisch verstellbar, beheizt, Außenthermometer, Bordcomputer, Drehzahlmesser, Kopfstützen, Halogen-Zusatz-Scheinwerfer, Felgen-Sonderausführung, Servolenkung, Servolenkung, Sportsitze, Sperrdifferential, Wegfahrsperr, Colorglas, Zentralverriegelung WEITERE INFORMATIONEN: Detaillierte Informationen, Gutachten sowie mehr Bilder unter [www.arval-autoforum.de](http://www.arval-autoforum.de)

### Sommerreifen

Marke / Profiltiefe: VL: Unbekannt / 5mm VR: Unbekannt / 5mm  
HL: Unbekannt / 5mm HR: Unbekannt / 5mm  
Bereifung: /R16 - 205/60 R16 92W auf Alufelgen - vorhanden

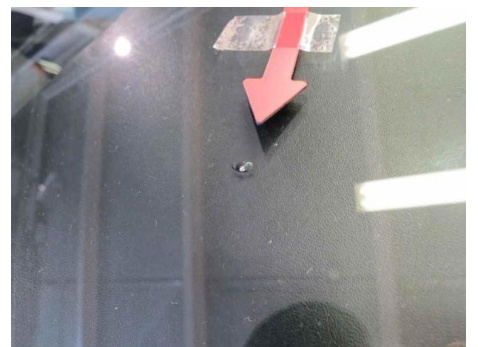
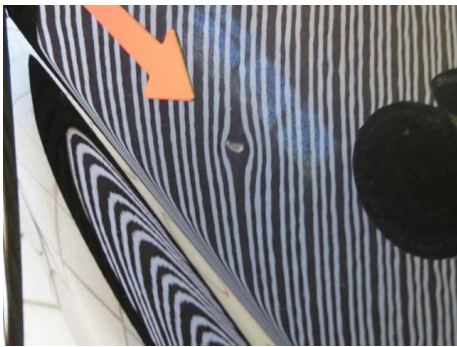
### Winterreifen

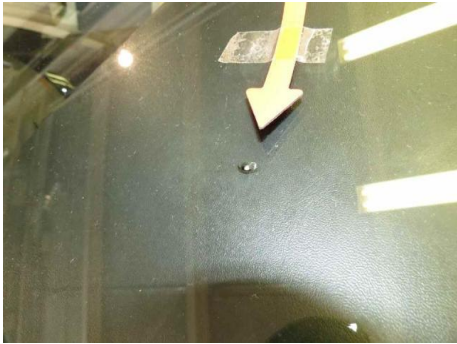
Marke / Profiltiefe: VL: Unbekannt / 7mm VR: Unbekannt / 7mm  
HL: Unbekannt / 6mm HR: Unbekannt / 6mm  
Bereifung: /R - 205/60 R16 92H auf Stahlfelgen - vorhanden

### Schäden

Fahrzeugfront Stoßfänger - zerkratzt - (SmartRepair) - Kosten: 120,00 EUR  
linke Seite Tür vorn - eingedrückt / zerkratzt - instandsetzen lackieren - Kosten: 440,00 EUR  
linke Seite Schwellerblende zerkratzt - --- - lackieren - Kosten: 245,00 EUR  
Fahrzeugfront Frontscheibe - Steinschlag / -schläge / Riss - erneuern - Kosten: 737,00 EUR  
rechte Seite Fondseite - Delle - (SmartRepair) - Kosten: 110,00 EUR  
Fahrzeugheck Kofferdeckel / Heckklappe - Kratzer - (SmartRepair) - Kosten: 35,00 EUR  
Fahrzeug Wartung - fällig - Kostenerweiterung möglich - erneuern - Kosten: 340,00 EUR  
Fahrzeugzubehör Borddokument Serviceheft - fehlt - erneuern - Kosten: 75,00 EUR  
Fahrzeugzubehör Reifenfüllset/Tirefit - Dichtmittel abgelaufen - erneuern - Kosten: 22,00 EUR  
Fahrzeug persönliche Daten - Datenspeicher - nicht vorhanden - - Kosten: 0,00 EUR  
Fahrzeugfront Motorhaube - Steinschlag / -schläge - - Kosten: 0,00 EUR

**Gesamtkosten: 2.124,00 EUR**





Anlage zum Rücknahmeprotokoll

ARVAL  
RENT A CAR GROUP

MSD GmbH M-SD 5239 2097187  
 Leasing 19.06.17

Seit geachteter Fahrzeugnutzer / Fahrzeugleiter

a) die Rückgabe des oben genannten Fahrzeuges erfolgte unter erschwerten Bedingungen.  
 normal  schwerwiegend  leichter  teilweise  geringfügig  
 Die obige genaue Beschreibung des Fahrzeuges war nicht möglich. Dieser Zustand wird mit Lichtbildern dokumentiert. Das Fahrzeug  
 wird anschließend nach Artikel 9 unserer Leasingvereinbarung gemietet und durch die beschriebene Gesamtschuldnerhaftung  
 für zusätzlich festgestellte Schäden werden keine Kosten zu Buchungen aus Kartellaufgaben und im Rücknahmeprotokoll aufgeführt.  
 Zusätzlich festgestellte Schäden (Bezeichnung / Beschreibung, Menge, Rücknahmetermin)

Schaden / Zeitpunkt / Ort: ja / nein Schaden an Kunden gemäß / geteilt durch: ja / nein (Sonderausf. gem. 1.10K)

b) bei Rückgabe des oben genannten Fahrzeuges fehlten folgende Unterlagen / Dokumente / Teile:

Funkschlüssel  Schlüssel  Sender  Fahrzeugzettel / Zulassungsbescheinigung  
 Servicehoff oder Inpulsdiagnosekarte  HU-Bescheinigung  Navigations-CD / DVD  
 Reifen oder Zusatzvorrichtung  Alu  Stahl  Sonnenr.  Winter

