

---

# Audi Q5 2.0 TDI quattro

Kraftstoff	<b>Diesel</b>
Fahrzeug-Art	<b>Gebrauchtfahrzeug</b>
Fahrzeug-Kategorie	<b>Geländewagen/Pickup/SUV</b>
Erstzulassung	<b>04/2014</b>
HU	<b>00/2019</b>
AU	<b>00/2019</b>
Kilometerstand	<b>107515</b>
Leistung	<b>110 kW / 150 PS</b>
Hubraum	<b>1968 ccm</b>
Farbe	<b>black</b>
Interne Nummer	<b>2209569</b>

## Wichtige Ausstattung

- 5-türig
- Euro5
- Klimaautomatik
- Navigation
- Allrad
- 6-Gang Getriebe
- Fahrerairbag

## Weitere Ausstattung

- Lichtautomatik
- Einparkhilfe Sensoren hinten
- Regensensor
- Antriebsschlupfregelung
- Differential-Sperre
- Sitzheizung Vordersitze
- Radio
- CD-Wechsler
- Außentemperaturanzeige
- Servolenkung
- Kopfstützen im Fond
- ISOFIX Kindersitzhalterung
- Sport-Paket
- Einparkhilfe
- Heckrollo
- ABS
- ESP
- Fensterheber elektrisch 2-fach
- Bluetooth Freisprecheinrichtung
- Radio/MP3
- Wegfahrsperrung
- Colorverglasung
- Zentralverriegelung
- Bordcomputer/ Reiserechner
- Sitzbank hinten geteilt

## Emissionswerte

**Verbrauch kombiniert:** 5,9 l/100 km  
Verbrauch innerorts: 6,8 l/100 km  
Verbrauch außerorts: 5,4 l/100 km

**CO2 kombiniert:** 154 g/km  
KFZ-Steuer: 308,00 EUR

---

**Bemerkung**

ID=2209569 SONDERZUBEHÖR: MMI Navigation, Räder: Winter Alu Schmiederäder 7Jx17, Bluetooth Schnittstelle, Paket Komfort, ISOFIX für den Beifahrersitz SERIENZUBEHÖR: Airbag, Rückspiegel elektrisch verstellbar, Heckscheibenwischer, Halogen-Zusatz-Scheinwerfer, Zentralverriegelung WEITERE INFORMATIONEN: Verkauf bevorzugt an Export/Gewerbetreibenden Detaillierte Informationen, Gutachten sowie mehr Bilder unter [www.arval-autoforum.de](http://www.arval-autoforum.de)

### Sommerreifen

Marke / Profiltiefe: VL: Unbekannt / 5mm VR: Unbekannt / 5mm  
HL: Unbekannt / 5mm HR: Unbekannt / 5mm  
Bereifung: /R17 - 235/65 R17 104 W auf Alufelgen - vorhanden

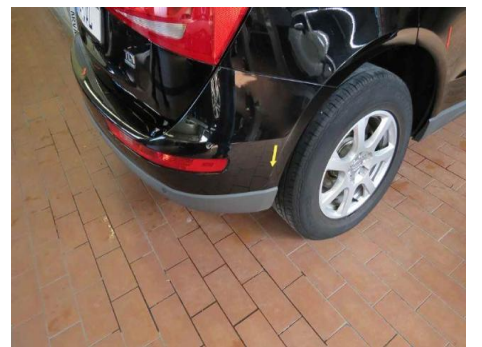
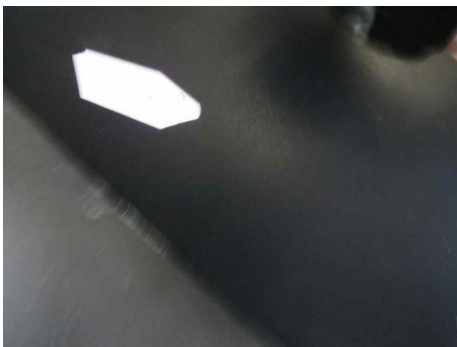
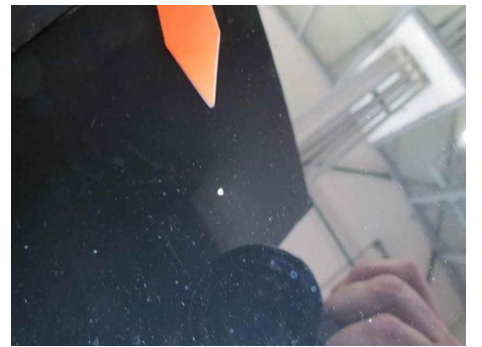
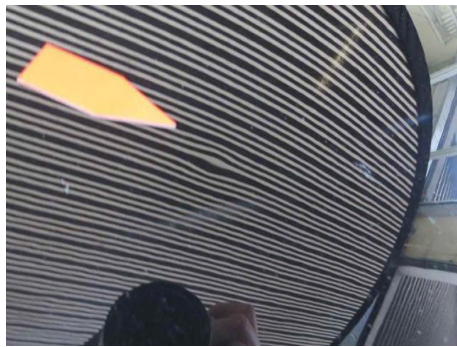
### Winterreifen

Marke / Profiltiefe: VL: Unbekannt / 6mm VR: Unbekannt / 6mm  
HL: Unbekannt / 7mm HR: Unbekannt / 7mm  
Bereifung: /R17 - 235/65 R17 104H auf Alufelgen - vorhanden

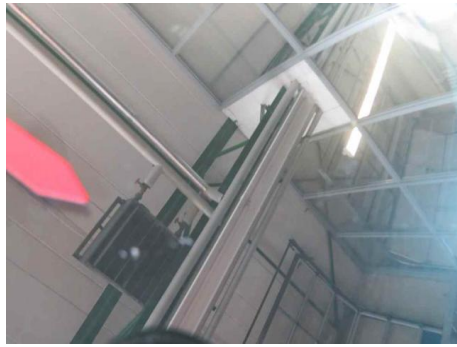
### Schäden

Fahrzeugfront Stoßfänger - Kratzer - (SmartRepair) - Kosten: 35,00 EUR  
Fahrzeugfront Motorhaube - Delle / Kratzer / Steinschläge - (SmartRepair) - Kosten: 145,00 EUR  
linke Seite Tür hinten - Kratzer - (SmartRepair) - Kosten: 35,00 EUR  
linke Seite Fondseite - zerkratzt - lackieren - Kosten: 260,00 EUR  
Fahrzeugheck Stoßfänger - zerkratzt - lackieren - Kosten: 295,00 EUR  
Fahrzeugfront Frontscheibe - Steinschlag / -schläge - - Kosten: 0,00 EUR  
rechte Seite Kotflügel - zerkratzt - lackieren - Kosten: 330,00 EUR  
rechte Seite Tür vorn - Kratzer - (SmartRepair) - Kosten: 35,00 EUR  
rechte Seite Tür hinten - zerkratzt - lackieren - Kosten: 310,00 EUR  
Fahrzeugheck Kofferdeckel / Heckklappe - Kratzer - (SmartRepair) - Kosten: 160,00 EUR  
Dach Dachhaut - Flecken - (SmartRepair) - Kosten: 55,00 EUR  
Fahrzeugzubehör Borddokument Serviceheft - fehlt - erneuern - Kosten: 75,00 EUR  
Fahrzeug Wartungsnachweis - lag nicht vor - Wartung erforderlich - Kostenerweiterung möglich - erneuern prüfen - Kosten: 400,00 EUR  
Fahrzeugzubehör Ersatzschlüssel - fehlt - erneuern - Kosten: 75,00 EUR  
Fahrzeug persönliche Daten - Datenspeicher - gelöscht - durch Sachverständigen - - Kosten: 0,00 EUR  
rechte Seite Fondseite - Kratzer - (SmartRepair) - Kosten: 35,00 EUR

**Gesamtkosten: 2.245,00 EUR**









Anlage zum Rücknahmeprotokoll

ARVAL  
Autovermietung GmbH

Vertrag Nr. msa\_BG Kfz-Nr. KB-MG 4131 Date 22.04.17  
 Mietvertrag Nr. 25464 Fahrzeug Touareg Datum 19.07.17

a) Die Rückgabe des oben genannten Fahrzeuges erfolgte unter erscheinenden Bedingungen.  
 Reparatur  Reparatur  Reparatur  Reparatur  Reparatur

b) Bei Rückgabe des oben genannten Fahrzeuges fehlten folgende Unterlagen / Dokumente / Teile:

Pannenset  Schlüssel  Sender  Fahrzeugkarte / Zulassungsercheinigung  
 Benzinbehälter / Reserverbehälter  Halbschlingung  Navigations-CD / DVD  
 Reifen oder Zusatzventil  Alu  Über  Scheibe  Witter  
 Sonstiges

Bitte wenden Sie die Rückgabe dieser Verpackung unter Angabe des Anwerkes, der Einheiten an die folgende Adresse:  
 Arval Deutschland GmbH, Logistik-Center, Remscheid, Unternehmensstr. 8, 51159 Gierling ODER Logistik-Center Grottel, Bismarckstr. 11, 42699 Soltau-Grottel

