
BMW 320d Efficient Dynamic Editi...

Kraftstoff	Diesel
Fahrzeug-Art	Gebrauchtfahrzeug
Fahrzeug-Kategorie	Limousine
Erstzulassung	11/2012
HU	00/0
AU	00/2017
Kilometerstand	54204
Leistung	120 kW / 163 PS
Hubraum	1995 ccm
Farbe	black Metallic
Interne Nummer	2097187

Wichtige Ausstattung

- 4-türig
- Tiptronic
- Fahrerairbag
- Euro6
- Klimaautomatik

Weitere Ausstattung

- Einparkhilfe
- Antriebsschlupfregelung
- Differential-Sperre
- Sitzheizung Vordersitze
- Radio
- Außentemperaturanzeige
- Servolenkung
- Kopfstützen im Fond
- Sitzbank hinten geteilt
- ABS
- ESP
- Fensterheber elektrisch 2-fach
- Sitz links/rechts orthopaedisch
- Wegfahrsperr
- Colorverglasung
- Durchlademoeglichkeit
- Bordcomputer/ Reiserechner
- Sportsitze

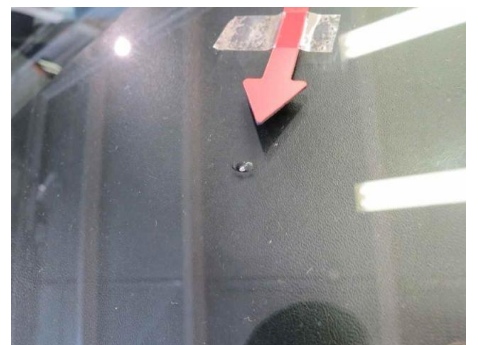
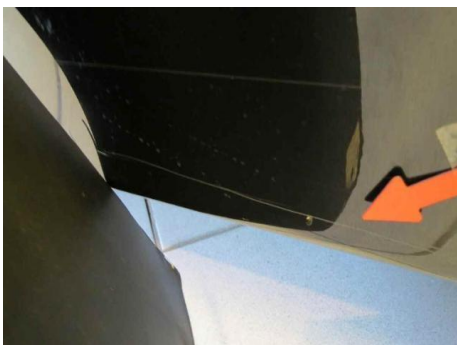
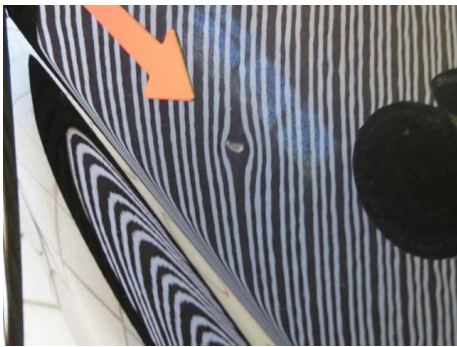
Emissionswerte

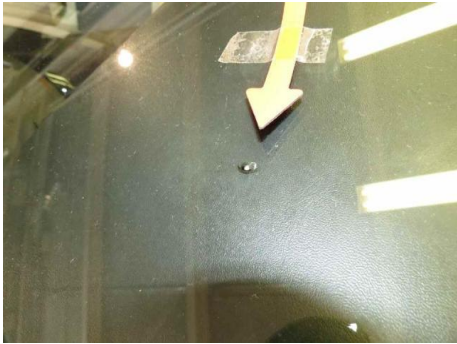
Verbrauch kombiniert:	4,1 l/100 km
Verbrauch innerorts:	4,9 l/100 km
Verbrauch außerorts:	3,7 l/100 km

CO2 kombiniert:	109 g/km
KFZ-Steuer:	190,00 EUR

Bemerkung

ID=2097187 SONDERZUBEHÖR: Park Distance Control (PDC), Durchlade/Skisack, Räder: LM 16 V-Speiche 390 SERIENZUBEHÖR: Airbag, Rückspiegel elektrisch verstellbar, Rückspiegel elektrisch verstellbar, Halogen-Zusatz-Scheinwerfer, Zentralverriegelung WEITERE INFORMATIONEN:, ID=2097187
SONDERZUBEHÖR: Park Distance Control (PDC), vorn +hinten, Durchlade/Skisack, Rücksitzbank geteilt, Durchladesystem, Lordosenstütze für Fahrer und Beifahrer, Felgen-Sonderausführung, Räder: LM 16 V-Speiche 390 SERIENZUBEHÖR: Airbag, Airbag, Airbag, Rückspiegel elektrisch verstellbar, beheizt, Rückspiegel elektrisch verstellbar, beheizt, Außenthermometer, Bordcomputer, Drehzahlmesser, Kopfstützen, Halogen-Zusatz-Scheinwerfer, Felgen-Sonderausführung, Servolenkung, Servolenkung, Sportsitze, Sperrdifferential, Wegfahrsperrung, Colorglas, Zentralverriegelung WEITERE INFORMATIONEN: Detaillierte Informationen, Gutachten sowie mehr Bilder unter www.arval-autoforum.de





Anlage zum Rücknahmeprotokoll

ARVAL
RENT A CAR

MSD GmbH M-SD 5239 2097187
 Leasing 19.06.17

Seit geachteter Fahrzeugnutzer / Fahrzeugkäufer

a) die Rückgabe des oben genannten Fahrzeuges erfolgte unter erschwerten Bedingungen.

normal schwerwiegend schwer teilweise gering

Die obige genaue Beschreibung des Fahrzeuges war nicht möglich. Dieser Zustand wird mit Lichtbildern dokumentiert. Das Fahrzeug wird anschließend nach Artikel 9 unserer Leasingvereinbarung gemietet und durch die beschriebene Gesamtschuldnerhaftung des Kunden für sämtliche festgestellten Schäden werden keine Kosten zu Buchungen aus Konten gebucht und im Rücknahmeprotokoll aufgeführt.

Zusätzlich festgestellte Schäden

Beachte! Scherben / Beschreibung einzig Rücknahmeprotokoll

Schaden / Schadenart

ja

Schaden an Kunden gestellt / gelöst durch

ja

Leasingvertrag Nr. 1108

b) bei Rückgabe des oben genannten Fahrzeuges fehlten folgende Unterlagen / Dokumente / Teile:

Fernschlüssel Schlüssel Sender Fahrzeugzettel / Zulassungsbescheinigung

Service- oder Instandhaltungskarte HU-Bescheinigung Navigations-CD / DVD

Reifen- oder Zusatzvorrichtung Alu Stahl Sonnenr Winter

