
VW Golf 1.6 TDI DPF BlueMotion T...

Kraftstoff	Diesel
Fahrzeug-Art	Gebrauchtfahrzeug
Fahrzeug-Kategorie	Limousine
Erstzulassung	02/2012
HU	00/2017
AU	00/2017
Kilometerstand	140141
Leistung	77 kW / 105 PS
Hubraum	1598 ccm
Farbe	blue Metallic
Interne Nummer	2027267
Letzter Service	01.01.1900

Wichtige Ausstattung

- 5-türig
- 5-Gang Getriebe
- Schiebedach
- Navigation
- Euro5
- Klimaanlage
- Fahrerairbag
- Lederlenkrad

Weitere Ausstattung

- Einparkhilfe
- Antriebsschlupfregelung
- Differential-Sperre
- Sitzheizung Vordersitze
- Freisprecheinrichtung□□
- Radio
- Wegfahrsperrung
- Colorverglasung
- Kopfstützen im Fond
- Bordcomputer/ Reiserechner
- ABS
- ESP
- Fensterheber elektrisch 2-fach
- Telefonvorbereitung
- Multifunktionslenkrad
- CD-Wechsler
- Außentemperaturanzeige
- Servolenkung
- Scheinwerferreinigung
- Sitzbank hinten geteilt

Emissionswerte

Verbrauch kombiniert:	4,1 l/100 km	CO2 kombiniert:	107 g/km
Verbrauch innerorts:	5,2 l/100 km	KFZ-Steuer:	152,00 EUR
Verbrauch außerorts:	3,5 l/100 km		

Bemerkung

ID=2027267 SONDERZUBEHÖR: Navigationssyst. RNS 510 DVD/MP3, Paket: Business, Felgen-Sonderausführung, Mobiltelefonvorbereitung Premium, Fahrzeugschriftzüge - Entfall Motorbez., Fahreranteil SERIENZUBEHÖR: Airbag, Rückspiegel elektrisch verstellbar, Durchlade/Skisack, Heckscheibenwischer Rückspiegel elektrisch verstellbar Felgen-Sonderausführung Zentralverriegelung

Sommerreifen

Marke / Profiltiefe: VL: Continental / 6mm VR: Continental / 6mm
HL: Continental / 5mm HR: Continental / 5mm
Bereifung: 205/0R16 - SpeedIndex: H - montiert

Winterreifen

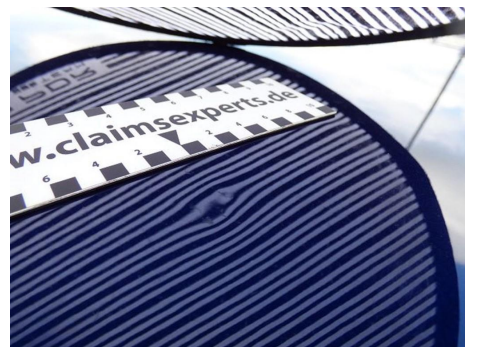
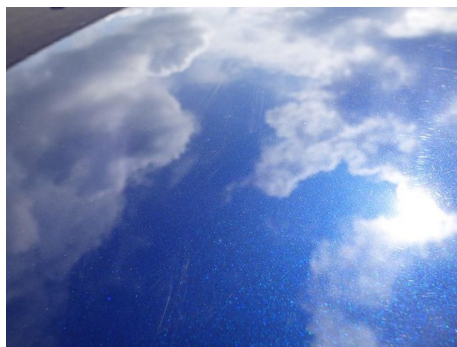
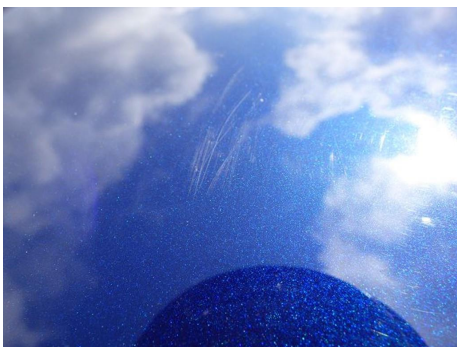
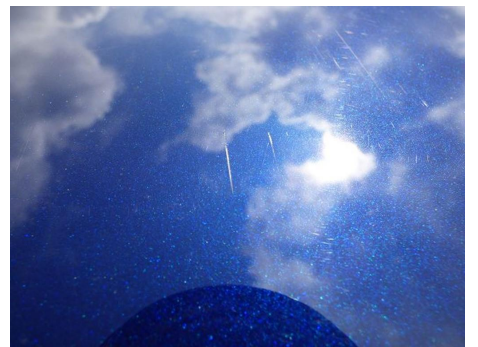
Marke / Profiltiefe: VL: Continental / 5mm VR: Continental / 5mm
HL: Continental / 5mm HR: Continental / 5mm
Bereifung: 195/0R15 - SpeedIndex: T

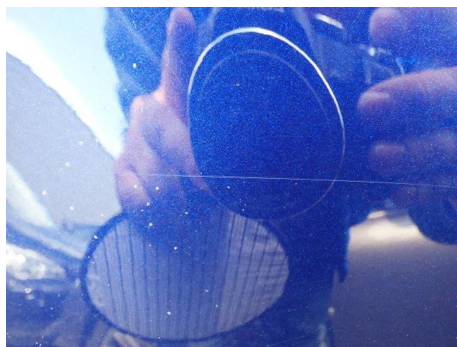
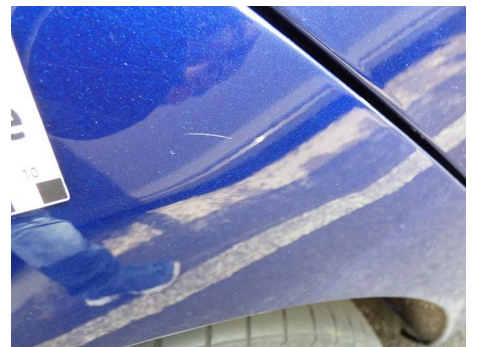
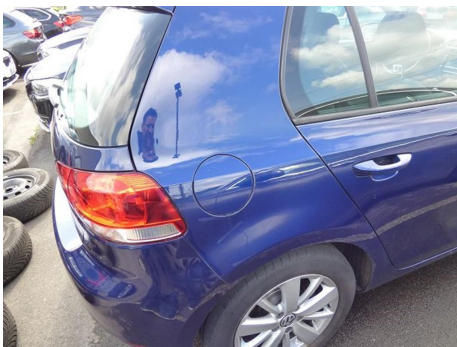
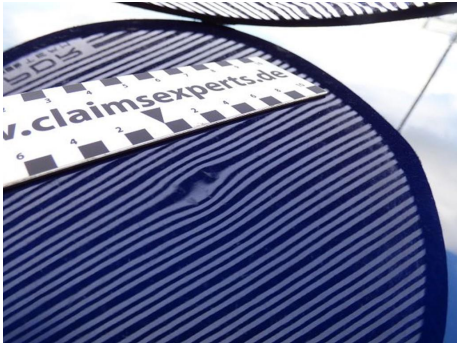
Schäden

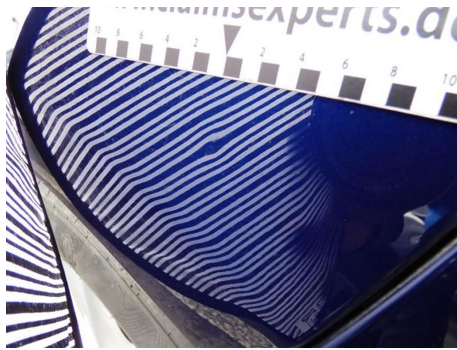
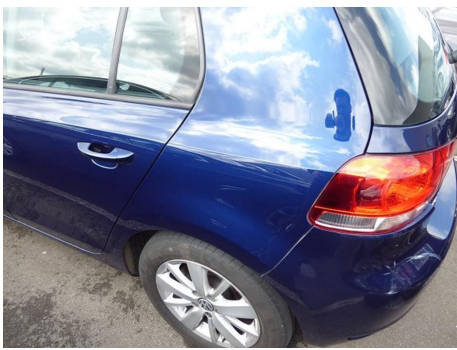
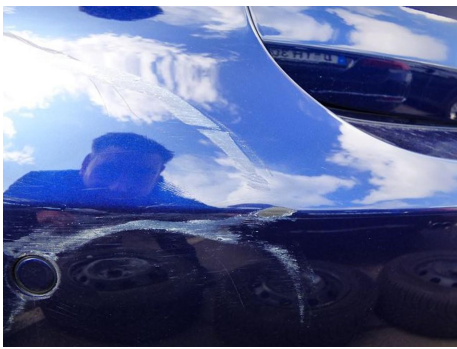
Tür Hinten L - erhöhte Lackschicht - Keine Reparatur - Kosten: 0,00 EUR
Motorhaube - erhöhte Lackschicht - Keine Reparatur - Kosten: 0,00 EUR
Tür Hinten R - erhöhte Lackschicht - Keine Reparatur - Kosten: 0,00 EUR
Tür Vorne R - erhöhte Lackschicht - Keine Reparatur - Kosten: 0,00 EUR
HU/AU - Anpassen - Pauschalbetrag - Kosten: 72,00 EUR
- Abgelaufen 04/2017
Zündschlüssel - Fehlt - E - Ersetzen - Kosten: 158,00 EUR
- Pauschalbetrag kein Minderwert
Kotflügel Vorne R - erhöhte Lackschicht - Keine Reparatur - Kosten: 0,00 EUR
Kotflügel Vorne R - Kratzer - Smart repair - Kosten: 119,00 EUR
Dach - Delle(n) - Instandsetzen + lackieren - Kosten: 398,21 EUR
- KRATZER
Seitenwand HR - erhöhte Lackschicht - Keine Reparatur - Kosten: 0,00 EUR
Felge Alu HR - Kratzer - Smart repair - Kosten: 70,00 EUR
- Pauschalbetrag kein Minderwert
Seitenwand HR - Delle(n) - Instandsetzen + lackieren - Kosten: 262,94 EUR
- KRATZER
Kofferraumdeckel - Verformt - Instandsetzen + lackieren - Kosten: 286,87 EUR
Stossfänger H - Kratzer - Lackieren - Kosten: 367,02 EUR
- INKLUSIVE HECKLEUCHTE LINKS
Seitenwand HL - Delle - Instandsetzen + lackieren - Kosten: 262,94 EUR
Einstiegschweller/Verkleidung V L - Kratzer - Smart repair - Kosten: 119,00 EUR
- Pauschalbetrag kein Minderwert
Felge Alu VL - Kratzer - Smart repair - Kosten: 70,00 EUR
- Pauschalbetrag kein Minderwert
Fahrzeugschein - Fehlt - E - Ersetzen - Kosten: 0,00 EUR
- Laut Übergabeprotokoll wurde der Fahrzeugschein gestohlen

Gesamtkosten: 2.185,98 EUR











Eisabethstraße 44-46 Götzingerstraße 48
 40217 Düsseldorf 81371 München
 Tel. 0211 / 31 88 55 Tel. 089 / 680 23 24
 Fax 0211 / 33 29 60 Fax 089 / 680 23 46

Empfangsbestätigung

Auftraggeber *BMW AG*

Fahrzeughersteller *VW* Typ *Scorpio*

Fahrzeugschein ja nein TÜV gültig bis Anzahl Schlüssel *1*

gestohlen

Schäden	Steinschlag S	Deile D
	vorhanden v	fehlt f

Dach Motorhaube
 Frontverkleidung Stoßstange vorne
 Außenspiegel links Tür hinten links
 Stoßstange hinten *K* Leuchten hinten links

