
VW Passat Alltrack 2.0 TDI 4Moti...

Kraftstoff	Diesel
Fahrzeug-Art	Gebrauchtfahrzeug
Fahrzeug-Kategorie	Kombi
Erstzulassung	08/2012
HU	00/2017
AU	00/2017
Kilometerstand	148008
Leistung	103 kW / 140 PS
Hubraum	1968 ccm
Farbe	grey Metallic
Interne Nummer	2095782

Wichtige Ausstattung

- 5-türig
- Euro5
- 6-Gang Getriebe
- Fahrerairbag
- Allrad
- Alcantara
- Klimaautomatik
- Navigation

Weitere Ausstattung

- Einparkhilfe
- Antriebsschlupfregelung
- Differential-Sperre
- Sitzheizung Vordersitze
- Radio
- CD-Wechsler
- Außentemperaturanzeige
- Durchlademöglichkeit
- Bordcomputer/ Reiserechner
- Sitzbank hinten geteilt
- ABS
- ESP
- Fensterheber elektrisch 2-fach
- Freisprecheinrichtung□□
- Radio/MP3
- Wegfahrsperrung
- Servolenkung
- Kopfstützen im Fond
- Tempomat
- Anhängerkupplung

Emissionswerte

Verbrauch kombiniert:	5,7 l/100 km	CO2 kombiniert:	149 g/km
Verbrauch innerorts:	7,0 l/100 km	KFZ-Steuer:	268,00 EUR
Verbrauch außerorts:	5,0 l/100 km		

Bemerkung

ID=2095782 SONDERZUBEHÖR: CD-Spieler, Paket: Business Premium inkl. Navigat., Navigationsfunktion RNS 315, mp3 SERIENZUBEHÖR: Airbag, Rückspiegel elektrisch verstellbar, Durchlade/Skisack, Heckscheibenwischer, Halogen-Zusatz-Scheinwerfer, Halogen-Zusatz-Scheinwerfer, Polster - Velours/Alcantara, Zentralverriegelung WEITERE INFORMATIONEN: Verkauf bevorzugt an Export/Gewerbetreibenden/Detaillierte

Sommerreifen

Marke / Profiltiefe: VL: Unbekannt / 3mm VR: Unbekannt / 3mm
HL: Unbekannt / 3mm HR: Unbekannt / 3mm
Bereifung: /R17 - 225/50 R17 98Y auf Alufelgen - vorhanden

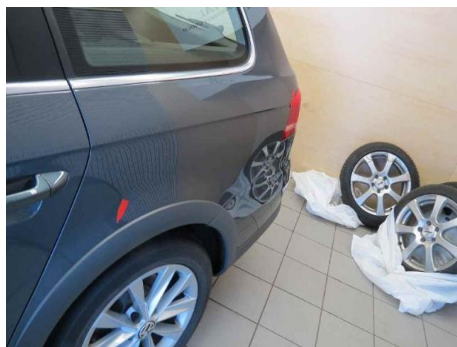
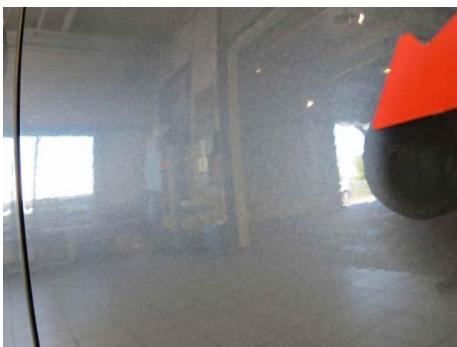
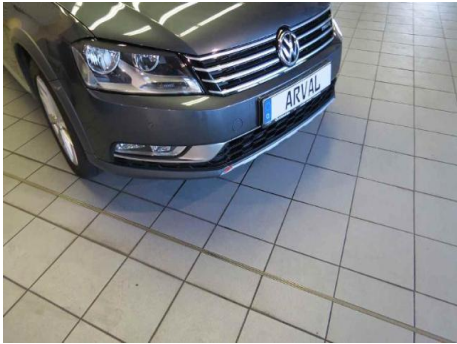
Winterreifen

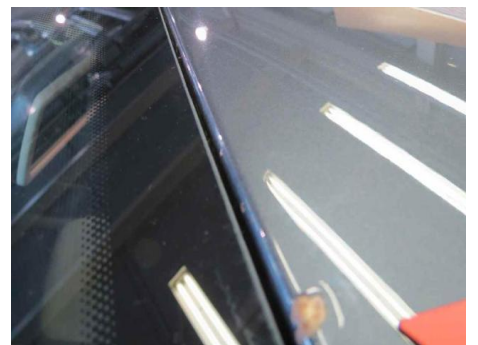
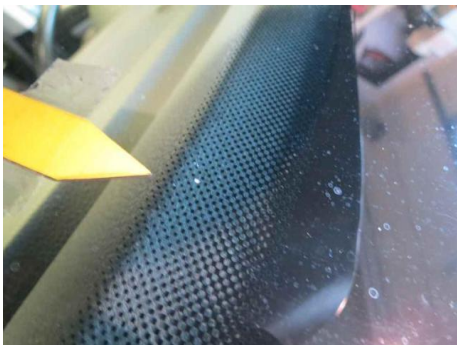
Marke / Profiltiefe: VL: Unbekannt / 7mm VR: Unbekannt / 7mm
HL: Unbekannt / 7mm HR: Unbekannt / 7mm
Bereifung: /R17 - 205/50 R16 93H auf Alufelgen - vorhanden

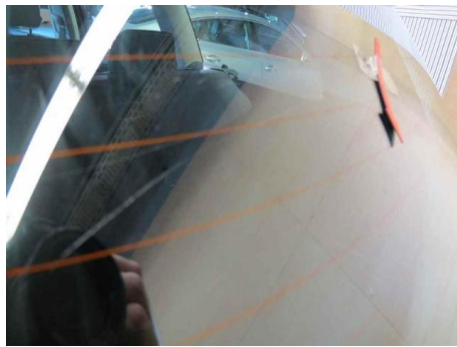
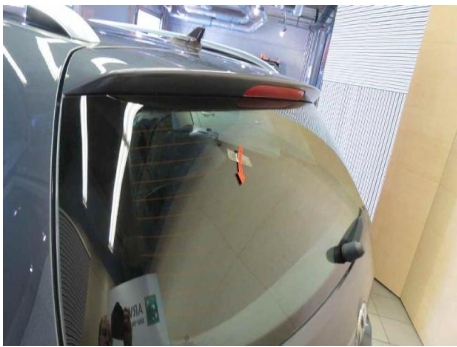
Schäden

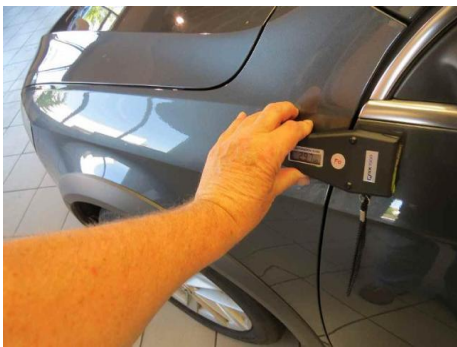
Fahrzeugfront Stoßfänger - zerkratzt - (SmartRepair) - Kosten: 120,00 EUR
Fahrzeugfront Motorhaube - Delle / Flecken / Steinschläge - (SmartRepair) - Kosten: 145,00 EUR
linke Seite Tür vorn - Kratzer - (SmartRepair) - Kosten: 35,00 EUR
linke Seite Tür hinten - Kratzer - (SmartRepair) - Kosten: 35,00 EUR
linke Seite Fondseite - eingedrückt / zerkratzt - instandsetzen lackieren - Kosten: 335,00 EUR
Fahrzeugfront Frontscheibe - Steinschlag / -schläge - - Kosten: 0,00 EUR
rechte Seite Tür vorn - zerkratzt - lackieren - Kosten: 320,00 EUR
Fahrzeugheck Kofferdeckel / Heckklappe - Delle / Kratzer - (SmartRepair) - Kosten: 145,00 EUR
Dach Dachhaut - Steinschlag / Rost - lackieren - Kosten: 440,00 EUR
Innenraum Sitzbank hinten - verschmutzt - Kostenerweiterung möglich - (SmartRepair) - Kosten: 60,00 EUR
Fahrzeugheck Heckscheibe - zerkratzt - erneuern - Kosten: 554,00 EUR
Vorderachse Felge rechts - Materialabtrag - erneuern - Kosten: 390,00 EUR
Hinterachse Felge rechts - Materialabtrag - erneuern - Kosten: 390,00 EUR
Fahrzeug 1. Radsatz - 2 Reifen - eingerissen - erneuern - Kosten: 260,00 EUR
Fahrzeug 2. Radsatz - 1 Felge - Materialabtrag - erneuern - Kosten: 130,00 EUR
Fahrzeug persönliche Daten - Datenspeicher - gelöscht - durch Sachverständigen - - Kosten: 0,00 EUR
Fahrzeug diverse Karosserieteile - erhöhte Lackschichtdicke bis 386 µm - - Kosten: 0,00 EUR
Fahrzeugzubehör Reifenfüllset/Tirefit - fehlt - erneuern prüfen - Kosten: 155,00 EUR
Vorderachse Reifen rechts - beschädigt - erneuern - Kosten: 130,00 EUR
Hinterachse Reifen rechts - beschädigt - erneuern - Kosten: 130,00 EUR

Gesamtkosten: 3.774,00 EUR









Anlage zum Rücknahmeprotokoll ARVAL
oder rechnet case

Hersteller: Mitsubishi Modell: H-WB 145 Jahr: 2015
 Kennzeichen: PLC 190000 Datum: 14.07.17

Sicheres Fahrzeugmodell / Fahrzeugfarbe:

a) die Rückgabe des oben genannten Fahrzeuges erfolgte unter ersuchten Bedingungen.
 keinmal einmal zweimal dreimal viermal öfters
 Die entsprechende Besichtigung des Fahrzeuges war vollständig. Dieser Rückruf wird im nächsten Dokumenten Das Fahrzeug wird unmittelbar nach Anruf im nächsten Logistikcenter geprüf und durch die lokale Service-Station repariert. Die weiteren Inspektionen werden nach einem 2. Anruf im nächsten Logistikcenter und im nächsten Dokumenten durchgeführt. Zusätzlich festgelegte Schäden (Beispiel: Fahrzeug / Beschädigung entlang Route übergeben):

Abgabe-Inspektion: ja nein Schaden an Kunden: ja nein Schadenart: 1 2

b) bei Rückgabe des oben genannten Fahrzeuges fehlen folgende Unterlagen / Dokumente / Fälle:

Passsicherheit Schlüssel Sonder Fahrzeugversicherung
 Steuerbuch oder Reparaturbuch Halbfahrtprüfung Halbfahrtprüfung
 Serien oder Zulassungsnummer Ja Nein keine keine

Sonstiges: Fire Fit

Siehe werden alle die Punkte dieser Anlage überprüft. Unter Angabe des Korrekturen, im Einverständnis an die folgende Adresse:
 Arval Dokumenten GmbH, Logistik Center München, Datum: 14.07.17, 10:00 Uhr, 10:00 Uhr, 11:00 Uhr, 11:00 Uhr, 11:00 Uhr.
 Bitte beachten Sie, dass im Falle des Versagens der Besichtigung, einen Status der Fahrzeugen und Reparatur der entsprechenden Leistung
 ist in Übereinstimmung mit dem Vertrag, der im Anhang des Dokumenten ist.
 Bei Rückgabe des Fahrzeuges mit dem Eingang der Fahrer zu verifizieren, werden die Fahrer für den Anruf zum Auslieferung und
 für den Rückruf vom 8. Werktagen mit Eingang der Fahrer zu verifizieren, werden die Fahrer für den Anruf zum Auslieferung und

