

---

# BMW X3 xDrive20d Aut.

|                    |                                |
|--------------------|--------------------------------|
| Kraftstoff         | <b>Diesel</b>                  |
| Fahrzeug-Art       | <b>Gebrauchtfahrzeug</b>       |
| Fahrzeug-Kategorie | <b>Geländewagen/Pickup/SUV</b> |
| Erstzulassung      | <b>08/2013</b>                 |
| HU                 | <b>00/2016</b>                 |
| AU                 | <b>00/2016</b>                 |
| Kilometerstand     | <b>79041</b>                   |
| Leistung           | <b>135 kW / 184 PS</b>         |
| Hubraum            | <b>1995 ccm</b>                |
| Farbe              | <b>BLACK SAPPHIRE METALLIC</b> |
| trim               | <b>Leder</b>                   |
| Interne Nummer     | <b>2144598</b>                 |

## Wichtige Ausstattung

- 5-türig
- Euro5
- Klimaautomatik 2-fach
- Fahrerairbag
- Navigation
- Allrad
- Tiptronic
- Schiebedach
- Komfortsitze elektr.

## Weitere Ausstattung

- Xenonscheinwerfer
- Lichtautomatik
- Tagfahrlicht
- adaptives Kurvenlicht
- Antriebsschlupfregelung
- Fensterheber elektrisch 2-fach
- Sitz links/rechts orthopaedisch
- Multifunktionslenkrad
- Radio/MP3
- Wegfahrsperrung
- Colorverglasung
- Außenspiegel beheizbar
- Servolenkung
- Durchlademöglichkeit
- Kopfstützen im Fond
- Scheinwerferreinigung
- Bordcomputer/ Reiserechner
- Sitzbank hinten geteilt
- Bi-Xenon
- Einparkhilfe
- Regensensor
- ABS
- ESP
- Sitzheizung Vordersitze
- Freisprecheinrichtung □□
- Radio
- CD-Wechsler
- Außentemperaturanzeige
- Außenspiegel anklappbar
- Spiegel automatisch abblendbar
- Zentralverriegelung
- Außenspiegel elektr.
- Sportfahrwerk
- Head-Up Display
- Tempomat
- Sportsitze

---

## Bemerkung

ID=2144598 SONDERZUBEHÖR: Dachreling, Felgen-Sonderausführung, Innendekor Holz usw., Multifunktionslenkrad, Polster - Teilleder, Paket: M Sportpaket, Sportfahrwerk, Sportsitze, CD-Spieler, Freisprecheinrichtung, Paket: Navigationspaket ConnectedDrive, mp3, Head-Up Display, Außenspiegel mit Memory, Elektr. Sitzeinstellung, Rückspiegel elektrisch verstellbar, beheizt, Sitzmemory, Felgen-Sonderausführung, Räder: 19 M LM Doppelspeiche 369 M, Park Distance Control (PDC), vorn +hinten, Xenon-Licht (Bi-Xenon), Tagfahrlicht, Klimaautomatik mit 2-Zonenregelung, Außenspiegel mit Memory, Rückspiegel elektrisch verstellbar, beheizt, Innen- und Außenspiegel automatisch abbl, Heckklappenbetätigung automatisch, Komfortzugang, Zentralverriegelung, Kurvenlicht/Abbiegelicht, Adaptives Kurvenlicht, Paket: Ablagenpaket, Sonnenschutzverglasung, Paket: Lichtpaket für 4-Zylinder, Speed Limit Info inkl. Überholverbotsan., Lordosenstütze für Fahrer und Beifahrer, Scheinwerfer-Waschanlage, Variable Sportlenkung, Lenkrad: Lenkradheizung iVm. M Lederlenk, Lichtsensor, Regensensor, Multifunktionslenkrad, Geschwindigkeitsregelung mit Bremsfunkt. SERIENZUBEHÖR: Airbag, Airbag, Airbag, Rückspiegel elektrisch verstellbar, beheizt, Außenthermometer, Bordcomputer, Drehzahlmesser, Durchlade/Skisack, Rücksitzbank geteilt, Heckscheibenwischer, Kopfstützen, Halogen-Zusatz-Scheinwerfer, Felgen-Sonderausführung, Felgen-Sonderausführung, Servolenkung, Servolenkung, Rücksitzbank geteilt, Wegfahrsperr, Colorglas, Zentralverriegelung WEITERE INFORMATIONEN:, Elektrische Sitze  
Detaillierte Informationen, Gutachten sowie mehr Bilder unter [www.arval-autoforum.de](http://www.arval-autoforum.de)

### Sommerreifen

Marke / Profiltiefe: VL: Unbekannt / 6mm VR: Unbekannt / 6mm  
HL: Unbekannt / 5mm HR: Unbekannt / 5mm  
Bereifung: /R19 - 275/40 R19 101Y auf Alufelgen - vorhanden

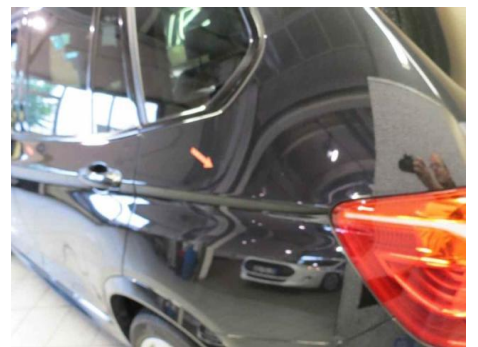
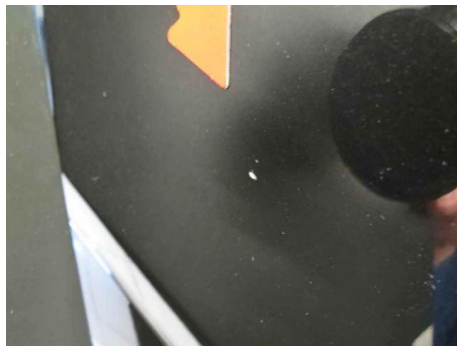
### Winterreifen

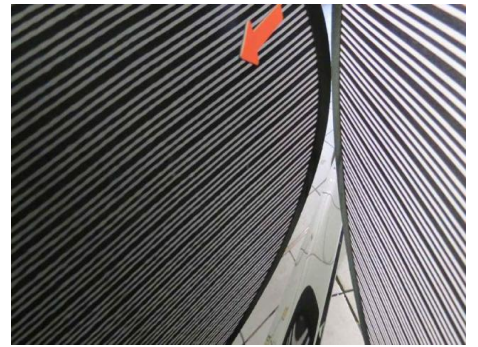
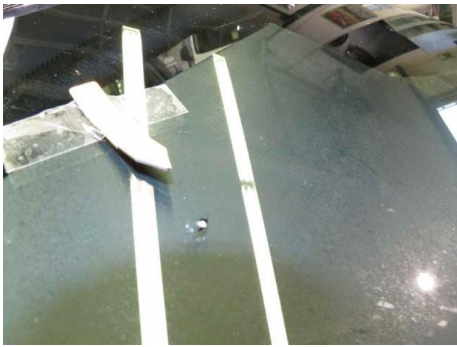
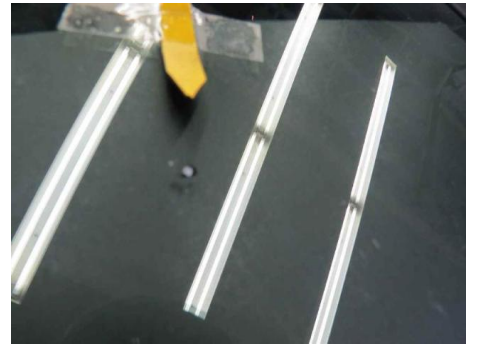
Marke / Profiltiefe: VL: Unbekannt / 5mm VR: Unbekannt / 5mm  
HL: Unbekannt / 4mm HR: Unbekannt / 4mm  
Bereifung: /R17 - 225/60 R17 99H auf Alufelgen - vorhanden

### Schäden

Fahrzeugfront Motorhaube - Delle / Steinschlag / -schläge - (SmartRepair) - Kosten: 110,00 EUR  
linke Seite Kotflügel - Steinschlag - - Kosten: 0,00 EUR  
linke Seite Tür vorn - Kratzer - (SmartRepair) - Kosten: 35,00 EUR  
linke Seite Tür hinten - Kratzer - (SmartRepair) - Kosten: 35,00 EUR  
linke Seite Türschweller - innen Kratzer - (SmartRepair) - Kosten: 85,00 EUR  
linke Seite Fondseite - Kratzer - (SmartRepair) - Kosten: 35,00 EUR  
Fahrzeugheck Stoßfänger - Kratzer - (SmartRepair) - Kosten: 35,00 EUR  
Fahrzeugfront Frontscheibe - Steinschlag / -schläge / Riss - erneuern - Kosten: 977,00 EUR  
rechte Seite Tür vorn - Delle - kein Abzug - - Kosten: 0,00 EUR  
Dach Dachhaut - Kratzer - (SmartRepair) - Kosten: 35,00 EUR  
Vorderachse Felge rechts - zerkratzt - (SmartRepair) - Kosten: 130,00 EUR  
Hinterachse Felge links - zerkratzt - (SmartRepair) - Kosten: 130,00 EUR  
Vorderachse Felge links - zerkratzt - (SmartRepair) - Kosten: 130,00 EUR  
Fahrzeug 2. Reifensatz - 2 Felgen von Winterreifen zerkratzt - (SmartRepair) - Kosten: 150,00 EUR  
Fahrzeugzubehör Borddokument Serviceheft - Digitale Serviceberichte oder Serviceheft fehlt - erneuern - Kosten: 75,00 EUR  
Fahrzeug Wartung - fällig - Kostenerweiterung möglich - erneuern - Kosten: 400,00 EUR  
Fahrzeug HU & AU Berichte - fehlen - erneuern - Kosten: 85,00 EUR  
Fahrzeug persönliche Daten - Datenspeicher - sollten nicht gelöscht werden - - Kosten: 0,00 EUR

**Gesamtkosten: 2.447,00 EUR**







|                |  |  |            |
|----------------|--|--|------------|
| Vorverstaube   |  |  | Kofferraum |
| Armaturenbrett |  |  | Dachreling |
| Teppichboden   |  |  | Antenne    |

Bemerkungen:  
 E510005/AZU  
 HU+AU Bericht fehlt  
 2 Felgen v. WR-KISR  
 Service neu

Legende Reparaturart/Schadenart: Ri → Riss · K → Kratzer · B → Beule  
 F → Flecken · B → Brandfleck/-loch · Lo → Loch · VS → Verschmutzt · R  
 W/L → Instand setzen/Lackieren · SR → smart repair · SP → spot repair · E

BEGÜTACHTUNG UNTER VORBEHALT; ENDGÜLTIGER STAND N

GeHealthcare Sae