

---

# Audi A6 Avant 2.0 TDI Ultra DPF ...

Kraftstoff	<b>Diesel</b>
Fahrzeug-Art	<b>Gebrauchtfahrzeug</b>
Fahrzeug-Kategorie	<b>Kombi</b>
Erstzulassung	<b>10/2014</b>
HU	<b>00/2019</b>
AU	<b>00/2019</b>
Kilometerstand	<b>71827</b>
Leistung	<b>140 kW / 190 PS</b>
Hubraum	<b>1968 ccm</b>
Farbe	<b>Ibisweiß</b>
trim	<b>Leder</b>
Interne Nummer	<b>2240591</b>

## Wichtige Ausstattung

- 5-türig
- Getriebe Automatik (7 Stufen)
- Fahrerairbag
- Navigation
- Euro6
- Klimaautomatik 4-fach
- Komfortsitze elektr.

## Weitere Ausstattung

- Xenonscheinwerfer
- ABS
- ESP
- Fensterheber elektrisch 2-fach
- Bluetooth Freisprecheinrichtung
- Radio
- CD-Wechsler
- Außentemperaturanzeige
- Außenspiegel anklappbar
- Servolenkung
- Kopfstützen im Fond
- Standheizung
- Sitzbank hinten geteilt
- Einparkhilfe
- Antriebsschlupfregelung
- Differential-Sperre
- Sitzheizung Vordersitze
- Freisprecheinrichtung □□
- Radio/MP3
- Wegfahrsperrung
- Colorverglasung
- Außenspiegel beheizbar
- Außenspiegel elektr.
- Scheinwerferreinigung
- Tempomat
- Anhängerkupplung

## Emissionswerte

**Verbrauch kombiniert:** 4,6 l/100 km  
Verbrauch innerorts: 5,3 l/100 km  
Verbrauch außerorts: 4,1 l/100 km

**CO2 kombiniert:** 119 g/km  
KFZ-Steuer: 238,00 EUR

---

## Bemerkung

ID=2240591 FARBE: POLSTERUNG: Samtbeige SONDERZUBEHÖR: Bluetooth Schnittstelle, Paket Businesspaket, Elektr. Sitzeinstellung, Sitzmemory, Sitz: vorne elektr. m.Memory i.V.Sportp., Sitze, Sitzbelüftung vorn für Normalsit., Komfortklimaautomatik 4-Zonen, Colorglas, Verglasung: Scheiben abgedunkelt, Sonnenschutzrollo mech. f. Heck., Tür hi., Fernlichtassistent, Paket Ablage, Außenspiegel mit Memory, Instrumententaf. Türverkle. ein-/mehrf., Lackierung: Uni, Modellbezeichnung, Entfall komplett, Navigation: MMI Navigation, Bluetooth Schnittstelle, CD-Spieler, Freisprecheinrichtung, Radio: MMI Radio plus, mp3, Bluetooth Schnittstelle, Freisprecheinrichtung, Telefon: Handy-Vorbereitung (Bluetooth), Scheinwerfer-Waschanlage, Xenon Plus, Armaturenbrett oben Moorbraun, SERIENZUBEHÖR: Airbag, Airbag, Airbag, Rückspiegel elektrisch verstellbar, beheizt, Sperrdifferential, Außenthermometer, Drehzahlmesser, Kopfstützen, Außenthermometer, Felgen-Sonderausführung, Rücksitzbank geteilt, Halogen-Zusatz-Scheinwerfer, Servolenkung, Colorglas, Wegfahrsperre, Zentralverriegelung WEITERE INFORMATIONEN:, Elektrische Sitze  
Detaillierte Informationen, Gutachten sowie mehr Bilder unter [www.arval-autoforum.de](http://www.arval-autoforum.de)

### Sommerreifen

Marke / Profiltiefe: VL: Unbekannt / 6mm VR: Unbekannt / 6mm  
HL: Unbekannt / 7mm HR: Unbekannt / 7mm  
Bereifung: /R16 - 225/60 R16 98W auf Alufelgen - vorhanden

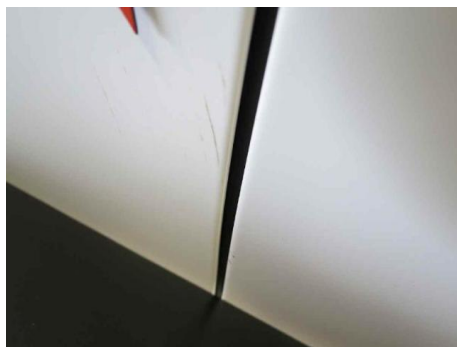
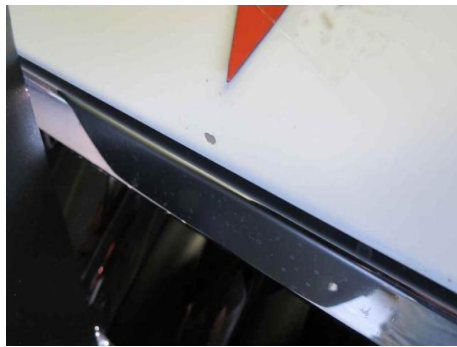
### Winterreifen

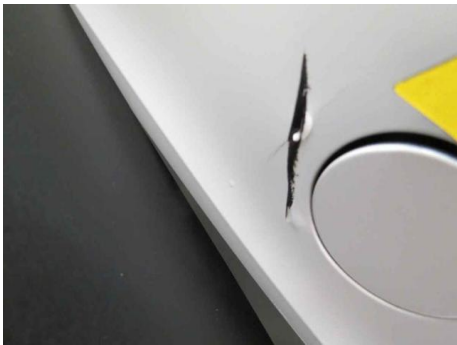
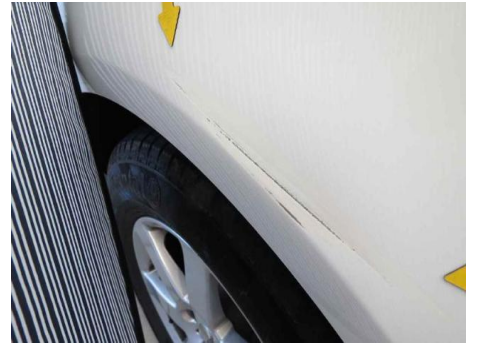
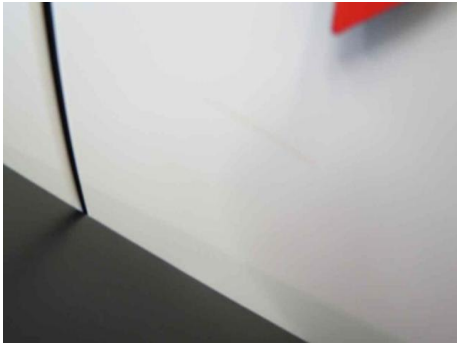
Marke / Profiltiefe: VL: Unbekannt / 5mm VR: Unbekannt / 5mm  
HL: Unbekannt / 5mm HR: Unbekannt / 5mm  
Bereifung: /R16 - 225/60 R16 98H auf Alufelgen - vorhanden

### Schäden

Fahrzeugfront Stoßfänger - zerkratzt - lackieren - Kosten: 410,00 EUR  
Fahrzeugfront Motorhaube - Steinschlag / -schläge - - Kosten: 0,00 EUR  
linke Seite Kotflügel - Kratzer - (SmartRepair) - Kosten: 35,00 EUR  
linke Seite Außenspiegel - Kratzer - (SmartRepair) - Kosten: 55,00 EUR  
linke Seite Tür vorn - Kratzer - (SmartRepair) - Kosten: 35,00 EUR  
linke Seite Tür hinten - Kratzer - (SmartRepair) - Kosten: 35,00 EUR  
linke Seite Fondseite - eingedrückt / zerkratzt - instandsetzen - Kosten: 440,00 EUR  
Fahrzeugheck Stoßfänger - gerissen / eingerissen - erneuern lackieren - Kosten: 1.129,00 EUR  
Fahrzeugfront Frontscheibe - Steinschlag / -schläge - - Kosten: 0,00 EUR  
rechte Seite Außenspiegel - Kratzer - kein Abzug - - Kosten: 0,00 EUR  
rechte Seite Türschweller - Schwellerblende eingedrückt/zerkratzt - erneuern lackieren - Kosten: 400,00 EUR  
rechte Seite Türschweller - nach Demontage auf Beschädigung prüfen - Kostenerweiterung möglich - prüfen - Kosten: 0,00 EUR  
linke Seite Tür hinten - Türgriff verschürft - lackieren - Kosten: 45,00 EUR  
Fahrzeug persönliche Daten - Datenspeicher - gelöscht - durch Nutzer - - Kosten: 0,00 EUR  
Fahrzeugzubehör Funkschlüssel - fehlt - erneuern - Kosten: 158,00 EUR

**Gesamtkosten: 2.742,00 EUR**







Anlage zum Rücknahmeprotokoll

ARVAL  
RENT PARTNER GROUP

National Leasing M-MK 1430 2240594  
LE Leasing 10.11.17

Zahr gesetzlicher Fahrzeugpapiere / Fahrzeugdaten

a) die Rückgabe des oben genannten Fahrzeuges erfolgte unter erschwerten Bedingungen:

Vermietung  Miete  Leasing  Leasing  Leasing  Leasing

Die oben genannten Bedingungen sind im Fahrzeug mitgeführt. Dieser Zustand wird im Leasingvertrag festgehalten. Die Leasingnehmer sind verpflichtet, das Fahrzeug in demselben Zustand zurückzugeben wie bei der Auslieferung. Die Leasingnehmer sind verpflichtet, das Fahrzeug in demselben Zustand zurückzugeben wie bei der Auslieferung. Die Leasingnehmer sind verpflichtet, das Fahrzeug in demselben Zustand zurückzugeben wie bei der Auslieferung.

b) bei Rückgabe des oben genannten Fahrzeuges fehlten folgende Unterlagen / Dokumente / Teile:

Fernschlüssel  Schlüssel  Sender  Fahrzeugkennzeichen / Zulassungshinweis

Diensthaft oder Inspektionsschein  Halbschein / etc.  Neuzulassungs CD / DVD

Seiten- oder Zündschlüssel  JA  Nein  Sonstiges  Weiter

Sonstiges

Dieses werden bei der Fahrzeugrückgabe, unter Angabe des Kennzeichens, per Entschlüsselung an eine der folgenden Adressen:

ARVAL Deutschland GmbH, Leasing Center München, Daimler-Strasse 8, 81849 Garching, COE, Leasing Center GmbH, Leasing 10, 80331, Garching