

---

# Mercedes-Benz E 300 T BlueTEC 7G...

Kraftstoff	Diesel
Fahrzeug-Art	Gebrauchtfahrzeug
Fahrzeug-Kategorie	Kombi
Erstzulassung	07/2013
HU	00/2016
AU	00/2016
Kilometerstand	82806
Leistung	170 kW / 231 PS
Hubraum	2987 ccm
Farbe	PALLADIUMSILBER - METALLICLACK
trim	Kunstleder
Interne Nummer	2163786

## Wichtige Ausstattung

- 5-türig
- Getriebe Automatik (7 Stufen)
- Fahrerairbag
- Euro6
- Klimaautomatik
- Navigation

## Weitere Ausstattung

- Einparkhilfe
- Antriebsschlupfregelung
- Fensterheber elektrisch 2-fach
- Radio
- Außentemperaturanzeige
- Servolenkung
- Durchlademöglichkeit
- Bordcomputer/ Reiserechner
- Sitzbank hinten geteilt
- ABS
- ESP
- Sitzheizung Vordersitze
- Wegfahrsperrung
- Colorverglasung
- Zentralverriegelung
- Kopfstützen im Fond
- Tempomat

## Emissionswerte

<b>Verbrauch kombiniert:</b>	<b>5,7 l/100 km</b>	<b>CO2 kombiniert:</b>	<b>152 g/km</b>
Verbrauch innerorts:	7,0 l/100 km	KFZ-Steuer:	369,00 EUR
Verbrauch außerorts:	5,0 l/100 km		

## Bemerkung

ID=2163786 SONDERZUBEHÖR: Außenspiegel mit Memory, Kopfstützen, Rückspiegel elektrisch verstellbar, beheizt, Sitzmemory, Paket: Memory, Sitze: Multikontursitz-Paket, Rückspiegel elektrisch verstellbar, beheizt, Paket: Spiegel-Paket, Colorglas, Wärmedämmendes Glas, dunkel getönt, Paket: Sonnenschutz-Paket, Innendekor Holz usw., Bottleholder 2-fach in Mittelkonsole, Innenhimmel in Stoff grau SERIENZUBEHÖR: Airbag, Airbag, Airbag, Airbag, Airbag, Rückspiegel elektrisch verstellbar, beheizt, Außenthermometer, Servolenkung, Durchlade/Skisack, Rücksitzbank geteilt, Drehzahlmesser, Kopfstützen, Fahrwerksregelung

## Winterreifen

Marke / Profiltiefe:

VL: Unbekannt / 7mm

VR: Unbekannt / 7mm

HL: Unbekannt / 5mm

HR: Unbekannt / 5mm

Bereifung: /R17 - 235/45 R17 97V auf Alufelgen - vorhanden

## Schäden

Fahrzeugfront Stoßfänger - Kratzer / Steinschlag / -schläge - (SmartRepair) - Kosten: 35,00 EUR

Fahrzeugfront Motorhaube - Flecken - (SmartRepair) - Kosten: 35,00 EUR

linke Seite Tür vorn - Delle - (SmartRepair) - Kosten: 110,00 EUR

Fahrzeugheck Stoßfänger - Kratzer - (SmartRepair) - Kosten: 55,00 EUR

Fahrzeugfront Frontscheibe - Steinschlag / -schläge - - Kosten: 0,00 EUR

Dach Dachhaut - Steinschlag / -schläge - - Kosten: 0,00 EUR

Vorderachse Felge rechts - zerkratzt - (SmartRepair) - Kosten: 130,00 EUR

Hinterachse Felge rechts - zerkratzt - (SmartRepair) - Kosten: 130,00 EUR

Vorderachse Felge links - zerkratzt - (SmartRepair) - Kosten: 130,00 EUR

Fahrzeug HU & AU Berichte - fehlen - erneuern - Kosten: 85,00 EUR

Fahrzeugzubehör Reifenfüllset/Tirefit - Dichtmittel abgelaufen - erneuern - Kosten: 43,00 EUR

Fahrzeugheck Heckscheibe - Kratzer - - Kosten: 0,00 EUR

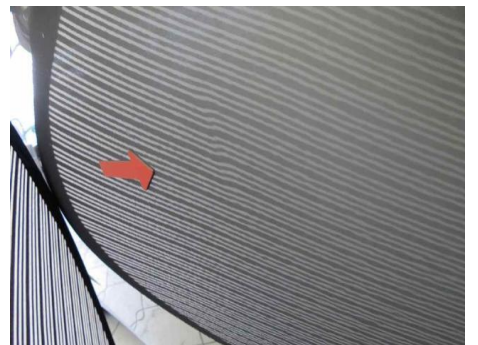
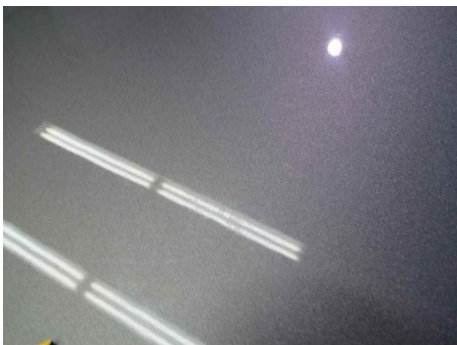
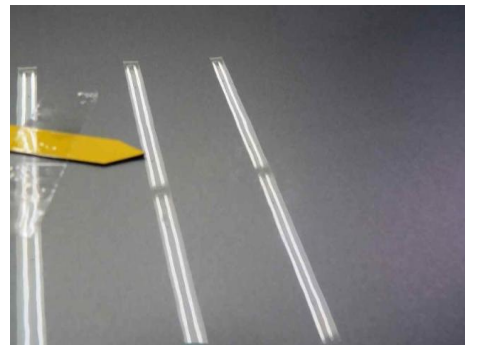
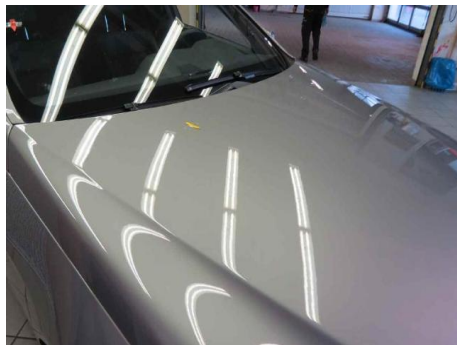
Fahrzeug persönliche Daten - Datenspeicher - gelöscht - durch Nutzer - - Kosten: 0,00 EUR

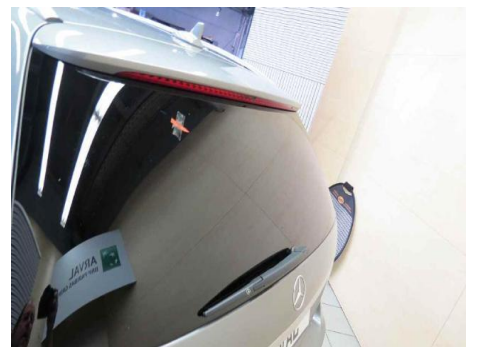
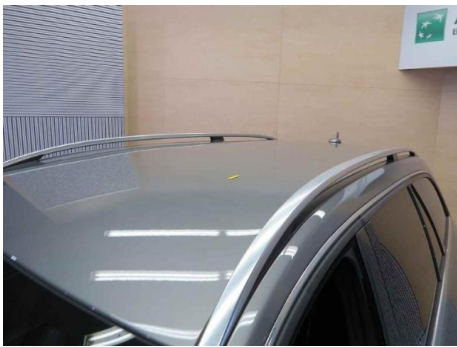
Fahrzeugzubehör Funkschlüssel - fehlt - erneuern - Kosten: 158,00 EUR

Fahrzeug 2. Radsatz - lag nicht vor - Kostenerweiterung möglich - prüfen - Kosten: 0,00 EUR

Fahrzeugfront Motorhaube - erhöhte Lackschichtdicke 244 µm - - Kosten: 0,00 EUR

**Gesamtkosten: 911,00 EUR**







Anlage zum Rücknahmeprotokoll

Nice GmbH M-TR 5396 2163926  
 FLC GmbH 27.09.18

Bei der Rückgabe des oben genannten Fahrzeuges erfolgte unter erschwerten Bedingungen.

Die vorangemeldete Beschädigung des Fahrzeuges war nicht zu erkennen. Dieser Zustand wird mit der ARVAL beim Annehmen des Fahrzeuges und im Hinblick auf den Zustand in unserem Logistikbereich gemeldet und durch ein benutztes Gütertransportprotokoll bestätigt. Die zusätzlich festgestellten Schäden werden Ihnen separat in 2. Anhangspalten zur Kenntnis gegeben und im Schadenprotokoll vermerkt.

Handstück festgestellte Schäden

Bitte senden Sie die Fahrzeugschlüssel, unter Angabe des Kennzeichens, per Einschreiben an die in folgender Adresse:

GE Auto Service Leasing GmbH Logistik Center München, Casparstraße 8, 81849 München, Neuaug 11, 81849 Grün-Deutz

Anlage zum Rücknahmeprotokoll

Nice GmbH M-TR 5396 2163926  
 FLC GmbH 27.09.18

Bei der Rückgabe des oben genannten Fahrzeuges erfolgte unter erschwerten Bedingungen.

Die vorangemeldete Beschädigung des Fahrzeuges war nicht zu erkennen. Dieser Zustand wird mit der ARVAL beim Annehmen des Fahrzeuges und im Hinblick auf den Zustand in unserem Logistikbereich gemeldet und durch ein benutztes Gütertransportprotokoll bestätigt. Die zusätzlich festgestellten Schäden werden Ihnen separat in 2. Anhangspalten zur Kenntnis gegeben und im Schadenprotokoll vermerkt.

Handstück festgestellte Schäden

Bitte senden Sie die Fahrzeugschlüssel, unter Angabe des Kennzeichens, per Einschreiben an die in folgender Adresse:

GE Auto Service Leasing GmbH Logistik Center München, Casparstraße 8, 81849 München, Neuaug 11, 81849 Grün-Deutz

