
Opel Zafira Tourer 2.0 CDTI

Kraftstoff	Diesel
Fahrzeug-Art	Gebrauchtfahrzeug
Fahrzeug-Kategorie	Kombi
Erstzulassung	09/2013
HU	00/2016
AU	00/2016
Kilometerstand	50809
Leistung	96 kW / 131 PS
Hubraum	1956 ccm
Farbe	Plat.Anthr./RoGrey/0J:silbergr Metallic
trim	Velours
Interne Nummer	2176483
Letzter Service	01.01.1900

Wichtige Ausstattung

- 5-türig
- 6-Gang Getriebe
- Fahrerairbag
- Euro5
- Klimaautomatik
- Radionavigation

Weitere Ausstattung

- Einparkhilfe
- ABS
- ESP
- Freisprecheinrichtung
- Colorverglasung
- Kopfstützen im Fond
- Heckrollo
- Antriebsschlupfregelung
- Fensterheber elektrisch 2-fach
- Radio
- Servolenkung
- Tempomat

Emissionswerte

Verbrauch kombiniert:	5,1 l/100 km	CO2 kombiniert:	134 g/km
Verbrauch innerorts:	6,2 l/100 km	KFZ-Steuer:	238,00 EUR
Verbrauch außerorts:	4,4 l/100 km		

Bemerkung

ID=2176483 SONDERZUBEHÖR: Felgen-Sonderausführung, Flex-Fix Fahrradträger-System, Radio: Navi 900 Europa, Freisprecheinrichtung, Sitze: Lounge-Sitzsystem, in der 2. Sitz, Colorglas, Solar Protect-Wärmeschutzverglasung, Halogen-Zusatz-Scheinwerfer, Sicherheitsnetz für Gepäckraum, Sonnenschutzrollo, Fußraummatte, Velours, 4-teilig SERIENZUBEHÖR: Airbag, Airbag, Airbag, Airbag, Rückspiegel elektrisch verstellbar, beheizt, Drehzahlmesser, Schaltgetriebe, Heckscheibenwischer, Kopfstützen, Kopfstützen, Servolenkung, Colorglas, Zentralverriegelung WEITERE INFORMATIONEN: Detaillierte Informationen, Gutachten sowie mehr Bilder unter www.arval-autoforum.de

Sommerreifen

Marke / Profiltiefe: VL: Bridgestone / 4mm VR: Bridgestone / 4mm
HL: Bridgestone / 6mm HR: Bridgestone / 6mm
Bereifung: 235/0R18 - SpeedIndex: W

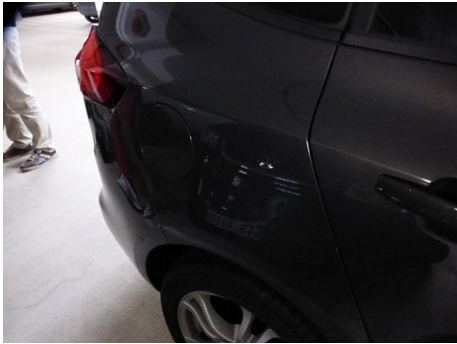
Winterreifen

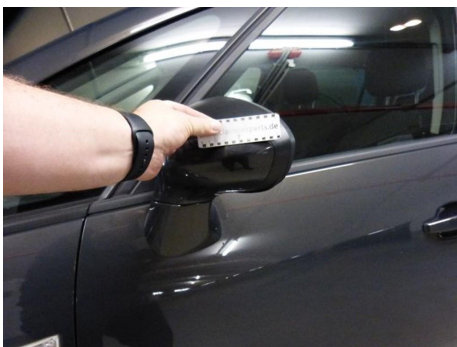
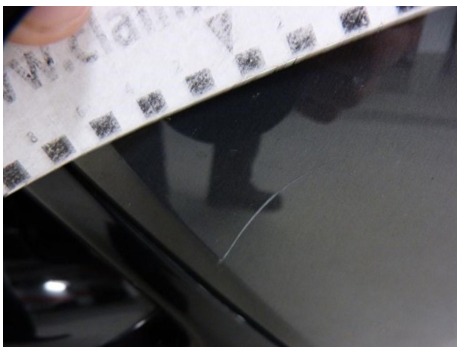
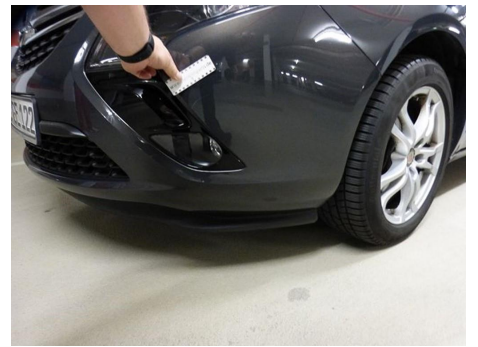
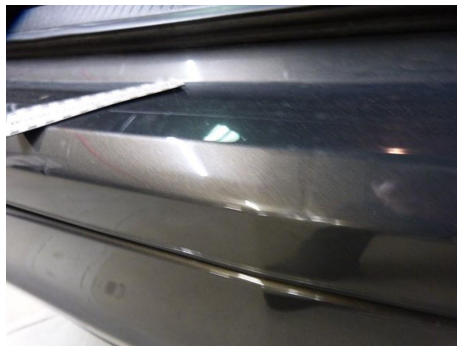
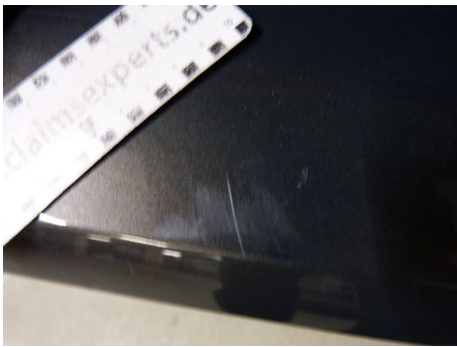
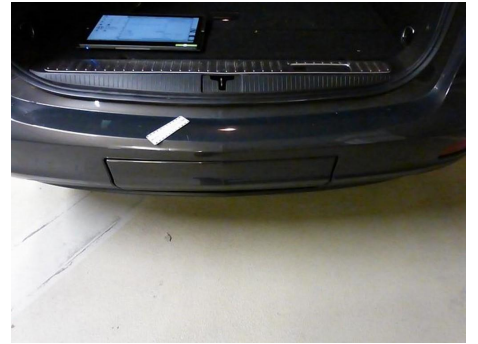
Marke / Profiltiefe: VL: Continental / 7mm VR: Continental / 5mm
HL: Continental / 7mm HR: Continental / 6mm
Bereifung: 225/0R17 - SpeedIndex: H - montiert

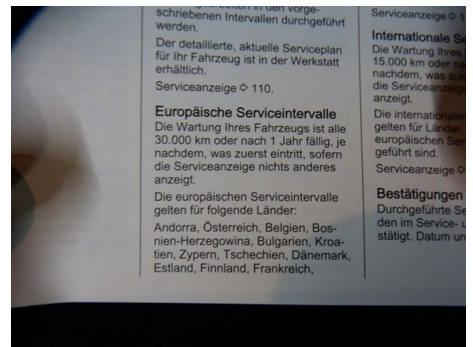
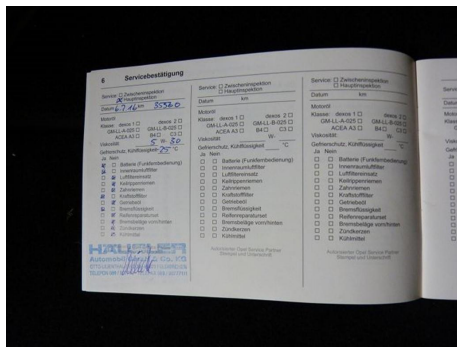
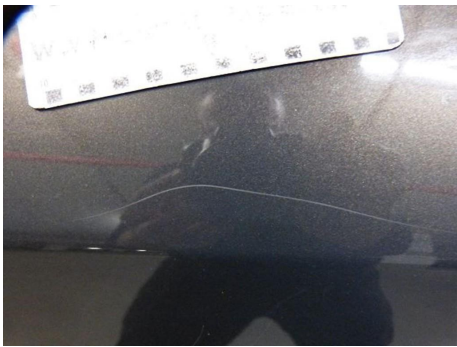
Schäden

Seitenwand HR - erhöhte Lackschicht - Keine Reparatur - Kosten: 0,00 EUR
Tür Hinten R - erhöhte Lackschicht - Keine Reparatur - Kosten: 0,00 EUR
Tür Vorne R - erhöhte Lackschicht - Keine Reparatur - Kosten: 0,00 EUR
Kofferraumdeckel - Kratzer - Polieren - Kosten: 30,00 EUR
Felge Alu HR - Kratzer - Smart repair - Kosten: 70,00 EUR
- S
Felge Alu VL - Kratzer - Smart repair - Kosten: 70,00 EUR
- S
Felge Alu VR - Kratzer - Smart repair - Kosten: 70,00 EUR
- S
Stossfänger H - Kratzer - Lackieren - Kosten: 412,36 EUR
Stossfänger V - Kratzer - Lackieren - Kosten: 390,85 EUR
Abdeckung Aussenspiegel L - Kratzer - E - Ersetzen - Kosten: 216,00 EUR
- Unlackierte Abdeckung, nur Kompletter Aussenspiegel
Abdeckung Aussenspiegel L - Kratzer - - Kosten: 119,00 EUR
- Abdeckung
Tür Vorne L - Kratzer - Polieren - Kosten: 30,00 EUR
Tür Hinten L - Kratzer - Gebrauchsspur - Kosten: 0,00 EUR
Seitenwand HL - Kratzer - Polieren - Kosten: 30,00 EUR
Motorhaube - Delle(n) - Kalt drücken / SR - Kosten: 245,00 EUR
- 8X40
Letzte Inspektion - Fehlt - Ausführen - Kosten: 764,06 EUR

Gesamtkosten: 2.447,27 EUR







schriebenen Intervallen durchgeführt werden.
Der detaillierte, aktuelle Serviceplan für Ihr Fahrzeug ist in der Werkstatt erhältlich.
Serviceanzeige ◊ 110.

Europäische Serviceintervalle
Die Wartung Ihres Fahrzeugs ist alle 30.000 km oder nach 1 Jahr fällig, je nachdem, was zuerst eintritt, sofern die Serviceanzeige nichts anderes anzeigt.

Die europäischen Serviceintervalle gelten für folgende Länder:
Andorra, Österreich, Belgien, Bosnien-Herzegowina, Bulgarien, Kroatien, Zypern, Tschechien, Dänemark, Estland, Finnland, Frankreich,

Serviceanzeige ◊ 110
Die Wartung Ihres Fahrzeugs ist alle 15.000 km oder nach 1 Jahr fällig, je nachdem, was zuerst eintritt, sofern die Serviceanzeige nichts anderes anzeigt.

Internationale Serviceintervalle
Die internationalen Serviceintervalle gelten für Länder, die nicht in den europäischen Serviceintervallen aufgeführt sind.

Serviceanzeige ◊ 110
Die internationalen Serviceintervalle gelten für folgende Länder:
Australien, Brasilien, Kanada, Mexiko, Neuseeland, Südafrika, Taiwan, Thailand, USA, Venezuela.

Bestätigungen
Durchgeführte Servicearbeiten sind im Servicebestätigungsbogen zu bestätigen. Datum und Unterschrift des Werkstattmeisters sind anzugeben.