


RENAULT Megane: 1EHK790

| | | | |
|----------------------|--------------------------|------------------|--------------------------------------|
| Onderstelnummer: | VF1KZ1A0748050187 | Versie: | MEGANE GT TomTom Edition 90PK |
| 1ste ingebruikname: | 4/12/2012 | Fiscale PK: | |
| Expertise Mileage: | 164567 | KW: | 66 |
| Type koetswerk: | Break | Kleur koetswerk: | Wit |
| Versnelling: | MAN 5 VIT | Type lak: | Metaal |
| Transmissie: | Voor | Velgen zomer: | Staal |
| Brandstof: | Diesel | Oliepeil: | OK |
| Werkende Accu: | Ja | Parkeerplaats: | 3314 |
| Aantal deuren: | 5 | | |
| Aantal zetels: | 5 | | |
| Aantal hoofdsteunen: | 5 | | |
| Velgen zomer: | Staal | | |
| Categorie: | Personenwagen | | |
| Oliepeil: | OK | | |

Opties

| | | |
|-------------------------|------------------------------------|---------------------|
| Radio CD | | Centrale armsteun V |
| GPS opslag | | Hoedenplank/rolhoes |
| GPS opslag | SD | |
| Elect. ramen V | | |
| Elect. ramen A | | |
| Snelheidsregelaar | | |
| Stuur multifunctioneel | | |
| Radio multimedia | | |
| Type koplampverlichting | Halogeen koplampverlichting | |
| Type GPS | GPS groot scherm kleur | |
| Type zetelbekleding | Zetelbekleding stof | |
| Type airco | Airco manueel | |

Beperkte technische diagnose

| | | | |
|---------------------------|-----------|------------------------------|-----------|
| Airco werkend | OK | Werkende Accu | Ja |
| Banden slijtageprofiel | OK | Geluid motor | OK |
| Stationair draaien | OK | Koppeling test | OK |
| Vlot starten motor | OK | Ruitenwisservloeistof niveau | OK |
| Rookontwikkeling | OK | Verlichting | OK |
| Bediening versnellingsbak | OK | Ruitenwissers | OK |
| Handrem | OK | | |

Slijtageniveau

| | | | | |
|--------------|-----------------------------|-------------------|-----|-------------------|
| | 195/65/15/91 T Staal | | | |
| Zomerbanden: | V L | Continental: 3 mm | V R | Continental: 3 mm |
| | A L | Continental: 3 mm | A R | Continental: 3 mm |

Hulpmateriaal

| | | | |
|-------------|-----------|------|-----------|
| Reservewiel | Ja | Krik | Ja |
|-------------|-----------|------|-----------|

| | |
|--|------|
| Total cost ex VAT | 0,00 |
| Drempel buit. R, Deuk(en) en kras(sen), Le - Vervangen en schilderen | 0,00 |



| | |
|---|------|
| Deur A R, Deuk(en) en kras(sen), Le - Vervangen en schilderen | 0,00 |
|---|------|



Bumper A, Kras(sen), LI - Herstellen en schilderen (compleet) 211,80



Wieldeksel A L, Kras(sen), E - Vervangen 30,00



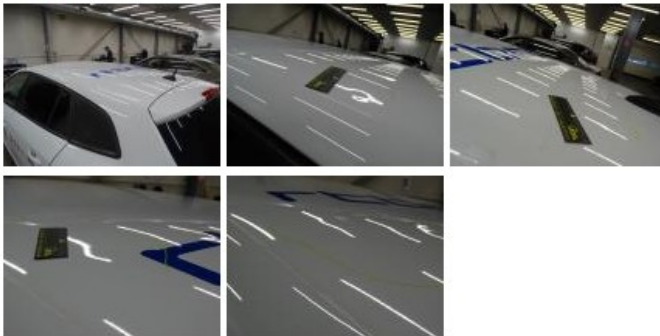
Vleugel A R, Deuk(en) en kras(sen), Le - Vervangen en schilderen 0,00



Deur V L, Deuk(en) en kras(sen), Le - Vervangen en schilderen 0,00



Dak, Deuk(en), LI - Herstellen en schilderen (compleet) 481,50



Bumper V, Kras(sen), LI - Herstellen en schilderen (compleet) 211,80



Vleugel V R, Kras(sen), LI - Herstellen en schilderen (compleet) 220,18



Wieldeksel V L, Gebroken, E - Vervangen 30,00



Wieldeksel A R, Kras(sen), E - Vervangen 30,00



Deur A L, Kras(sen), LI - Herstellen en schilderen (compleet) 318,35



Wieldeksel V R, Kras(sen), E - Vervangen

30,00

