
VW Passat Variant 2.0 TDI BlueMo...

Kraftstoff	Diesel
Fahrzeug-Art	Gebrauchtfahrzeug
Fahrzeug-Kategorie	Kombi
Erstzulassung	10/2013
HU	00/0
AU	00/2018
Kilometerstand	136671
Leistung	103 kW / 140 PS
Hubraum	1968 ccm
Farbe	blue Metallic
Interne Nummer	2165465
Letzter Service	01.01.1900

Wichtige Ausstattung

- 5-türig
- 6-Gang Getriebe
- Schiebedach
- Navigation
- Euro5
- Klimaautomatik
- Fahrerairbag

Weitere Ausstattung

- Einparkhilfe
- Antriebsschlupfregelung
- Differential-Sperre
- Sitzheizung Vordersitze
- Radio
- Wegfahrsperrung
- Colorverglasung
- Servolenkung
- Bordcomputer/ Reiserechner
- Sitzbank hinten geteilt
- Spurhalteassistent
- ABS
- ESP
- Fensterheber elektrisch 2-fach
- Freisprecheinrichtung□□
- Radio/MP3
- Außentemperaturanzeige
- abgedunkelte Scheiben im Fond
- Kopfstützen im Fond
- Tempomat
- Anhängerkupplung

Emissionswerte

Verbrauch kombiniert: 4,6 l/100 km
Verbrauch innerorts: 5,6 l/100 km
Verbrauch außerorts: 4,0 l/100 km

CO2 kombiniert: 120 g/km
KFZ-Steuer: 210,00 EUR

Bemerkung

ID=2165465 SONDERZUBEHÖR: CD-Spieler, Freisprecheinrichtung, Paket: Business Premium inkl. Navi., mp3, Hubdach-Glas, Paket: Klimakomfort-Paket Stoff Nardo, Spurhalteassistent Lane Assist, Spurwe, Spurhalte Assistent, Toter Winkel Warnung, Abstandsregelung, Colorglas, Seitenscheiben hinten u. Hecksch. abged., Frontscheibe infrarot-reflektierend, Halogen-Zusatz-Scheinwerfer, Kurvenlicht/Abbiegelicht, Nebelscheinwerfer und Abbiegelicht, Fahrzeugschriftzüge - Entfall Mod.+Motor, Verkehrszeichenerkennung iVm Paket SERIENZUBEHÖR: Airbag, Airbag, Rückspiegel elektrisch verstellbar, beheizt, Außenthermometer, Drehzahlmesser, Durchlade/Skisack, Sperrdifferential, Schaltgetriebe, Heckscheibenwischer, Kopfstützen, Kopfstützen, Bordcomputer, Rückspiegel elektrisch verstellbar, beheizt, Felgen-Sonderausführung, Rücksitzbank geteilt, Servolenkung, Wegfahrsperrung, Colorglas, Zentralverriegelung WEITERE INFORMATIONEN: Verkauf bevorzugt an Export/Gewerbetreibenden Detaillierte Informationen, Gutachten sowie mehr Bilder unter www.arval-autoforum.de

Sommerreifen

Marke / Profiltiefe: VL: Continental / 6mm
HL: Michelin / 5mm

VR: Continental / 6mm
HR: Michelin / 5mm

Bereifung: 215/0R16 - SpeedIndex: V - montiert

Winterreifen

Marke / Profiltiefe: VL: Continental / 4mm
HL: Goodyear / 6mm

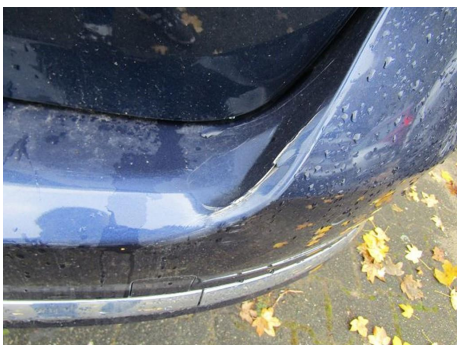
VR: Continental / 4mm
HR: Goodyear / 6mm

Bereifung: 205/0R16 - SpeedIndex: H

Schäden

Heckdeckelverkleidung - Kratzer - E - Ersetzen - Kosten: 104,80 EUR
Felge Alu VR - Kratzer - Lackieren - Kosten: 50,00 EUR
Armaturenbrett - Kratzer - E - Ersetzen - Kosten: 362,00 EUR
Gehäuse Aussenspiegel R - Kratzer - Gebrauchsspur - Kosten: 0,00 EUR
Stossfänger H - Riss - E - Ersetzen - Kosten: 989,36 EUR
Felge Alu HR - Kratzer - Gebrauchsspur - Kosten: 0,00 EUR
Seitenwand HR - erhöhte Lackschicht - Keine Reparatur - Kosten: 0,00 EUR
Nachgutachten - Verschmutzt - Reinigen - Kosten: 42,00 EUR
Stossfänger V - Kratzer - Lackieren - Kosten: 246,43 EUR
Seitenwand HR - Delle - Instandsetzen + lackieren - Kosten: 300,63 EUR
Gehäuse Aussenspiegel L - Kratzer - Lackieren - Kosten: 89,99 EUR
Tür Vorne L - Delle(n) - Instandsetzen + lackieren - Kosten: 317,62 EUR
Seitenwand HL - Delle - Instandsetzen + lackieren - Kosten: 300,63 EUR
- Kratzer

Gesamtkosten: 2.803,46 EUR



A detailed insurance claim form with various fields for personal and vehicle information. It includes a signature and date at the bottom right.