
Renault Megane Grandtour ENERGY ...

Kraftstoff	Diesel
Fahrzeug-Art	Gebrauchtfahrzeug
Fahrzeug-Kategorie	Kombi
Erstzulassung	11/2014
HU	00/0
AU	00/2017
Kilometerstand	55389
Leistung	96 kW / 131 PS
Hubraum	1598 ccm
trim	Leder
Interne Nummer	2290405
Letzter Service	01.01.1900

Wichtige Ausstattung

- 5-türig
- 6-Gang Getriebe
- Fahrerairbag
- Euro6
- Klimaautomatik
- Navigation

Weitere Ausstattung

- Einparkhilfe
- Antriebsschlupfregelung
- Fensterheber elektrisch 2-fach
- Radio
- Zentralverriegelung
- Tempomat
- ABS
- ESP
- Sitzheizung Vordersitze
- Servolenkung
- Kopfstützen im Fond
- Sitzbank hinten geteilt

Emissionswerte

Verbrauch kombiniert:	4,0 l/100 km	CO2 kombiniert:	104 g/km
Verbrauch innerorts:	4,5 l/100 km	KFZ-Steuer:	170,00 EUR
Verbrauch außerorts:	3,7 l/100 km		

Bemerkung

ID=2290405 FARBE: POLSTERUNG: Leder anthrazit/hell SONDERZUBEHÖR: Spurhalte Assistent, Lederpolsterung, Multimediasystem R-Link SERIENZUBEHÖR: Airbag, Airbag, Airbag, Rückspiegel elektrisch verstellbar, beheizt, Rückspiegel elektrisch verstellbar, beheizt, Drehzahlmesser, Felgen-Sonderausführung, Schaltgetriebe, Heckscheibenwischer, Kopfstützen, Kopfstützen, Halogen-Zusatz-Scheinwerfer, Rückspiegel elektrisch verstellbar, beheizt, Zentralverriegelung, Zentralverriegelung, Felgen-Sonderausführung, Rücksitzbank geteilt, Servolenkung, Wegfahrsperrung WEITERE INFORMATIONEN: Detaillierte Informationen, Gutachten sowie mehr Bilder unter www.arval-autoforum.de

Sommerreifen

Marke / Profiltiefe: VL: Continental / 6mm
HL: Continental / 8mm

VR: Continental / 6mm
HR: Continental / 8mm

Bereifung: 205/0R17 - SpeedIndex: V

Winterreifen

Marke / Profiltiefe: VL: Michelin / 5mm
HL: Michelin / 7mm

VR: Michelin / 5mm
HR: Michelin / 7mm

Bereifung: 205/0R16 - SpeedIndex: H - montiert

Schäden

Dachsäule L - Kratzer - Polieren - Kosten: 30,00 EUR

Kofferraumdeckel - Delle(n) - Instandsetzen + lackieren - Kosten: 266,48 EUR
- 2x30, Heckklappe oben

Nachgutachten - Verschmutzt - Reinigen - Kosten: 42,00 EUR

Felge Alu HR poliert - Kratzer - Smart repair - Kosten: 100,00 EUR
- S

Seitenwand HR - Kratzer - Lackieren - Kosten: 381,95 EUR

Tür Hinten R - Kratzer - Lackieren - Kosten: 362,33 EUR

Tür Vorne R - Kratzer - Polieren - Kosten: 30,00 EUR

Kotflügel Vorne L - Kratzer - Lackieren - Kosten: 264,79 EUR

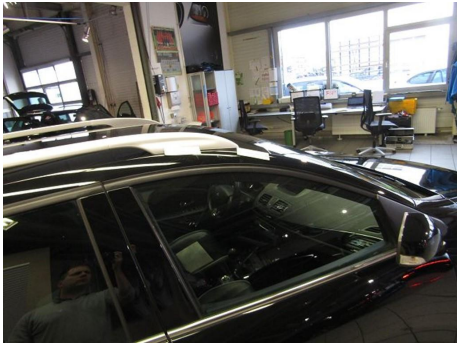
Tür Vorne L - Kratzer - Polieren - Kosten: 30,00 EUR

Tür Hinten L - Kratzer - Polieren - Kosten: 30,00 EUR

Kofferraumdeckel - Kratzer - Polieren - Kosten: 30,00 EUR

HU/AU - Fehlt - E - Ersetzen - Kosten: 72,00 EUR

Gesamtkosten: 1.639,55 EUR



A detailed inspection form with various fields and checkboxes. The form includes sections for 'Allgemeine Angaben', 'Fahrerangaben', 'Fahrzeugangaben', 'Inspektionsergebnisse', and 'Bemerkungen'. It contains numerous small text boxes and labels for recording specific details of the vehicle's condition.