
Mercedes-Benz E 300 T BlueTEC 7G...

Kraftstoff	Diesel
Fahrzeug-Art	Gebrauchtfahrzeug
Fahrzeug-Kategorie	Kombi
Erstzulassung	07/2013
HU	00/2016
AU	00/2016
Kilometerstand	82806
Leistung	170 kW / 231 PS
Hubraum	2987 ccm
Farbe	PALLADIUMSILBER - METALLICLACK
trim	Kunstleder
Interne Nummer	2163786

Wichtige Ausstattung

- 5-türig
- Getriebe Automatik (7 Stufen)
- Fahrerairbag
- Euro6
- Klimaautomatik
- Navigation

Weitere Ausstattung

- Einparkhilfe
- Antriebsschlupfregelung
- Fensterheber elektrisch 2-fach
- Radio
- Außentemperaturanzeige
- Servolenkung
- Durchlademöglichkeit
- Bordcomputer/ Reiserechner
- Sitzbank hinten geteilt
- ABS
- ESP
- Sitzheizung Vordersitze
- Wegfahrsperrung
- Colorverglasung
- Zentralverriegelung
- Kopfstützen im Fond
- Tempomat

Emissionswerte

Verbrauch kombiniert:	5,7 l/100 km	CO2 kombiniert:	152 g/km
Verbrauch innerorts:	7,0 l/100 km	KFZ-Steuer:	369,00 EUR
Verbrauch außerorts:	5,0 l/100 km		

Bemerkung

ID=2163786 SONDERZUBEHÖR: Außenspiegel mit Memory, Kopfstützen, Rückspiegel elektrisch verstellbar, beheizt, Sitzmemory, Paket: Memory, Sitze: Multikontursitz-Paket, Rückspiegel elektrisch verstellbar, beheizt, Paket: Spiegel-Paket, Colorglas, Wärmedämmendes Glas, dunkel getönt, Paket: Sonnenschutz-Paket, Innendekor Holz usw., Bottleholder 2-fach in Mittelkonsole, Innenhimmel in Stoff grau SERIENZUBEHÖR: Airbag, Airbag, Airbag, Airbag, Airbag, Rückspiegel elektrisch verstellbar, beheizt, Außenthermometer, Servolenkung, Durchlade/Skisack, Rücksitzbank geteilt, Drehzahlmesser, Kopfstützen, Fahrwerksregelung

Winterreifen

Marke / Profiltiefe:

VL: Unbekannt / 7mm

VR: Unbekannt / 7mm

HL: Unbekannt / 5mm

HR: Unbekannt / 5mm

Bereifung: /R17 - 235/45 R17 97V auf Alufelgen - vorhanden

Schäden

Fahrzeugfront Stoßfänger - Kratzer / Steinschlag / -schläge - (SmartRepair) - Kosten: 35,00 EUR

Fahrzeugfront Motorhaube - Flecken - (SmartRepair) - Kosten: 35,00 EUR

linke Seite Tür vorn - Delle - (SmartRepair) - Kosten: 110,00 EUR

Fahrzeugheck Stoßfänger - Kratzer - (SmartRepair) - Kosten: 55,00 EUR

Fahrzeugfront Frontscheibe - Steinschlag / -schläge - - Kosten: 0,00 EUR

Dach Dachhaut - Steinschlag / -schläge - - Kosten: 0,00 EUR

Vorderachse Felge rechts - zerkratzt - (SmartRepair) - Kosten: 130,00 EUR

Hinterachse Felge rechts - zerkratzt - (SmartRepair) - Kosten: 130,00 EUR

Vorderachse Felge links - zerkratzt - (SmartRepair) - Kosten: 130,00 EUR

Fahrzeug HU & AU Berichte - fehlen - erneuern - Kosten: 85,00 EUR

Fahrzeugzubehör Reifenfüllset/Tirefit - Dichtmittel abgelaufen - erneuern - Kosten: 43,00 EUR

Fahrzeugheck Heckscheibe - Kratzer - - Kosten: 0,00 EUR

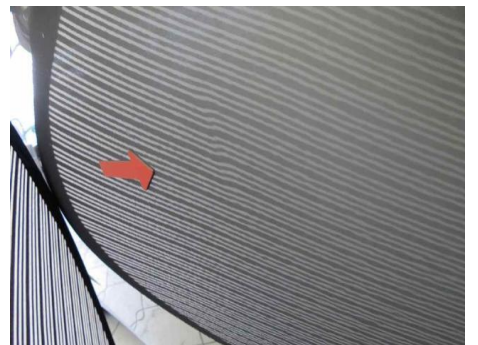
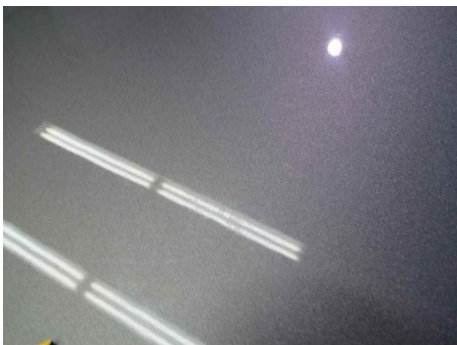
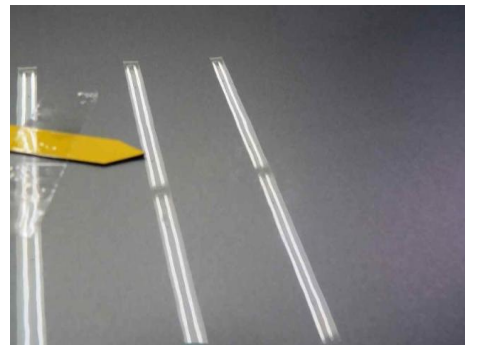
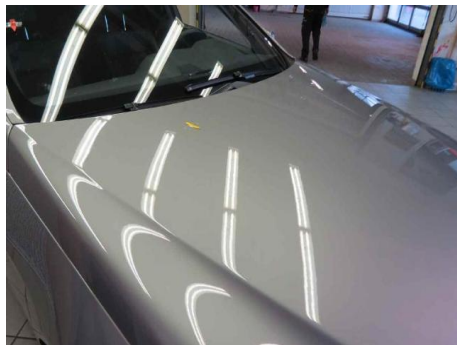
Fahrzeug persönliche Daten - Datenspeicher - gelöscht - durch Nutzer - - Kosten: 0,00 EUR

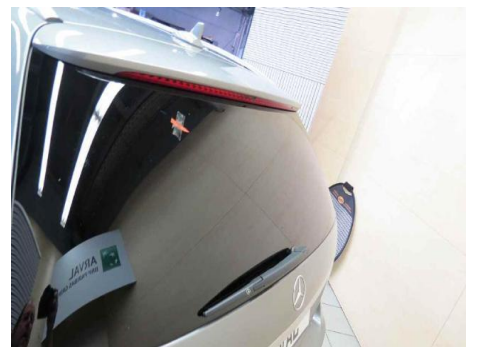
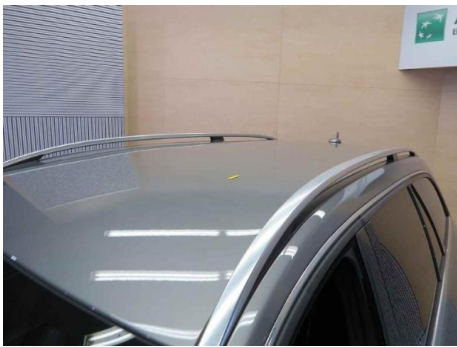
Fahrzeugzubehör Funkschlüssel - fehlt - erneuern - Kosten: 158,00 EUR

Fahrzeug 2. Radsatz - lag nicht vor - Kostenerweiterung möglich - prüfen - Kosten: 0,00 EUR

Fahrzeugfront Motorhaube - erhöhte Lackschichtdicke 244 µm - - Kosten: 0,00 EUR

Gesamtkosten: 911,00 EUR







Anlage zum Rücknahmeprotokoll

Nice GmbH M-TR 5396 2163926
 FLC GmbH 27.09.18

Bei der Rückgabe des oben genannten Fahrzeuges erfolgte unter erschwerten Bedingungen.

Die vorangemeldete Beschädigung des Fahrzeuges war nicht erfolgt. Dieser Zustand wird mit dem Abschleppen des Fahrzeuges nicht zu erreichen. Die Fahrzeugteile sind in einem Zustand, der eine Weiterverwendung des Fahrzeuges nicht zulässt. Die Fahrzeugteile sind in einem Zustand, der eine Weiterverwendung des Fahrzeuges nicht zulässt. Die Fahrzeugteile sind in einem Zustand, der eine Weiterverwendung des Fahrzeuges nicht zulässt.

Bei der Rückgabe des oben genannten Fahrzeuges fehlten folgende Unterlagen / Dokumente / Teile:

Fahrzeugschlüssel Schlüssel Sender Fahrzeugbesitzer / Zulassungbescheinigung
 Serviceheft oder Instandhaltungsbuch HU-Bescheinigung Neuzulassung CD / DVD
 Sonstige Alu Stahl Sommer Winter

Bitte senden sie die Fahrzeugschlüssel separat, unter Angabe des Kennzeichens, per Einschreiben an die in folgender Adresse:
 GE Auto Service Leasing GmbH Logistik Center München, Clara-Friedrich-Str. 6, 81849 München, Bayern, Tel. 089 24111-1111, Fax 089 24111-1112

Anlage zum Rücknahmeprotokoll

Nice GmbH M-TR 5396 2163926
 FLC GmbH 27.09.18

Bei der Rückgabe des oben genannten Fahrzeuges erfolgte unter erschwerten Bedingungen.

Die vorangemeldete Beschädigung des Fahrzeuges war nicht erfolgt. Dieser Zustand wird mit dem Abschleppen des Fahrzeuges nicht zu erreichen. Die Fahrzeugteile sind in einem Zustand, der eine Weiterverwendung des Fahrzeuges nicht zulässt. Die Fahrzeugteile sind in einem Zustand, der eine Weiterverwendung des Fahrzeuges nicht zulässt. Die Fahrzeugteile sind in einem Zustand, der eine Weiterverwendung des Fahrzeuges nicht zulässt.

Bei der Rückgabe des oben genannten Fahrzeuges fehlten folgende Unterlagen / Dokumente / Teile:

Fahrzeugschlüssel Schlüssel Sender Fahrzeugbesitzer / Zulassungbescheinigung
 Serviceheft oder Instandhaltungsbuch HU-Bescheinigung Neuzulassung CD / DVD
 Sonstige Alu Stahl Sommer Winter

Bitte senden sie die Fahrzeugschlüssel separat, unter Angabe des Kennzeichens, per Einschreiben an die in folgender Adresse:
 GE Auto Service Leasing GmbH Logistik Center München, Clara-Friedrich-Str. 6, 81849 München, Bayern, Tel. 089 24111-1111, Fax 089 24111-1112

