
Mercedes-Benz V 250 (BlueTEC) d ...

| | |
|--------------------|--------------------------|
| Kraftstoff | Diesel |
| Fahrzeug-Art | Gebrauchtfahrzeug |
| Fahrzeug-Kategorie | Kombi |
| Erstzulassung | 10/2014 |
| HU | 00/0 |
| AU | 00/2017 |
| Kilometerstand | 83976 |
| Leistung | 140 kW / 190 PS |
| Hubraum | 2143 ccm |
| trim | Leder |
| Interne Nummer | 2243483 |

Wichtige Ausstattung

- 4-türig
- Getriebe Automatik (7 Stufen)
- Fahrerairbag
- Navigation
- Euro6
- Klimaautomatik
- Schiebetür(en) (elektrisch)

Weitere Ausstattung

- Einparkhilfe
- Antriebsschlupfregelung
- Fensterheber elektrisch 2-fach
- Sitz links/rechts orthopaedisch
- Freisprecheinrichtung□□
- Wegfahrsperrung
- Colorverglasung
- Kopfstützen im Fond
- Bordcomputer/ Reiserechner
- Spurhalteassistent
- ABS
- ESP
- Sitzheizung Vordersitze
- Sitz links orthopaedisch
- Radio
- Außentemperaturanzeige
- Servolenkung
- Sportfahrwerk
- Tempomat

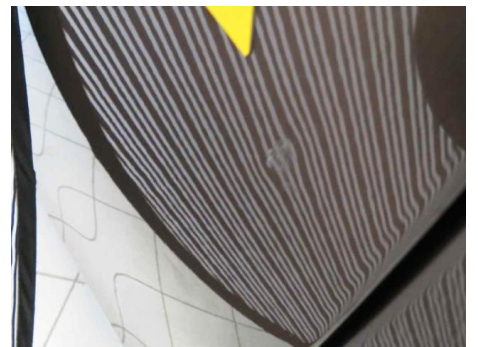
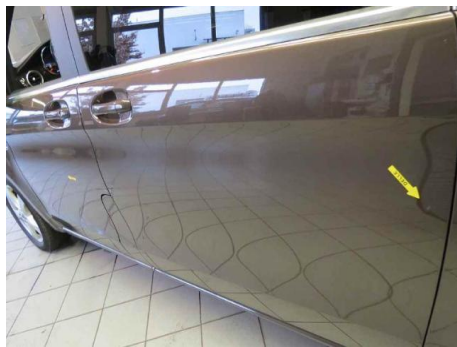
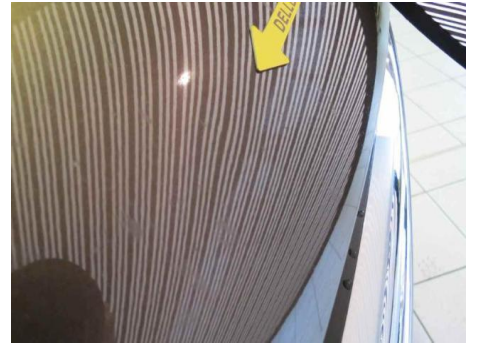
Emissionswerte

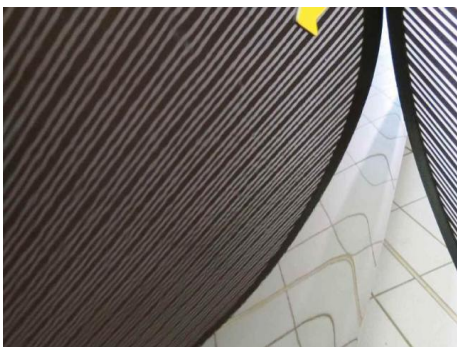
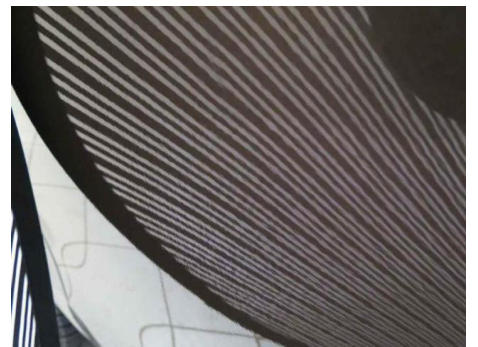
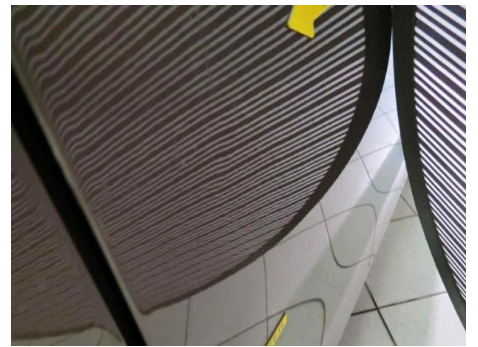
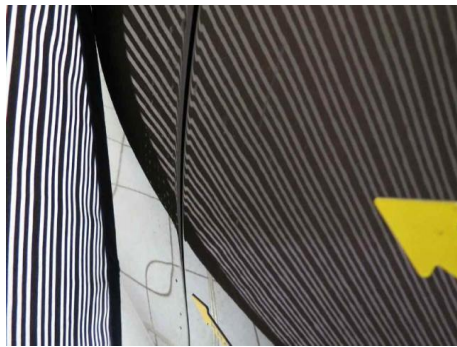
| | |
|------------------------------|---------------------|
| Verbrauch kombiniert: | 6,0 l/100 km |
| Verbrauch innerorts: | 6,9 l/100 km |
| Verbrauch außerorts: | 5,5 l/100 km |

| | |
|------------------------|-----------------|
| CO2 kombiniert: | 158 g/km |
| KFZ-Steuer: | 335,00 EUR |

Bemerkung

ID=2243483 FARBE: 526 POLSTERUNG: VX9 Leder Lugano sei SONDERZUBEHÖR: Freisprecheinrichtung, Radio-Navigation: COMAND Online, Abstandsregelung, Spurhalte Assistent, Toter Winkel Warnung, Felgen-Sonderausführung, Sportfahrwerk, Elektr. Betätigung für Schiebetür links, Elektr. Betätigung für Schiebetür rechts, Klimaautomatik TEMPMATIC im Fond, Kopfstützen, Zusatzsitze, Klimatisierungsautomatik THERMOTRONIC 2Z, EASY-PACK Heckklappe elektrisch, Rückspiegel elektrisch verstellbar, beheizt, Paket: Spiegel-Paket, Felgen-Sonderausführung, Freisprecheinrichtung, Colorglas, Colorverglasung, Innenhimmel in Stoff schwarz, Heizung für Scheibenwaschanlage, Mittelkonsole mit Rollo, Kraftstofftank mit größerem Volumen 70 l, Steckdosen 12V für die Sitzreihen im Fo., Sitz: Lordosenstütze Beifahrersitz, Sitz: Lordosenstütze Fahrersitz, Fußmatten in Velours, Staunetz Fahrer- und Beifahrersitzlehne SERIENZUBEHÖR: Fahrwerksregelung elektronisch, Airbag, Airbag, Airbag, Rückspiegel elektrisch verstellbar, beheizt, Außenthermometer, Servolenkung, Drehzahlmesser, Bordcomputer, Drehzahlmesser, Kopfstützen, Kopfstützen, Halogen-Zusatz-Scheinwerfer, Bordcomputer, Felgen-Sonderausführung, Wegfahrsperr, Colorglas, Zentralverriegelung WEITERE INFORMATIONEN: Detaillierte Informationen, Gutachten sowie mehr Bilder unter www.arval-autoforum.de







Anlage zum Rücknahmeprotokoll

ARVAL
BSP FANTASIA GARAGE

WTS GmbH M-HA 7091 2243483
LC Panlung 18.12.17

Sehr geehrter Fahrzeugnutzer / Fuhrparkleiter:

a) die Rückgabe des oben genannten Fahrzeuges erfolgte unter erschwerten Bedingungen.

vernünftig normal sehr versch. Super versch. Panzer Sonstiges

Die vorangegebene Besichtigung des Fahrzeuges war soweit weit möglich. Dieser Zustand wird im Lichtbild dokumentiert. Das Fahrzeug wird gemäß der nach Art. 17 in unserem Logistikstandard geregelt und durch die besorgende Gebietsorganisation nachbestellt.

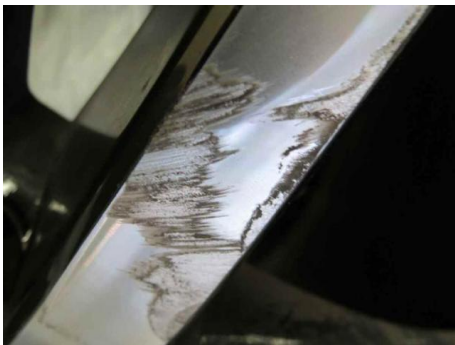
Die zusätzlich festgestellten Schäden werden Ihnen bitte in 2 Abschnitten zur Kenntnis gebracht und im Rücknahmeprotokoll aufgeführt.

Zusätzlich festgestellte Schäden (Bezahl / Schadenart / Beschreibung entlang Rücknahmeprotokoll)

Schaden festgestellt durch: _____ am: _____ Schaden an Kunden geregelt / gefixt durch: _____ am: _____ Schadenart: Panzer 1.0K

b) bei Rückgabe des oben genannten Fahrzeuges fehlten folgende Unterlagen / Dokumente / Teile:

Funksteckel Schlüssel Sender Fahrzeugtasche / Zulassungsbescheinigung
 Servicebuch oder Inspektionsnachweise HU-Bescheinigung Navigations-CD / DVD
 Serien- oder Zusatzversicherung Alu Stahl Sommer Winter



Anlage zum Rücknahmeprotokoll

ARVAL
BSP FANTASIA GARAGE

WTS GmbH M-HA 7091 2243483
LC Panlung 18.12.17

Sehr geehrter Fahrzeugnutzer / Fuhrparkleiter:

a) die Rückgabe des oben genannten Fahrzeuges erfolgte unter erschwerten Bedingungen.

vernünftig normal sehr versch. Super versch. Panzer Sonstiges

Die vorangegebene Besichtigung des Fahrzeuges war soweit weit möglich. Dieser Zustand wird im Lichtbild dokumentiert. Das Fahrzeug wird gemäß der nach Art. 17 in unserem Logistikstandard geregelt und durch die besorgende Gebietsorganisation nachbestellt.

Die zusätzlich festgestellten Schäden werden Ihnen bitte in 2 Abschnitten zur Kenntnis gebracht und im Rücknahmeprotokoll aufgeführt.

Zusätzlich festgestellte Schäden (Bezahl / Schadenart / Beschreibung entlang Rücknahmeprotokoll)

Schaden festgestellt durch: _____ am: _____ Schaden an Kunden geregelt / gefixt durch: _____ am: _____ Schadenart: Panzer 1.0K

b) bei Rückgabe des oben genannten Fahrzeuges fehlten folgende Unterlagen / Dokumente / Teile:

Funksteckel Schlüssel Sender Fahrzeugtasche / Zulassungsbescheinigung
 Servicebuch oder Inspektionsnachweise HU-Bescheinigung Navigations-CD / DVD
 Serien- oder Zusatzversicherung Alu Stahl Sommer Winter