
Opel Astra 1.7 CDTI DPF ecoFLEX ...

Kraftstoff	Diesel
Fahrzeug-Art	Gebrauchtfahrzeug
Fahrzeug-Kategorie	Kombi
Erstzulassung	11/2013
HU	00/0
AU	00/2018
Kilometerstand	78964
Leistung	81 kW / 110 PS
Hubraum	1686 ccm
Farbe	silver Metallic
Interne Nummer	2202802

Wichtige Ausstattung

- 5-türig
- 6-Gang Getriebe
- Fahrerairbag
- Euro5
- Klimaanlage
- Navigation

Weitere Ausstattung

- Xenonscheinwerfer
- Einparkhilfe
- Einparkhilfe Sensoren vorne
- Regensensor
- Antriebsschlupfregelung
- Fensterheber elektrisch 2-fach
- Radio
- Colorverglasung
- Kopfstützen im Fond
- Tempomat
- Lichtautomatik
- Einparkhilfe Sensoren hinten
- Tagfahrlicht
- ABS
- ESP
- Sitzheizung Vordersitze
- Wegfahrsperrung
- Servolenkung
- Scheinwerferreinigung
- Sitzbank hinten geteilt

Emissionswerte

Verbrauch kombiniert:	4,0 l/100 km	CO2 kombiniert:	105 g/km
Verbrauch innerorts:	4,6 l/100 km	KFZ-Steuer:	161,50 EUR
Verbrauch außerorts:	3,6 l/100 km		

Bemerkung

ID=2202802 SONDERZUBEHÖR: Kurvenlicht/Abbiegelicht, Scheinwerfer-Waschanlage, Sicherheitslichtsystem Adap. Fahrlicht, Tagfahrlicht, Navi 600 Deutschland, Parkpilot, Einparkhilfe vorn und hinten, Lichtsensor, Regensensor, Paket: Sicht-Paket, Paket: Sitz-Funktion Fahrer, Halogen-Zusatz-Scheinwerfer, Räder: Reserverad, Stahl 6, 5 J x 16 SERIENZUBEHÖR: Airbag, Airbag, Airbag, Rückspiegel elektrisch verstellbar, beheizt Drehzahlmesser, Schaltgetriebe, Kopfstützen, Kopfstützen, Servolenkung, Rücksitzbank geteilt

Sommerreifen

Marke / Profiltiefe: VL: Unbekannt / 4mm VR: Unbekannt / 4mm
HL: Unbekannt / 6mm HR: Unbekannt / 6mm
Bereifung: /R16 - 215/60 R16 95V auf Alufelgen - vorhanden

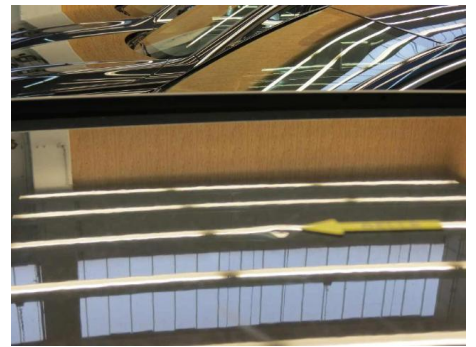
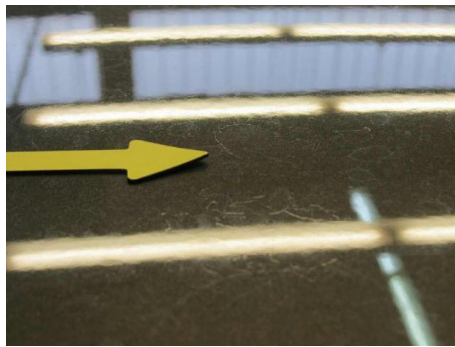
Winterreifen

Marke / Profiltiefe: VL: Unbekannt / 6mm VR: Unbekannt / 6mm
HL: Unbekannt / 5mm HR: Unbekannt / 5mm
Bereifung: /R - 205/60 R16 96H auf Stahlfelgen - vorhanden

Schäden

Fahrzeugfront Stoßfänger - Steinschläge - - Kosten: 0,00 EUR
Fahrzeugfront Motorhaube - Steinschlag / -schläge - - Kosten: 0,00 EUR
Fahrzeugfront Frontscheibe - Steinschlag / -schläge - - Kosten: 0,00 EUR
linke Seite Kotflügel - zerkratzt - lackieren - Kosten: 365,00 EUR
linke Seite Fondseite - Kratzer - lackieren - Kosten: 340,00 EUR
Dach Dachhaut - Lackverätzungen, Delle und Kratzer - instandsetzen lackieren - Kosten: 485,00 EUR
Fahrzeugheck Kofferdeckel / Heckklappe - Oben: Dellen und Kratzer - instandsetzen lackieren - Kosten: 390,00 EUR
Fahrzeug Service unplausibel - Kostenausweitung möglich - erneuern prüfen - Kosten: 400,00 EUR
Fahrzeugfront Stoßfänger - Befestigung prüfen, Kostenausweitung möglich - instandsetzen prüfen - Kosten: 80,00 EUR
rechte Seite Einstieg VR - Kratzer - (SmartRepair) - Kosten: 120,00 EUR
Fahrzeug erhöhte Lackwerte - an div. Karosserieteilen bis 229µm - - Kosten: 0,00 EUR
Fahrzeug persönliche Daten - wurde vor Rückgabe gelöscht - - Kosten: 0,00 EUR
Fahrzeug Werbung / Werbeaufschrift - neutralisieren / entfernen - (SmartRepair) - Kosten: 20,00 EUR

Gesamtkosten: 2.200,00 EUR



Werkstattarbeiten in den vorgeschriebenen Intervallen durchgeführt werden.

Der detaillierte, aktualisierte Serviceplan für Ihr Fahrzeug ist in der Werkstatt erhältlich.

Serviceanzeige ◊ 117.

Europäische Serviceintervalle
Die Wartung Ihres Fahrzeugs ist alle 30.000 km oder nach 1 Jahr fällig, je nachdem, was zuerst eintritt, sofern die Serviceanzeige nichts anderes anzeigt.

Die europäischen Serviceintervalle gelten für folgende Länder:
Andorra, Belgien, Bosnien und Herzegowina, Bulgarien, Dänemark, Deutschland, Estland, Finnland, Frankreich, Griechenland, Grönland,

Ungarn, Zypern.

Serviceanzeige ◊ 117.

Internationale Serviceintervalle
Die Wartung Ihres Fahrzeugs 15.000 km oder nach 1 Jahr ist nachdem, was zuerst eintritt, die Serviceanzeige nichts anderes anzeigt.

Die internationalen Serviceintervalle gelten für Länder, die nicht unter europäischen Serviceintervalle geführt sind.

Serviceanzeige ◊ 117.

Bestätigungen
Durchgeführte Servicearbeiten sind im Service- und Garantieheft stätig. Datum und Kilometerstand.

Zusätzliche Motoröl- und Motorfilter-Wechsel

Datum: 28.11.16	km: 16.113
Motoröl: Shell Helix R	ACEA A3
Motorfilter: Mann-Filter	ACEA A3
Motoröl: Shell Helix R	ACEA A3
Motorfilter: Mann-Filter	ACEA A3

Ernst Döhl GmbH & Co. KG
Nassapfel 15-16
32256 Springe
Tel: 05047 12-2200
Fax: 05047 12-2204
E-Mail: service@ernstdoehl.de

Servicebestätigung

Die Arbeiten sind mit je oder mehr zu dokumentieren.

Motoröl: Shell Helix R

Motorfilter: Mann-Filter

Motoröl: Shell Helix R

Motorfilter: Mann-Filter

Ernst Döhl GmbH & Co. KG
Nassapfel 15-16
32256 Springe
Tel: 05047 12-2200
Fax: 05047 12-2204
E-Mail: service@ernstdoehl.de

