
VW Passat Variant 2.0 TDI DSG Bl...

Kraftstoff	Diesel
Fahrzeug-Art	Gebrauchtfahrzeug
Fahrzeug-Kategorie	Kombi
Erstzulassung	10/2013
HU	00/2018
AU	00/2018
Kilometerstand	119768
Leistung	103 kW / 140 PS
Hubraum	1968 ccm
Farbe	black Metallic
trim	Leder
Interne Nummer	2178214
Letzter Service	01.01.1900

Wichtige Ausstattung

- 5-türig
- Rückfahrkamera
- Klimaautomatik
- Fahrerairbag
- Euro5
- Getriebe Automatik (6 Stufen)
- Schiebedach
- Navigation

Weitere Ausstattung

- Xenonscheinwerfer
- Einparkhilfe
- Antriebsschlupfregelung
- Differential-Sperre
- Sitzheizung Vordersitze
- Freisprecheinrichtung□□
- Radio
- CD-Wechsler
- Außentemperaturanzeige
- abgedunkelte Scheiben im Fond
- Kopfstützen im Fond
- Alarmanlage
- Tempomat
- Einparkhilfe Kamera
- ABS
- ESP
- Fensterheber elektrisch 2-fach
- Telefonvorbereitung
- Bluetooth Freisprecheinrichtung
- Radio/MP3
- Wegfahrsperr
- Colorverglasung
- Servolenkung
- Sportfahrwerk
- Bordcomputer/ Reiserechner
- Sitzbank hinten geteilt

Emissionswerte

Verbrauch kombiniert:	5,2 l/100 km
Verbrauch innerorts:	6,3 l/100 km
Verbrauch außerorts:	4,5 l/100 km

CO2 kombiniert:	135 g/km
KFZ-Steuer:	240,00 EUR

Bemerkung

ID=2178214 SONDERZUBEHÖR: Scheinwerfer-Waschanlage, Bi-Xenon-Scheinwerfer m. Kurvenfahrlicht, CD-Spieler, Freisprecheinrichtung, Paket: Business Premium inkl. Navi., mp3, Hubdach-Glas, Diebstahl-/Alarmanlage, Wegfahrsperre, Rückfahrkamera Rear Assist, Frontscheibe beheizbar und infrarot refl, Fahrwerk: Sportfahrwerk, Sportfahrwerk, Colorglas, Seitenscheiben hinten u. Hecksch. abged., Bluetooth Schnittstelle, Freisprecheinrichtung, Mobiltelefonvorbereitung Premium, Felgen-Sonderausführung, Räder: LM (4) Minneapolis 7, 5 J x 17, Sonnenschutzrollo f. d. Türscheiben hin., Innendekor Holz usw., Fahrzeugschriftzüge - Entfall Mod.+Motor, Gepäcknetz SERIENZUBEHÖR: Airbag, Airbag, Rückspiegel elektrisch verstellbar, beheizt, Außenthermometer, Drehzahlmesser, Durchlade/Skisack, Sperrdifferential, Heckscheibenwischer, Kopfstützen, Kopfstützen, Bordcomputer, Halogen-Zusatz-Scheinwerfer, Halogen-Zusatz-Scheinwerfer, Rückspiegel elektrisch verstellbar, beheizt, Felgen-Sonderausführung, Rücksitzbank geteilt, Servolenkung, Polster - Teilleder, Polster - Velours/Alcantara, Wegfahrsperre, Colorglas, Zentralverriegelung WEITERE INFORMATIONEN: Verkauf bevorzugt an Export/Gewerbetreibenden Detaillierte Informationen, Gutachten sowie mehr Bilder unter www.arval-autoforum.de

Sommerreifen

Marke / Profiltiefe:

VL: Continental / 4mm

VR: Continental / 4mm

HL: Continental / 5mm

HR: Continental / 5mm

Bereifung: 235/0R17 - SpeedIndex: W

Winterreifen

Marke / Profiltiefe:

VL: Michelin / 7mm

VR: Michelin / 7mm

HL: Michelin / 7mm

HR: Michelin / 7mm

Bereifung: 205/0R16 - SpeedIndex: H - montiert

Schäden

Seitenwand HL - Delle - Kalt drücken / SR - Kosten: 125,00 EUR

Gehäuse Aussenspiegel R - Kratzer - Smart repair - Kosten: 70,00 EUR

Stossfänger H - Kratzer - Lackieren - Kosten: 352,98 EUR

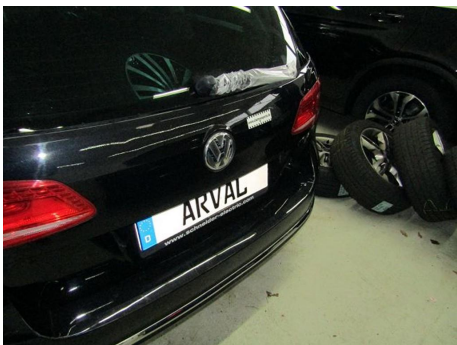
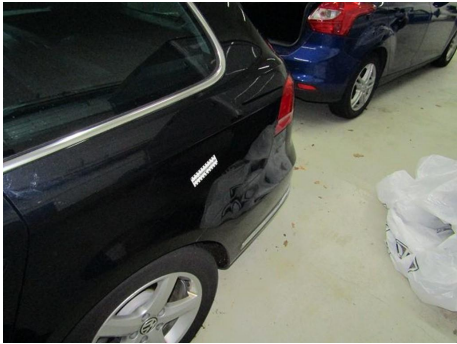
Kofferraumdeckel - Verformt - E - Ersetzen - Kosten: 1.280,95 EUR

Tür Vorne L - Kratzer - Lackieren - Kosten: 330,85 EUR

Motorhaube - Delle(n) - Kalt drücken / SR - Kosten: 139,00 EUR

Nachgutachten - Widrige Umstände - Reinigen - Kosten: 42,00 EUR

Gesamtkosten: 2.340,78 EUR





A photograph of a completed ARVAL insurance claim form. The form is titled "Anfrage zum Rückversicherungsbescheid" and includes the ARVAL logo. It contains handwritten information in blue ink, including the name "Ulrich Fichtel", the date "21.12.2012", and the license plate "ARV 44". The form also includes a section for "Beschreibung des Schadens" and a signature section at the bottom.