
Mercedes-Benz E 300 T BlueTEC 7G...

Kraftstoff	Diesel
Fahrzeug-Art	Gebrauchtfahrzeug
Fahrzeug-Kategorie	Kombi
Erstzulassung	07/2013
HU	00/2016
AU	00/2016
Kilometerstand	82806
Leistung	170 kW / 231 PS
Hubraum	2987 ccm
Farbe	PALLADIUMSILBER - METALLICLACK
trim	Kunstleder
Interne Nummer	2163786

Wichtige Ausstattung

- 5-türig
- Getriebe Automatik (7 Stufen)
- Fahrerairbag
- Euro6
- Klimaautomatik
- Navigation

Weitere Ausstattung

- Einparkhilfe
- Antriebsschlupfregelung
- Fensterheber elektrisch 2-fach
- Radio
- Außentemperaturanzeige
- Servolenkung
- Durchlademöglichkeit
- Bordcomputer/ Reiserechner
- Sitzbank hinten geteilt
- ABS
- ESP
- Sitzheizung Vordersitze
- Wegfahrsperrung
- Colorverglasung
- Zentralverriegelung
- Kopfstützen im Fond
- Tempomat

Emissionswerte

Verbrauch kombiniert:	5,7 l/100 km	CO2 kombiniert:	152 g/km
Verbrauch innerorts:	7,0 l/100 km	KFZ-Steuer:	369,00 EUR
Verbrauch außerorts:	5,0 l/100 km		

Bemerkung

ID=2163786 SONDERZUBEHÖR: Außenspiegel mit Memory, Kopfstützen, Rückspiegel elektrisch verstellbar, beheizt, Sitzmemory, Paket: Memory, Sitze: Multikontursitz-Paket, Rückspiegel elektrisch verstellbar, beheizt, Paket: Spiegel-Paket, Colorglas, Wärmedämmendes Glas, dunkel getönt, Paket: Sonnenschutz-Paket, Innendekor Holz usw., Bottleholder 2-fach in Mittelkonsole, Innenhimmel in Stoff grau SERIENZUBEHÖR: Airbag, Airbag, Airbag, Airbag, Airbag, Rückspiegel elektrisch verstellbar, beheizt, Außenthermometer, Servolenkung, Durchlade/Skisack, Rücksitzbank geteilt, Drehzahlmesser, Kopfstützen, Fahrwerksregelung

Winterreifen

Marke / Profiltiefe:

VL: Unbekannt / 7mm

VR: Unbekannt / 7mm

HL: Unbekannt / 5mm

HR: Unbekannt / 5mm

Bereifung: /R17 - 235/45 R17 97V auf Alufelgen - vorhanden

Schäden

Fahrzeugfront Stoßfänger - Kratzer / Steinschlag / -schläge - (SmartRepair) - Kosten: 35,00 EUR

Fahrzeugfront Motorhaube - Flecken - (SmartRepair) - Kosten: 35,00 EUR

linke Seite Tür vorn - Delle - (SmartRepair) - Kosten: 110,00 EUR

Fahrzeugheck Stoßfänger - Kratzer - (SmartRepair) - Kosten: 55,00 EUR

Fahrzeugfront Frontscheibe - Steinschlag / -schläge - - Kosten: 0,00 EUR

Dach Dachhaut - Steinschlag / -schläge - - Kosten: 0,00 EUR

Vorderachse Felge rechts - zerkratzt - (SmartRepair) - Kosten: 130,00 EUR

Hinterachse Felge rechts - zerkratzt - (SmartRepair) - Kosten: 130,00 EUR

Vorderachse Felge links - zerkratzt - (SmartRepair) - Kosten: 130,00 EUR

Fahrzeug HU & AU Berichte - fehlen - erneuern - Kosten: 85,00 EUR

Fahrzeugzubehör Reifenfüllset/Tirefit - Dichtmittel abgelaufen - erneuern - Kosten: 43,00 EUR

Fahrzeugheck Heckscheibe - Kratzer - - Kosten: 0,00 EUR

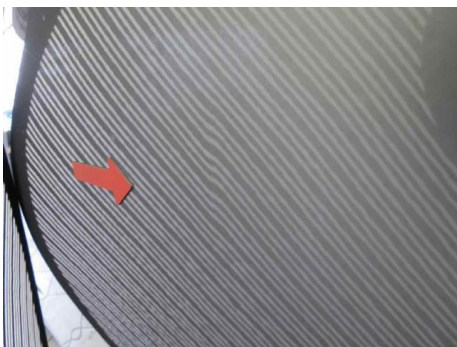
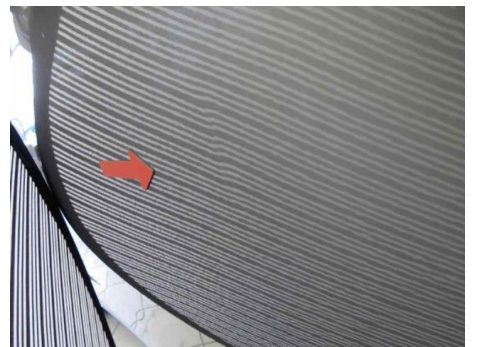
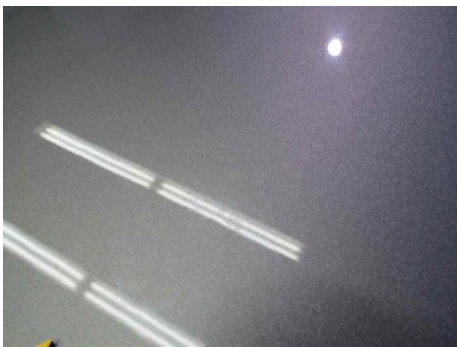
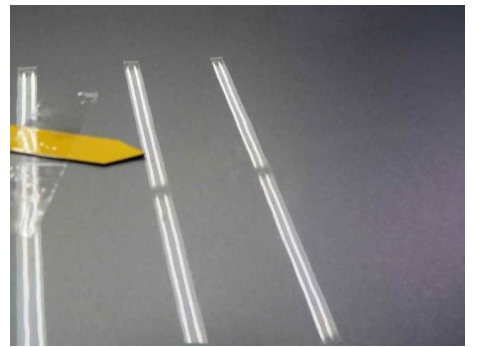
Fahrzeug persönliche Daten - Datenspeicher - gelöscht - durch Nutzer - - Kosten: 0,00 EUR

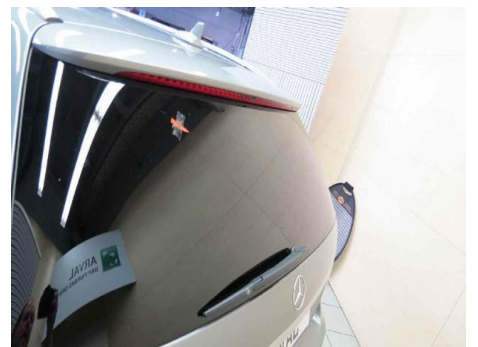
Fahrzeugzubehör Funkschlüssel - fehlt - erneuern - Kosten: 158,00 EUR

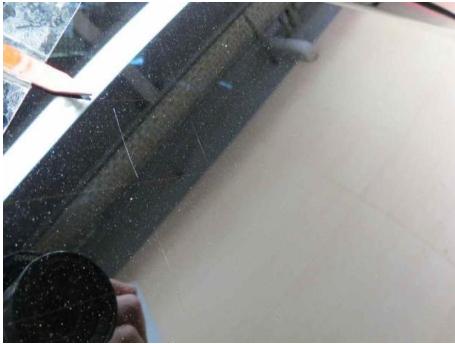
Fahrzeug 2. Radsatz - lag nicht vor - Kostenerweiterung möglich - prüfen - Kosten: 0,00 EUR

Fahrzeugfront Motorhaube - erhöhte Lackschichtdicke 244 µm - - Kosten: 0,00 EUR

Gesamtkosten: 911,00 EUR







Anlage zum Rücknahmeprotokoll

Nice GmbH M-TR 5396 2163926
 FLC GmbH 27.09.18

Bei der Rückgabe des oben genannten Fahrzeuges erfolgte unter erschwerten Bedingungen.

Die vorangemeldete Beschädigung des Fahrzeuges war nicht zu erkennen. Dieser Zustand wird mit dem Anleiher dem Fahrzeug übergeben und ist in unserem Logbuchprotokoll eingetragen und durch ein beigefügtes Gutachtenprotokoll substantiiert. Die zusätzlich festgestellten Schäden werden Ihnen separat in 2. Anhangspalten zur Kenntnis gegeben und im Schadenprotokoll eingetragen.

Handstück beigefügt: Schichten (Bitte Anz. / Instruktion / Beschreibung antrag Rücknahmeauftrag)

Bitte senden sie die Fahrzeugschlüssel separat, unter Angabe des Kennzeichens, per Einschreiben an: 414 bei folgenden Adressen:
 GE Auto Service Leasing GmbH Logistik Center, München, Daimlerstraße 8, 81814 Garching, oder Groß-Gleise, Nussweg 11, 81623 Garching-Denzau

Anlage zum Rücknahmeprotokoll

Nice GmbH M-TR 5396 2163926
 FLC GmbH 27.09.18

Bei der Rückgabe des oben genannten Fahrzeuges erfolgte unter erschwerten Bedingungen.

Die vorangemeldete Beschädigung des Fahrzeuges war nicht zu erkennen. Dieser Zustand wird mit dem Anleiher dem Fahrzeug übergeben und ist in unserem Logbuchprotokoll eingetragen und durch ein beigefügtes Gutachtenprotokoll substantiiert. Die zusätzlich festgestellten Schäden werden Ihnen separat in 2. Anhangspalten zur Kenntnis gegeben und im Schadenprotokoll eingetragen.

Handstück beigefügt: Schichten (Bitte Anz. / Instruktion / Beschreibung antrag Rücknahmeauftrag)

Bitte senden sie die Fahrzeugschlüssel separat, unter Angabe des Kennzeichens, per Einschreiben an: 414 bei folgenden Adressen:
 GE Auto Service Leasing GmbH Logistik Center, München, Daimlerstraße 8, 81814 Garching, oder Groß-Gleise, Nussweg 11, 81623 Garching-Denzau

