
Land Rover Range Rover V8 Superc...

Kraftstoff	Benzin
Fahrzeug-Art	Gebrauchtfahrzeug
Fahrzeug-Kategorie	Geländewagen/Pickup/SUV
Erstzulassung	10/2014
HU	00/0
AU	00/2019
Kilometerstand	46329
Leistung	375 kW / 510 PS
Hubraum	5000 ccm
trim	Leder
Interne Nummer	2237595

Wichtige Ausstattung

- 5-türig
- Euro5
- Klimaautomatik
- Fahrerairbag
- Allrad
- Tiptronic
- Schiebedach
- Navigation

Weitere Ausstattung

- Xenonscheinwerfer
- ABS
- ESP
- Telefon
- Radio
- Servolenkung
- Durchlademoeglichkeit
- Alarmanlage
- Tempomat
- Einparkhilfe
- Antriebsschlupfregelung
- Sitzheizung Vordersitze
- Multifunktionslenkrad
- Wegfahrsperrung
- Zentralverriegelung
- Kopfstützen im Fond
- Bordcomputer/ Reiserechner

Emissionswerte

Verbrauch kombiniert:	12,8 l/100 km	CO2 kombiniert:	299 g/km
Verbrauch innerorts:	18,3 l/100 km	KFZ-Steuer:	508,00 EUR
Verbrauch außerorts:	9,8 l/100 km		

Bemerkung

ID=2237595 FARBE: DACH IN FAHRZEUGFARB POLSTERUNG: SONDERZUBEHÖR:

Felgen-Sonderausführung, Dachhimmel Leder Cirrus, Ivory o.Ebony, Toter Winkel Warnung,

Felgen-Sonderausführung, Vollwertiges Leichtmetallreserverad, Multifunktionslenkrad, Lenkrad:

Multifunktionslederl., ele.vers. SERIENZUBEHÖR: Airbag, Diebstahl-/Alarmanlage, Diebstahl-/Alarmanlage,

Rückspiegel elektrisch verstellbar, beheizt, Innendekor Holz usw., Drehzahlmesser, Innendekor Holz usw.,

Innendekor Holz usw., Fahrwerksregelung elektronisch, Niveauregulierung (Kompressor), Niveauregulierung

(Kompressor), Heckscheibenwischer, Telefon, Kopfstützen, Niveauregulierung (Kompressor), Bordcomputer,

Halogen-Zusatz-Scheinwerfer, Felgen-Sonderausführung, Felgen-Sonderausführung, Felgen-Sonderausführung,

Zentralverriegelung, Airbag, Airbag, Servolenkung, Diebstahl-/Alarmanlage, Wegfahrsperr, Durchlade/Skisack,

Bordcomputer, Wegfahrsperr WEITERE INFORMATIONEN: Detaillierte Informationen, Gutachten sowie mehr

Bilder unter www.arval-autoforum.de

Sommerreifen

Marke / Profiltiefe: VL: Unbekannt / 5mm VR: Unbekannt / 5mm
HL: Unbekannt / 6mm HR: Unbekannt / 6mm
Bereifung: /R22 - 275/40 R22 108V auf Alufelgen - vorhanden

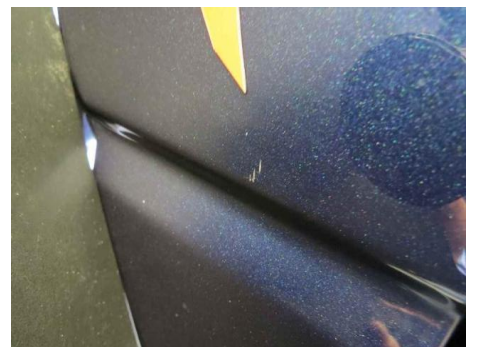
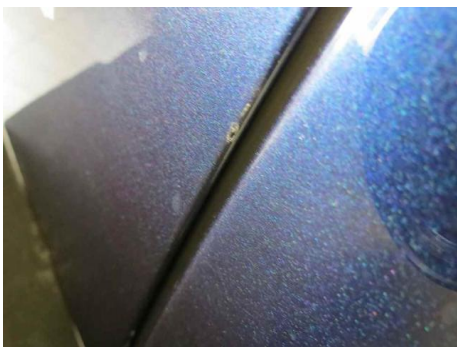
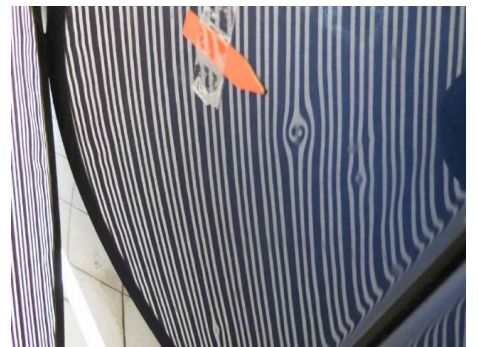
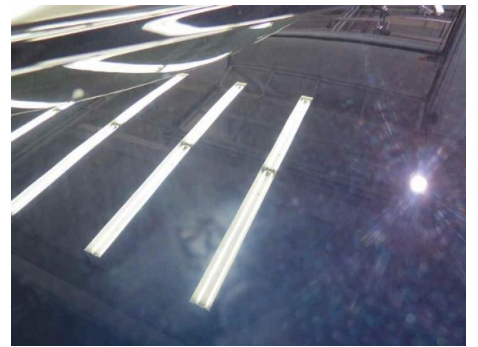
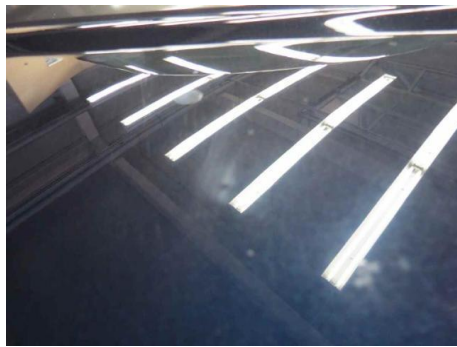
Winterreifen

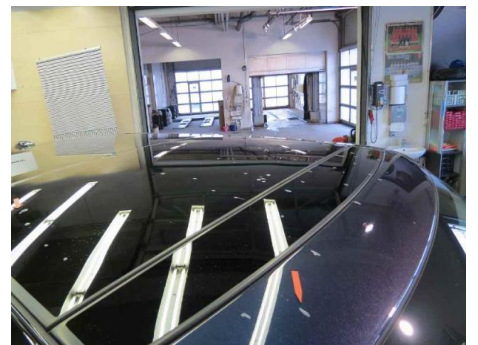
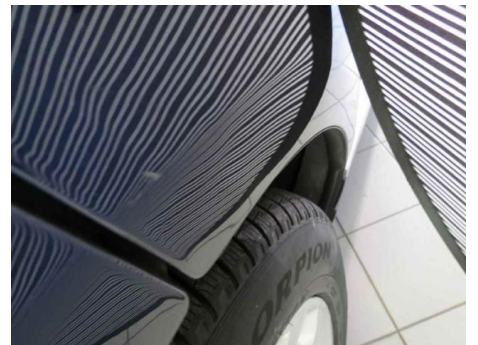
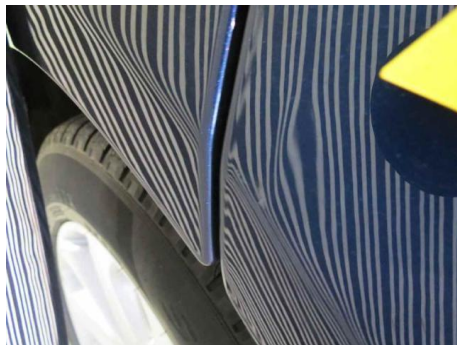
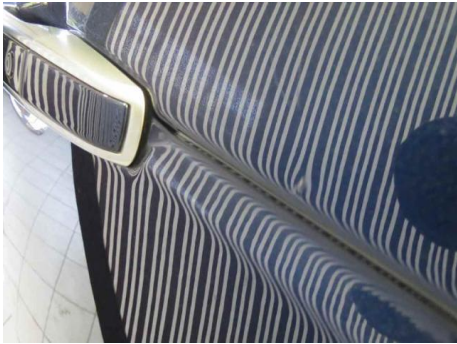
Marke / Profiltiefe: VL: Unbekannt / 5mm VR: Unbekannt / 5mm
HL: Unbekannt / 5mm HR: Unbekannt / 5mm
Bereifung: /R20 - 255/55 R20 100V auf Alufelgen - vorhanden

Schäden

Fahrzeugfront Stoßfänger - zerkratzt - (SmartRepair) - Kosten: 120,00 EUR
Fahrzeugfront Motorhaube - zerkratzt - lackieren - Kosten: 190,00 EUR
linke Seite Tür vorn - Dellen / angestoßen - (SmartRepair) - Kosten: 185,00 EUR
linke Seite Tür hinten - Delle / Kratzer - (SmartRepair) - Kosten: 145,00 EUR
Fahrzeugfront Frontscheibe - Steinschlag / -schläge - - Kosten: 0,00 EUR
rechte Seite Tür hinten - Delle - (SmartRepair) - Kosten: 110,00 EUR
Fahrzeugheck Kofferdeckel / Heckklappe - Unterteil Kratzer - (SmartRepair) - Kosten: 85,00 EUR
Dach Dachhaut - Harzflecken - (SmartRepair) - Kosten: 120,00 EUR
Fahrzeug Wartung - fällig - Dokumentation unplausibel -Kostenerweiterung möglich - erneuern - Kosten: 400,00 EUR
Vorderachse Felge rechts - zerkratzt - (SmartRepair) - Kosten: 130,00 EUR
Fahrzeug 2. Reifensatz - 1 Originalfelge von Sommerreifen zerkratzt - (SmartRepair) - Kosten: 130,00 EUR
Fahrzeug erhöhte Lackschichtendicke - am kompletten Fahrzeug - - Kosten: 0,00 EUR
Fahrzeug persönliche Daten - Datenspeicher - gelöscht - durch Nutzer - - Kosten: 0,00 EUR
Fahrzeugfront Motorhaube - Dämmmatte zerrissen - erneuern - Kosten: 130,00 EUR

Gesamtkosten: 1.745,00 EUR





13	blech	15	Armaturenbrett	
	Schlingen	16	Dach	KISS FISR
	Dachverkleidung		Türverkleidung	
	Vorsitze		Rücksitze	
	Armaturenbrett		Kofferraum	
	Teppichboden		Dachreineig	
			Antenne	

Bemerkungen:
 E5/1530/ABD, Dämmmatte Motorhaube
 HU+AU Bericht ✓
 Service erneuern
 1 Felge u SR-KISS erhöhte Ladekapazität

Legende Reparaturart/Schadenart: Ri → Riss K → Kratzer B → Beule D → Delle FD → Flecken B → Brandleck, -loch Lo → Loch VS → Verschmutzt Ro → Rost G → Geb ML → Instand setzen/Lackieren SR → smart repair SP → spot repair E → Erneuern R → F

BEGÜTACHTUNG UNTER VORBEHALT; ENDGÜLTIGER STAND NACH REINIGUNG

Leasennehmer/Nutzer: KARABAY GmbH Sachverständiger:

