
Audi A6 Avant 2.0 TDI Ultra DPF ...

Kraftstoff	Diesel
Fahrzeug-Art	Gebrauchtfahrzeug
Fahrzeug-Kategorie	Kombi
Erstzulassung	10/2014
HU	00/2019
AU	00/2019
Kilometerstand	71827
Leistung	140 kW / 190 PS
Hubraum	1968 ccm
Farbe	Ibisweiß
trim	Leder
Interne Nummer	2240591

Wichtige Ausstattung

- 5-türig
- Getriebe Automatik (7 Stufen)
- Fahrerairbag
- Navigation
- Euro6
- Klimaautomatik 4-fach
- Komfortsitze elektr.

Weitere Ausstattung

- Xenonscheinwerfer
- ABS
- ESP
- Fensterheber elektrisch 2-fach
- Bluetooth Freisprecheinrichtung
- Radio
- CD-Wechsler
- Außentemperaturanzeige
- Außenspiegel anklappbar
- Servolenkung
- Kopfstützen im Fond
- Standheizung
- Sitzbank hinten geteilt
- Einparkhilfe
- Antriebsschlupfregelung
- Differential-Sperre
- Sitzheizung Vordersitze
- Freisprecheinrichtung □□
- Radio/MP3
- Wegfahrsperr
- Colorverglasung
- Außenspiegel beheizbar
- Außenspiegel elektr.
- Scheinwerferreinigung
- Tempomat
- Anhängerkupplung

Emissionswerte

Verbrauch kombiniert:	4,6 l/100 km
Verbrauch innerorts:	5,3 l/100 km
Verbrauch außerorts:	4,1 l/100 km

CO2 kombiniert:	119 g/km
KFZ-Steuer:	238,00 EUR

Bemerkung

ID=2240591 FARBE: POLSTERUNG: Samtbeige SONDERZUBEHÖR: Bluetooth Schnittstelle, Paket Businesspaket, Elektr. Sitzeinstellung, Sitzmemory, Sitz: vorne elektr. m.Memory i.V.Sportp., Sitze, Sitzbelüftung vorn für Normalsit., Komfortklimaautomatik 4-Zonen, Colorglas, Verglasung: Scheiben abgedunkelt, Sonnenschutzrollo mech. f. Heck., Tür hi., Fernlichtassistent, Paket Ablage, Außenspiegel mit Memory, Instrumententaf. Türverkle. ein-/mehrf., Lackierung: Uni, Modellbezeichnung, Entfall komplett, Navigation: MMI Navigation, Bluetooth Schnittstelle, CD-Spieler, Freisprecheinrichtung, Radio: MMI Radio plus, mp3, Bluetooth Schnittstelle, Freisprecheinrichtung, Telefon: Handy-Vorbereitung (Bluetooth), Scheinwerfer-Waschanlage, Xenon Plus, Armaturenbrett oben Moorbraun, SERIENZUBEHÖR: Airbag, Airbag, Airbag, Rückspiegel elektrisch verstellbar, beheizt, Sperrdifferential, Außenthermometer, Drehzahlmesser, Kopfstützen, Außenthermometer, Felgen-Sonderausführung, Rücksitzbank geteilt, Halogen-Zusatz-Scheinwerfer, Servolenkung, Colorglas, Wegfahrsperre, Zentralverriegelung WEITERE INFORMATIONEN:, Elektrische Sitze
Detaillierte Informationen, Gutachten sowie mehr Bilder unter www.arval-autoforum.de

Sommerreifen

Marke / Profiltiefe: VL: Unbekannt / 6mm VR: Unbekannt / 6mm
HL: Unbekannt / 7mm HR: Unbekannt / 7mm
Bereifung: /R16 - 225/60 R16 98W auf Alufelgen - vorhanden

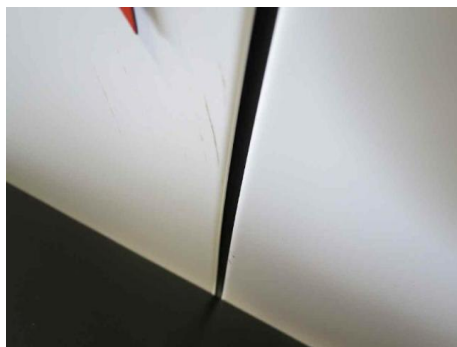
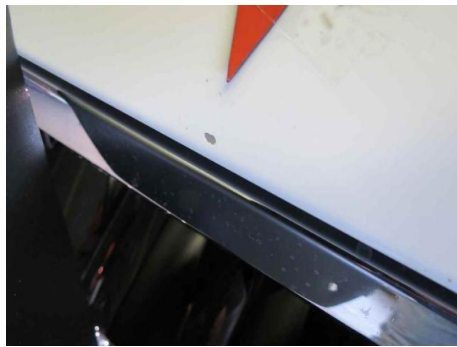
Winterreifen

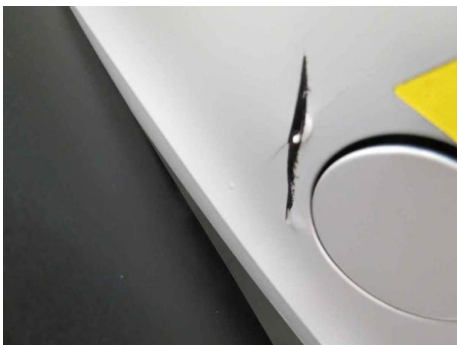
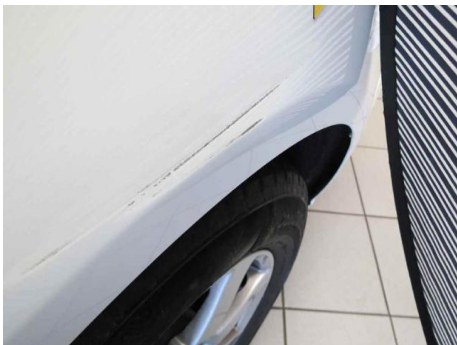
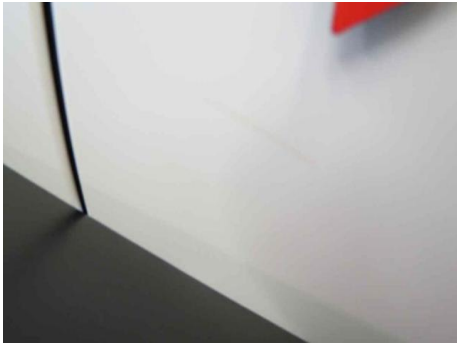
Marke / Profiltiefe: VL: Unbekannt / 5mm VR: Unbekannt / 5mm
HL: Unbekannt / 5mm HR: Unbekannt / 5mm
Bereifung: /R16 - 225/60 R16 98H auf Alufelgen - vorhanden

Schäden

Fahrzeugfront Stoßfänger - zerkratzt - lackieren - Kosten: 410,00 EUR
Fahrzeugfront Motorhaube - Steinschlag / -schläge - - Kosten: 0,00 EUR
linke Seite Kotflügel - Kratzer - (SmartRepair) - Kosten: 35,00 EUR
linke Seite Außenspiegel - Kratzer - (SmartRepair) - Kosten: 55,00 EUR
linke Seite Tür vorn - Kratzer - (SmartRepair) - Kosten: 35,00 EUR
linke Seite Tür hinten - Kratzer - (SmartRepair) - Kosten: 35,00 EUR
linke Seite Fondseite - eingedrückt / zerkratzt - instandsetzen - Kosten: 440,00 EUR
Fahrzeugheck Stoßfänger - gerissen / eingerissen - erneuern lackieren - Kosten: 1.129,00 EUR
Fahrzeugfront Frontscheibe - Steinschlag / -schläge - - Kosten: 0,00 EUR
rechte Seite Außenspiegel - Kratzer - kein Abzug - - Kosten: 0,00 EUR
rechte Seite Türschweller - Schwellerblende eingedrückt/zerkratzt - erneuern lackieren - Kosten: 400,00 EUR
rechte Seite Türschweller - nach Demontage auf Beschädigung prüfen - Kostenerweiterung möglich - prüfen - Kosten: 0,00 EUR
linke Seite Tür hinten - Türgriff verschürft - lackieren - Kosten: 45,00 EUR
Fahrzeug persönliche Daten - Datenspeicher - gelöscht - durch Nutzer - - Kosten: 0,00 EUR
Fahrzeugzubehör Funkschlüssel - fehlt - erneuern - Kosten: 158,00 EUR

Gesamtkosten: 2.742,00 EUR







Anlage zum Rücknahmeprotokoll

ARVAL
RENT A CAR GROUP

National Leasing M-MK 1430 2240591
LE Leasing 10.11.17

Zahr gesetzlicher Fahrzeugpapiere / Fahrzeugdaten

a) die Rückgabe des oben genannten Fahrzeuges erfolgte unter erschwerten Bedingungen:

Vermietung Reparatur Ersatzteil Unfall Diebstahl Sonstiges

Die oben genannten Bedingungen des Fahrzeuges sind durch die Rückgabe unter erschwerten Bedingungen zu erklären. Die Rückgabe erfolgt nach Art 17 in unserem Leasingkonzept plus 10% und durch die besagte Schadenbearbeitung nachbestimmt. Die Rückgabe bedingter Schäden sind im Rahmen der Leasingdauer zu erklären. Die Rückgabe erfolgt unter erschwerten Bedingungen.

Bei der Rückgabe des Fahrzeuges sind folgende Unterlagen / Dokumente / Teile:

Fernschlüssel Schlüssel Sender Fahrzeugkarte / Zulassungsbefreiung

Diensthaft oder Inspektionsschein Halbscheinung etc. Neuzulassung CD / DVD

Seiten oder Zündschlüssel JA Nein Sonstiges Weiter

Sonstiges

Dies werden bei der Rückgabe sicher vergewahrt, unter Angabe des Kennzeichens, per Unterschrift an eine der folgenden Adressen:

ARVAL Deutschland GmbH, Leasing Center München, Daimler-Platz 8, 81814 Garching, COE, Leasing Center GmbH, Leasing 10, 10521, GfH, GfH