
Mercedes-Benz V 250 (BlueTEC) d ...

Kraftstoff	Diesel
Fahrzeug-Art	Gebrauchtfahrzeug
Fahrzeug-Kategorie	Kombi
Erstzulassung	10/2014
HU	00/0
AU	00/2017
Kilometerstand	83976
Leistung	140 kW / 190 PS
Hubraum	2143 ccm
trim	Leder
Interne Nummer	2243483

Wichtige Ausstattung

- 4-türig
- Getriebe Automatik (7 Stufen)
- Fahrerairbag
- Navigation
- Euro6
- Klimaautomatik
- Schiebetür(en) (elektrisch)

Weitere Ausstattung

- Einparkhilfe
- Antriebsschlupfregelung
- Fensterheber elektrisch 2-fach
- Sitz links/rechts orthopaedisch
- Freisprecheinrichtung□□
- Wegfahrsperrung
- Colorverglasung
- Kopfstützen im Fond
- Bordcomputer/ Reiserechner
- Spurhalteassistent
- ABS
- ESP
- Sitzheizung Vordersitze
- Sitz links orthopaedisch
- Radio
- Außentemperaturanzeige
- Servolenkung
- Sportfahrwerk
- Tempomat

Emissionswerte

Verbrauch kombiniert:	6,0 l/100 km
Verbrauch innerorts:	6,9 l/100 km
Verbrauch außerorts:	5,5 l/100 km

CO2 kombiniert:	158 g/km
KFZ-Steuer:	335,00 EUR

Bemerkung

ID=2243483 FARBE: 526 POLSTERUNG: VX9 Leder Lugano sei SONDERZUBEHÖR: Freisprecheinrichtung, Radio-Navigation: COMAND Online, Abstandsregelung, Spurhalte Assistent, Toter Winkel Warnung, Felgen-Sonderausführung, Sportfahrwerk, Elektr. Betätigung für Schiebetür links, Elektr. Betätigung für Schiebetür rechts, Klimaautomatik TEMPMATIC im Fond, Kopfstützen, Zusatzsitze, Klimatisierungsautomatik THERMOTRONIC 2Z, EASY-PACK Heckklappe elektrisch, Rückspiegel elektrisch verstellbar, beheizt, Paket: Spiegel-Paket, Felgen-Sonderausführung, Freisprecheinrichtung, Colorglas, Colorverglasung, Innenhimmel in Stoff schwarz, Heizung für Scheibenwaschanlage, Mittelkonsole mit Rollo, Kraftstofftank mit größerem Volumen 70 l, Steckdosen 12V für die Sitzreihen im Fo., Sitz: Lordosenstütze Beifahrersitz, Sitz: Lordosenstütze Fahrersitz, Fußmatten in Velours, Staunetz Fahrer- und Beifahrersitzlehne SERIENZUBEHÖR: Fahrwerksregelung elektronisch, Airbag, Airbag, Airbag, Rückspiegel elektrisch verstellbar, beheizt, Außenthermometer, Servolenkung, Drehzahlmesser, Bordcomputer, Drehzahlmesser, Kopfstützen, Kopfstützen, Halogen-Zusatz-Scheinwerfer, Bordcomputer, Felgen-Sonderausführung, Wegfahrsperre, Colorglas, Zentralverriegelung WEITERE INFORMATIONEN: Detaillierte Informationen, Gutachten sowie mehr Bilder unter www.arval-autoforum.de

Sommerreifen

Marke / Profiltiefe: VL: Unbekannt / 5mm VR: Unbekannt / 5mm
HL: Unbekannt / 5mm HR: Unbekannt / 5mm
Bereifung: /R19 - 245/45 R19 102Y auf Alufelgen - vorhanden

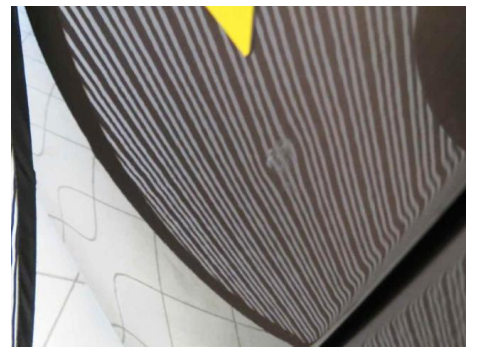
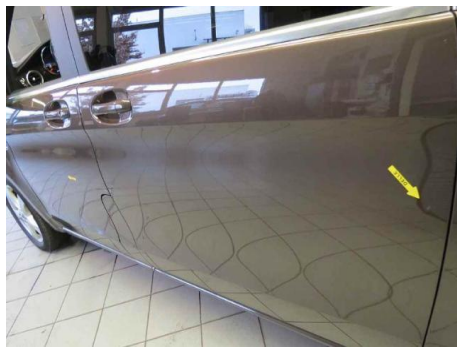
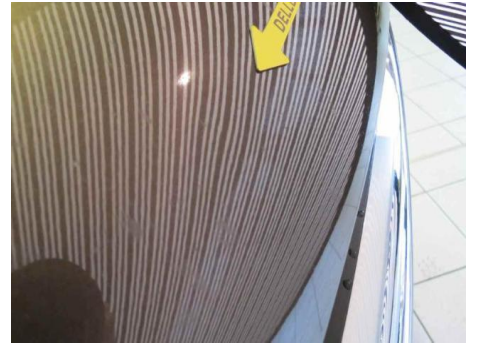
Winterreifen

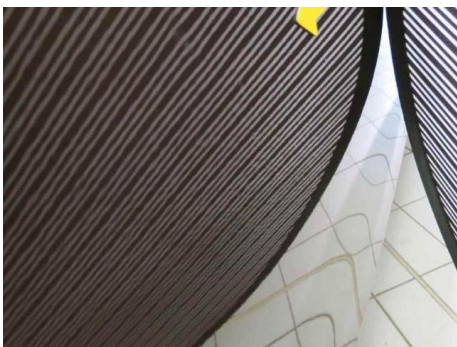
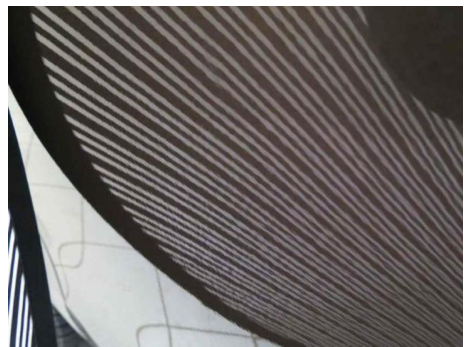
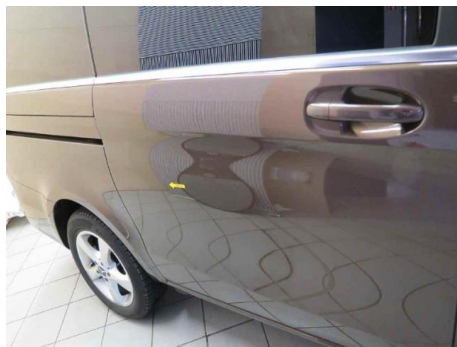
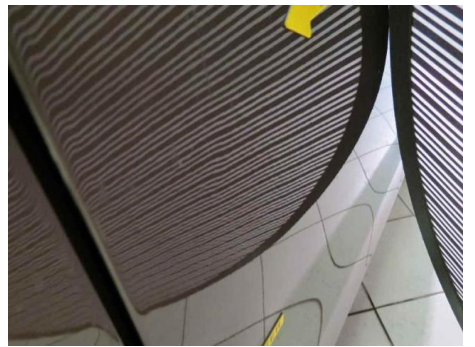
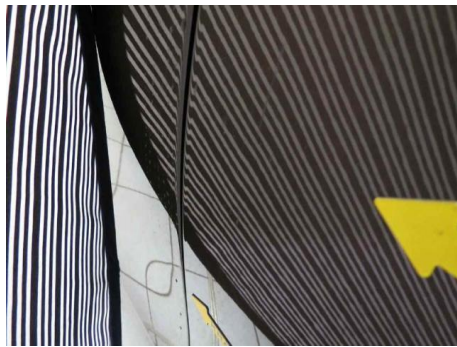
Marke / Profiltiefe: VL: Unbekannt / 5mm VR: Unbekannt / 5mm
HL: Unbekannt / 7mm HR: Unbekannt / 7mm
Bereifung: /R17 - 225/55 R17 101V auf Alufelgen - vorhanden

Schäden

Fahrzeugfront Motorhaube - Delle / Kratzer - (SmartRepair) - Kosten: 145,00 EUR
linke Seite Tür vorn - Delle - (SmartRepair) - Kosten: 130,00 EUR
linke Seite Schiebetür - Delle / Kratzer - (SmartRepair) - Kosten: 145,00 EUR
Fahrzeugheck Stoßfänger - Kratzer - (SmartRepair) - Kosten: 120,00 EUR
Fahrzeugfront Frontscheibe - Steinschlag / -schläge - - Kosten: 0,00 EUR
rechte Seite Tür vorn - Delle / angestoßen - (SmartRepair) - Kosten: 165,00 EUR
rechte Seite Schiebetür - Delle - (SmartRepair) - Kosten: 110,00 EUR
Dach Dachhaut - Delle / Flecken - (SmartRepair) - Kosten: 145,00 EUR
Fahrzeug HU / UMA - fällig - erneuern - Kosten: 85,00 EUR
Fahrzeug Wartung - fällig - Kostenerweiterung möglich - erneuern prüfen - Kosten: 400,00 EUR
Fahrzeug 2. Radsatz - 2 Felgen - Materialabtrag - erneuern - Kosten: 580,00 EUR
Fahrzeug 2. Radsatz - 2 Felgen - zerkratzt/verschürft - (SmartRepair) - Kosten: 300,00 EUR
Fahrzeug persönliche Daten - Datenspeicher - sollten nicht gelöscht werden - - Kosten: 0,00 EUR
Fahrzeugzubehör Borddokument Serviceheft - fehlt - erneuern - Kosten: 75,00 EUR

Gesamtkosten: 2.400,00 EUR







Anlage zum Rücknahmeprotokoll

ARVAL
BSP FANTASIA Leipzig

WTS GmbH M-HA 7091 2243483
LC Pandlung 18.12.17

Sehr geehrter Fahrzeugnutzer / Fuhrparkleiter:

a) die Rückgabe des oben genannten Fahrzeuges erfolgte unter erschwerten Bedingungen.

vollwertig normal sehr versch. schwer Panzer Sonstige

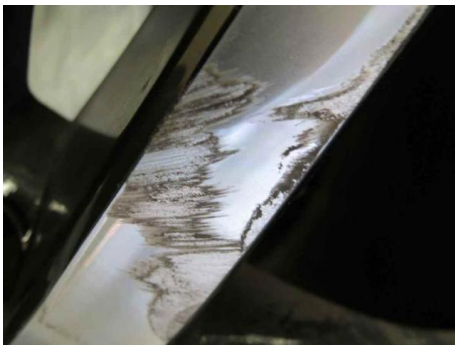
Die vorangegebene Beschreibung des Fahrzeuges war soweit möglich. Dieser Zustand wird im Leihbüchsen dokumentiert. Das Fahrzeug wird gemäß der nach Art. 17 in unserem Logistikstandard geregelt und durch die zuständige Gebietsorganisation nachbestimmt. Die zusätzlich festgestellten Schäden werden Ihnen binnen 2 Arbeitstagen zur Kenntnis gebracht und im Rücknahmeprotokoll mitgeführt.

Zusätzlich festgestellte Schäden: (Bezahl / Schadenst / Beschreibung entlang Rücknahmeprotokoll)

Schaden festgestellt durch: am: Schaden an Kunden geregelt / gefügt durch: am: Schadenst. Prot. 1.04

b) bei Rückgabe des oben genannten Fahrzeuges fehlten folgende Unterlagen / Dokumente / Teile:

Funksteckel Schlüssel Sender Fahrzeuggäbe / Zulassungsbearbeitung
 Servicebuch oder Inspektionsnachweise HU-Bearbeitung Navigations-CD / DVD
 Serien- oder Zusatzversicherung Alu Stahl Sommer Winter



Anlage zum Rücknahmeprotokoll

ARVAL
BSP FANTASIA Leipzig

WTS GmbH M-HA 7091 2243483
LC Pandlung 18.12.17

Sehr geehrter Fahrzeugnutzer / Fuhrparkleiter:

a) die Rückgabe des oben genannten Fahrzeuges erfolgte unter erschwerten Bedingungen.

vollwertig normal sehr versch. schwer Panzer Sonstige

Die vorangegebene Beschreibung des Fahrzeuges war soweit möglich. Dieser Zustand wird im Leihbüchsen dokumentiert. Das Fahrzeug wird gemäß der nach Art. 17 in unserem Logistikstandard geregelt und durch die zuständige Gebietsorganisation nachbestimmt. Die zusätzlich festgestellten Schäden werden Ihnen binnen 2 Arbeitstagen zur Kenntnis gebracht und im Rücknahmeprotokoll mitgeführt.

Zusätzlich festgestellte Schäden: (Bezahl / Schadenst / Beschreibung entlang Rücknahmeprotokoll)

Schaden festgestellt durch: am: Schaden an Kunden geregelt / gefügt durch: am: Schadenst. Prot. 1.04

b) bei Rückgabe des oben genannten Fahrzeuges fehlten folgende Unterlagen / Dokumente / Teile:

Funksteckel Schlüssel Sender Fahrzeuggäbe / Zulassungsbearbeitung
 Servicebuch oder Inspektionsnachweise HU-Bearbeitung Navigations-CD / DVD
 Serien- oder Zusatzversicherung Alu Stahl Sommer Winter