
Opel Astra 1.7 CDTI DPF ecoFLEX ...

Kraftstoff	Diesel
Fahrzeug-Art	Gebrauchtfahrzeug
Fahrzeug-Kategorie	Kombi
Erstzulassung	11/2013
HU	00/0
AU	00/2018
Kilometerstand	78964
Leistung	81 kW / 110 PS
Hubraum	1686 ccm
Farbe	silver Metallic
Interne Nummer	2202802

Wichtige Ausstattung

- 5-türig
- 6-Gang Getriebe
- Fahrerairbag
- Euro5
- Klimaanlage
- Navigation

Weitere Ausstattung

- Xenonscheinwerfer
- Einparkhilfe
- Einparkhilfe Sensoren vorne
- Regensensor
- Antriebsschlupfregelung
- Fensterheber elektrisch 2-fach
- Radio
- Colorverglasung
- Kopfstützen im Fond
- Tempomat
- Lichtautomatik
- Einparkhilfe Sensoren hinten
- Tagfahrlicht
- ABS
- ESP
- Sitzheizung Vordersitze
- Wegfahrsperrung
- Servolenkung
- Scheinwerferreinigung
- Sitzbank hinten geteilt

Emissionswerte

Verbrauch kombiniert:	4,0 l/100 km	CO2 kombiniert:	105 g/km
Verbrauch innerorts:	4,6 l/100 km	KFZ-Steuer:	161,50 EUR
Verbrauch außerorts:	3,6 l/100 km		

Bemerkung

ID=2202802 SONDERZUBEHÖR: Kurvenlicht/Abbiegelicht, Scheinwerfer-Waschanlage, Sicherheitslichtsystem Adap. Fahrlicht, Tagfahrlicht, Navi 600 Deutschland, Parkpilot, Einparkhilfe vorn und hinten, Lichtsensor, Regensensor, Paket: Sicht-Paket, Paket: Sitz-Funktion Fahrer, Halogen-Zusatz-Scheinwerfer, Räder: Reserverad, Stahl 6, 5 J x 16 SERIENZUBEHÖR: Airbag, Airbag, Airbag, Rückspiegel elektrisch verstellbar, beheizt Drehzahlmesser, Schaltgetriebe, Kopfstützen, Kopfstützen, Servolenkung, Rücksitzbank geteilt

Sommerreifen

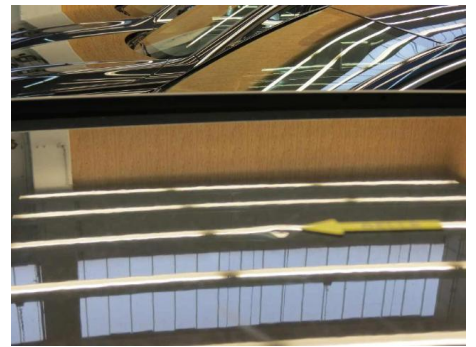
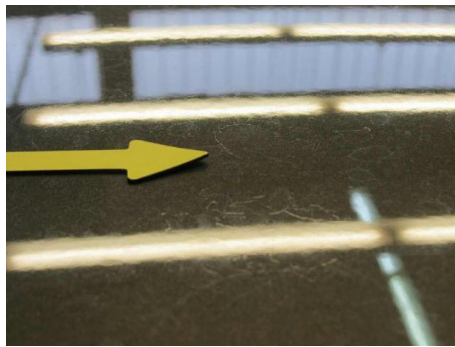
Marke / Profiltiefe: VL: Unbekannt / 4mm VR: Unbekannt / 4mm
HL: Unbekannt / 6mm HR: Unbekannt / 6mm
Bereifung: /R16 - 215/60 R16 95V auf Alufelgen - vorhanden

Winterreifen

Marke / Profiltiefe: VL: Unbekannt / 6mm VR: Unbekannt / 6mm
HL: Unbekannt / 5mm HR: Unbekannt / 5mm
Bereifung: /R - 205/60 R16 96H auf Stahlfelgen - vorhanden

Schäden

Fahrzeugfront Stoßfänger - Steinschläge - - Kosten: 0,00 EUR
Fahrzeugfront Motorhaube - Steinschlag / -schläge - - Kosten: 0,00 EUR
Fahrzeugfront Frontscheibe - Steinschlag / -schläge - - Kosten: 0,00 EUR
linke Seite Kotflügel - zerkratzt - lackieren - Kosten: 365,00 EUR
linke Seite Fondseite - Kratzer - lackieren - Kosten: 340,00 EUR
Dach Dachhaut - Lackverätzungen, Delle und Kratzer - instandsetzen lackieren - Kosten: 485,00 EUR
Fahrzeugheck Kofferdeckel / Heckklappe - Oben: Dellen und Kratzer - instandsetzen lackieren - Kosten: 390,00 EUR
Fahrzeug Service unplausibel - Kostenausweitung möglich - erneuern prüfen - Kosten: 400,00 EUR
Fahrzeugfront Stoßfänger - Befestigung prüfen, Kostenausweitung möglich - instandsetzen prüfen - Kosten: 80,00 EUR
rechte Seite Einstieg VR - Kratzer - (SmartRepair) - Kosten: 120,00 EUR
Fahrzeug erhöhte Lackwerte - an div. Karosserieteilen bis 229µm - - Kosten: 0,00 EUR
Fahrzeug persönliche Daten - wurde vor Rückgabe gelöscht - - Kosten: 0,00 EUR
Fahrzeug Werbung / Werbeaufschrift - neutralisieren / entfernen - (SmartRepair) - Kosten: 20,00 EUR
Gesamtkosten: 2.200,00 EUR



Werkstattarbeiten in den vorgeschriebenen Intervallen durchgeführt werden.

Der detaillierte, aktualisierte Serviceplan für Ihr Fahrzeug ist in der Werkstatt erhältlich.

Serviceanzeige \diamond 117.

Europäische Serviceintervalle
Die Wartung Ihres Fahrzeugs ist alle 30.000 km oder nach 1 Jahr fällig, je nachdem, was zuerst eintritt, sofern die Serviceanzeige nichts anderes anzeigt.

Die europäischen Serviceintervalle gelten für folgende Länder:
Andorra, Belgien, Bosnien und Herzegowina, Bulgarien, Dänemark, Deutschland, Estland, Finnland, Frankreich, Griechenland, Grönland,

Ungarn, Zypern.

Serviceanzeige \diamond 117.

Internationale Serviceintervalle
Die Wartung Ihres Fahrzeugs ist alle 15.000 km oder nach 1 Jahr fällig, je nachdem, was zuerst eintritt, sofern die Serviceanzeige nichts anderes anzeigt.

Die internationalen Serviceintervalle gelten für Länder, die nicht unter den europäischen Serviceintervallen aufgeführt sind.

Serviceanzeige \diamond 117.

Bestätigungen
Durchgeführte Servicearbeiten sind im Service- und Garantiebuch zu bestätigen. Datum und Kilometerstand sind anzugeben.

Zusätzliche Motoröl- und Motorfilter-Wechsel

Ernst Dierig GmbH & Co. KG
Nassapfel 25-26
42525 Solingen
Tel: 0212 4505-0
Fax: 0212 4505-2500
E-Mail: service@ernstdierig.de

Datum: 28.11.10 km: 77210

Ernst Dierig GmbH & Co. KG
Nassapfel 25-26
42525 Solingen
Tel: 0212 4505-0
Fax: 0212 4505-2500
E-Mail: service@ernstdierig.de

Datum: 28.11.10 km: 77210

Servicebestätigung

Die Arbeiten sind mit je oder mehr zu dokumentieren.

Servicebestätigung

Ernst Dierig GmbH & Co. KG
Nassapfel 25-26
42525 Solingen
Tel: 0212 4505-0
Fax: 0212 4505-2500
E-Mail: service@ernstdierig.de

