

---

# Fiat Panda 1.2

Kraftstoff	<b>Benzin</b>
Fahrzeug-Art	<b>Gebrauchtfahrzeug</b>
Fahrzeug-Kategorie	<b>Kombi</b>
Erstzulassung	<b>12/2014</b>
HU	<b>00/0</b>
AU	<b>00/2017</b>
Kilometerstand	<b>29212</b>
Leistung	<b>51 kW / 69 PS</b>
Hubraum	<b>1242 ccm</b>
Farbe	<b>grey Metallic</b>
Interne Nummer	<b>2281064</b>

## Wichtige Ausstattung

- 5-türig
- 5-Gang Getriebe
- Fahrerairbag
- Euro6
- Klimaanlage
- Fahrersitz höhenverstellbar

## Weitere Ausstattung

- ABS
- Fensterheber elektrisch 2-fach
- Wegfahrsperre
- Servolenkung
- Sitzbank hinten geteilt
- ESP
- Radio
- Colorverglasung
- Kopfstützen im Fonds

## Emissionswerte

<b>Verbrauch kombiniert:</b>	<b>5,1 l/100 km</b>	<b>CO2 kombiniert:</b>	<b>119 g/km</b>
Verbrauch innerorts:	6,6 l/100 km	KFZ-Steuer:	74,00 EUR
Verbrauch außerorts:	4,3 l/100 km		

## Bemerkung

ID=2281064 SONDERZUBEHÖR: Klimaanlage, Rücksitzbank geteilt, Rücksitzbank asymmetrisch umklappbar, Zusatzsitze, Sitze: Fahrersitz höhenverstellbar, Seitenschutzleisten, Dachreling SERIENZUBEHÖR: Airbag, Airbag, Airbag, Rückspiegel mechanisch verstellbar, Colorglas, Drehzahlmesser, Schaltgetriebe, Heckscheibenwischer, Kopfstützen, Kopfstützen, Kopfstützen, Servolenkung, Wegfahrsperre, Zentralverriegelung WEITERE INFORMATIONEN: Detaillierte Informationen, Gutachten sowie mehr Bilder unter [www.arval-autoforum.de](http://www.arval-autoforum.de)

### Sommerreifen

Marke / Profiltiefe: VL: Unbekannt / 6mm VR: Unbekannt / 6mm  
HL: Unbekannt / 7mm HR: Unbekannt / 7mm  
Bereifung: /R - 175/65 R14 82T auf Stahlfelgen - vorhanden

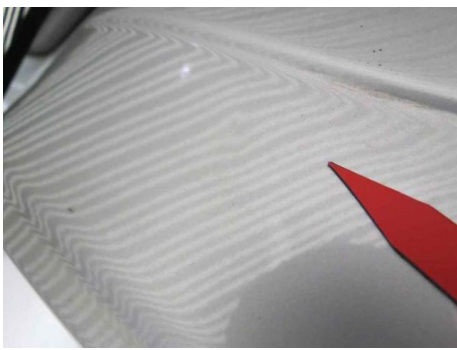
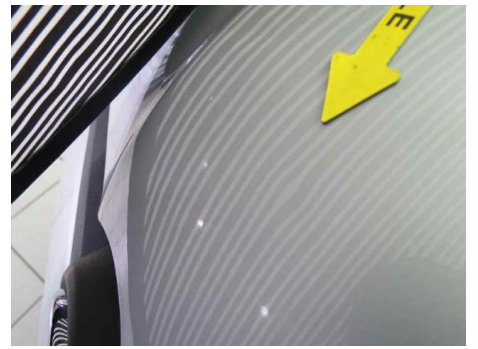
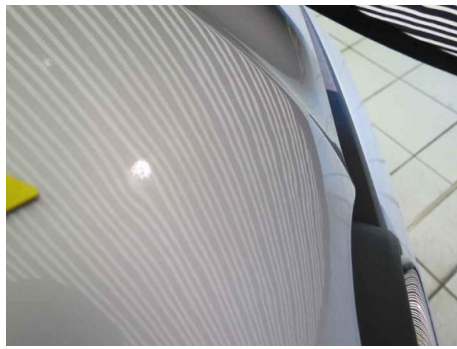
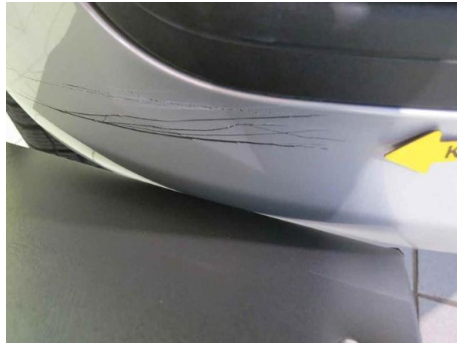
### Winterreifen

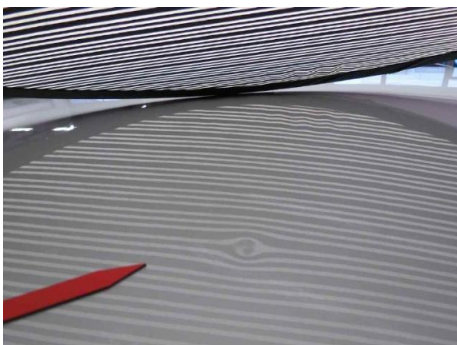
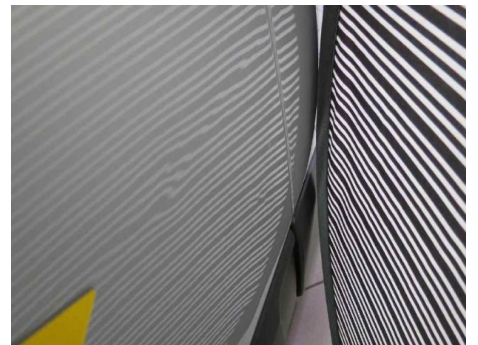
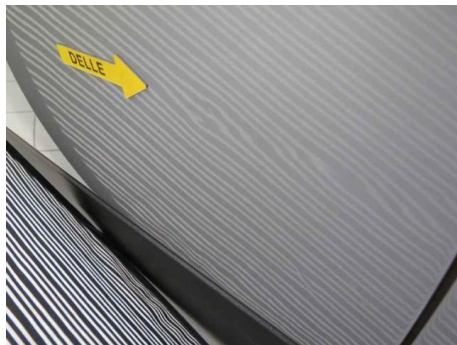
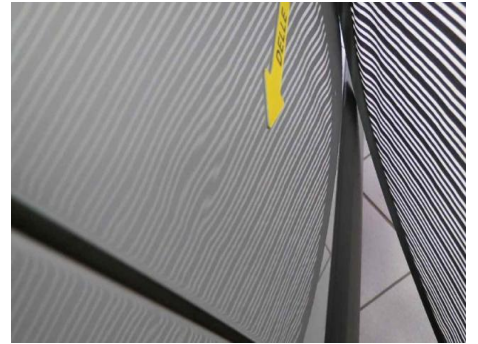
Marke / Profiltiefe: VL: Unbekannt / 7mm VR: Unbekannt / 7mm  
HL: Unbekannt / 5mm HR: Unbekannt / 5mm  
Bereifung: /R14 - 175/65 R14 86T auf Alufelgen - vorhanden

### Schäden

Fahrzeugfront Stoßfänger - zerkratzt - lackieren - Kosten: 365,00 EUR  
Fahrzeugfront Motorhaube - Delle - (SmartRepair) - Kosten: 110,00 EUR  
linke Seite Tür vorn - Kratzer - (SmartRepair) - Kosten: 35,00 EUR  
linke Seite Türschweller - innen Delle - (SmartRepair) - Kosten: 110,00 EUR  
linke Seite Fondseite - Kratzer - (SmartRepair) - Kosten: 35,00 EUR  
rechte Seite Tür vorn - eingedrückt - instandsetzen lackieren - Kosten: 485,00 EUR  
rechte Seite Tür hinten - eingedrückt - instandsetzen lackieren - Kosten: 470,00 EUR  
rechte Seite Türschweller - innen Delle - (SmartRepair) - Kosten: 110,00 EUR  
Dach Dachhaut - Delle / Flecken - (SmartRepair) - Kosten: 145,00 EUR  
Fahrzeug HU / UMA - fällig - erneuern - Kosten: 85,00 EUR  
Fahrzeug Wartung - fällig - Kostenerweiterung möglich - erneuern - Kosten: 400,00 EUR  
Fahrzeug 2. Reifensatz - 1 Radzierblende der Sommerreifen zerkratzt - erneuern - Kosten: 50,00 EUR  
Vorderachse Felge links - zerkratzt - (SmartRepair) - Kosten: 130,00 EUR  
Fahrzeug persönliche Daten - Datenspeicher - nicht vorhanden - - Kosten: 0,00 EUR  
linke Seite Dachholm - Delle - - Kosten: 0,00 EUR  
Innenraum Sitz vorn links - verschmutzt - (SmartRepair) - Kosten: 35,00 EUR

**Gesamtkosten: 2.565,00 EUR**





**RÜCKNAHME PROTOKOLL**

GROUP 4 Kennzeichen: M-CU 1215 Datum: 11.01.18 Uhrzeit

Angaben zum Fahrzeug  
 Marke: Fiat Modell: Panda  
 ocm: 1242 KW: 51 Farbe: grau  
 Km-Stand: 29212 Erstzulassung: 29.12.2014

TÜV FS

