
Audi A6 Avant 2.0 TDI Ultra DPF ...

Kraftstoff	Diesel
Fahrzeug-Art	Gebrauchtfahrzeug
Fahrzeug-Kategorie	Kombi
Erstzulassung	10/2014
HU	00/2019
AU	00/2019
Kilometerstand	71827
Leistung	140 kW / 190 PS
Hubraum	1968 ccm
Farbe	Ibisweiß
trim	Leder
Interne Nummer	2240591

Wichtige Ausstattung

- 5-türig
- Getriebe Automatik (7 Stufen)
- Fahrerairbag
- Navigation
- Euro6
- Klimaautomatik 4-fach
- Komfortsitze elektr.

Weitere Ausstattung

- Xenonscheinwerfer
- ABS
- ESP
- Fensterheber elektrisch 2-fach
- Bluetooth Freisprecheinrichtung
- Radio
- CD-Wechsler
- Außentemperaturanzeige
- Außenspiegel anklappbar
- Servolenkung
- Kopfstützen im Fonds
- Standheizung
- Sitzbank hinten geteilt
- Einparkhilfe
- Antriebsschlupfregelung
- Differential-Sperre
- Sitzheizung Vordersitze
- Freisprecheinrichtung □□
- Radio/MP3
- Wegfahrsperrung
- Colorverglasung
- Außenspiegel beheizbar
- Außenspiegel elektr.
- Scheinwerferreinigung
- Tempomat
- Anhängerkupplung

Emissionswerte

Verbrauch kombiniert: 4,6 l/100 km
Verbrauch innerorts: 5,3 l/100 km
Verbrauch außerorts: 4,1 l/100 km

CO2 kombiniert: 119 g/km
KFZ-Steuer: 238,00 EUR

Bemerkung

ID=2240591 FARBE: POLSTERUNG: Samtbeige SONDERZUBEHÖR: Bluetooth Schnittstelle, Paket Businesspaket, Elektr. Sitzeinstellung, Sitzmemory, Sitz: vorne elektr. m.Memory i.V.Sportp., Sitze, Sitzbelüftung vorn für Normalsit., Komfortklimaautomatik 4-Zonen, Colorglas, Verglasung: Scheiben abgedunkelt, Sonnenschutzrollo mech. f. Heck., Tür hi., Fernlichtassistent, Paket Ablage, Außenspiegel mit Memory, Instrumententaf. Türverkle. ein-/mehrf., Lackierung: Uni, Modellbezeichnung, Entfall komplett, Navigation: MMI Navigation, Bluetooth Schnittstelle, CD-Spieler, Freisprecheinrichtung, Radio: MMI Radio plus, mp3, Bluetooth Schnittstelle, Freisprecheinrichtung, Telefon: Handy-Vorbereitung (Bluetooth), Scheinwerfer-Waschanlage, Xenon Plus, Armaturenbrett oben Moorbraun, SERIENZUBEHÖR: Airbag, Airbag, Airbag, Rückspiegel elektrisch verstellbar, beheizt, Sperrdifferential, Außenthermometer, Drehzahlmesser, Kopfstützen, Außenthermometer, Felgen-Sonderausführung, Rücksitzbank geteilt, Halogen-Zusatz-Scheinwerfer, Servolenkung, Colorglas, Wegfahrsperre, Zentralverriegelung WEITERE INFORMATIONEN:, Elektrische Sitze
Detaillierte Informationen, Gutachten sowie mehr Bilder unter www.arval-autoforum.de

Sommerreifen

Marke / Profiltiefe: VL: Unbekannt / 6mm VR: Unbekannt / 6mm
HL: Unbekannt / 7mm HR: Unbekannt / 7mm
Bereifung: /R16 - 225/60 R16 98W auf Alufelgen - vorhanden

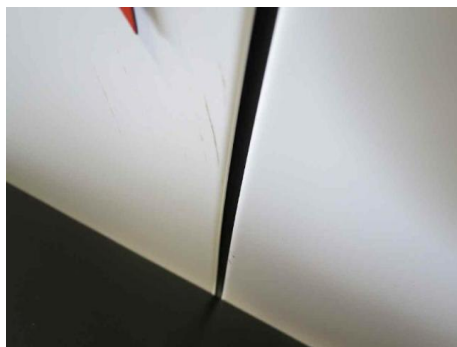
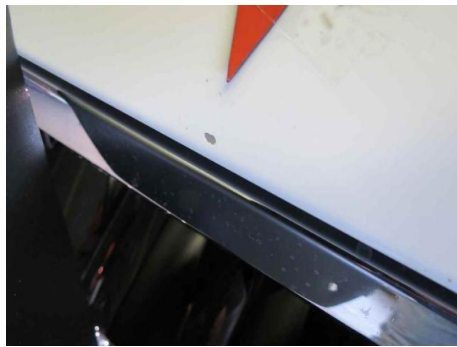
Winterreifen

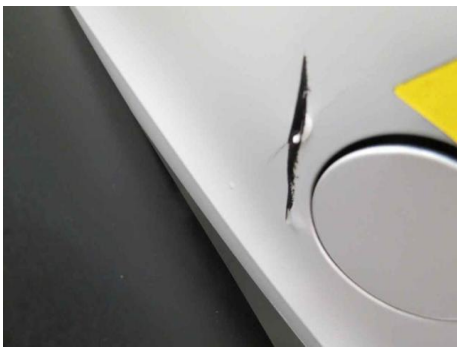
Marke / Profiltiefe: VL: Unbekannt / 5mm VR: Unbekannt / 5mm
HL: Unbekannt / 5mm HR: Unbekannt / 5mm
Bereifung: /R16 - 225/60 R16 98H auf Alufelgen - vorhanden

Schäden

Fahrzeugfront Stoßfänger - zerkratzt - lackieren - Kosten: 410,00 EUR
Fahrzeugfront Motorhaube - Steinschlag / -schläge - - Kosten: 0,00 EUR
linke Seite Kotflügel - Kratzer - (SmartRepair) - Kosten: 35,00 EUR
linke Seite Außenspiegel - Kratzer - (SmartRepair) - Kosten: 55,00 EUR
linke Seite Tür vorn - Kratzer - (SmartRepair) - Kosten: 35,00 EUR
linke Seite Tür hinten - Kratzer - (SmartRepair) - Kosten: 35,00 EUR
linke Seite Fondseite - eingedrückt / zerkratzt - instandsetzen - Kosten: 440,00 EUR
Fahrzeugheck Stoßfänger - gerissen / eingerissen - erneuern lackieren - Kosten: 1.129,00 EUR
Fahrzeugfront Frontscheibe - Steinschlag / -schläge - - Kosten: 0,00 EUR
rechte Seite Außenspiegel - Kratzer - kein Abzug - - Kosten: 0,00 EUR
rechte Seite Türschweller - Schwellerblende eingedrückt/zerkratzt - erneuern lackieren - Kosten: 400,00 EUR
rechte Seite Türschweller - nach Demontage auf Beschädigung prüfen - Kostenerweiterung möglich - prüfen - Kosten: 0,00 EUR
linke Seite Tür hinten - Türgriff verschürft - lackieren - Kosten: 45,00 EUR
Fahrzeug persönliche Daten - Datenspeicher - gelöscht - durch Nutzer - - Kosten: 0,00 EUR
Fahrzeugzubehör Funkschlüssel - fehlt - erneuern - Kosten: 158,00 EUR

Gesamtkosten: 2.742,00 EUR







Anlage zum Rücknahmeprotokoll

ARVAL
RENT A CAR GROUP

National Leasing M-MK 1430 2240591
LE Leasing 10.11.17

Zahr gesetzlicher Fahrzeugpapiere / Fahrzeugdaten

a) die Rückgabe des oben genannten Fahrzeuges erfolgte unter erschwerten Bedingungen:

kein Schaden kleiner Schaden großer Schaden Folenschaden Sondergut

Die oben genannten Bedingungen sind mit dem Fahrzeug mitgeführt. Dieser Schaden wird im nächsten Mahalauftrag. Das Fahrzeug wird anschließend nach ARVAL in unserem Lagerparkplatz gelagert und durch die ARVAL Service-Abteilung repariert. Das Fahrzeug wird anschließend wieder in den Leasingpool aufgenommen. Die ARVAL Service-Abteilung wird über den Schaden informiert.

zusätzlich festgestellte Schäden

Bei der Rückgabe des oben genannten Fahrzeuges fehlten folgende Unterlagen / Dokumente / Teile:

Fernschlüssel Schlüssel Sender Fahrzeugkenn / Zulassungshilfszeug

Diensthaft oder Inspektionsschein Halbschein / etc. Neuzulassungs CD / DVD

Seiten- oder Zündschlüssel JA Nein Sonstiges Weiter

Sonstiges

Dieses werden bei der Fahrzeugrückgabe, unter Angabe des Kennzeichens, per Entschaden an eine der folgenden Adressen:

ARVAL Deutschland GmbH, Leasing Center München, Daimler-Platz 8, 81814 Garching, COE/LE/ARVAL/Leasing Center München, Tel. 089 250 0000