

---

# Mercedes-Benz V 250 (BlueTEC) d ...

|                    |                          |
|--------------------|--------------------------|
| Kraftstoff         | <b>Diesel</b>            |
| Fahrzeug-Art       | <b>Gebrauchtfahrzeug</b> |
| Fahrzeug-Kategorie | <b>Kombi</b>             |
| Erstzulassung      | <b>10/2014</b>           |
| HU                 | <b>00/0</b>              |
| AU                 | <b>00/2017</b>           |
| Kilometerstand     | <b>83976</b>             |
| Leistung           | <b>140 kW / 190 PS</b>   |
| Hubraum            | <b>2143 ccm</b>          |
| trim               | <b>Leder</b>             |
| Interne Nummer     | <b>2243483</b>           |

## Wichtige Ausstattung

- 4-türig
- Getriebe Automatik (7 Stufen)
- Fahrerairbag
- Navigation
- Euro6
- Klimaautomatik
- Schiebetür(en) (elektrisch)

## Weitere Ausstattung

- Einparkhilfe
- Antriebsschlupfregelung
- Fensterheber elektrisch 2-fach
- Sitz links/rechts orthopaedisch
- Freisprecheinrichtung□□
- Wegfahrsperrung
- Colorverglasung
- Kopfstützen im Fond
- Bordcomputer/ Reiserechner
- Spurhalteassistent
- ABS
- ESP
- Sitzheizung Vordersitze
- Sitz links orthopaedisch
- Radio
- Außentemperaturanzeige
- Servolenkung
- Sportfahrwerk
- Tempomat

## Emissionswerte

|                              |                     |
|------------------------------|---------------------|
| <b>Verbrauch kombiniert:</b> | <b>6,0 l/100 km</b> |
| Verbrauch innerorts:         | 6,9 l/100 km        |
| Verbrauch außerorts:         | 5,5 l/100 km        |

|                        |                 |
|------------------------|-----------------|
| <b>CO2 kombiniert:</b> | <b>158 g/km</b> |
| KFZ-Steuer:            | 335,00 EUR      |

---

## **Bemerkung**

ID=2243483 FARBE: 526 POLSTERUNG: VX9 Leder Lugano sei SONDERZUBEHÖR: Freisprecheinrichtung, Radio-Navigation: COMAND Online, Abstandsregelung, Spurhalte Assistent, Toter Winkel Warnung, Felgen-Sonderausführung, Sportfahrwerk, Elektr. Betätigung für Schiebetür links, Elektr. Betätigung für Schiebetür rechts, Klimaautomatik TEMPMATIC im Fond, Kopfstützen, Zusatzsitze, Klimatisierungsautomatik THERMOTRONIC 2Z, EASY-PACK Heckklappe elektrisch, Rückspiegel elektrisch verstellbar, beheizt, Paket: Spiegel-Paket, Felgen-Sonderausführung, Freisprecheinrichtung, Colorglas, Colorverglasung, Innenhimmel in Stoff schwarz, Heizung für Scheibenwaschanlage, Mittelkonsole mit Rollo, Kraftstofftank mit größerem Volumen 70 l, Steckdosen 12V für die Sitzreihen im Fo., Sitz: Lordosenstütze Beifahrersitz, Sitz: Lordosenstütze Fahrersitz, Fußmatten in Velours, Staunetz Fahrer- und Beifahrersitzlehne SERIENZUBEHÖR: Fahrwerksregelung elektronisch, Airbag, Airbag, Airbag, Rückspiegel elektrisch verstellbar, beheizt, Außenthermometer, Servolenkung, Drehzahlmesser, Bordcomputer, Drehzahlmesser, Kopfstützen, Kopfstützen, Halogen-Zusatz-Scheinwerfer, Bordcomputer, Felgen-Sonderausführung, Wegfahrsperr, Colorglas, Zentralverriegelung WEITERE INFORMATIONEN: Detaillierte Informationen, Gutachten sowie mehr Bilder unter [www.arval-autoforum.de](http://www.arval-autoforum.de)

### Sommerreifen

Marke / Profiltiefe: VL: Unbekannt / 5mm VR: Unbekannt / 5mm  
HL: Unbekannt / 5mm HR: Unbekannt / 5mm  
Bereifung: /R19 - 245/45 R19 102Y auf Alufelgen - vorhanden

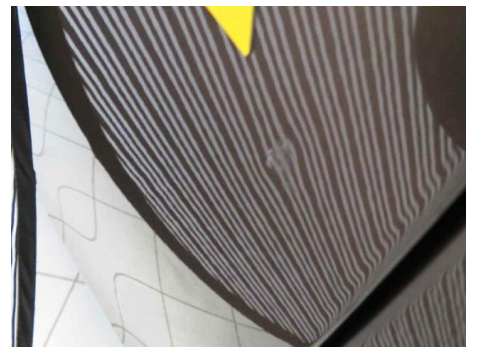
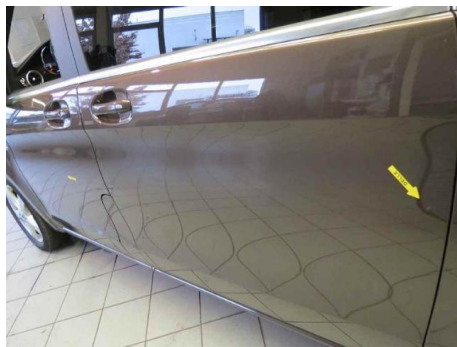
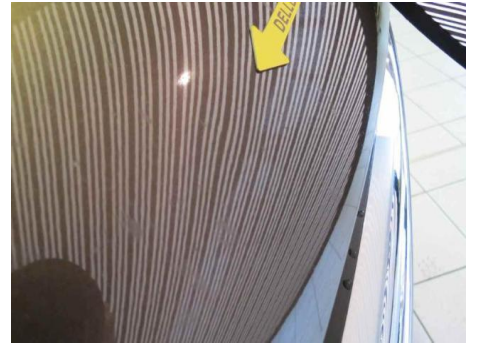
### Winterreifen

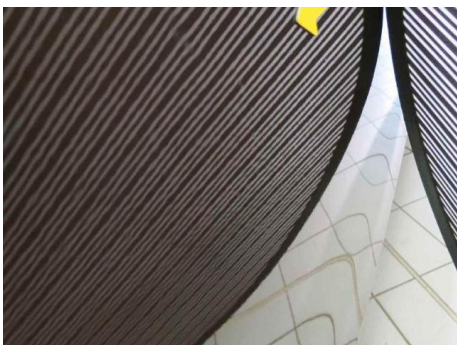
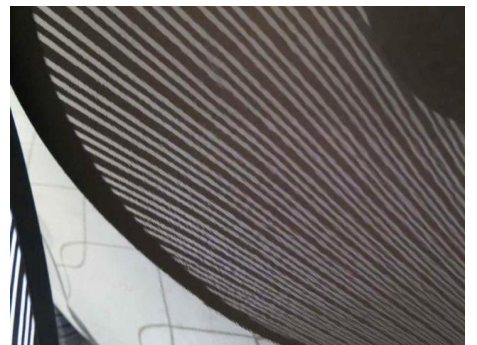
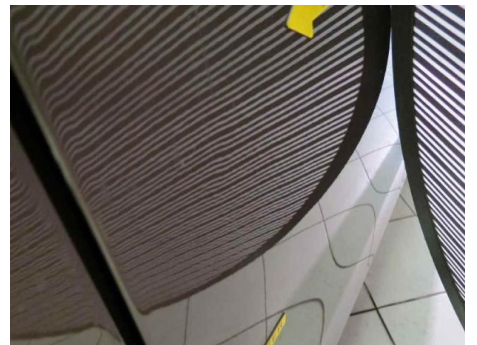
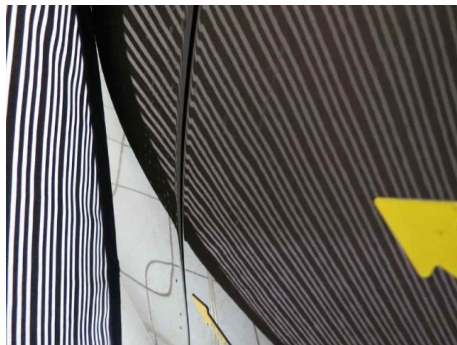
Marke / Profiltiefe: VL: Unbekannt / 5mm VR: Unbekannt / 5mm  
HL: Unbekannt / 7mm HR: Unbekannt / 7mm  
Bereifung: /R17 - 225/55 R17 101V auf Alufelgen - vorhanden

### Schäden

Fahrzeugfront Motorhaube - Delle / Kratzer - (SmartRepair) - Kosten: 145,00 EUR  
linke Seite Tür vorn - Delle - (SmartRepair) - Kosten: 130,00 EUR  
linke Seite Schiebetür - Delle / Kratzer - (SmartRepair) - Kosten: 145,00 EUR  
Fahrzeugheck Stoßfänger - Kratzer - (SmartRepair) - Kosten: 120,00 EUR  
Fahrzeugfront Frontscheibe - Steinschlag / -schläge - - Kosten: 0,00 EUR  
rechte Seite Tür vorn - Delle / angestoßen - (SmartRepair) - Kosten: 165,00 EUR  
rechte Seite Schiebetür - Delle - (SmartRepair) - Kosten: 110,00 EUR  
Dach Dachhaut - Delle / Flecken - (SmartRepair) - Kosten: 145,00 EUR  
Fahrzeug HU / UMA - fällig - erneuern - Kosten: 85,00 EUR  
Fahrzeug Wartung - fällig - Kostenerweiterung möglich - erneuern prüfen - Kosten: 400,00 EUR  
Fahrzeug 2. Radsatz - 2 Felgen - Materialabtrag - erneuern - Kosten: 580,00 EUR  
Fahrzeug 2. Radsatz - 2 Felgen - zerkratzt/verschürft - (SmartRepair) - Kosten: 300,00 EUR  
Fahrzeug persönliche Daten - Datenspeicher - sollten nicht gelöscht werden - - Kosten: 0,00 EUR  
Fahrzeugzubehör Borddokument Serviceheft - fehlt - erneuern - Kosten: 75,00 EUR

**Gesamtkosten: 2.400,00 EUR**







Anlage zum Rücknahmeprotokoll

ARVAL  
BSP FANTASIA Leipzig

WTS GmbH M-HA 7091 2243483  
LC Pandlung 18.12.17

Sehr geehrter Fahrzeugnutzer / Fuhrparkleiter:

a) die Rückgabe des oben genannten Fahrzeuges erfolgte unter erschwerten Bedingungen.

vernünftig  normal  sehr verschl.  Schaden  Panne  Sonstiges

Die vorangegebene Beschreibung des Fahrzeuges war soweit weit möglich. Dieser Zustand wird im Leihbüchsen dokumentiert. Das Fahrzeug wird gemäß der nach Art. 17 in unserem Logistikstandard geregelt und durch die zuständige Gebietsorganisation nachbestellt.

Die zusätzlich festgestellten Schäden werden Ihnen bitte in 2 Abschnitten zur Kenntnis gebracht und im Rücknahmeprotokoll aufgeführt.

Zusätzlich festgestellte Schäden (Bezahl / Schadenart / Beschreibung entlang Rücknahmeprotokoll)

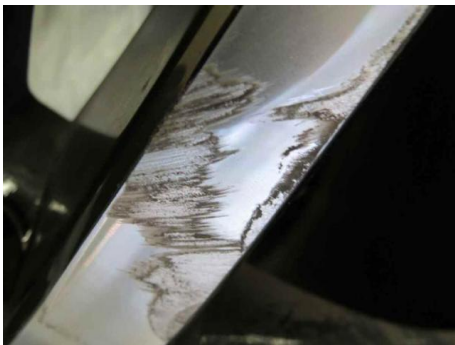
Schaden festgestellt durch: \_\_\_\_\_ am: \_\_\_\_\_ Schaden an Kunden gestellt / gefügt durch: \_\_\_\_\_ am: \_\_\_\_\_ Schadenart: Panne / DK

b) bei Rückgabe des oben genannten Fahrzeuges fehlten folgende Unterlagen / Dokumente / Teile:

Funksteckel  Schlüssel  Sender  Fahrzeugtasche / Zulassungsbescheinigung

Benzin- oder Inspektionsnachschlüssel  HU-Bescheinigung  Navigations-CD / DVD

Serien- oder Zusatzanmeldung  Alu  Stahl  Sommer  Winter



Anlage zum Rücknahmeprotokoll

ARVAL  
BSP FANTASIA Leipzig

WTS GmbH M-HA 7091 2243483  
LC Pandlung 18.12.17

Sehr geehrter Fahrzeugnutzer / Fuhrparkleiter:

a) die Rückgabe des oben genannten Fahrzeuges erfolgte unter erschwerten Bedingungen.

vernünftig  normal  sehr verschl.  Schaden  Panne  Sonstiges

Die vorangegebene Beschreibung des Fahrzeuges war soweit weit möglich. Dieser Zustand wird im Leihbüchsen dokumentiert. Das Fahrzeug wird gemäß der nach Art. 17 in unserem Logistikstandard geregelt und durch die zuständige Gebietsorganisation nachbestellt.

Die zusätzlich festgestellten Schäden werden Ihnen bitte in 2 Abschnitten zur Kenntnis gebracht und im Rücknahmeprotokoll aufgeführt.

Zusätzlich festgestellte Schäden (Bezahl / Schadenart / Beschreibung entlang Rücknahmeprotokoll)

Schaden festgestellt durch: \_\_\_\_\_ am: \_\_\_\_\_ Schaden an Kunden gestellt / gefügt durch: \_\_\_\_\_ am: \_\_\_\_\_ Schadenart: Panne / DK

b) bei Rückgabe des oben genannten Fahrzeuges fehlten folgende Unterlagen / Dokumente / Teile:

Funksteckel  Schlüssel  Sender  Fahrzeugtasche / Zulassungsbescheinigung

Benzin- oder Inspektionsnachschlüssel  HU-Bescheinigung  Navigations-CD / DVD

Serien- oder Zusatzanmeldung  Alu  Stahl  Sommer  Winter