
Peugeot 508 SW HDi FAP 160

Kraftstoff	Diesel
Fahrzeug-Art	Gebrauchtfahrzeug
Fahrzeug-Kategorie	Kombi
Erstzulassung	06/2013
HU	00/2018
AU	00/2018
Kilometerstand	77031
Leistung	120 kW / 163 PS
Hubraum	1997 ccm
Farbe	black Metallic
trim	Leder
Interne Nummer	2164347

Wichtige Ausstattung

- 5-türig
- 6-Gang Getriebe
- Fahrerairbag
- Euro5
- Klimaautomatik
- Navigation

Weitere Ausstattung

- Xenonscheinwerfer
- ABS
- ESP
- Sitzheizung Vordersitze
- Außentemperaturanzeige
- Durchlademöglichkeit
- Scheinwerferreinigung
- Tempomat
- Einparkhilfe
- Antriebsschlupfregelung
- Fensterheber elektrisch 2-fach
- Radio
- Colorverglasung
- Kopfstützen im Fond
- Bordcomputer/ Reiserechner
- Sitzbank hinten geteilt

Emissionswerte

Verbrauch kombiniert:	5,0 l/100 km	CO2 kombiniert:	130 g/km
Verbrauch innerorts:	6,7 l/100 km	KFZ-Steuer:	230,00 EUR
Verbrauch außerorts:	4,0 l/100 km		

Bemerkung

ID=2164347 SONDERZUBEHÖR: Elektr. Sitzeinstellung, Polster - Teilleder, Paket: Stoff-/Leder-Paket, Scheinwerfer-Waschanlage, Bi-Xenon Licht mit dyn. Kurvenlicht SERIENZUBEHÖR: Airbag, Airbag, Airbag, Rückspiegel elektrisch verstellbar, beheizt, Rückspiegel elektrisch verstellbar, beheizt, Außenthermometer, Bordcomputer, Drehzahlmesser, Colorglas, Schaltgetriebe, Colorglas, Heckscheibenwischer, Kopfstützen, Kopfstützen, Felgen-Sonderausführung, Durchlade/Skisack, Halogen-Zusatz-Scheinwerfer, Rücksitzbank geteilt, Zentralverriegelung WEITERE INFORMATIONEN: Detaillierte Informationen, Gutachten sowie mehr Bilder unter www.arval-autoforum.de

Sommerreifen

Marke / Profiltiefe: VL: Unbekannt / 5mm VR: Unbekannt / 5mm
HL: Unbekannt / 6mm HR: Unbekannt / 6mm
Bereifung: /R16 - 215/60 R16 95V auf Alufelgen - vorhanden

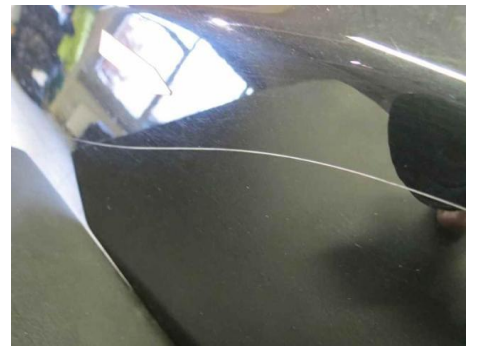
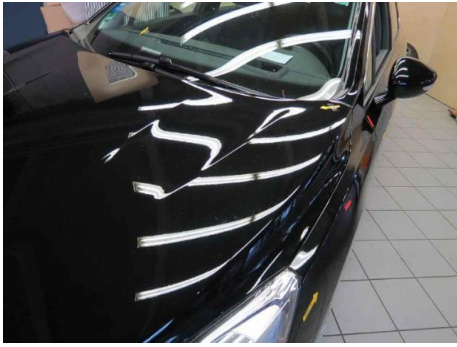
Winterreifen

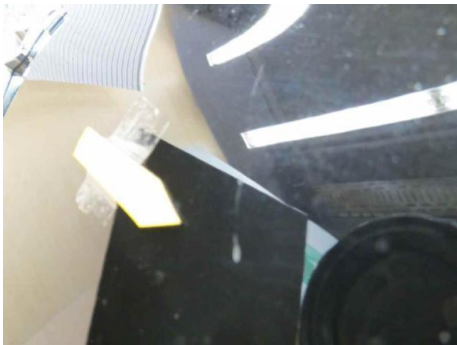
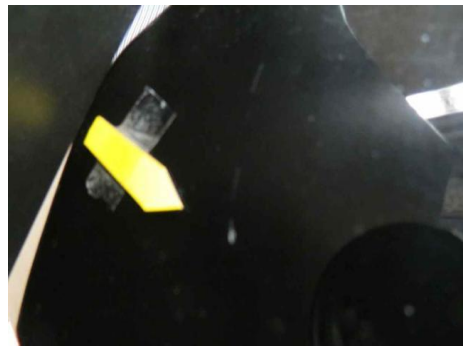
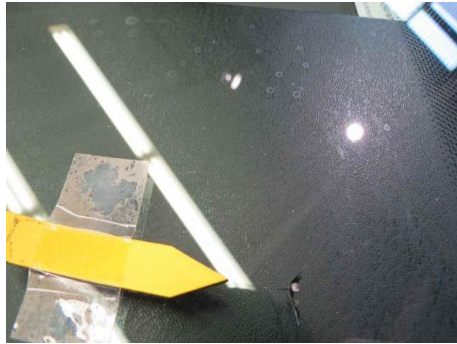
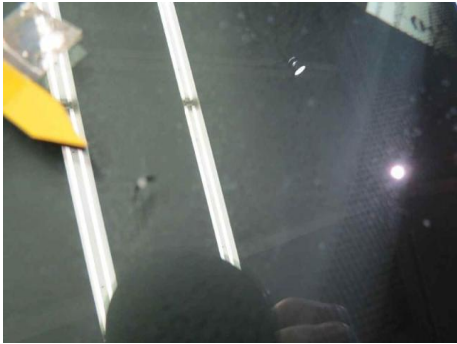
Marke / Profiltiefe: VL: Unbekannt / 5mm VR: Unbekannt / 5mm
HL: Unbekannt / 6mm HR: Unbekannt / 6mm
Bereifung: /R - 215/60 R16 95H auf Stahlfelgen - vorhanden

Schäden

Fahrzeugfront Motorhaube - verkratzt - (SmartRepair) - Kosten: 55,00 EUR
linke Seite Kotflügel - eingedrückt / zerkratzt - instandsetzen lackieren - Kosten: 410,00 EUR
linke Seite Tür vorn - eingedrückt / zerkratzt - instandsetzen lackieren - Kosten: 450,00 EUR
linke Seite Tür hinten - Kratzer - (SmartRepair) - Kosten: 35,00 EUR
Fahrzeugfront Frontscheibe - Steinschlag / -schläge / Riss - erneuern - Kosten: 727,00 EUR
rechte Seite Fondseite - Delle - (SmartRepair) - Kosten: 110,00 EUR
Fahrzeugheck Kofferdeckel / Heckklappe - Kratzer - (SmartRepair) - Kosten: 35,00 EUR
Vorderachse Radzierkappe rechts - zerkratzt - erneuern - Kosten: 53,00 EUR
Hinterachse Radzierkappe rechts - zerkratzt - erneuern - Kosten: 42,00 EUR
Vorderachse Radzierkappe links - Kratzer - - Kosten: 0,00 EUR
Fahrzeugzubehör Reifenfüllset/Tirefit - Dichtmittel fehlt - erneuern - Kosten: 28,00 EUR
Fahrzeugzubehör Borddokument Serviceheft - fehlt - erneuern - Kosten: 75,00 EUR
Fahrzeug Wartung - fällig - Kostenerweiterung möglich - erneuern - Kosten: 400,00 EUR
Fahrzeug persönliche Daten - Datenspeicher - gelöscht - durch Sachverständigen - - Kosten: 0,00 EUR
Fahrzeug HU / UMA - Berichte fehlen - erneuern - Kosten: 85,00 EUR

Gesamtkosten: 2.505,00 EUR







ARVAL
BMW Financial Services

Anlage zum Rücknahmeprotokoll

Bezeichnung: Baker Tilly M-RP 8858 2164347
 LC Garmung 17.01.18

Bei geheimer Fahrzeugen / Fahrzeugen / Fahrzeugen

a) die Rückgabe des oben genannten Fahrzeuges erfolgte unter erschwerten Bedingungen.
 unversch. versch. schwer versch. schwer versch. schwer versch. schwer versch. schwer versch.
 Die entsprechende Besichtigung des Fahrzeuges war nicht möglich. Dieser Zustand wird mit Lichtbildern dokumentiert. Das Fahrzeug wird anschließend nach Reparatur in unseren Lagerbestand gebracht und durch die Besichtigung des Fahrzeuges festgestellt.
 Die zusätzlich festgestellten Schäden werden durch einen 2. Anwesenden zur Kenntnis gebracht und im Rücknahmeprotokoll eingetragen.
 Zusätzlich festgestellte Schäden: (Beispiel: Schadenart / Beschreibung eines Schadensereignisses)

Schaden festgestellt durch: ja / nein Schaden an Kundenvermö. festgestellt durch: ja / nein Schadenart: Folie 1-20

b) bei Rückgabe des oben genannten Fahrzeuges fehlten folgende Unterlagen / Dokumente / Teile:

Funkschlüssel Schlüssel Sender Fahrzeugdaten / Zulassungsbearbeitung
 Serviceheft oder Inspektionsprotokolle HU-Bescheinigung Navigations-CD / DVD
 Seiten oder Zusatzanfertigung AU Stuhl Sommer Winter
 Sonstiges

Bitte senden sie die Fehlleistungen sicher verpackt, unter Angabe des Kennzeichens, per Einschreiben an eine der folgenden Adressen:

15	Stoßfänger hinten	16	Dach
	Dachverkleidung		Türverkleidung
	Vordersitze		Rücksitze
	Armaturenbrett		Kofferraum
	Teppichboden		Dachreling
			Antenne

Bemerkungen:
 E5/3003/AOK
 HU+AU Bericht fehlt
 Dichtmittel fehlt - E
 Service erneuern

Legende Reparaturart/Schadenart: R → Riss K → Kratzer B → Beule D → F → Flecken B → Brandfleck, Loch Lo → Loch VS → Verschmutzt Ro → F → IL → Instand setzen/Lackieren SR → smart repair SP → spot repair E → E

BEGUTACHTUNG UNTER VORBEHALT: ENDGÜLTIGER STAND NACH

ARVAL
BMW Financial Services

Anlage zum Rücknahmeprotokoll

Bezeichnung: Baker Tilly M-RP 8858 2164347
 LC Garmung 17.01.18

Bei geheimer Fahrzeugen / Fahrzeugen / Fahrzeugen

a) die Rückgabe des oben genannten Fahrzeuges erfolgte unter erschwerten Bedingungen.
 unversch. versch. schwer versch. schwer versch. schwer versch. schwer versch. schwer versch.
 Die entsprechende Besichtigung des Fahrzeuges war nicht möglich. Dieser Zustand wird mit Lichtbildern dokumentiert. Das Fahrzeug wird anschließend nach Reparatur in unseren Lagerbestand gebracht und durch die Besichtigung des Fahrzeuges festgestellt.
 Die zusätzlich festgestellten Schäden werden durch einen 2. Anwesenden zur Kenntnis gebracht und im Rücknahmeprotokoll eingetragen.
 Zusätzlich festgestellte Schäden: (Beispiel: Schadenart / Beschreibung eines Schadensereignisses)

Schaden festgestellt durch: ja / nein Schaden an Kundenvermö. festgestellt durch: ja / nein Schadenart: Folie 1-20

b) bei Rückgabe des oben genannten Fahrzeuges fehlten folgende Unterlagen / Dokumente / Teile:

Funkschlüssel Schlüssel Sender Fahrzeugdaten / Zulassungsbearbeitung
 Serviceheft oder Inspektionsprotokolle HU-Bescheinigung Navigations-CD / DVD
 Seiten oder Zusatzanfertigung AU Stuhl Sommer Winter
 Sonstiges

Bitte senden sie die Fehlleistungen sicher verpackt, unter Angabe des Kennzeichens, per Einschreiben an eine der folgenden Adressen: