
Fiat Panda 1.2

Kraftstoff	Benzin
Fahrzeug-Art	Gebrauchtfahrzeug
Fahrzeug-Kategorie	Kombi
Erstzulassung	12/2014
HU	00/0
AU	00/2017
Kilometerstand	29212
Leistung	51 kW / 69 PS
Hubraum	1242 ccm
Farbe	grey Metallic
Interne Nummer	2281064

Wichtige Ausstattung

- 5-türig
- 5-Gang Getriebe
- Fahrerairbag
- Euro6
- Klimaanlage
- Fahrersitz höhenverstellbar

Weitere Ausstattung

- ABS
- Fensterheber elektrisch 2-fach
- Wegfahrsperre
- Servolenkung
- Sitzbank hinten geteilt
- ESP
- Radio
- Colorverglasung
- Kopfstützen im Fonds

Emissionswerte

Verbrauch kombiniert:	5,1 l/100 km	CO2 kombiniert:	119 g/km
Verbrauch innerorts:	6,6 l/100 km	KFZ-Steuer:	74,00 EUR
Verbrauch außerorts:	4,3 l/100 km		

Bemerkung

ID=2281064 SONDERZUBEHÖR: Klimaanlage, Rücksitzbank geteilt, Rücksitzbank asymmetrisch umklappbar, Zusatzsitze, Sitze: Fahrersitz höhenverstellbar, Seitenschutzleisten, Dachreling SERIENZUBEHÖR: Airbag, Airbag, Airbag, Rückspiegel mechanisch verstellbar, Colorglas, Drehzahlmesser, Schaltgetriebe, Heckscheibenwischer, Kopfstützen, Kopfstützen, Kopfstützen, Servolenkung, Wegfahrsperre, Zentralverriegelung
WEITERE INFORMATIONEN: Detaillierte Informationen, Gutachten sowie mehr Bilder unter www.arval-autoforum.de

Sommerreifen

Marke / Profiltiefe: VL: Unbekannt / 6mm VR: Unbekannt / 6mm
HL: Unbekannt / 7mm HR: Unbekannt / 7mm
Bereifung: /R - 175/65 R14 82T auf Stahlfelgen - vorhanden

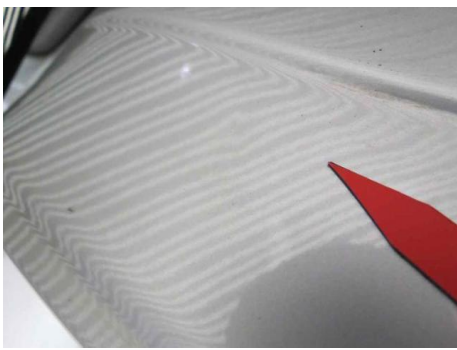
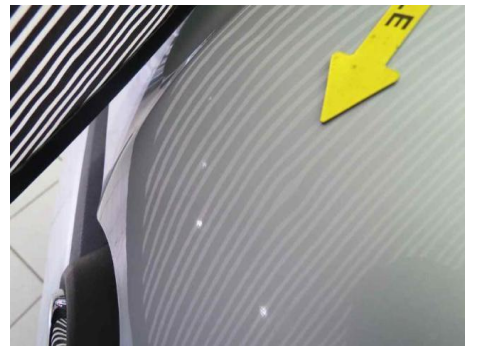
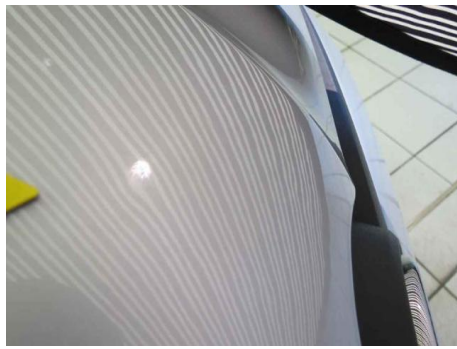
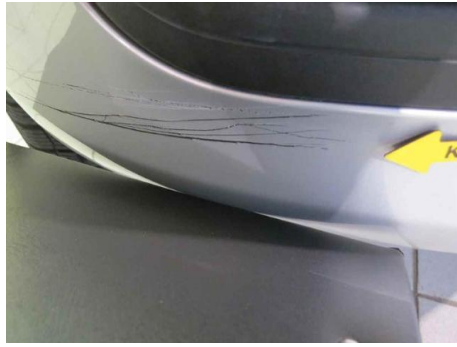
Winterreifen

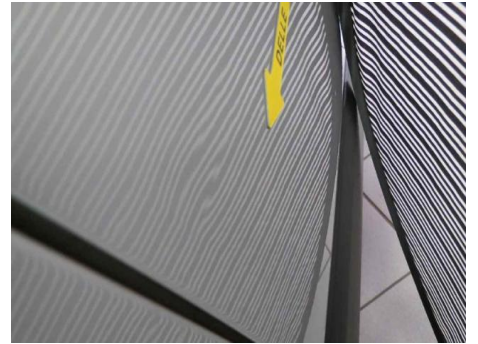
Marke / Profiltiefe: VL: Unbekannt / 7mm VR: Unbekannt / 7mm
HL: Unbekannt / 5mm HR: Unbekannt / 5mm
Bereifung: /R14 - 175/65 R14 86T auf Alufelgen - vorhanden

Schäden

Fahrzeugfront Stoßfänger - zerkratzt - lackieren - Kosten: 365,00 EUR
Fahrzeugfront Motorhaube - Delle - (SmartRepair) - Kosten: 110,00 EUR
linke Seite Tür vorn - Kratzer - (SmartRepair) - Kosten: 35,00 EUR
linke Seite Türschweller - innen Delle - (SmartRepair) - Kosten: 110,00 EUR
linke Seite Fondseite - Kratzer - (SmartRepair) - Kosten: 35,00 EUR
rechte Seite Tür vorn - eingedrückt - instandsetzen lackieren - Kosten: 485,00 EUR
rechte Seite Tür hinten - eingedrückt - instandsetzen lackieren - Kosten: 470,00 EUR
rechte Seite Türschweller - innen Delle - (SmartRepair) - Kosten: 110,00 EUR
Dach Dachhaut - Delle / Flecken - (SmartRepair) - Kosten: 145,00 EUR
Fahrzeug HU / UMA - fällig - erneuern - Kosten: 85,00 EUR
Fahrzeug Wartung - fällig - Kostenerweiterung möglich - erneuern - Kosten: 400,00 EUR
Fahrzeug 2. Reifensatz - 1 Radzierblende der Sommerreifen zerkratzt - erneuern - Kosten: 50,00 EUR
Vorderachse Felge links - zerkratzt - (SmartRepair) - Kosten: 130,00 EUR
Fahrzeug persönliche Daten - Datenspeicher - nicht vorhanden - - Kosten: 0,00 EUR
linke Seite Dachholm - Delle - - Kosten: 0,00 EUR
Innenraum Sitz vorn links - verschmutzt - (SmartRepair) - Kosten: 35,00 EUR

Gesamtkosten: 2.565,00 EUR





RÜCKNAHME PROTOKOLL

GROUP 4 Kennzeichen: M-CU 1215 Datum: 11.01.18 Uhrzeit

Angaben zum Fahrzeug

Marke: Fiat Modell: Panda FN: ZA312

ccm: 1242 KW: 51 Farbe: grau

Km-Stand: 29212 Erstzulassung: 29.12.2014

TÜV FS

