
VW Polo 1.2 TSI

Kraftstoff	Benzin
Fahrzeug-Art	Gebrauchtfahrzeug
Fahrzeug-Kategorie	Limousine
Erstzulassung	03/2013
HU	00/2016
AU	00/2016
Kilometerstand	61830
Leistung	77 kW / 105 PS
Hubraum	1197 ccm
Farbe	black
Interne Nummer	2129447

Wichtige Ausstattung

- 3-türig
- 6-Gang Getriebe
- Fahrerairbag
- Euro5
- Klimaanlage
- Navigation

Weitere Ausstattung

- Einparkhilfe
- ABS
- ESP
- Fensterheber elektrisch 2-fach
- Multifunktionslenkrad
- Radio/MP3
- Wegfahrsperrung
- Servolenkung
- Kopfstützen im Fond
- Scheinwerferreinigung
- Tempomat
- Sportsitze
- Tagfahrlicht
- Antriebsschlupfregelung
- Differential-Sperre
- Sitzheizung Vordersitze
- Radio
- CD-Wechsler
- Colorverglasung
- Zentralverriegelung
- Sportfahrwerk
- Bordcomputer/ Reiserechner
- Sitzbank hinten geteilt
- Nebelscheinwerfer

Emissionswerte

Verbrauch kombiniert:	5,3 l/100 km
Verbrauch innerorts:	6,8 l/100 km
Verbrauch außerorts:	4,5 l/100 km

CO2 kombiniert:	124 g/km
KFZ-Steuer:	52,00 EUR

Bemerkung

ID=2129447 SONDERZUBEHÖR: Paket: Business-Paket inkl. Navigation, Räder: Winterr. (zusätzl.) Sta. 6 J x 15, Felgen-Sonderausführung, Räder: LM (4) 7 Jx 16 Rivazza, Lackierung: Sonderfarbe Schwarz, Multifunktionslenkrad, Paket: Sportpaket, Sperrdifferential, Sportfahrwerk, Halogen-Zusatz-Scheinwerfer, Kurvenlicht/Abbiegelicht, Nebelscheinwerfer inkl. Abbiegelicht, Tagfahrlicht, Tagfahrlicht, CD-Spieler, Navigationsfunktion RNS 315 für RCD 310, mp3, CD-Spieler, mp3 SERIENZUBEHÖR: Airbag, Airbag, Colorglas, Drehzahlmesser, Sperrdifferential, Schaltgetriebe, Heckscheibenwischer, Kopfstützen, Kopfstützen, Bordcomputer, Halogen-Zusatz-Scheinwerfer, Rückspiegel elektrisch verstellbar, beheizt, Zentralverriegelung, Felgen-Sonderausführung, Rücksitzbank geteilt, Scheinwerfer-Waschanlage, Servolenkung, Sportsitze, Wegfahrsperr, Zentralverriegelung WEITERE INFORMATIONEN: Detaillierte Informationen, Gutachten sowie mehr Bilder unter www.arval-autoforum.de

Winterreifen

Marke / Profiltiefe:

VL: Unbekannt / 5mm

VR: Unbekannt / 5mm

HL: Unbekannt / 5mm

HR: Unbekannt / 5mm

Bereifung: /R - 185/60 R15 88T auf Stahlfelgen - vorhanden

Schäden

Fahrzeugfront Motorhaube - Steinschlag / -schläge - - Kosten: 0,00 EUR

linke Seite Tür vorn - angestoßen - Flecken - (SmartRepair) - Kosten: 85,00 EUR

linke Seite Fondseite - Kratzer - (SmartRepair) - Kosten: 55,00 EUR

Fahrzeugheck Stoßfänger - Kratzer - (SmartRepair) - Kosten: 35,00 EUR

Fahrzeugfront Frontscheibe - Steinschlag / -schläge - - Kosten: 0,00 EUR

rechte Seite Tür vorn - angestoßen - (SmartRepair) - Kosten: 55,00 EUR

rechte Seite Fondseite - Delle / Kratzer - (SmartRepair) - Kosten: 145,00 EUR

Fahrzeugheck Kofferdeckel / Heckklappe - Kratzer - (SmartRepair) - Kosten: 35,00 EUR

Dach Dachhaut - Delle - (SmartRepair) - Kosten: 110,00 EUR

Hinterachse Radzierkappe rechts - Kratzer - - Kosten: 0,00 EUR

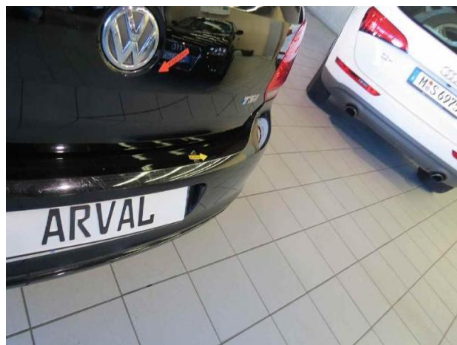
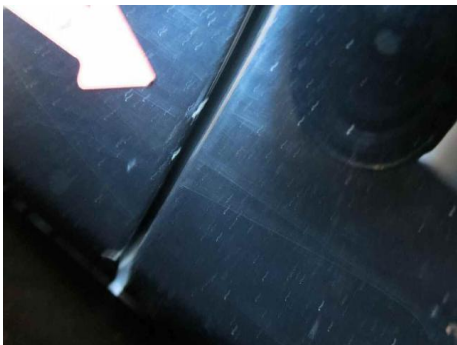
Hinterachse Radzierkappe links - Kratzer - - Kosten: 0,00 EUR

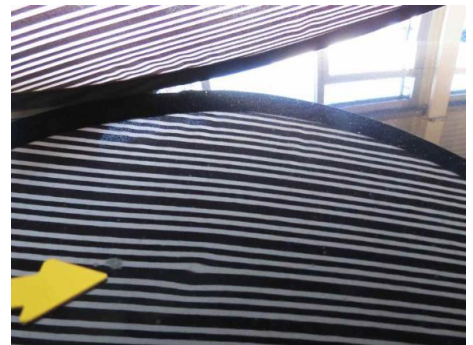
Fahrzeug 2. Radsatz - fehlt - erneuern prüfen - Kosten: 2.296,00 EUR

Fahrzeugzubehör Funkschlüssel - fehlt - erneuern - Kosten: 158,00 EUR

Fahrzeug persönliche Daten - Datenspeicher - gelöscht - durch Sachverständigen - - Kosten: 0,00 EUR

Gesamtkosten: 2.974,00 EUR





Anlage zum Rücknahmeprotokoll

Handlungsbereich: M-5 3650 2123447
 Fahrzeugkennzeichen: M-5 3650 2123447
 Datum: 14.02.18 14.02.18

Bei der Rückgabe des oben genannten Fahrzeuges erfolgte unter ersuchten Bedingungen:

vollständig teilweise nicht vollständig teilweise teilweise teilweise

Bei der Rückgabe des oben genannten Fahrzeuges fehlten folgende Unterlagen / Dokumente / Teile:

Fahrzeugkennzeichen / Zulassungsbewertung
 Fahrzeugkennzeichen / Zulassungsbewertung
 Fahrzeugkennzeichen / Zulassungsbewertung
 Fahrzeugkennzeichen / Zulassungsbewertung

Bitte wenden Sie die Fehlmeldung sofort, oder Angabe des Störortes, per Einschreiben an eine der folgenden Adressen:
 ANWL Deutschland GmbH Logistik-Center München, Daimler Straße 6, 85746 Garmisch-Partenkirchen, 85746 Garmisch-Partenkirchen, 85746 Garmisch-Partenkirchen, 85746 Garmisch-Partenkirchen

Anlage zum Rücknahmeprotokoll

Handlungsbereich: M-5 3650 2123447
 Fahrzeugkennzeichen: M-5 3650 2123447
 Datum: 14.02.18 14.02.18

Bei der Rückgabe des oben genannten Fahrzeuges erfolgte unter ersuchten Bedingungen:

vollständig teilweise nicht vollständig teilweise teilweise teilweise

Bei der Rückgabe des oben genannten Fahrzeuges fehlten folgende Unterlagen / Dokumente / Teile:

Fahrzeugkennzeichen / Zulassungsbewertung
 Fahrzeugkennzeichen / Zulassungsbewertung
 Fahrzeugkennzeichen / Zulassungsbewertung
 Fahrzeugkennzeichen / Zulassungsbewertung

Bitte wenden Sie die Fehlmeldung sofort, oder Angabe des Störortes, per Einschreiben an eine der folgenden Adressen:
 ANWL Deutschland GmbH Logistik-Center München, Daimler Straße 6, 85746 Garmisch-Partenkirchen, 85746 Garmisch-Partenkirchen, 85746 Garmisch-Partenkirchen, 85746 Garmisch-Partenkirchen