

---

# Peugeot 508 SW HDi FAP 160

Kraftstoff	<b>Diesel</b>
Fahrzeug-Art	<b>Gebrauchtfahrzeug</b>
Fahrzeug-Kategorie	<b>Kombi</b>
Erstzulassung	<b>06/2013</b>
HU	<b>00/2018</b>
AU	<b>00/2018</b>
Kilometerstand	<b>77031</b>
Leistung	<b>120 kW / 163 PS</b>
Hubraum	<b>1997 ccm</b>
Farbe	<b>black Metallic</b>
trim	<b>Leder</b>
Interne Nummer	<b>2164347</b>

## Wichtige Ausstattung

- 5-türig
- 6-Gang Getriebe
- Fahrerairbag
- Euro5
- Klimaautomatik
- Navigation

## Weitere Ausstattung

- Xenonscheinwerfer
- ABS
- ESP
- Sitzheizung Vordersitze
- Außentemperaturanzeige
- Durchlademöglichkeit
- Scheinwerferreinigung
- Tempomat
- Einparkhilfe
- Antriebsschlupfregelung
- Fensterheber elektrisch 2-fach
- Radio
- Colorverglasung
- Kopfstützen im Fond
- Bordcomputer/ Reiserechner
- Sitzbank hinten geteilt

## Emissionswerte

<b>Verbrauch kombiniert:</b>	<b>5,0 l/100 km</b>	<b>CO2 kombiniert:</b>	<b>130 g/km</b>
Verbrauch innerorts:	6,7 l/100 km	KFZ-Steuer:	230,00 EUR
Verbrauch außerorts:	4,0 l/100 km		

## Bemerkung

ID=2164347 SONDERZUBEHÖR: Elektr. Sitzeinstellung, Polster - Teilleder, Paket: Stoff-/Leder-Paket, Scheinwerfer-Waschanlage, Bi-Xenon Licht mit dyn. Kurvenlicht SERIENZUBEHÖR: Airbag, Airbag, Airbag, Rückspiegel elektrisch verstellbar, beheizt, Rückspiegel elektrisch verstellbar, beheizt, Außenthermometer, Bordcomputer, Drehzahlmesser, Colorglas, Schaltgetriebe, Colorglas, Heckscheibenwischer, Kopfstützen, Kopfstützen, Felgen-Sonderausführung, Durchlade/Skisack, Halogen-Zusatz-Scheinwerfer, Rücksitzbank geteilt, Zentralverriegelung WEITERE INFORMATIONEN: Detaillierte Informationen, Gutachten sowie mehr Bilder unter [www.arval-autoforum.de](http://www.arval-autoforum.de)

### Sommerreifen

Marke / Profiltiefe: VL: Unbekannt / 5mm VR: Unbekannt / 5mm  
HL: Unbekannt / 6mm HR: Unbekannt / 6mm  
Bereifung: /R16 - 215/60 R16 95V auf Alufelgen - vorhanden

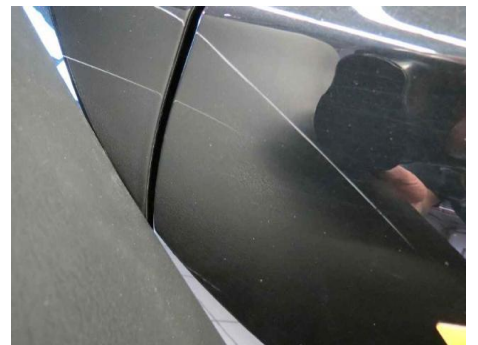
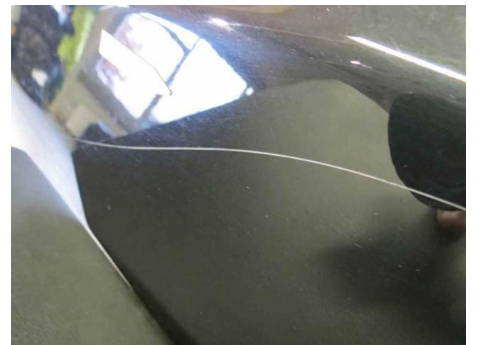
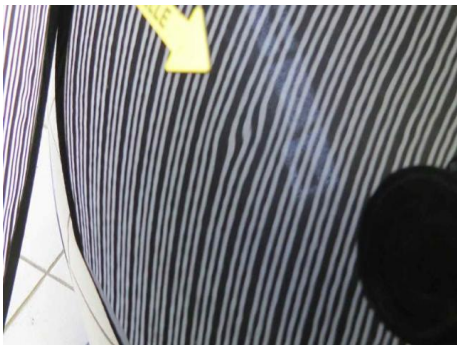
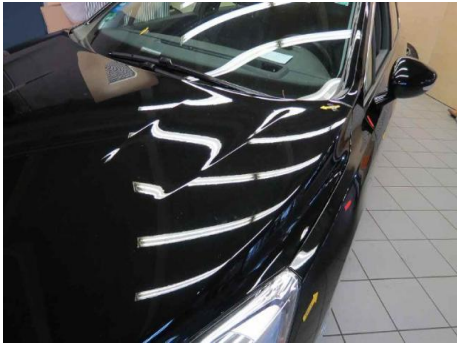
### Winterreifen

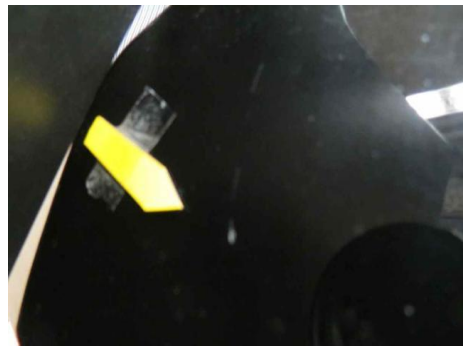
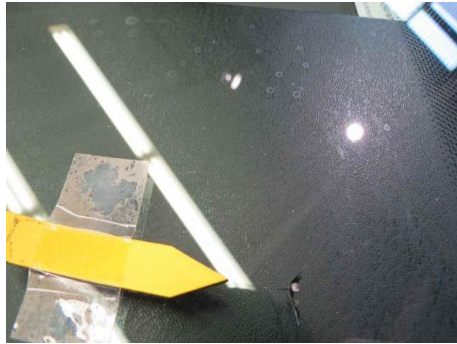
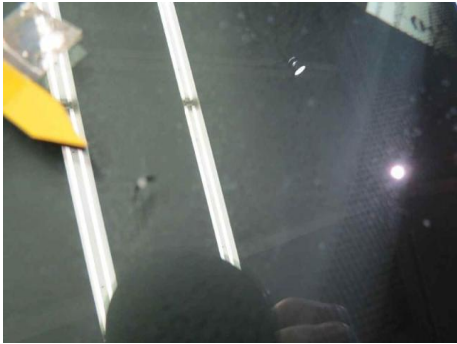
Marke / Profiltiefe: VL: Unbekannt / 5mm VR: Unbekannt / 5mm  
HL: Unbekannt / 6mm HR: Unbekannt / 6mm  
Bereifung: /R - 215/60 R16 95H auf Stahlfelgen - vorhanden

### Schäden

Fahrzeugfront Motorhaube - verkratzt - (SmartRepair) - Kosten: 55,00 EUR  
linke Seite Kotflügel - eingedrückt / zerkratzt - instandsetzen lackieren - Kosten: 410,00 EUR  
linke Seite Tür vorn - eingedrückt / zerkratzt - instandsetzen lackieren - Kosten: 450,00 EUR  
linke Seite Tür hinten - Kratzer - (SmartRepair) - Kosten: 35,00 EUR  
Fahrzeugfront Frontscheibe - Steinschlag / -schläge / Riss - erneuern - Kosten: 727,00 EUR  
rechte Seite Fondseite - Delle - (SmartRepair) - Kosten: 110,00 EUR  
Fahrzeugheck Kofferdeckel / Heckklappe - Kratzer - (SmartRepair) - Kosten: 35,00 EUR  
Vorderachse Radzierkappe rechts - zerkratzt - erneuern - Kosten: 53,00 EUR  
Hinterachse Radzierkappe rechts - zerkratzt - erneuern - Kosten: 42,00 EUR  
Vorderachse Radzierkappe links - Kratzer - - Kosten: 0,00 EUR  
Fahrzeugzubehör Reifenfüllset/Tirefit - Dichtmittel fehlt - erneuern - Kosten: 28,00 EUR  
Fahrzeugzubehör Borddokument Serviceheft - fehlt - erneuern - Kosten: 75,00 EUR  
Fahrzeug Wartung - fällig - Kostenerweiterung möglich - erneuern - Kosten: 400,00 EUR  
Fahrzeug persönliche Daten - Datenspeicher - gelöscht - durch Sachverständigen - - Kosten: 0,00 EUR  
Fahrzeug HU / UMA - Berichte fehlen - erneuern - Kosten: 85,00 EUR

**Gesamtkosten: 2.505,00 EUR**







ARVAL  
BMW Financial Services

Anlage zum Rücknahmeprotokoll

Bezeichnung: Baker Tilly M-RP 8858 2164347  
 LC Garmung 17.01.18

Sehr geehrter Fahrzeuggeber / Fahrzeughüter,

a) die Rückgabe des oben genannten Fahrzeuges erfolgte unter erschwerten Bedingungen.

unversch.  versch.  schwer versch.  schwer versch.  schwer versch.  schwer versch.

Die vorübergehende Beeinträchtigung des Fahrzeuges war so weit wie möglich dokumentiert. Das Fahrzeug wird anschließend nach Reparatur in unseren Lagerbestand gebracht und durch die beschriebenen Gutachterpersonen kontrolliert. Die zusätzlich festgestellten Schäden werden Ihnen binnen 2 Arbeitstagen zur Kenntnis gebracht und im Rücknahmeprotokoll aufgelistet.

Zusätzlich festgestellte Schäden: (Beispiel: Schadelement / Beschädigung eines Rücknahmegerätes)

Schaden festgestellt durch: ja / nein Schaden an Kundenpersonell: ja / nein Schaden bei Fax: ja / nein

b) bei Rückgabe des oben genannten Fahrzeuges fehlten folgende Unterlagen / Dokumente / Teile:

Funkchlüssel  Schlüssel  Sender  Fahrzeugpapiere / Zulassungsbearbeitung  
 Serviceheft oder Inspektionsprotokolle  HU-Bescheinigung  Navigations-CD / DVD  
 Seiten oder Zusatzanfertigung  Alu  Stahl  Sommer  Winter  
 Sonstiges

Bitte senden Sie die Fehlleiste sicher verpackt, unter Angabe des Kennzeichens, per Einschreiben an eine der folgenden Adressen:

15	Stoßfänger hinten	16	Dach
	Dachverkleidung		Türverkleidung
	Vordersitze		Rücksitze
	Armaturenbrett		Kofferraum
	Teppichboden		Dachreling
			Antenne

Bemerkungen:  
 E5/3003/AOK  
 HU+Alu Bericht fehlt  
 Dichtmittel fehlt - E  
 Service erneuern

Legende Reparaturart/Schadenart: R → Riss K → Kratzer B → Beule D → F → Flecken B → Brandfleck, Loch Lo → Loch VS → Verschmutzt Ro → F → IL → Instand setzen/Lackieren SR → smart repair SP → spot repair E → E

BEGUTACHTUNG UNTER VORBEHALT; ENDGÜLTIGER STAND NACH

ARVAL  
BMW Financial Services

Anlage zum Rücknahmeprotokoll

Bezeichnung: Baker Tilly M-RP 8858 2164347  
 LC Garmung 17.01.18

Sehr geehrter Fahrzeuggeber / Fahrzeughüter,

a) die Rückgabe des oben genannten Fahrzeuges erfolgte unter erschwerten Bedingungen.

unversch.  versch.  schwer versch.  schwer versch.  schwer versch.  schwer versch.

Die vorübergehende Beeinträchtigung des Fahrzeuges war so weit wie möglich dokumentiert. Das Fahrzeug wird anschließend nach Reparatur in unseren Lagerbestand gebracht und durch die beschriebenen Gutachterpersonen kontrolliert. Die zusätzlich festgestellten Schäden werden Ihnen binnen 2 Arbeitstagen zur Kenntnis gebracht und im Rücknahmeprotokoll aufgelistet.

Zusätzlich festgestellte Schäden: (Beispiel: Schadelement / Beschädigung eines Rücknahmegerätes)

Schaden festgestellt durch: ja / nein Schaden an Kundenpersonell: ja / nein Schaden bei Fax: ja / nein

b) bei Rückgabe des oben genannten Fahrzeuges fehlten folgende Unterlagen / Dokumente / Teile:

Funkchlüssel  Schlüssel  Sender  Fahrzeugpapiere / Zulassungsbearbeitung  
 Serviceheft oder Inspektionsprotokolle  HU-Bescheinigung  Navigations-CD / DVD  
 Seiten oder Zusatzanfertigung  Alu  Stahl  Sommer  Winter  
 Sonstiges

Bitte senden Sie die Fehlleiste sicher verpackt, unter Angabe des Kennzeichens, per Einschreiben an eine der folgenden Adressen: