
VW Polo 1.2 TSI

Kraftstoff	Benzin
Fahrzeug-Art	Gebrauchtfahrzeug
Fahrzeug-Kategorie	Limousine
Erstzulassung	03/2013
HU	00/2016
AU	00/2016
Kilometerstand	61830
Leistung	77 kW / 105 PS
Hubraum	1197 ccm
Farbe	black
Interne Nummer	2129447

Wichtige Ausstattung

- 3-türig
- 6-Gang Getriebe
- Fahrerairbag
- Euro5
- Klimaanlage
- Navigation

Weitere Ausstattung

- Einparkhilfe
- ABS
- ESP
- Fensterheber elektrisch 2-fach
- Multifunktionslenkrad
- Radio/MP3
- Wegfahrsperrung
- Servolenkung
- Kopfstützen im Fond
- Scheinwerferreinigung
- Tempomat
- Sportsitze
- Tagfahrlicht
- Antriebsschlupfregelung
- Differential-Sperre
- Sitzheizung Vordersitze
- Radio
- CD-Wechsler
- Colorverglasung
- Zentralverriegelung
- Sportfahrwerk
- Bordcomputer/ Reiserechner
- Sitzbank hinten geteilt
- Nebelscheinwerfer

Emissionswerte

Verbrauch kombiniert:	5,3 l/100 km
Verbrauch innerorts:	6,8 l/100 km
Verbrauch außerorts:	4,5 l/100 km

CO2 kombiniert:	124 g/km
KFZ-Steuer:	52,00 EUR

Bemerkung

ID=2129447 SONDERZUBEHÖR: Paket: Business-Paket inkl. Navigation, Räder: Winterr. (zusätzl.) Sta. 6 J x 15, Felgen-Sonderausführung, Räder: LM (4) 7 Jx 16 Rivazza, Lackierung: Sonderfarbe Schwarz, Multifunktionslenkrad, Paket: Sportpaket, Sperrdifferential, Sportfahrwerk, Halogen-Zusatz-Scheinwerfer, Kurvenlicht/Abbiegelicht, Nebelscheinwerfer inkl. Abbiegelicht, Tagfahrlicht, Tagfahrlicht, CD-Spieler, Navigationsfunktion RNS 315 für RCD 310, mp3, CD-Spieler, mp3 SERIENZUBEHÖR: Airbag, Airbag, Colorglas, Drehzahlmesser, Sperrdifferential, Schaltgetriebe, Heckscheibenwischer, Kopfstützen, Kopfstützen, Bordcomputer, Halogen-Zusatz-Scheinwerfer, Rückspiegel elektrisch verstellbar, beheizt, Zentralverriegelung, Felgen-Sonderausführung, Rücksitzbank geteilt, Scheinwerfer-Waschanlage, Servolenkung, Sportsitze, Wegfahrsperrung, Zentralverriegelung WEITERE INFORMATIONEN: Detaillierte Informationen, Gutachten sowie mehr Bilder unter www.arval-autoforum.de

Winterreifen

Marke / Profiltiefe:

VL: Unbekannt / 5mm

VR: Unbekannt / 5mm

HL: Unbekannt / 5mm

HR: Unbekannt / 5mm

Bereifung: /R - 185/60 R15 88T auf Stahlfelgen - vorhanden

Schäden

Fahrzeugfront Motorhaube - Steinschlag / -schläge - - Kosten: 0,00 EUR

linke Seite Tür vorn - angestoßen - Flecken - (SmartRepair) - Kosten: 85,00 EUR

linke Seite Fondseite - Kratzer - (SmartRepair) - Kosten: 55,00 EUR

Fahrzeugheck Stoßfänger - Kratzer - (SmartRepair) - Kosten: 35,00 EUR

Fahrzeugfront Frontscheibe - Steinschlag / -schläge - - Kosten: 0,00 EUR

rechte Seite Tür vorn - angestoßen - (SmartRepair) - Kosten: 55,00 EUR

rechte Seite Fondseite - Delle / Kratzer - (SmartRepair) - Kosten: 145,00 EUR

Fahrzeugheck Kofferdeckel / Heckklappe - Kratzer - (SmartRepair) - Kosten: 35,00 EUR

Dach Dachhaut - Delle - (SmartRepair) - Kosten: 110,00 EUR

Hinterachse Radzierkappe rechts - Kratzer - - Kosten: 0,00 EUR

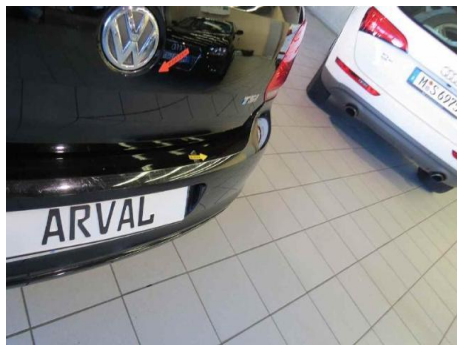
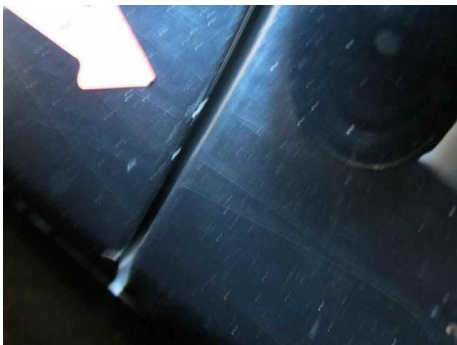
Hinterachse Radzierkappe links - Kratzer - - Kosten: 0,00 EUR

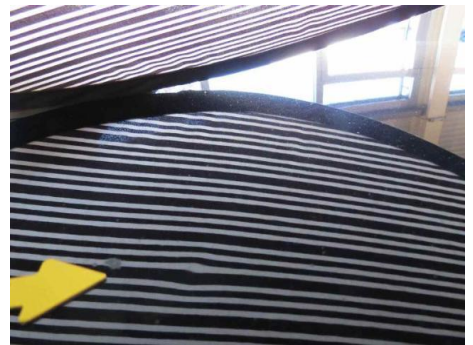
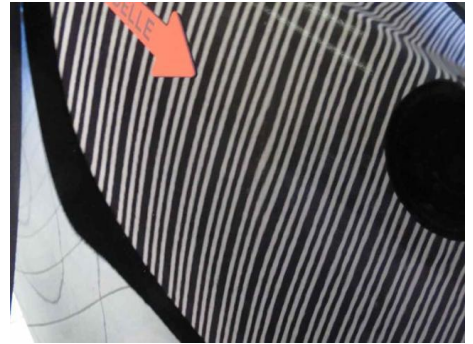
Fahrzeug 2. Radsatz - fehlt - erneuern prüfen - Kosten: 2.296,00 EUR

Fahrzeugzubehör Funkschlüssel - fehlt - erneuern - Kosten: 158,00 EUR

Fahrzeug persönliche Daten - Datenspeicher - gelöscht - durch Sachverständigen - - Kosten: 0,00 EUR

Gesamtkosten: 2.974,00 EUR





Anlage zum Rücknahmeprotokoll

Handlungsbereich: M-5 3650 2123447
 Fahrzeugkennzeichen: M-5 3650 2123447
 Datum: 14.02.18 14.02.18

Bei Rückgabe des oben genannten Fahrzeuges erfolgte unter ersuchten Bedingungen:

vollständig teilweise nicht vorhanden teilweise teilweise teilweise

Bei der Rückgabe des oben genannten Fahrzeuges fehlten folgende Unterlagen / Dokumente / Teile:

Fahrzeugkennzeichen / Zulassungsbewertung Fahrzeugkennzeichen / Zulassungsbewertung
 Sonstiges Sonstiges

Bitte wenden Sie die Fehlmeldung schriftlich oder per E-Mail an die Servicehotline, per Einschreiben an eine der folgenden Adressen:
 ANWL Deutschland GmbH Logistik-Center München, Daimler Straße 6, 85746 Garmisch-Partenkirchen, 85746 Garmisch-Partenkirchen, Bayern | T: 089 31 94501
 Bitte beachten Sie, dass in Falle des Verlustes von Fahrzeugen sowie Zulassungsbewertungsmitteln oder Dokumenten eine entsprechende Meldung
 zum Verlust bei der Polizei erfolgen muss.

Ist nach Ablauf von 5 Werktagen kein Eingang der Fehlmeldung zu verzeichnen, werden die Kosten für den Austausch bzw. Neubeschaffung oder
 die Kosten für die Fehlmeldung an den Leasingnehmer verbucht.

Anlage zum Rücknahmeprotokoll

Handlungsbereich: M-5 3650 2123447
 Fahrzeugkennzeichen: M-5 3650 2123447
 Datum: 14.02.18 14.02.18

Bei Rückgabe des oben genannten Fahrzeuges erfolgte unter ersuchten Bedingungen:

vollständig teilweise nicht vorhanden teilweise teilweise teilweise

Bei der Rückgabe des oben genannten Fahrzeuges fehlten folgende Unterlagen / Dokumente / Teile:

Fahrzeugkennzeichen / Zulassungsbewertung Fahrzeugkennzeichen / Zulassungsbewertung
 Sonstiges Sonstiges

Bitte wenden Sie die Fehlmeldung schriftlich oder per E-Mail an die Servicehotline, per Einschreiben an eine der folgenden Adressen:
 ANWL Deutschland GmbH Logistik-Center München, Daimler Straße 6, 85746 Garmisch-Partenkirchen, 85746 Garmisch-Partenkirchen, Bayern | T: 089 31 94501
 Bitte beachten Sie, dass in Falle des Verlustes von Fahrzeugen sowie Zulassungsbewertungsmitteln oder Dokumenten eine entsprechende Meldung
 zum Verlust bei der Polizei erfolgen muss.

Ist nach Ablauf von 5 Werktagen kein Eingang der Fehlmeldung zu verzeichnen, werden die Kosten für den Austausch bzw. Neubeschaffung oder
 die Kosten für die Fehlmeldung an den Leasingnehmer verbucht.