
Peugeot 508 SW HDi FAP 160

Kraftstoff	Diesel
Fahrzeug-Art	Gebrauchtfahrzeug
Fahrzeug-Kategorie	Kombi
Erstzulassung	06/2013
HU	00/2018
AU	00/2018
Kilometerstand	77031
Leistung	120 kW / 163 PS
Hubraum	1997 ccm
Farbe	black Metallic
trim	Leder
Interne Nummer	2164347

Wichtige Ausstattung

- 5-türig
- 6-Gang Getriebe
- Fahrerairbag
- Euro5
- Klimaautomatik
- Navigation

Weitere Ausstattung

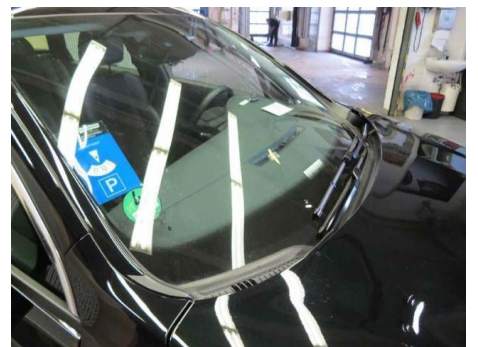
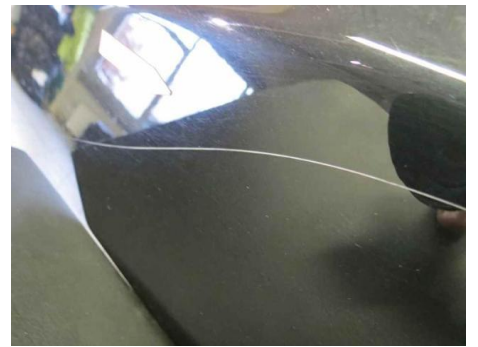
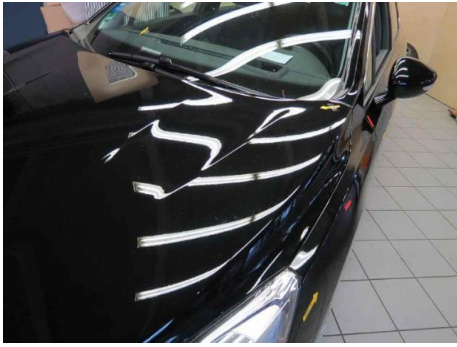
- Xenonscheinwerfer
- ABS
- ESP
- Sitzheizung Vordersitze
- Außentemperaturanzeige
- Durchlademöglichkeit
- Scheinwerferreinigung
- Tempomat
- Einparkhilfe
- Antriebsschlupfregelung
- Fensterheber elektrisch 2-fach
- Radio
- Colorverglasung
- Kopfstützen im Fond
- Bordcomputer/ Reiserechner
- Sitzbank hinten geteilt

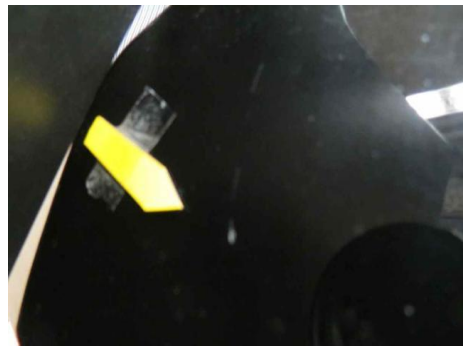
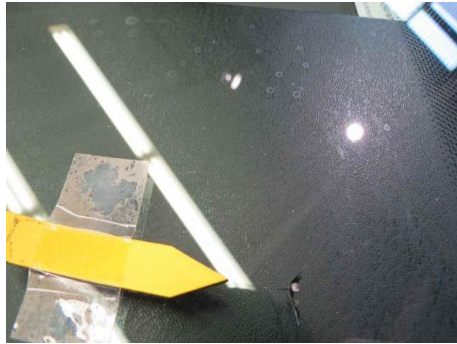
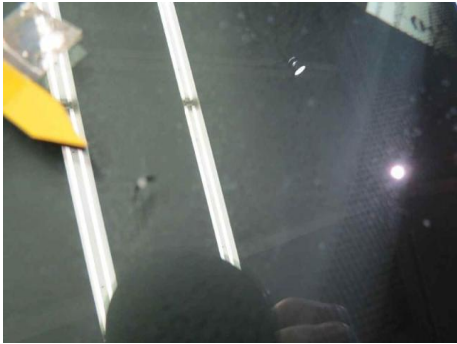
Emissionswerte

Verbrauch kombiniert:	5,0 l/100 km	CO2 kombiniert:	130 g/km
Verbrauch innerorts:	6,7 l/100 km	KFZ-Steuer:	230,00 EUR
Verbrauch außerorts:	4,0 l/100 km		

Bemerkung

ID=2164347 SONDERZUBEHÖR: Elektr. Sitzeinstellung, Polster - Teilleder, Paket: Stoff-/Leder-Paket, Scheinwerfer-Waschanlage, Bi-Xenon Licht mit dyn. Kurvenlicht SERIENZUBEHÖR: Airbag, Airbag, Airbag, Rückspiegel elektrisch verstellbar, beheizt, Rückspiegel elektrisch verstellbar, beheizt, Außenthermometer, Bordcomputer, Drehzahlmesser, Colorglas, Schaltgetriebe, Colorglas, Heckscheibenwischer, Kopfstützen, Kopfstützen, Felgen-Sonderausführung, Durchlade/Skisack, Halogen-Zusatz-Scheinwerfer, Rücksitzbank geteilt, Zentralverriegelung WEITERE INFORMATIONEN: Detaillierte Informationen, Gutachten sowie mehr Bilder unter www.arval-autoforum.de







ARVAL
BMW Financial Services

Anlage zum Rücknahmeprotokoll

Bezeichnung: Baker Tilly M-RP 8858 2164347
 LC Garmung 17.01.18

Sehr geehrter Fahrzeuggeber / Fahrzeughüter,

a) die Rückgabe des oben genannten Fahrzeuges erfolgte unter erschwerten Bedingungen.

unversch. versch. schwer versch. schwer versch. schwer versch. schwer versch.

Die vorstehende Bewertung des Fahrzeuges war so weit wie möglich. Dieser Zustand wird mit Lichtblitz dokumentiert. Das Fahrzeug wird anschließend nach Abwurf in unseren Lagerbestand gelangt und durch die zuständigen Sachbearbeiter inspiziert. Die zusätzlich festgestellten Schäden werden Ihnen binnen 2 Arbeitstagen zur Kenntnis gebracht und im Rücknahmeprotokoll aufgelistet.

Zusätzlich festgestellte Schäden: (Beispiel: Schadenart / Beschreibung eines Schadensereignisses)

Schaden festgestellt durch: ja / nein Schaden an Kundenverleih gefügt durch: ja / nein Schadenart: Folie / DOP

b) bei Rückgabe des oben genannten Fahrzeuges fehlten folgende Unterlagen / Dokumente / Teile:

Funkschlüssel Schlüssel Sender Fahrzeugpapiere / Zulassungsbearbeitung
 Serviceheft oder Inspektionsprotokolle HU-Bescheinigung Navigations-CD / DVD
 Seiten oder Zusatzanfertigung Alu Stahl Sommer Winter
 Sonstiges

Bitte senden Sie die Fehlleiste sicher verpackt, unter Angabe des Kennzeichens, per Einschreiben an eine der folgenden Adressen:

15	Stoßfänger hinten	16	Dach
	Dachverkleidung		Türverkleidung
	Vordersitze		Rücksitze
	Armaturenbrett		Kofferraum
	Teppichboden		Dachreling
			Antenne

Bemerkungen:
 E5/3003/AOK
 HU+Alu Bericht fehlt
 Dichtmittel fehlt - E
 Service erneuern

Legende Reparaturart/Schadenart: R → Riss K → Kratzer B → Beule D → Flecken B → Brandfleck, Loch Lo → Loch VS → Verschmutzt Ro → F → Instand setzen/Lackieren SR → smart repair SP → spot repair E → E

BEGUTACHTUNG UNTER VORBEHALT; ENDGÜLTIGER STAND NACH

ARVAL
BMW Financial Services

Anlage zum Rücknahmeprotokoll

Bezeichnung: Baker Tilly M-RP 8858 2164347
 LC Garmung 17.01.18

Sehr geehrter Fahrzeuggeber / Fahrzeughüter,

a) die Rückgabe des oben genannten Fahrzeuges erfolgte unter erschwerten Bedingungen.

unversch. versch. schwer versch. schwer versch. schwer versch. schwer versch.

Die vorstehende Bewertung des Fahrzeuges war so weit wie möglich. Dieser Zustand wird mit Lichtblitz dokumentiert. Das Fahrzeug wird anschließend nach Abwurf in unseren Lagerbestand gelangt und durch die zuständigen Sachbearbeiter inspiziert. Die zusätzlich festgestellten Schäden werden Ihnen binnen 2 Arbeitstagen zur Kenntnis gebracht und im Rücknahmeprotokoll aufgelistet.

Zusätzlich festgestellte Schäden: (Beispiel: Schadenart / Beschreibung eines Schadensereignisses)

Schaden festgestellt durch: ja / nein Schaden an Kundenverleih gefügt durch: ja / nein Schadenart: Folie / DOP

b) bei Rückgabe des oben genannten Fahrzeuges fehlten folgende Unterlagen / Dokumente / Teile:

Funkschlüssel Schlüssel Sender Fahrzeugpapiere / Zulassungsbearbeitung
 Serviceheft oder Inspektionsprotokolle HU-Bescheinigung Navigations-CD / DVD
 Seiten oder Zusatzanfertigung Alu Stahl Sommer Winter
 Sonstiges

Bitte senden Sie die Fehlleiste sicher verpackt, unter Angabe des Kennzeichens, per Einschreiben an eine der folgenden Adressen: