
VW Polo 1.2 TSI

| | |
|--------------------|--------------------------|
| Kraftstoff | Benzin |
| Fahrzeug-Art | Gebrauchtfahrzeug |
| Fahrzeug-Kategorie | Limousine |
| Erstzulassung | 03/2013 |
| HU | 00/2016 |
| AU | 00/2016 |
| Kilometerstand | 61830 |
| Leistung | 77 kW / 105 PS |
| Hubraum | 1197 ccm |
| Farbe | black |
| Interne Nummer | 2129447 |

Wichtige Ausstattung

- 3-türig
- 6-Gang Getriebe
- Fahrerairbag
- Euro5
- Klimaanlage
- Navigation

Weitere Ausstattung

- Einparkhilfe
- ABS
- ESP
- Fensterheber elektrisch 2-fach
- Multifunktionslenkrad
- Radio/MP3
- Wegfahrsperrung
- Servolenkung
- Kopfstützen im Fond
- Scheinwerferreinigung
- Tempomat
- Sportsitze
- Tagfahrlicht
- Antriebsschlupfregelung
- Differential-Sperre
- Sitzheizung Vordersitze
- Radio
- CD-Wechsler
- Colorverglasung
- Zentralverriegelung
- Sportfahrwerk
- Bordcomputer/ Reiserechner
- Sitzbank hinten geteilt
- Nebelscheinwerfer

Emissionswerte

| | |
|------------------------------|---------------------|
| Verbrauch kombiniert: | 5,3 l/100 km |
| Verbrauch innerorts: | 6,8 l/100 km |
| Verbrauch außerorts: | 4,5 l/100 km |

| | |
|------------------------|-----------------|
| CO2 kombiniert: | 124 g/km |
| KFZ-Steuer: | 52,00 EUR |

Bemerkung

ID=2129447 SONDERZUBEHÖR: Paket: Business-Paket inkl. Navigation, Räder: Winterr. (zusätzl.) Sta. 6 J x 15, Felgen-Sonderausführung, Räder: LM (4) 7 Jx 16 Rivazza, Lackierung: Sonderfarbe Schwarz, Multifunktionslenkrad, Paket: Sportpaket, Sperrdifferential, Sportfahrwerk, Halogen-Zusatz-Scheinwerfer, Kurvenlicht/Abbiegelicht, Nebelscheinwerfer inkl. Abbiegelicht, Tagfahrlicht, Tagfahrlicht, CD-Spieler, Navigationsfunktion RNS 315 für RCD 310, mp3, CD-Spieler, mp3 SERIENZUBEHÖR: Airbag, Airbag, Colorglas, Drehzahlmesser, Sperrdifferential, Schaltgetriebe, Heckscheibenwischer, Kopfstützen, Kopfstützen, Bordcomputer, Halogen-Zusatz-Scheinwerfer, Rückspiegel elektrisch verstellbar, beheizt, Zentralverriegelung, Felgen-Sonderausführung, Rücksitzbank geteilt, Scheinwerfer-Waschanlage, Servolenkung, Sportsitze, Wegfahrsperr, Zentralverriegelung WEITERE INFORMATIONEN: Detaillierte Informationen, Gutachten sowie mehr Bilder unter www.arval-autoforum.de

Winterreifen

Marke / Profiltiefe:

VL: Unbekannt / 5mm

VR: Unbekannt / 5mm

HL: Unbekannt / 5mm

HR: Unbekannt / 5mm

Bereifung: /R - 185/60 R15 88T auf Stahlfelgen - vorhanden

Schäden

Fahrzeugfront Motorhaube - Steinschlag / -schläge - - Kosten: 0,00 EUR

linke Seite Tür vorn - angestoßen - Flecken - (SmartRepair) - Kosten: 85,00 EUR

linke Seite Fondseite - Kratzer - (SmartRepair) - Kosten: 55,00 EUR

Fahrzeugheck Stoßfänger - Kratzer - (SmartRepair) - Kosten: 35,00 EUR

Fahrzeugfront Frontscheibe - Steinschlag / -schläge - - Kosten: 0,00 EUR

rechte Seite Tür vorn - angestoßen - (SmartRepair) - Kosten: 55,00 EUR

rechte Seite Fondseite - Delle / Kratzer - (SmartRepair) - Kosten: 145,00 EUR

Fahrzeugheck Kofferdeckel / Heckklappe - Kratzer - (SmartRepair) - Kosten: 35,00 EUR

Dach Dachhaut - Delle - (SmartRepair) - Kosten: 110,00 EUR

Hinterachse Radzierkappe rechts - Kratzer - - Kosten: 0,00 EUR

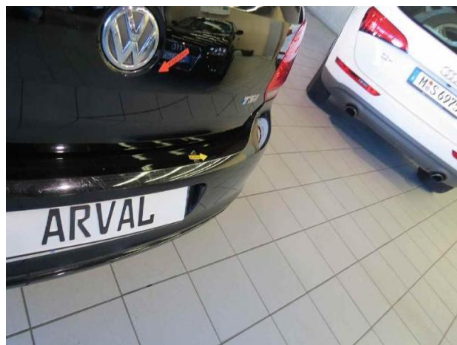
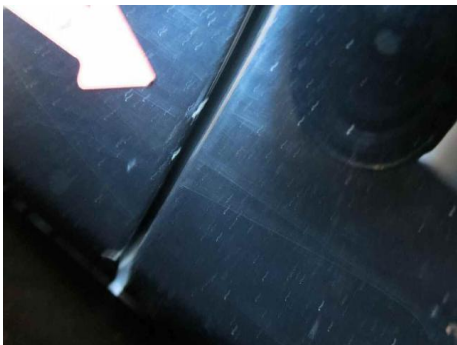
Hinterachse Radzierkappe links - Kratzer - - Kosten: 0,00 EUR

Fahrzeug 2. Radsatz - fehlt - erneuern prüfen - Kosten: 2.296,00 EUR

Fahrzeugzubehör Funkschlüssel - fehlt - erneuern - Kosten: 158,00 EUR

Fahrzeug persönliche Daten - Datenspeicher - gelöscht - durch Sachverständigen - - Kosten: 0,00 EUR

Gesamtkosten: 2.974,00 EUR





Anlage zum Rücknahmeprotokoll

Handlung: M-S 3650 2123447
 Leihvermietung 14.02.18

Bei der Rückgabe des oben genannten Fahrzeuges erfolgte unter erschwerten Bedingungen.

kein Schaden kleiner Schaden mittlerer Schaden großer Schaden Unfall

Bei der Rückgabe des oben genannten Fahrzeuges fehlten folgende Unterlagen / Dokumente / Teile:

Fahrzeugkennzeichen Schlüssel Fahrzeugpapiere / Zulassungsbescheinigung

Sonstiges

Bitte wenden Sie die Fehlmeldung schriftlich oder per E-Mail an die Servicehotline, per Einschreiben an eine der folgenden Adressen:
 ANWL Deutschland GmbH Logistik-Center München, Daimler Straße 6, 85746 Garmisch-Partenkirchen, 85746 Garmisch-Partenkirchen, Bayern | T: 089 31 945 01

Anlage zum Rücknahmeprotokoll

Handlung: M-S 3650 2123447
 Leihvermietung 14.02.18

Bei der Rückgabe des oben genannten Fahrzeuges erfolgte unter erschwerten Bedingungen.

kein Schaden kleiner Schaden mittlerer Schaden großer Schaden Unfall

Bei der Rückgabe des oben genannten Fahrzeuges fehlten folgende Unterlagen / Dokumente / Teile:

Fahrzeugkennzeichen Schlüssel Fahrzeugpapiere / Zulassungsbescheinigung

Sonstiges

Bitte wenden Sie die Fehlmeldung schriftlich oder per E-Mail an die Servicehotline, per Einschreiben an eine der folgenden Adressen:
 ANWL Deutschland GmbH Logistik-Center München, Daimler Straße 6, 85746 Garmisch-Partenkirchen, 85746 Garmisch-Partenkirchen, Bayern | T: 089 31 945 01