

ARVAL Deutschland GmbH
Bajuwarenring 5
82041 Oberhaching
Deutschland

René Marschall
Sachverständiger für
Kraftfahrzeugschäden und
-bewertungen
P: 041828002960
M: 015775351188
E: rene.marschall@fsp.de

Minderwertgutachten

Auftragsdaten

Dokumentnummer: 1168342
Auftrag vom / Auftrag am: 08.07.2022 / 17:47 Uhr

Ordnungsmerkmale

Leasingvertragsnummer: 2019039079
Bestellangaben: unbekannt

Beteiligte

Auftraggeber: ARVAL Deutschland GmbH ,
Bajuwarenring, 82041,
Oberhaching

Besichtigung

Datum und Uhrzeit: 26.07.2022 / 15:30 Uhr
Besichtigungsadresse: SLC Suloja Lager Center
Buchenring 22
21272 Egestorf
Erfolgt durch: Sachverständigenbüro

Wertzusammenfassung

geschätzte Reparaturkosten gesamt ohne MwSt: 5.995,00 €
Minderwerte gesamt: 4.260,00 €

** Nach dem BGH-Urteil vom 18.05.2011 (AZ ZR 260/10) fällt keine Umsatzsteuer auf die Minderwerte bei der Rückgabe von Kraftfahrzeugen an, da es sich hier um eine Schadensersatzleistung handelt.*

Fahrzeugdaten

Amtliches Kennzeichen:	VER-MR270	FIN:	WF0VXXGCEVKD76722
HSN/TSN:	8566 / BLE	Fahrzeugart:	PKW
Aufbau:	Van/Kleinbus	Hersteller:	Ford
Modell:	C-Max Trend	Erstzulassung:	11.07.2019
Letztzulassung:	11.07.2019	Anzahl Türen:	5
Motorart:	Reihe	Emissionsgruppe:	Euro 6
Feinstaubplakette:	Grün	Leistung:	88,0 KW
Hubraum:	1499 ccm	Antriebsart:	Diesel OBD
Antriebskonzept:	Frontantrieb	Getriebeart:	manuell
Anzahl Schaltstufen:	6	Laufleistung abgelesen:	159677 Kilometer
Laufleistung geschätzt:	159677 Kilometer		

Farbe außen

Farbe außen:	Blazer-Blau	Lackart:	Uni (2 Schicht)
---------------------	-------------	-----------------	-----------------

Grundlage der Fahrzeugdaten

Zulassungsbescheinigung Teil I:

lag im Original vor

Details zur Wertzusammenfassung

	geschätzte Reparaturkosten	Minderwert
Allgemeinzustand	150,00 €	150,00 €
Aktueller Schaden, Fahrzeug, HU / UMA, fällig, erneuern	150,00 €	150,00 €
Innenraum / Kofferraum	395,00 €	395,00 €
Aktueller Schaden, Innenraum, Innenraum, verschmutzt - Aufbereitung, inkl oberflächliche Kratzer - Kostenerweiterung möglich, reinigen	150,00 €	150,00 €
Aktueller Schaden, Innenraum, Sitz vorn rechts, Brandloch / Brandlöcher nicht reparabel, erneuern	195,00 €	195,00 €
Aktueller Schaden, Innenraum, Kofferraum, Zusatzbeleuchtung - Rückbau - Kostenerweiterung möglich, neutralisieren / entfernen	50,00 €	50,00 €
Felgen / Bereifung	325,00 €	325,00 €
Aktueller Schaden, Fahrzeugzubehör, 2. Reifensatz, 2x Sommerreifen -einseitig abgefahren-, unter Mindestprofiltiefe, erneuern	300,00 €	300,00 €
Aktueller Schaden, Hinterachse, Radzierkappe links (hinten), verkratzt, erneuern	25,00 €	25,00 €
Lackierung	4.890,00 €	3.155,00 €
Aktueller Schaden, linke Seite, Seitenwand (links), Delle und, korrodiert, instandsetzen + lackieren	750,00 €	450,00 €
Aktueller Schaden, linke Seite, Tür hinten (links), verkratzt, Smart Repair / Spot Repair	85,00 €	85,00 €
Aktueller Schaden, Dach, Dachhaut, 8x Dellen und, verkratzt, instandsetzen + lackieren	805,00 €	480,00 €
Aktueller Schaden, linke Seite, Tür vorn (links), verkratzt, lackieren	570,00 €	340,00 €
Aktueller Schaden, Fahrzeugfront, Motorhaube, verkratzt, lackieren	520,00 €	310,00 €
Aktueller Schaden, Fahrzeugfront, Stoßfänger (vorne), angestoßen, instandsetzen + lackieren	600,00 €	360,00 €
Aktueller Schaden, rechte Seite, Kotflügel rechts, verkratzt, Smart Repair / Spot Repair	60,00 €	60,00 €
Aktueller Schaden, rechte Seite, Tür vorn (rechts), angestoßen, instandsetzen + lackieren	620,00 €	370,00 €
Aktueller Schaden, rechte Seite, Beifahrertürgriff, verkratzt, Smart Repair / Spot Repair	60,00 €	60,00 €
Aktueller Schaden, rechte Seite, Tür hinten (rechts), Delle und, verkratzt, Smart Repair / Spot Repair	180,00 €	180,00 €
Aktueller Schaden, rechte Seite, Seitenwand (rechts), Dellen und, verkratzt, Smart Repair / Spot Repair	180,00 €	180,00 €
Aktueller Schaden, Fahrzeugheck, Kofferdeckel / Heckklappe, Aufkleber entfernen, verkratzt, Smart Repair / Spot Repair	20,00 €	20,00 €
Aktueller Schaden, Fahrzeugheck, Stoßfänger (hinten), verkratzt, aus- und einbauen + lackieren	440,00 €	260,00 €
Anbauteile	235,00 €	235,00 €
Aktueller Schaden, Fahrzeugfront, Frontspoiler, verkratzt, erneuern	95,00 €	95,00 €
Aktueller Schaden, Innenraum, Türdichtung hi. re., beschädigt, erneuern	85,00 €	85,00 €
Aktueller Schaden, Fahrzeugheck, Reflektor, gebrochen, erneuern	55,00 €	55,00 €

Bereifung

montierte Bereifung

Bereifung zulässig:		Ja				
Achse und Seite	Größe	Reifenhersteller	Reifenart	DOT	Felgenart	Profiltiefe
Vorderachse links	215/55 R 16,0 93 H	Michelin	Winterreifen	-	Stahlfelge	5,0 mm
Vorderachse rechts	215/55 R 16,0 93 H	Michelin	Winterreifen	-	Stahlfelge	5,0 mm
Hinterachse links	215/55 R 16,0 93 H	Bridgestone	Winterreifen	-	Stahlfelge	5,0 mm
Hinterachse rechts	215/55 R 16,0 93 H	Bridgestone	Winterreifen	-	Stahlfelge	5,0 mm

2. Radsatz

Nr	Größe	Reifenhersteller	Reifenart	DOT	Felgenart	Profiltiefe
1	215/55 R 16,0 97 W	Michelin	Sommerreifen,	-	Stahlfelge	4,0 mm
2	215/55 R 16,0 97 W	Michelin	Sommerreifen,	-	Stahlfelge	4,0 mm
3	215/55 R 16,0 97 W	Michelin	Sommerreifen,	-	Stahlfelge	1,0 mm
4	215/55 R 16,0 97 W	Michelin	Sommerreifen,	-	Stahlfelge	1,0 mm

Feststellungen

Probefahrt:	nicht durchgeführt	Probelauf:	durchgeführt
Fahrzeugzustand:	gereinigt	Sichtverhältnisse:	allgemein ausreichend
Fahrbereitschaft:	fahrfähig	Inspektion:	regelmäßig durchgeführt
Ölstand:	ausreichend	Kühlwasserstand:	ausreichend
Kraftstoffstand:	fast leer		

Zur Begutachtung der Fahrzeugunterseite standen keine technischen Einrichtungen zur Verfügung (z.B. Hebebühne, Hubmittel, Grube o.ä.). Das Fahrzeug konnte daher nur eingeschränkt von unten betrachtet werden.

Allgemeine Angaben zur Begutachtung: Am Fahrzeug wurde eine Lackschichtdickenmessung vorgenommen. Hierbei wurden 3-5 Messungen pro messbarem Bauteil durchgeführt. Im Punkt „Lackschichtdickenmessung/-prüfung“ aufgeführte Positionen dokumentieren seitens des Sachverständigen Auffälligkeiten/Unregelmäßigkeiten. Nicht aufgeführten Bauteile weisen keine Unregelmäßigkeiten im Bereich der Lackschichtdicke auf.

Wartung und Prüfung

Art der Wartung/Prüfung	Datum	Laufleistung	Bemerkung
HU / UMA	07/2022		
letzte Inspektion	21.02.2022	148540 Kilometer	

Zubehör

Bezeichnung Zubehör	Aussage/Feststellung	Anzahl	Bemerkung
Borrdokumente	vorhanden		
Funkschlüssel	vorhanden	2	
Bescheinigung letzte HU	fehlt		
Wartungsnachweis	vorhanden		
Gepäckraumabdeckung	vorhanden		

Schlusswort

Hinweis zum Bearbeiter:

Die Besichtigung erfolgte durch den Unterzeichner.

Die nachfolgende Fertigstellung der angezeigten Dienstleistung erfolgte zu einem späteren Zeitpunkt durch einen Mitarbeiter des Schadensqualitätszentrum der TÜV Rheinland Group.

Die Dienstleistung "Minderwertgutachten" wurde durch den Sachverständigen unparteiisch, nach bestem Wissen und Gewissen erstellt.



René Marschall
Sachverständiger für Kraftfahrzeugschäden und -bewertungen
Tostedt, den 01.08.2022
Das Dokument umfasst 4 Seiten und 70 Lichtbilder in einer Lichtbildanlage.
Das Dokument wurde elektronisch erstellt und unterzeichnet.

Lichtbildanlage

Dokument

1168342

Fahrzeug-Kennzeichen

VER-MR270

Fahrzeug-Ident.-Nr.

WF0VXXGCEVKD76722

Die Lichtbildanlage enthält 70 Fotos



Bild 1: Frontdiagonale links

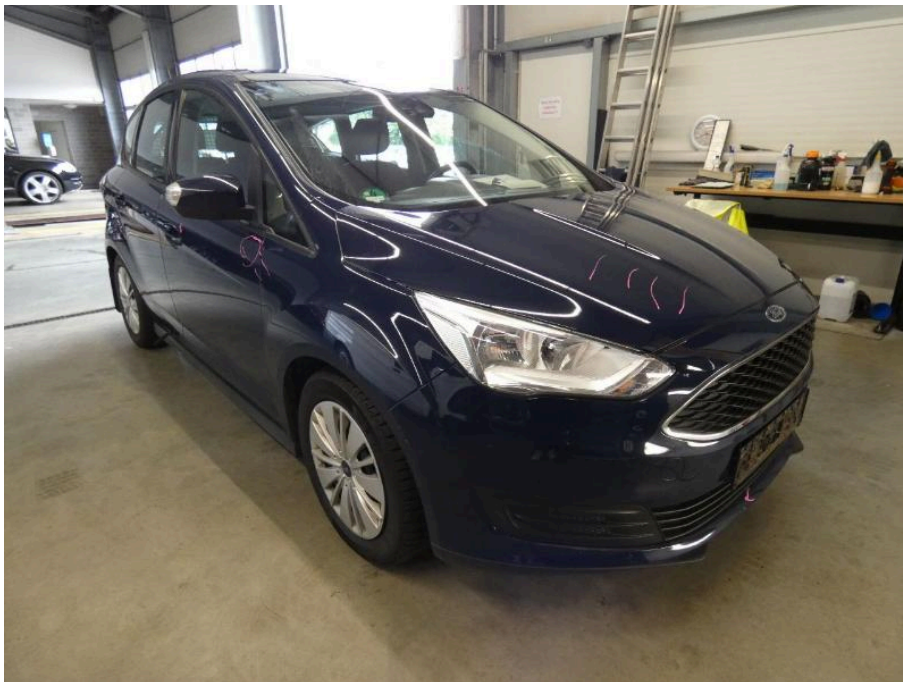


Bild 2: Frontdiagonale rechts

Lichtbildanlage

Dokument

1168342

Fahrzeug-Kennzeichen

VER-MR270

Fahrzeug-Ident.-Nr.

WF0VXXGCEVKD76722

Die Lichtbildanlage enthält 70 Fotos

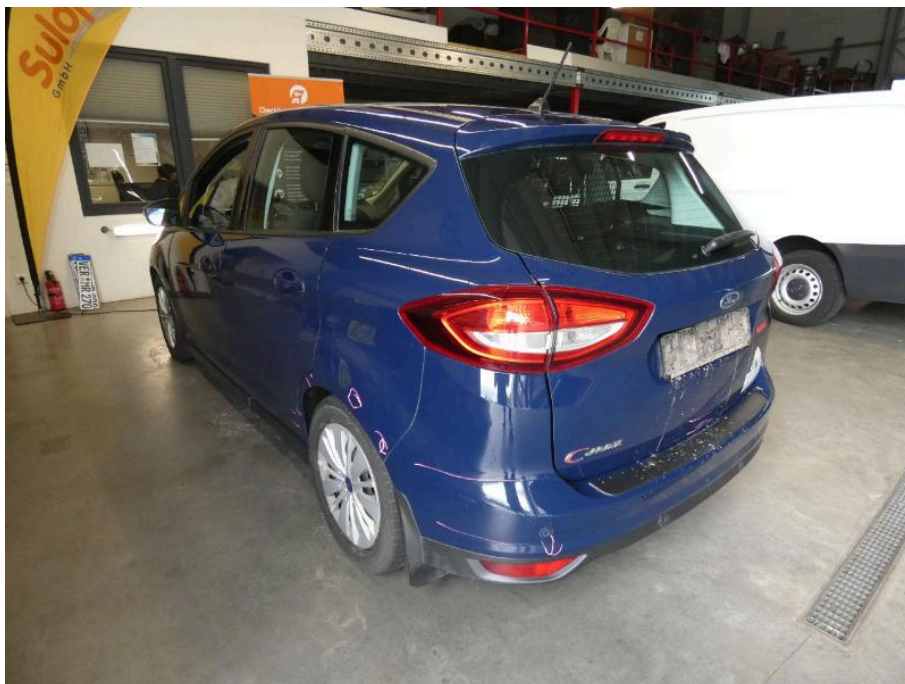


Bild 3: Heckdiagonale links



Bild 4: Heckdiagonale rechts

Lichtbildanlage

Dokument

1168342

Fahrzeug-Kennzeichen

VER-MR270

Fahrzeug-Ident.-Nr.

WF0VXXGCEVKD76722

Die Lichtbildanlage enthält 70 Fotos



Bild 5: Armaturenbrett



Bild 6: Radio / Display

Lichtbildanlage

Dokument

1168342

Fahrzeug-Kennzeichen

VER-MR270

Fahrzeug-Ident.-Nr.

WF0VXXGCEVKD76722

Die Lichtbildanlage enthält 70 Fotos

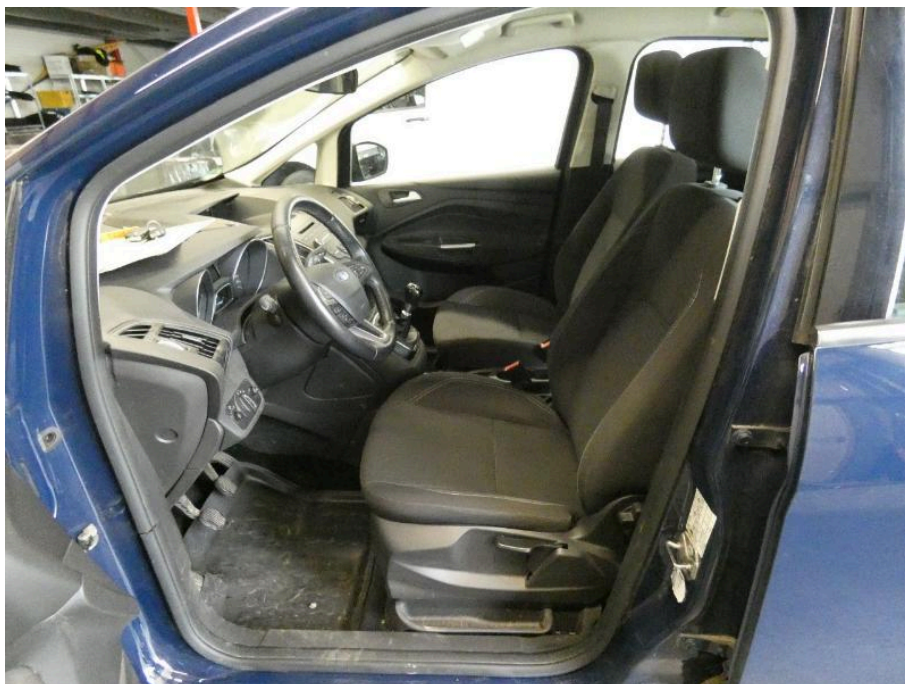


Bild 7: Innenraum vorne

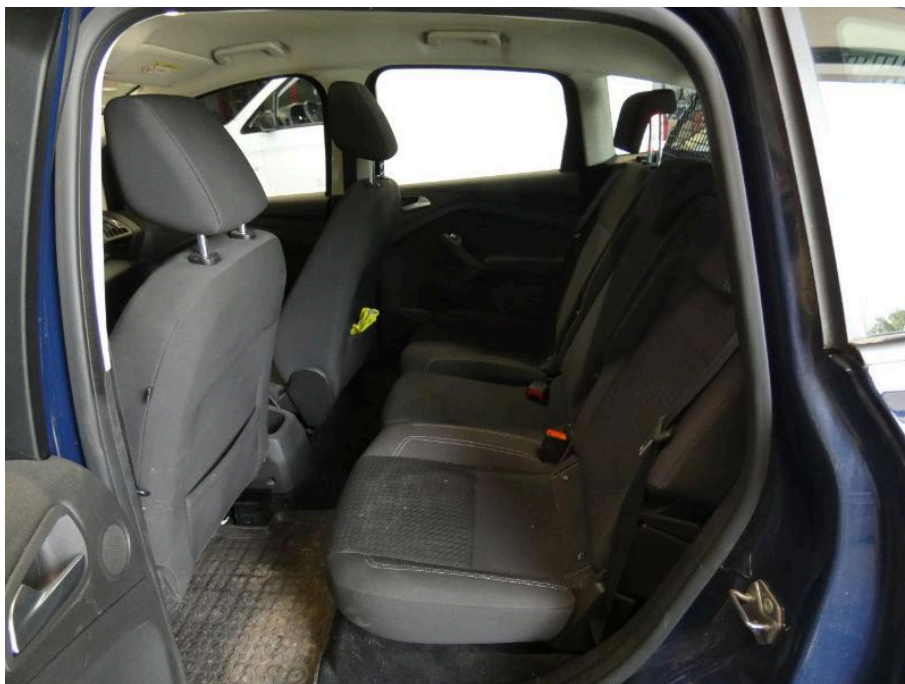


Bild 8: Innenraum hinten

Lichtbildanlage

Dokument

1168342

Fahrzeug-Kennzeichen

VER-MR270

Fahrzeug-Ident.-Nr.

WF0VXXGCEVKD76722

Die Lichtbildanlage enthält 70 Fotos



Bild 9: montierte Räder



Bild 10: Kofferraum

Lichtbildanlage

Dokument

1168342

Fahrzeug-Kennzeichen

VER-MR270

Fahrzeug-Ident.-Nr.

WF0VXXGCEVKD76722

Die Lichtbildanlage enthält 70 Fotos



Bild 11: Zusätzlicher Radsatz



Bild 12: Tacho

Lichtbildanlage

Dokument

1168342

Fahrzeug-Kennzeichen

VER-MR270

Fahrzeug-Ident.-Nr.

WF0VXXGCEVKD76722

Die Lichtbildanlage enthält 70 Fotos



Bild 13: Schlüssel/Borddokumente



Bild 14: VIN, Fahrgestellnummer

Lichtbildanlage

Dokument 1168342
Fahrzeug-Kennzeichen VER-MR270
Fahrzeug-Ident.-Nr. WF0VXXGCEVKD76722
Die Lichtbildanlage enthält 70 Fotos



Bild 15: Motorraum

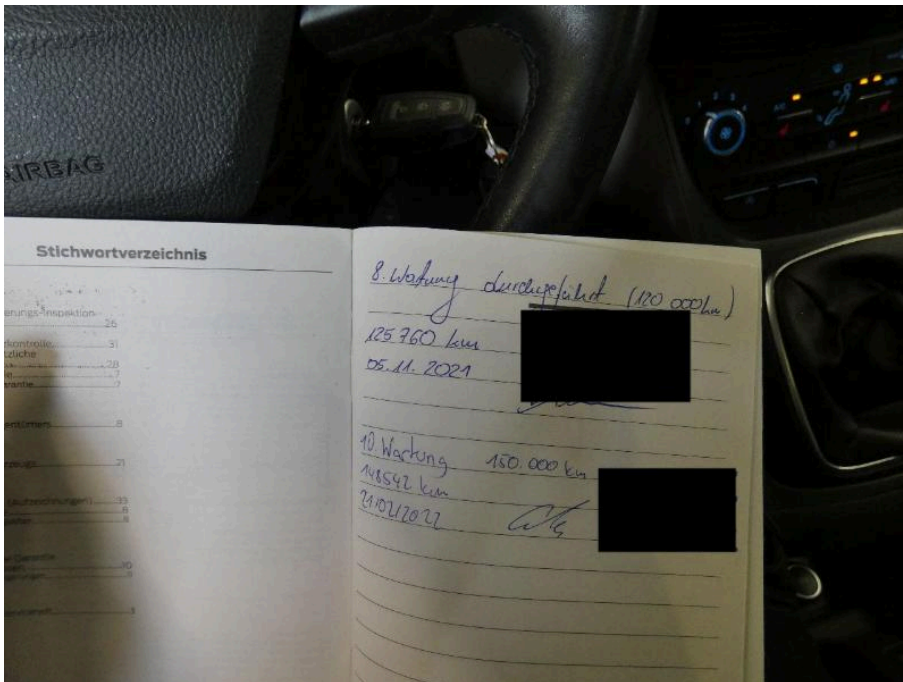


Bild 16: Servicedokumente

Lichtbildanlage

Dokument

1168342

Fahrzeug-Kennzeichen

VER-MR270

Fahrzeug-Ident.-Nr.

WF0VXXGCEVKD76722

Die Lichtbildanlage enthält 70 Fotos



Bild 19

Fahrzeugzubehör 2. Reifensatz 2x Sommerreifen -einseitig abgefahren- unter Mindestprofiltiefe

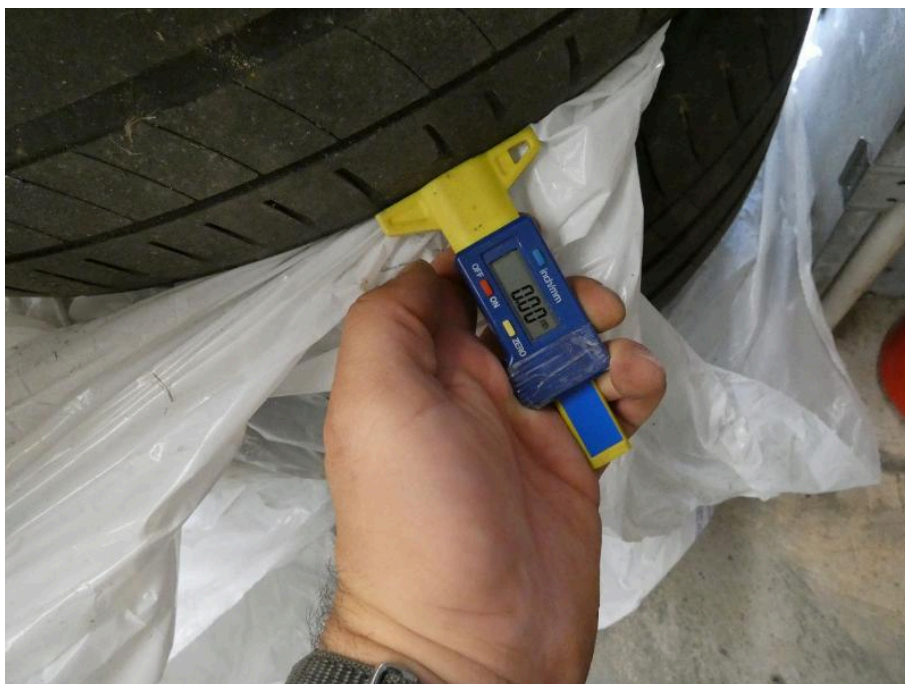


Bild 20

Fahrzeugzubehör 2. Reifensatz 2x Sommerreifen -einseitig abgefahren- unter Mindestprofiltiefe

Lichtbildanlage

Dokument

1168342

Fahrzeug-Kennzeichen

VER-MR270

Fahrzeug-Ident.-Nr.

WF0VXXGCEVKD76722

Die Lichtbildanlage enthält 70 Fotos

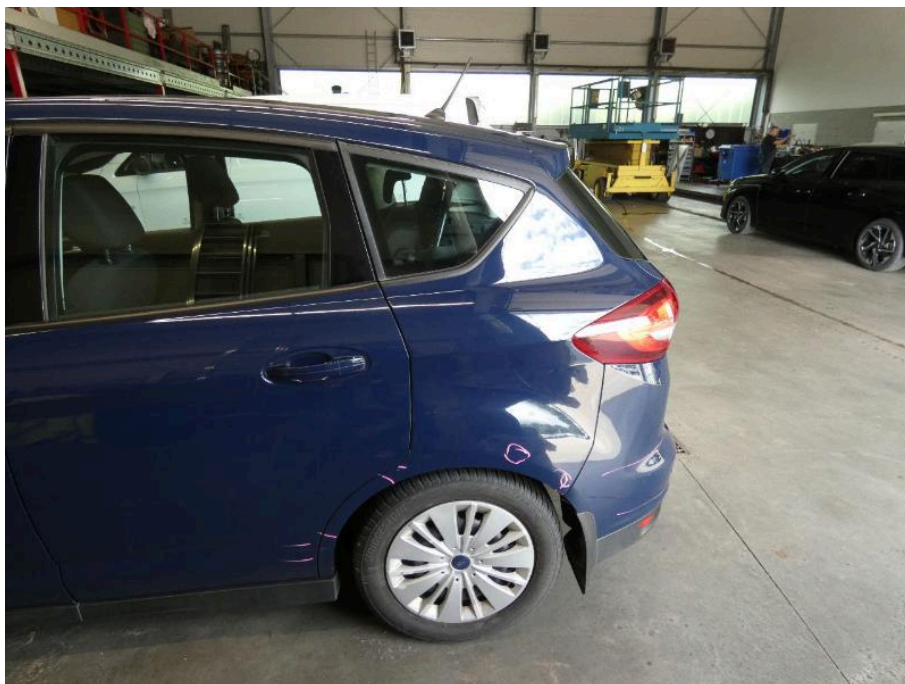


Bild 21

linke Seite Seitenwand (links) Delle und korrodiert

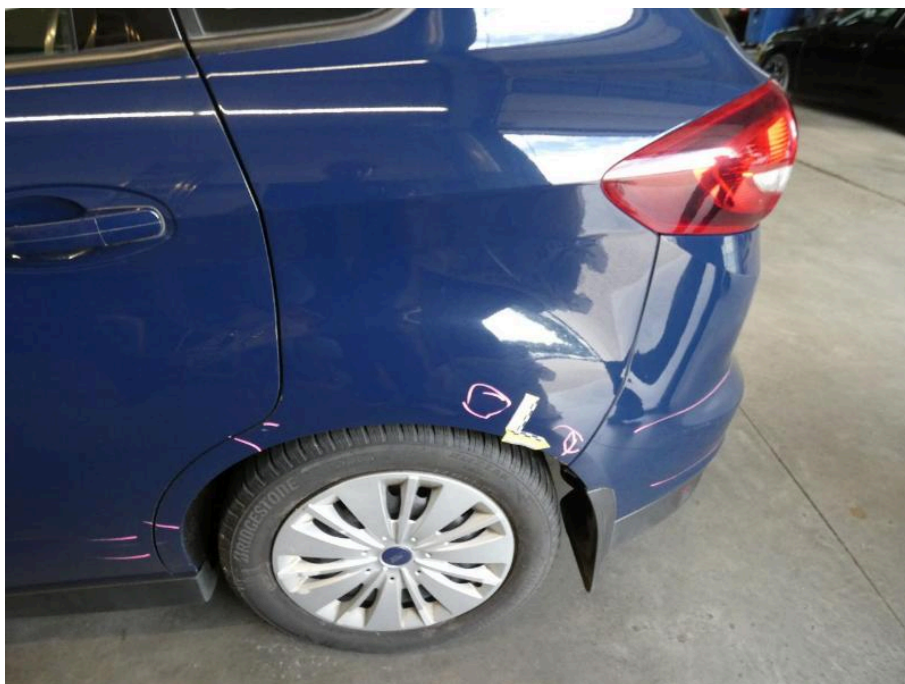


Bild 22

linke Seite Seitenwand (links) Delle und korrodiert

Lichtbildanlage

Dokument

1168342

Fahrzeug-Kennzeichen

VER-MR270

Fahrzeug-Ident.-Nr.

WF0VXXGCEVKD76722

Die Lichtbildanlage enthält 70 Fotos



Bild 23

linke Seite Seitenwand (links) Delle und korrodiert



Bild 24

linke Seite Seitenwand (links) Delle und korrodiert

Lichtbildanlage

Dokument

1168342

Fahrzeug-Kennzeichen

VER-MR270

Fahrzeug-Ident.-Nr.

WF0VXXGCEVKD76722

Die Lichtbildanlage enthält 70 Fotos



Bild 25

linke Seite Seitenwand (links) Delle und korrodiert



Bild 26

linke Seite Tür hinten (links) verkratzt

Lichtbildanlage

Dokument

1168342

Fahrzeug-Kennzeichen

VER-MR270

Fahrzeug-Ident.-Nr.

WF0VXXGCEVKD76722

Die Lichtbildanlage enthält 70 Fotos



Bild 27

linke Seite Tür hinten (links) verkratzt



Bild 28

Hinterachse Radzierkappe links (hinten) verkratzt

Lichtbildanlage

Dokument

1168342

Fahrzeug-Kennzeichen

VER-MR270

Fahrzeug-Ident.-Nr.

WF0VXXGCEVKD76722

Die Lichtbildanlage enthält 70 Fotos



Bild 29

Hinterachse Radzierkappe links (hinten) verkratzt

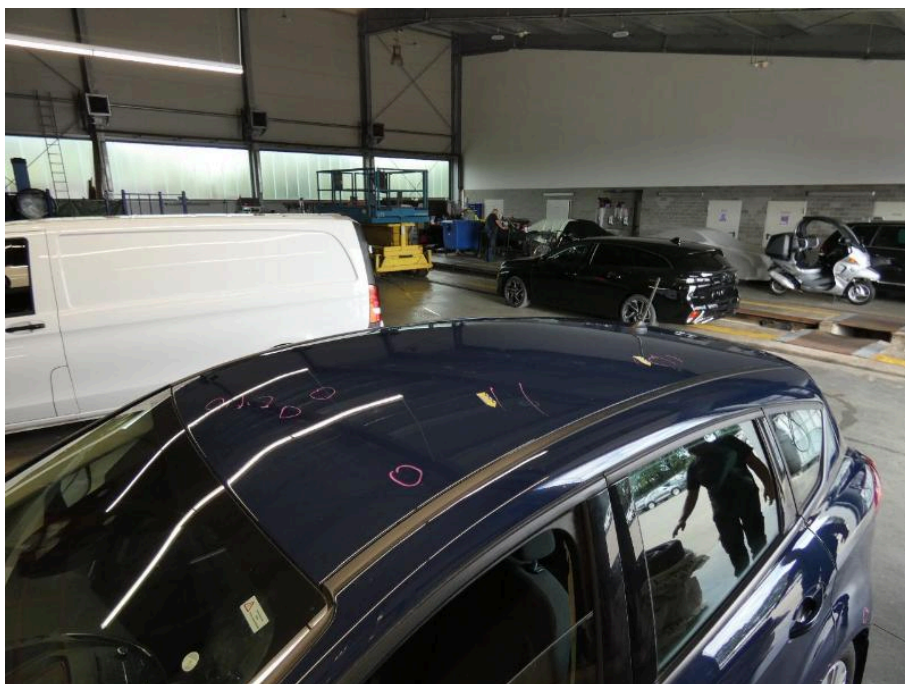


Bild 30

Dach Dachhaut 8x Dellen und verkratzt

Lichtbildanlage

Dokument

1168342

Fahrzeug-Kennzeichen

VER-MR270

Fahrzeug-Ident.-Nr.

WF0VXXGCEVKD76722

Die Lichtbildanlage enthält 70 Fotos

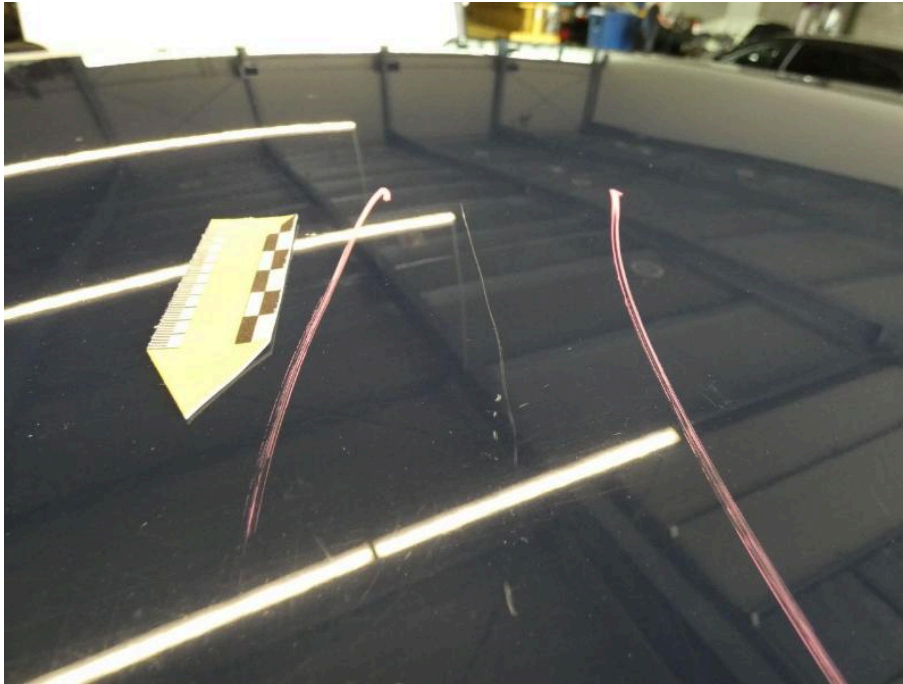


Bild 31

Dach Dachhaut 8x Dellen und verkratzt

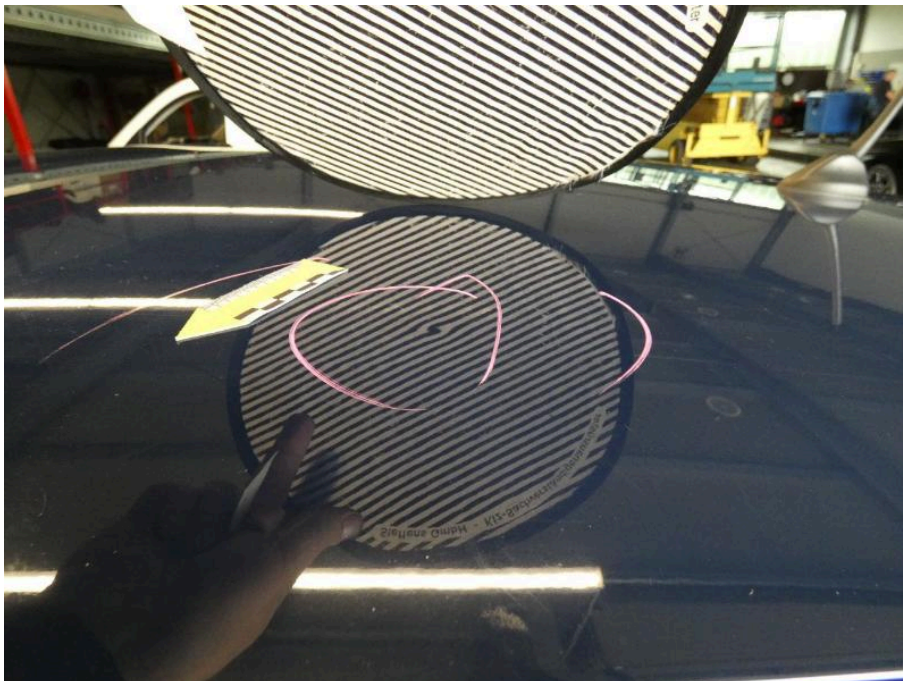


Bild 32

Dach Dachhaut 8x Dellen und verkratzt

Lichtbildanlage

Dokument

1168342

Fahrzeug-Kennzeichen

VER-MR270

Fahrzeug-Ident.-Nr.

WF0VXXGCEVKD76722

Die Lichtbildanlage enthält 70 Fotos

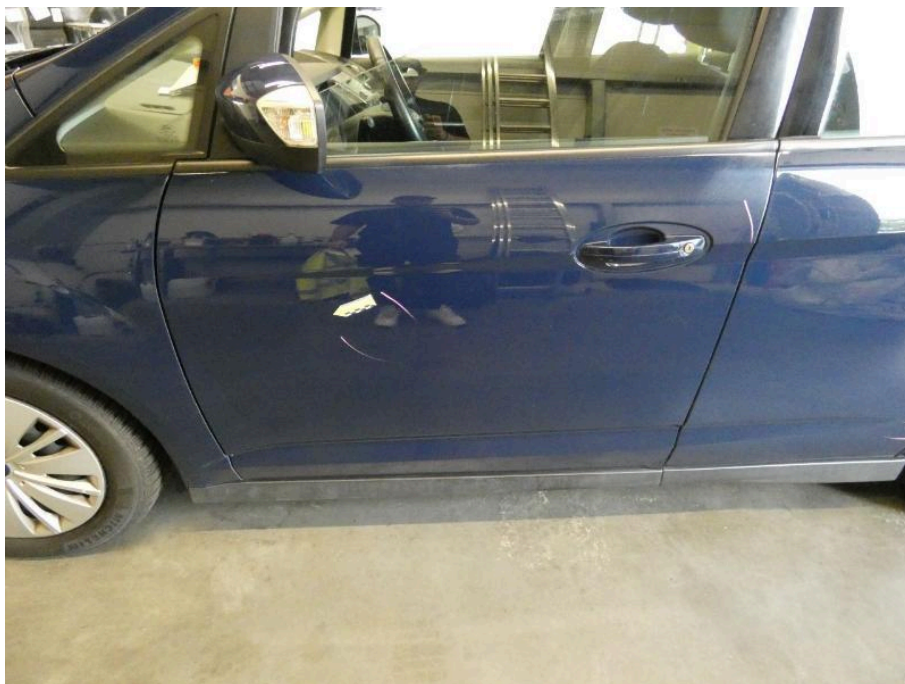


Bild 33

linke Seite Tür vorn (links) verkratzt

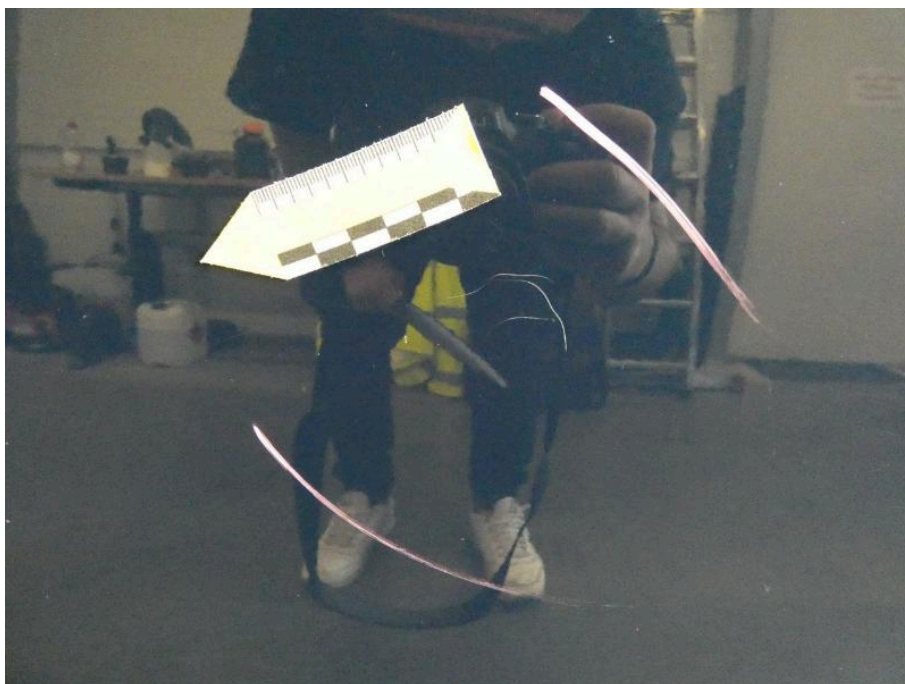


Bild 34

linke Seite Tür vorn (links) verkratzt

Lichtbildanlage

Dokument

1168342

Fahrzeug-Kennzeichen

VER-MR270

Fahrzeug-Ident.-Nr.

WF0VXXGCEVKD76722

Die Lichtbildanlage enthält 70 Fotos



Bild 35

Fahrzeugfront Motorhaube verkratzt

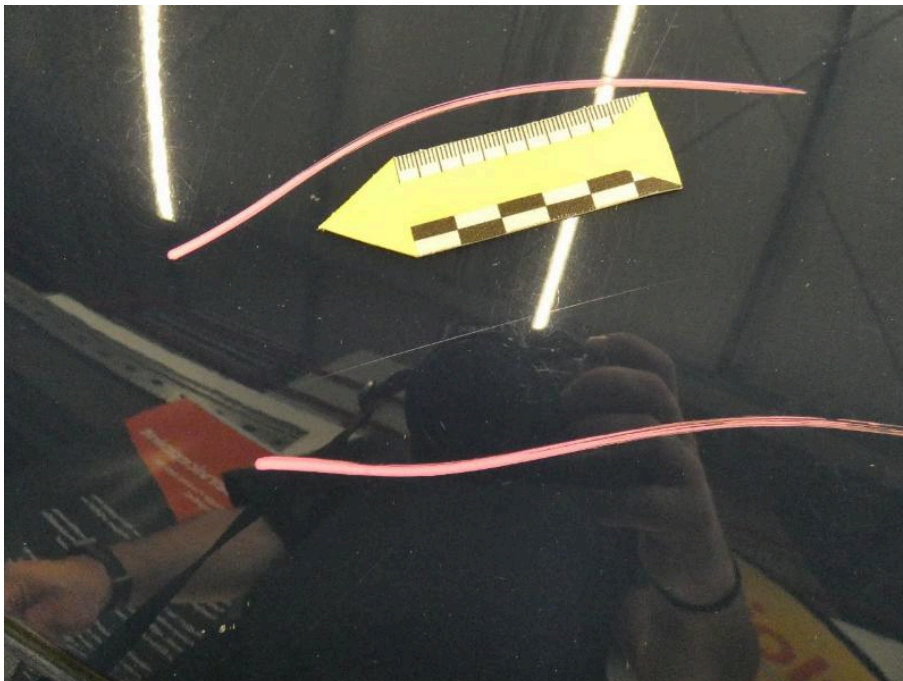


Bild 36

Fahrzeugfront Motorhaube verkratzt

Lichtbildanlage

Dokument

1168342

Fahrzeug-Kennzeichen

VER-MR270

Fahrzeug-Ident.-Nr.

WF0VXXGCEVKD76722

Die Lichtbildanlage enthält 70 Fotos

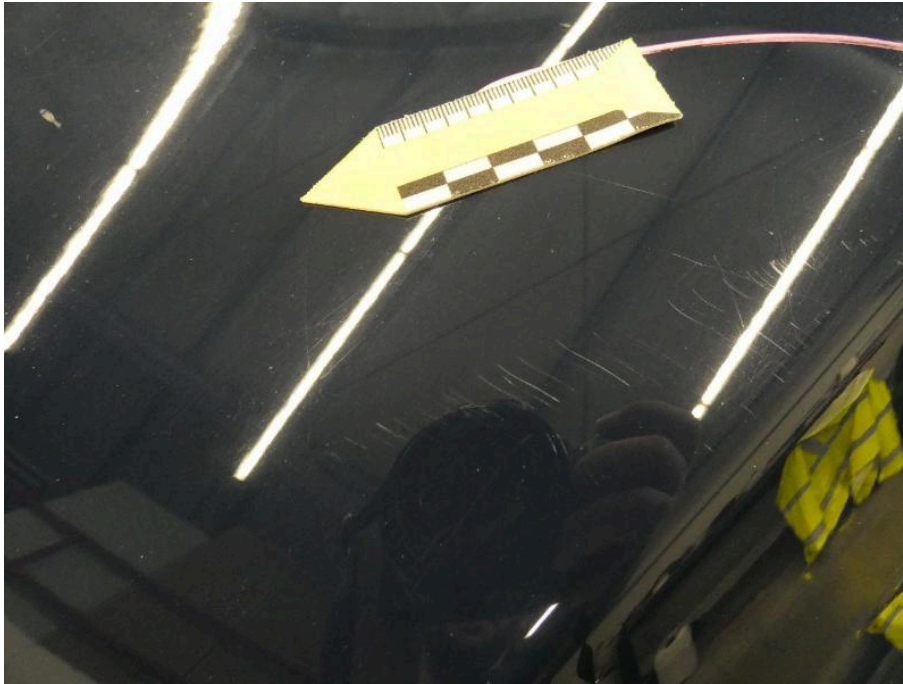


Bild 37

Fahrzeugfront Motorhaube verkratzt



Bild 38

Fahrzeugfront Frontspoiler verkratzt

Lichtbildanlage

Dokument

1168342

Fahrzeug-Kennzeichen

VER-MR270

Fahrzeug-Ident.-Nr.

WF0VXXGCEVKD76722

Die Lichtbildanlage enthält 70 Fotos



Bild 39

Fahrzeugfront Frontspoiler verkratzt



Bild 40

Fahrzeugfront Stoßfänger (vorne) angestoßen

Lichtbildanlage

Dokument

1168342

Fahrzeug-Kennzeichen

VER-MR270

Fahrzeug-Ident.-Nr.

WF0VXXGCEVKD76722

Die Lichtbildanlage enthält 70 Fotos



Bild 41

Fahrzeugfront Stoßfänger (vorne) angestoßen

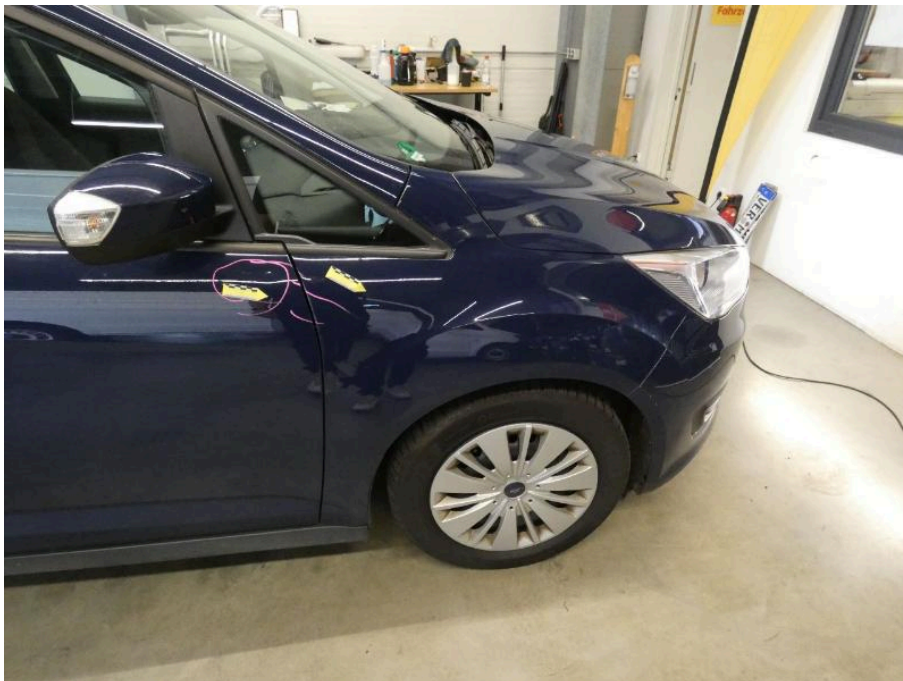


Bild 42

rechte Seite Kotflügel rechts verkratzt

Lichtbildanlage

Dokument

1168342

Fahrzeug-Kennzeichen

VER-MR270

Fahrzeug-Ident.-Nr.

WF0VXXGCEVKD76722

Die Lichtbildanlage enthält 70 Fotos

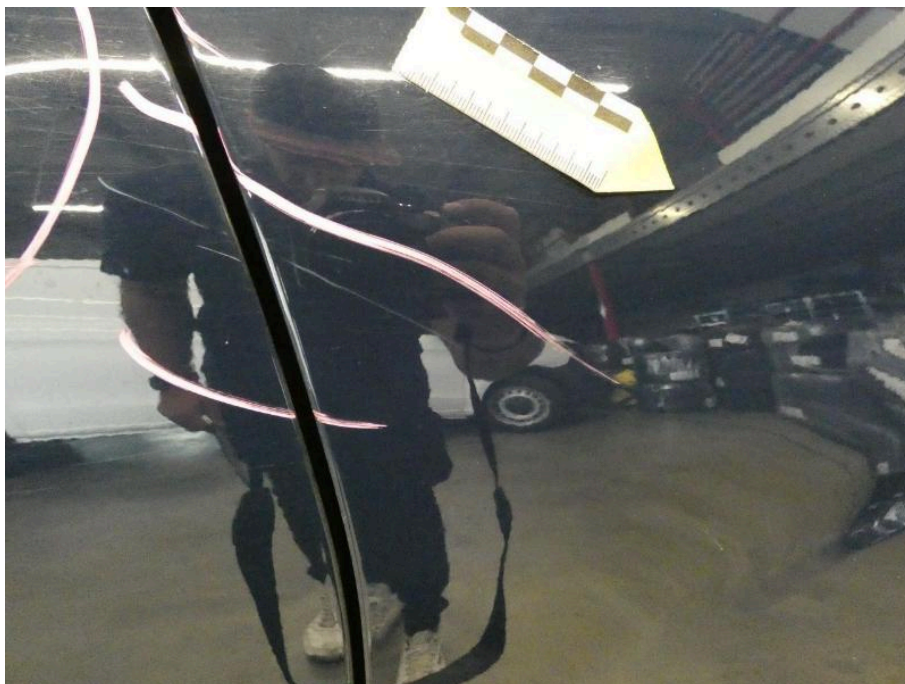


Bild 43

rechte Seite Kotflügel rechts verkratzt

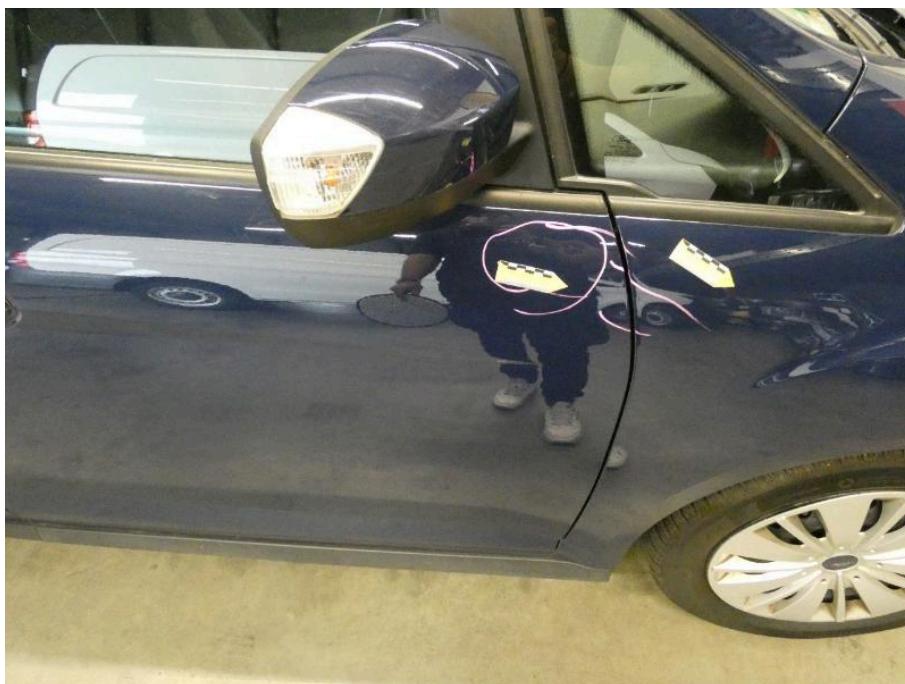


Bild 44

rechte Seite Tür vorn (rechts) angestoßen

Lichtbildanlage

Dokument

1168342

Fahrzeug-Kennzeichen

VER-MR270

Fahrzeug-Ident.-Nr.

WF0VXXGCEVKD76722

Die Lichtbildanlage enthält 70 Fotos



Bild 45

rechte Seite Tür vorn (rechts) angestoßen

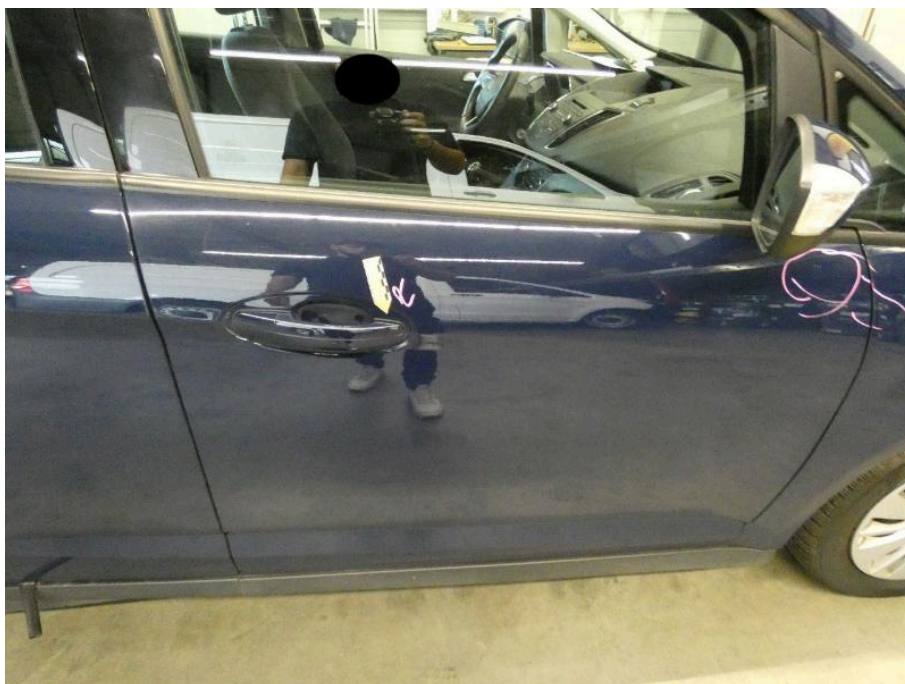


Bild 46

rechte Seite Beifahrertürgriff verkratzt

Lichtbildanlage

Dokument

1168342

Fahrzeug-Kennzeichen

VER-MR270

Fahrzeug-Ident.-Nr.

WF0VXXGCEVKD76722

Die Lichtbildanlage enthält 70 Fotos



Bild 47

rechte Seite Beifahrertürgriff verkratzt

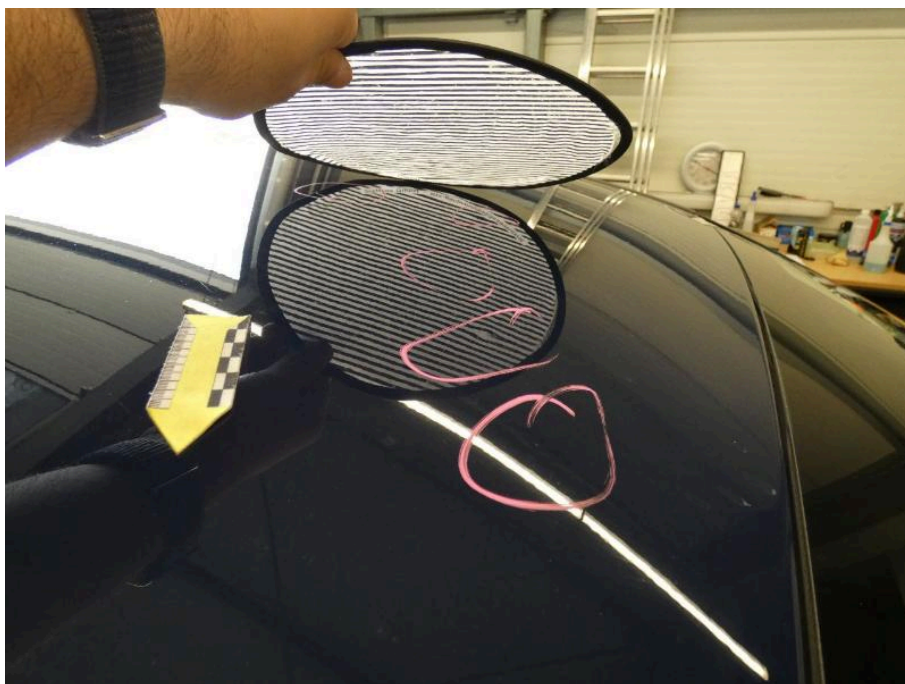


Bild 48

Dach Dachhaut 8x Dellen und verkratzt

Lichtbildanlage

Dokument

1168342

Fahrzeug-Kennzeichen

VER-MR270

Fahrzeug-Ident.-Nr.

WF0VXXGCEVKD76722

Die Lichtbildanlage enthält 70 Fotos



Bild 49

Innenraum Türdichtung hi. re. beschädigt



Bild 50

Innenraum Türdichtung hi. re. beschädigt

Lichtbildanlage

Dokument

1168342

Fahrzeug-Kennzeichen

VER-MR270

Fahrzeug-Ident.-Nr.

WF0VXXGCEVKD76722

Die Lichtbildanlage enthält 70 Fotos

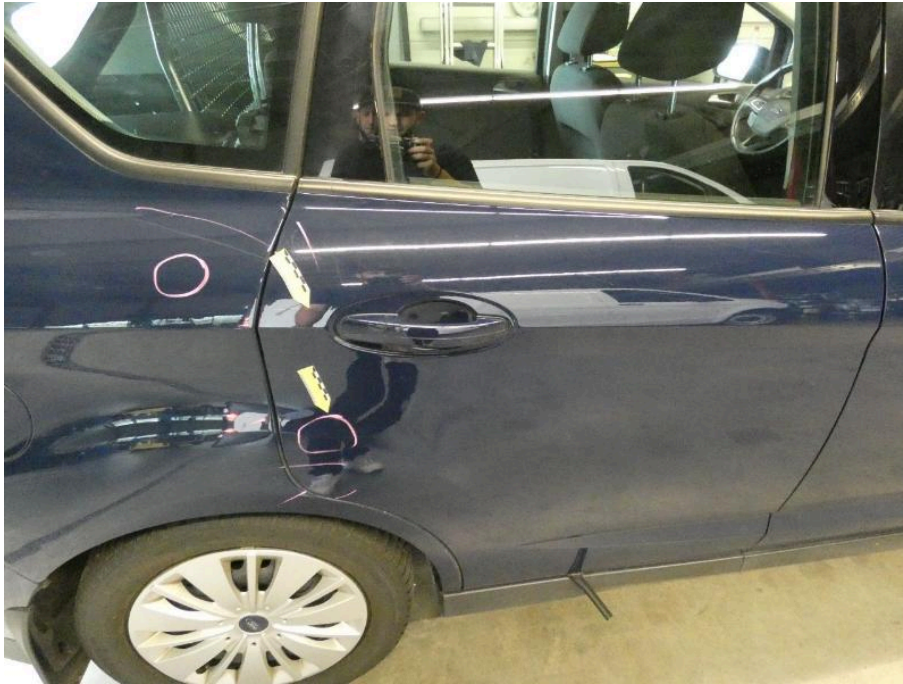


Bild 51

rechte Seite Tür hinten (rechts) Delle und verkratzt

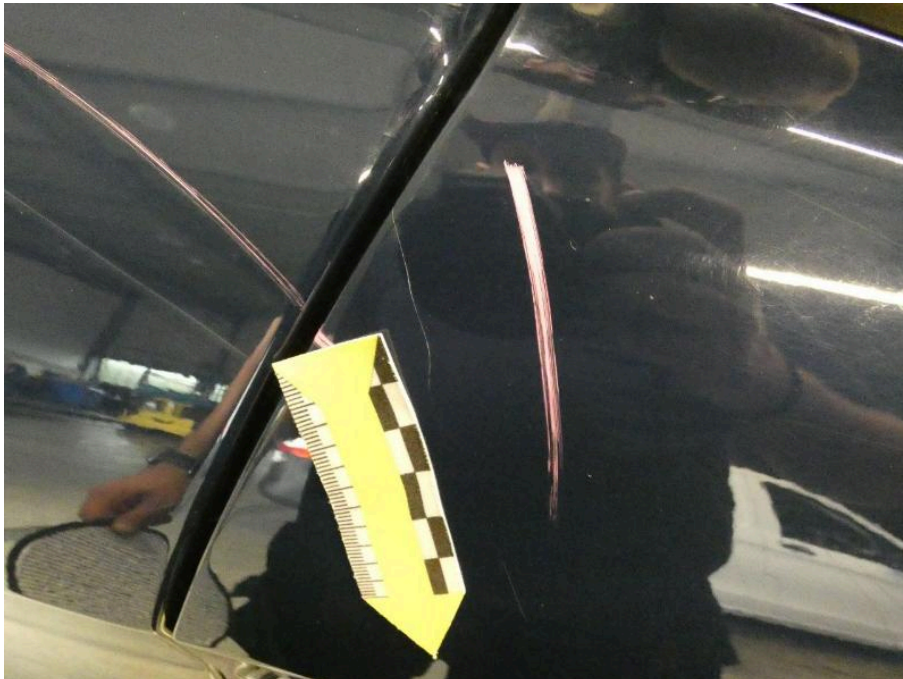


Bild 52

rechte Seite Tür hinten (rechts) Delle und verkratzt

Lichtbildanlage

Dokument

1168342

Fahrzeug-Kennzeichen

VER-MR270

Fahrzeug-Ident.-Nr.

WF0VXXGCEVKD76722

Die Lichtbildanlage enthält 70 Fotos



Bild 53

rechte Seite Tür hinten (rechts) Delle und verkratzt



Bild 54

rechte Seite Seitenwand (rechts) Dellen und verkratzt

Lichtbildanlage

Dokument

1168342

Fahrzeug-Kennzeichen

VER-MR270

Fahrzeug-Ident.-Nr.

WF0VXXGCEVKD76722

Die Lichtbildanlage enthält 70 Fotos

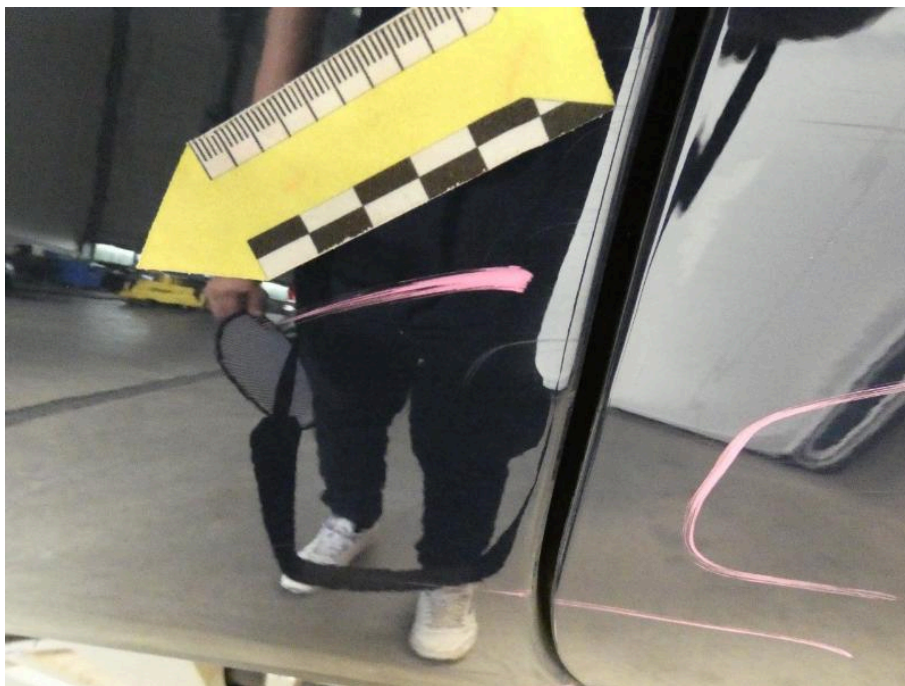


Bild 55

rechte Seite Seitenwand (rechts) Dellen und verkratzt

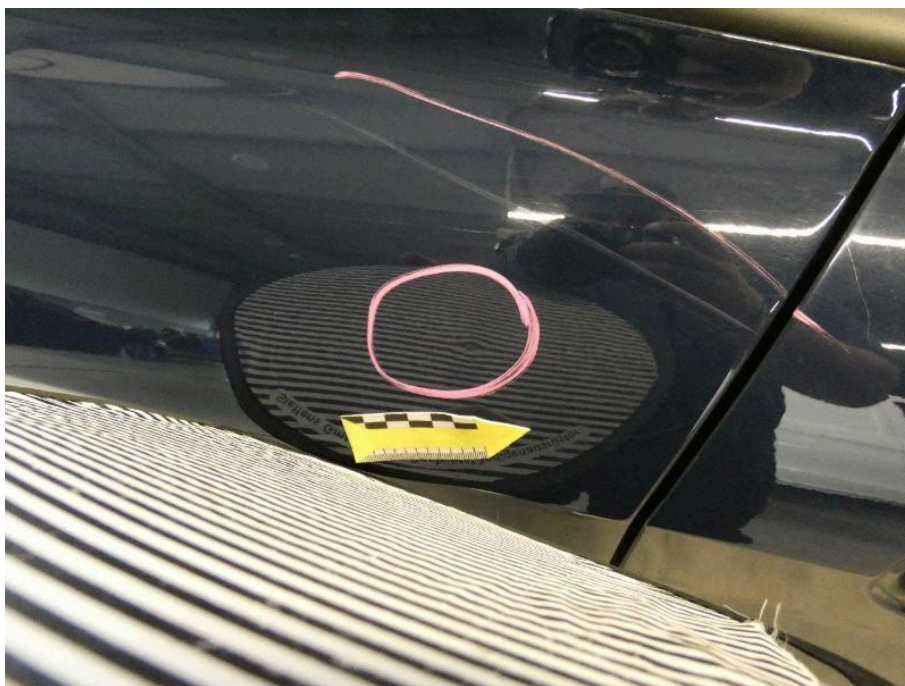


Bild 56

rechte Seite Seitenwand (rechts) Dellen und verkratzt

Lichtbildanlage

Dokument

1168342

Fahrzeug-Kennzeichen

VER-MR270

Fahrzeug-Ident.-Nr.

WF0VXXGCEVKD76722

Die Lichtbildanlage enthält 70 Fotos



Bild 57

Fahrzeugheck Kofferdeckel / Heckklappe Aufkleber entfernen verkratzt



Bild 58

Fahrzeugheck Kofferdeckel / Heckklappe Aufkleber entfernen verkratzt

Lichtbildanlage

Dokument	1168342
Fahrzeug-Kennzeichen	VER-MR270
Fahrzeug-Ident.-Nr.	WF0VXXGCEVKD76722
Die Lichtbildanlage enthält 70 Fotos	



Bild 59
Fahrzeugheck Kofferdeckel / Heckklappe Aufkleber entfernen verkratzt

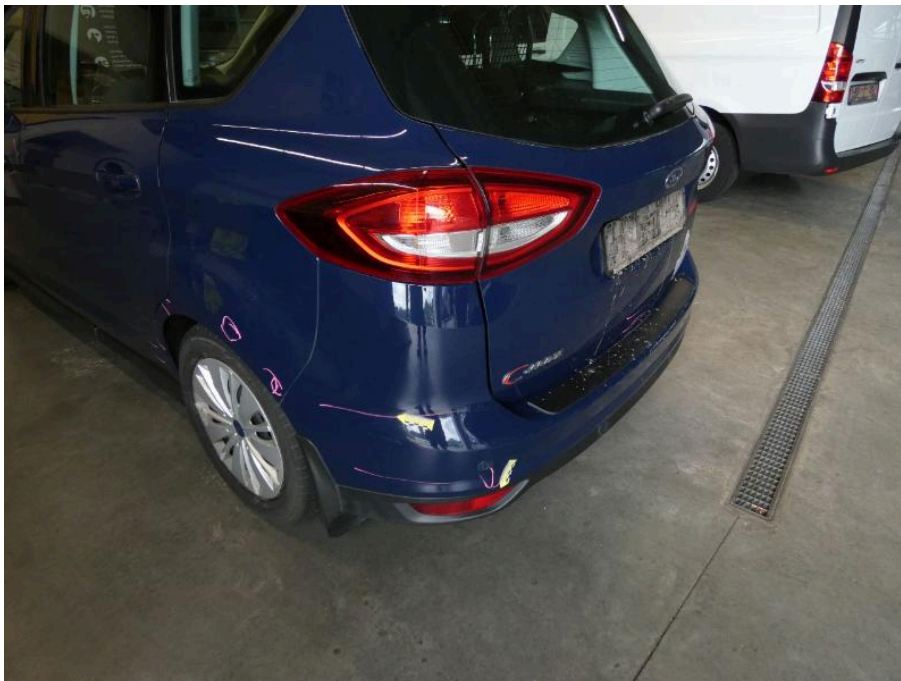


Bild 60
Fahrzeugheck Stoßfänger (hinten) verkratzt

Lichtbildanlage

Dokument

1168342

Fahrzeug-Kennzeichen

VER-MR270

Fahrzeug-Ident.-Nr.

WF0VXXGCEVKD76722

Die Lichtbildanlage enthält 70 Fotos



Bild 61

Fahrzeugheck Stoßfänger (hinten) verkratzt

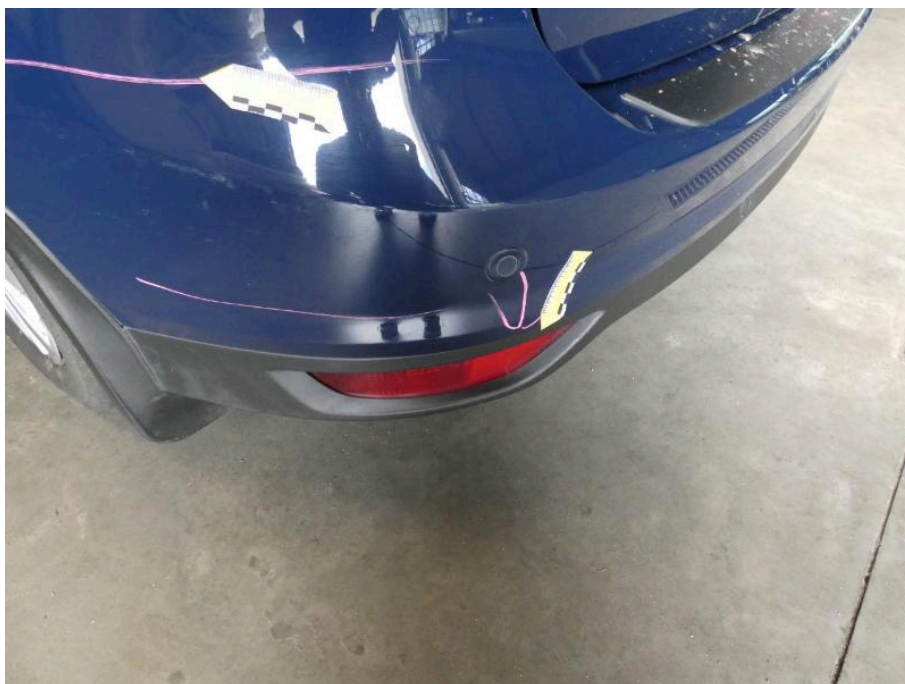


Bild 62

Fahrzeugheck Reflektor gebrochen

Lichtbildanlage

Dokument

1168342

Fahrzeug-Kennzeichen

VER-MR270

Fahrzeug-Ident.-Nr.

WF0VXXGCEVKD76722

Die Lichtbildanlage enthält 70 Fotos



Bild 63

Fahrzeugheck Reflektor gebrochen

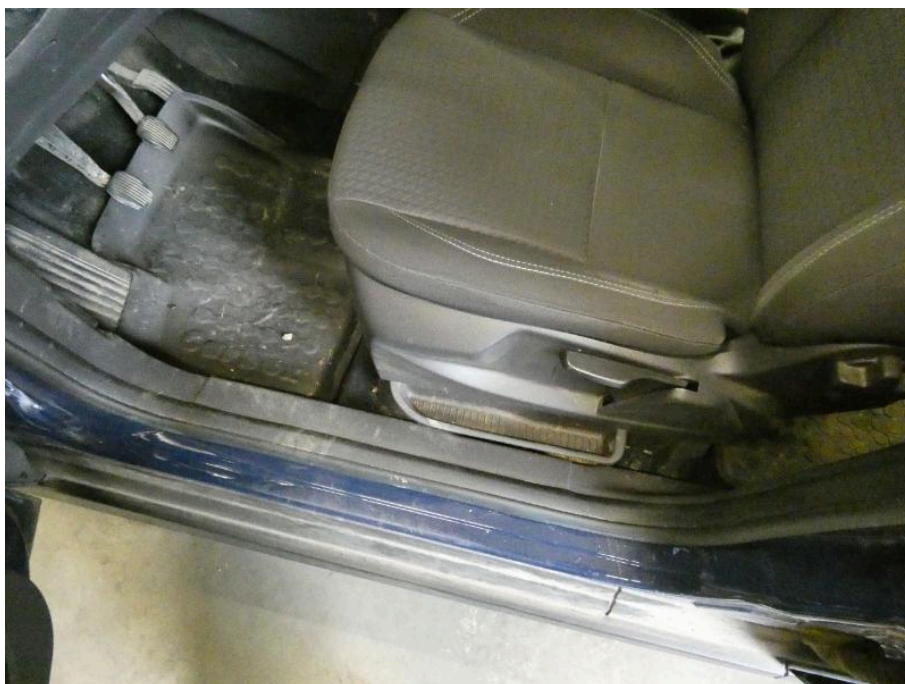


Bild 64

Innenraum verschmutzt - Aufbereitung, inkl oberflächliche Kratzer - Kostenerweiterung möglich

Lichtbildanlage

Dokument	1168342
Fahrzeug-Kennzeichen	VER-MR270
Fahrzeug-Ident.-Nr.	WF0VXXGCEVKD76722
Die Lichtbildanlage enthält 70 Fotos	



Bild 65
Innenraum Innenraum verschmutzt - Aufbereitung, inkl oberflächliche Kratzer - Kostenerweiterung möglich



Bild 66
Innenraum Innenraum verschmutzt - Aufbereitung, inkl oberflächliche Kratzer - Kostenerweiterung möglich

Lichtbildanlage

Dokument

1168342

Fahrzeug-Kennzeichen

VER-MR270

Fahrzeug-Ident.-Nr.

WF0VXXGCEVKD76722

Die Lichtbildanlage enthält 70 Fotos

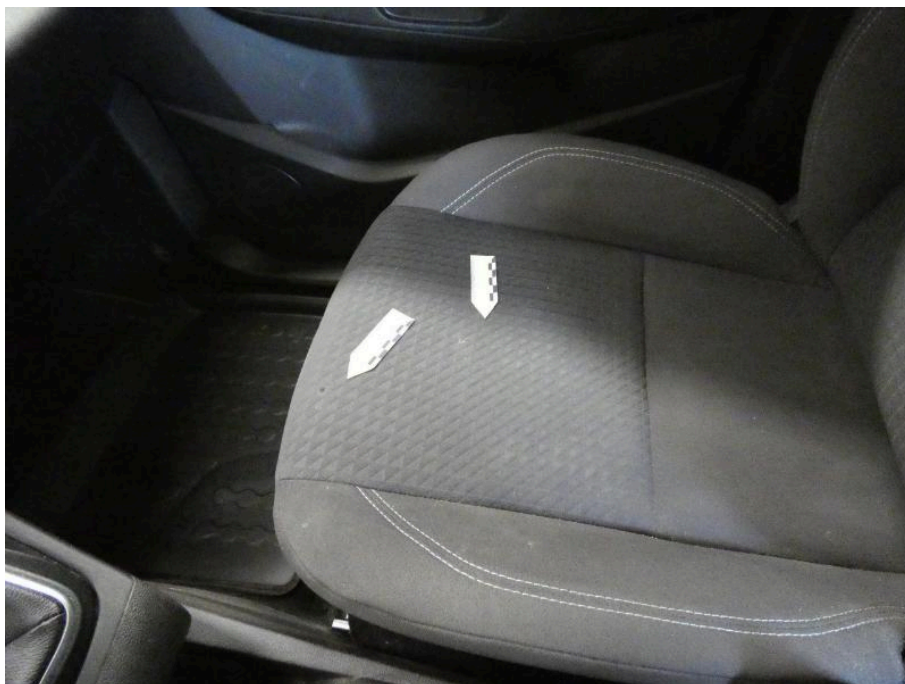


Bild 67

Innenraum Sitz vorn rechts Brandloch / Brandlöcher nicht reparabel

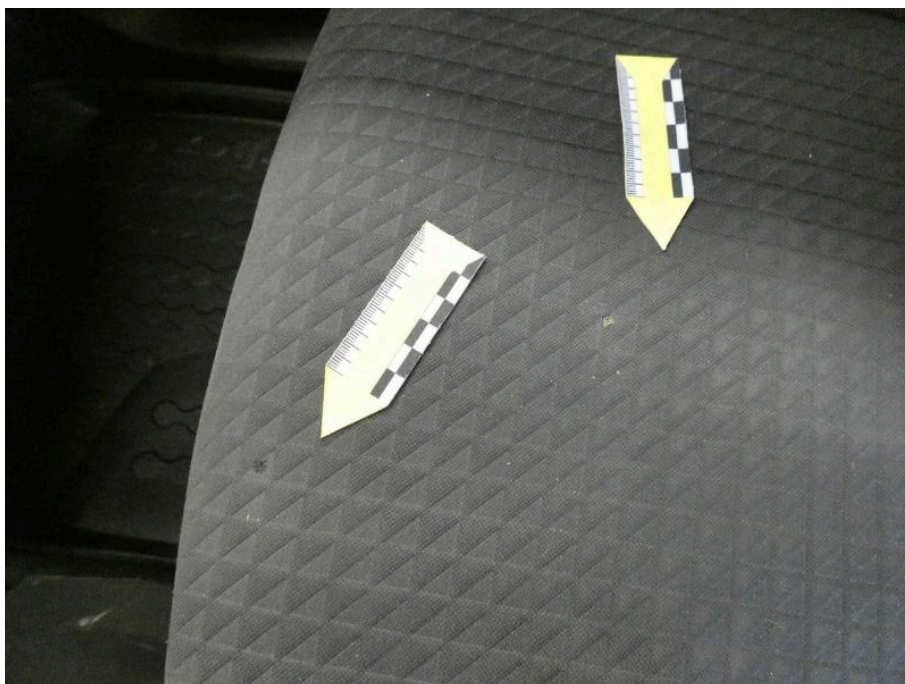


Bild 68

Innenraum Sitz vorn rechts Brandloch / Brandlöcher nicht reparabel

Lichtbildanlage

Dokument

1168342

Fahrzeug-Kennzeichen

VER-MR270

Fahrzeug-Ident.-Nr.

WF0VXXGCEVKD76722

Die Lichtbildanlage enthält 70 Fotos



Bild 69

Innenraum verschmutzt - Aufbereitung, inkl oberflächliche Kratzer - Kostenerweiterung möglich

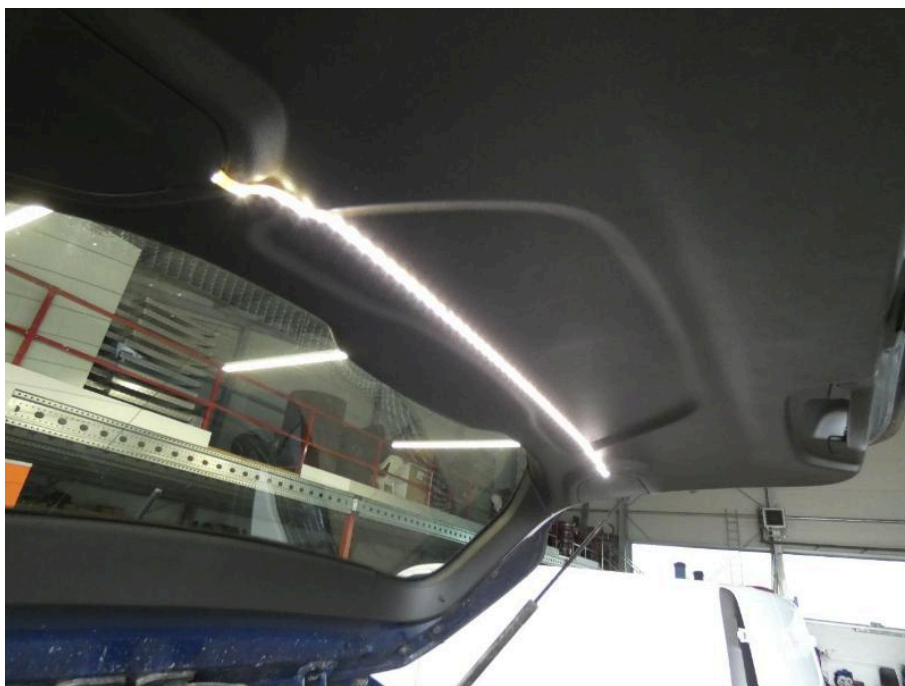


Bild 70

Innenraum Kofferraum Zusatzbeleuchtung - Rückbau - Kostenerweiterung möglich