

ARVAL Deutschland GmbH
Bajuwarenring 5
82041 Oberhaching
Deutschland

René Marschall
Sachverständiger für
Kraftfahrzeugschäden und
-bewertungen
P: 041828002960
M: 015775351188
E: rene.marschall@fsp.de

Minderwertgutachten

Auftragsdaten

Dokumentnummer: 1175822
Auftrag vom / Auftrag am: 02.08.2022 / 13:43 Uhr

Ordnungsmerkmale

Leasingvertragsnummer: 2019310067
Bestellangaben: nicht bekannt

Beteiligte

Auftraggeber: ARVAL Deutschland GmbH ,
Bajuwarenring, 82041,
Oberhaching

Besichtigung

Datum und Uhrzeit: 05.09.2022 / 11:45 Uhr
Besichtigungsadresse: SLC Suloja Lager Center
Buchenring 22
21272 Egestorf
Erfolgt durch: Sachverständigenbüro

Wertzusammenfassung

geschätzte Reparaturkosten gesamt ohne MwSt: 2.115,00 €
Minderwerte gesamt: 1.485,00 €

** Nach dem BGH-Urteil vom 18.05.2011 (AZ ZR 260/10) fällt keine Umsatzsteuer auf die Minderwerte bei der Rückgabe von Kraftfahrzeugen an, da es sich hier um eine Schadensersatzleistung handelt.*

Fahrzeugdaten

Amtliches Kennzeichen:	OD-S2320	FIN:	WBA71AC0905P75846
Fahrzeugart:	PKW	Aufbau:	SUV
Hersteller:	BMW	Modell:	X1 sDrive 18d
Erstzulassung:	09.12.2019	Letztzulassung:	10.06.2021
Anzahl Türen:	5	Motorart:	Reihe
Emissionsgruppe:	Euro 6	Feinstaubplakette:	Grün
Leistung:	110,0 KW	Hubraum:	1995 ccm
Antriebsart:	Diesel OBD	Getriebear:	Automatik
Laufleistung abgelesen:	176576 Kilometer	Laufleistung geschätzt:	176576 Kilometer

Farbe außen

Farbe außen:	schwarz	Lackart:	Uni
---------------------	---------	-----------------	-----

Grundlage der Fahrzeugdaten

Zulassungsbescheinigung Teil I: lag im Original vor

Details zur Wertzusammenfassung

	geschätzte Reparaturkosten	Minderwert
Lackierung	1.405,00 €	775,00 €
Aktueller Schaden, linke Seite, Seitenwand (links), Kratzer, Smart Repair / Spot Repair	60,00 €	60,00 €
Aktueller Schaden, linke Seite, Tür vorn (links), Türkante, Kratzer, Smart Repair / Spot Repair	85,00 €	85,00 €
Aktueller Schaden, linke Seite, Kotflügel links, Steinschlag / -schläge, lackieren	600,00 €	300,00 €
Aktueller Schaden, Fahrzeugfront, Motorhaube, Steinschlag / -schläge, lackieren	660,00 €	330,00 €
Aktueller Schaden, Fahrzeugfront, Stoßfänger (vorne), Steinschlag / -schläge, akzeptierter Schaden	-	-
Anbauteile	350,00 €	350,00 €
Aktueller Schaden, linke Seite, Radlaufabdeckung hinten, verkratzt, erneuern	110,00 €	110,00 €
Aktueller Schaden, Fahrzeugfront, Stoßfänger, Lippe, verkratzt, erneuern	140,00 €	140,00 €
Aktueller Schaden, Fahrzeugheck, Stoßfänger (hinten), Unterteil, verkratzt, Smart Repair / Spot Repair	100,00 €	100,00 €
Felgen / Bereifung	130,00 €	130,00 €
Aktueller Schaden, Hinterachse, Felge rechts, verkratzt, Smart Repair / Spot Repair	130,00 €	130,00 €
Allgemeinzustand	230,00 €	230,00 €
Aktueller Schaden, rechte Seite, Kotflügel vorne (rechts), Schleifspuren ersichtlich - Polieren, Kostenerweiterung möglich, Smart Repair / Spot Repair	30,00 €	30,00 €
Aktueller Schaden, Fahrzeugzubehör, Funkschlüssel, fehlt, erneuern	200,00 €	200,00 €

Schlusswort

Die Dienstleistung "Minderwertgutachten" wurde durch den Sachverständigen unparteiisch, nach bestem Wissen und Gewissen erstellt.



René Marschall
Sachverständiger für Kraftfahrzeugschäden und -bewertungen
Tostedt, den 12.09.2022
Das Dokument umfasst 4 Seiten und 41 Lichtbilder in einer Lichtbildanlage.
Das Dokument wurde elektronisch erstellt und unterzeichnet.

Lichtbildanlage

Dokument

1175822

Fahrzeug-Kennzeichen

OD-S2320

Fahrzeug-Ident.-Nr.

WBA71AC0905P75846

Die Lichtbildanlage enthält 41 Fotos



Bild 1: Frontdiagonale links



Bild 2: Frontdiagonale rechts

Lichtbildanlage

Dokument	1175822
Fahrzeug-Kennzeichen	OD-S2320
Fahrzeug-Ident.-Nr.	WBA71AC0905P75846

Die Lichtbildanlage enthält 41 Fotos

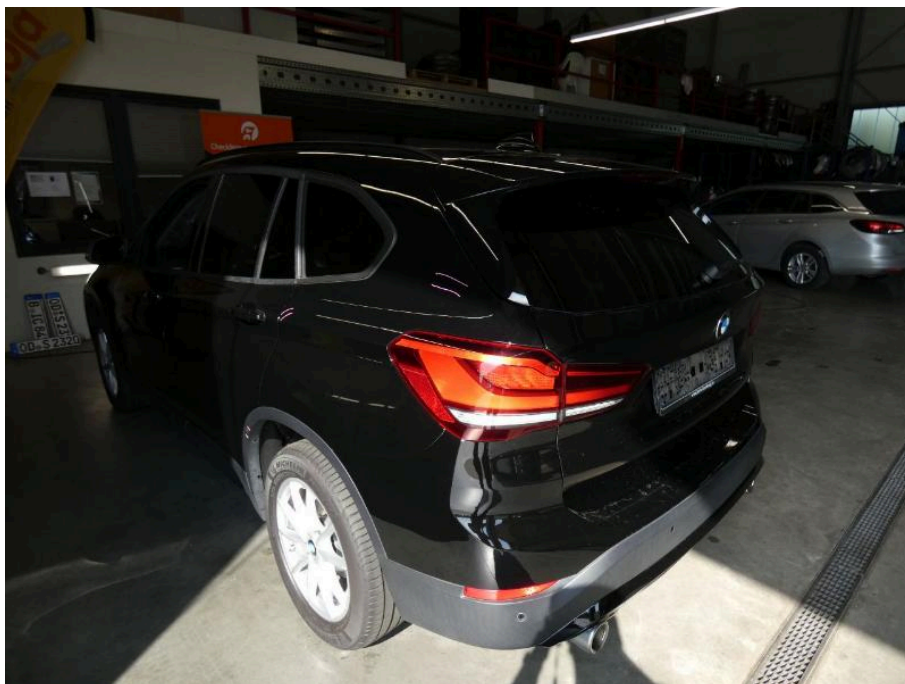


Bild 3: Heckdiagonale links

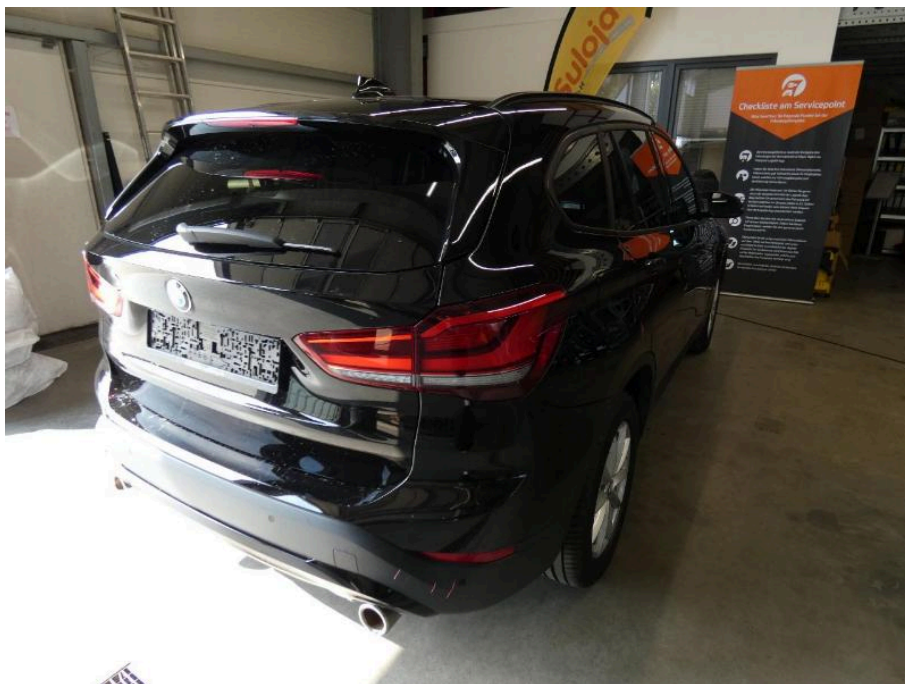


Bild 4: Heckdiagonale rechts

Lichtbildanlage

Dokument	1175822
Fahrzeug-Kennzeichen	OD-S2320
Fahrzeug-Ident.-Nr.	WBA71AC0905P75846

Die Lichtbildanlage enthält 41 Fotos



Bild 5: Armaturenbrett

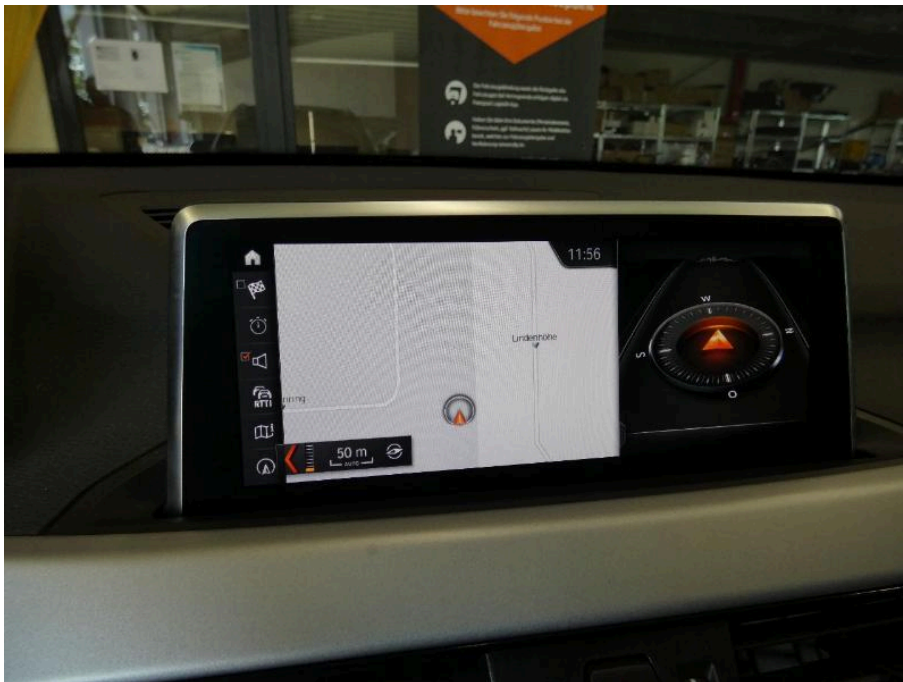


Bild 6: Radio / Display

Lichtbildanlage

Dokument

1175822

Fahrzeug-Kennzeichen

OD-S2320

Fahrzeug-Ident.-Nr.

WBA71AC0905P75846

Die Lichtbildanlage enthält 41 Fotos



Bild 7: Innenraum vorne



Bild 8: Innenraum hinten

Lichtbildanlage

Dokument	1175822
Fahrzeug-Kennzeichen	OD-S2320
Fahrzeug-Ident.-Nr.	WBA71AC0905P75846

Die Lichtbildanlage enthält 41 Fotos

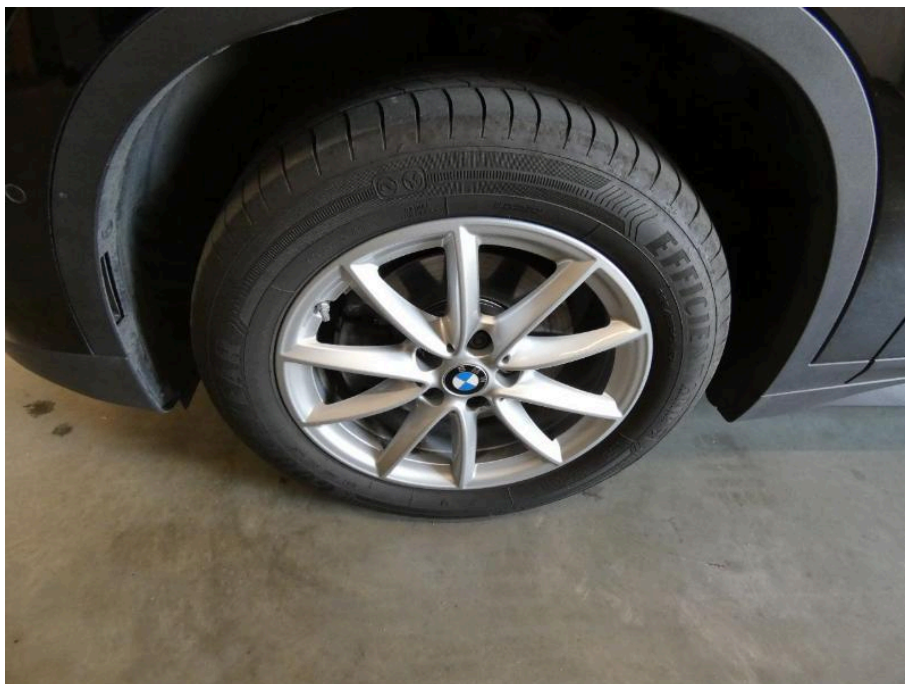


Bild 9: montierte Räder

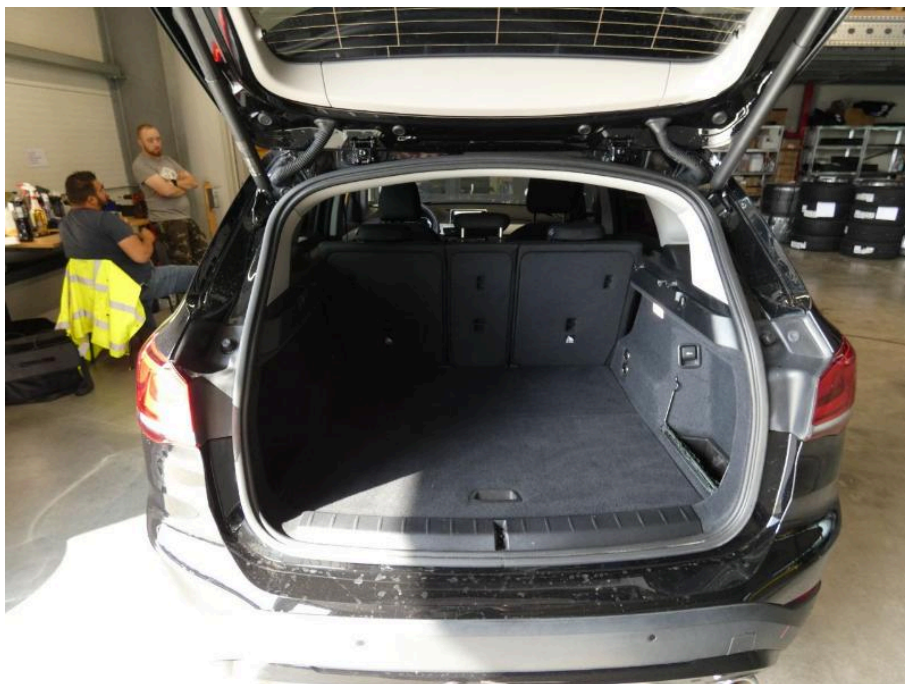


Bild 10: Kofferraum

Lichtbildanlage

Dokument	1175822
Fahrzeug-Kennzeichen	OD-S2320
Fahrzeug-Ident.-Nr.	WBA71AC0905P75846
Die Lichtbildanlage enthält 41 Fotos	

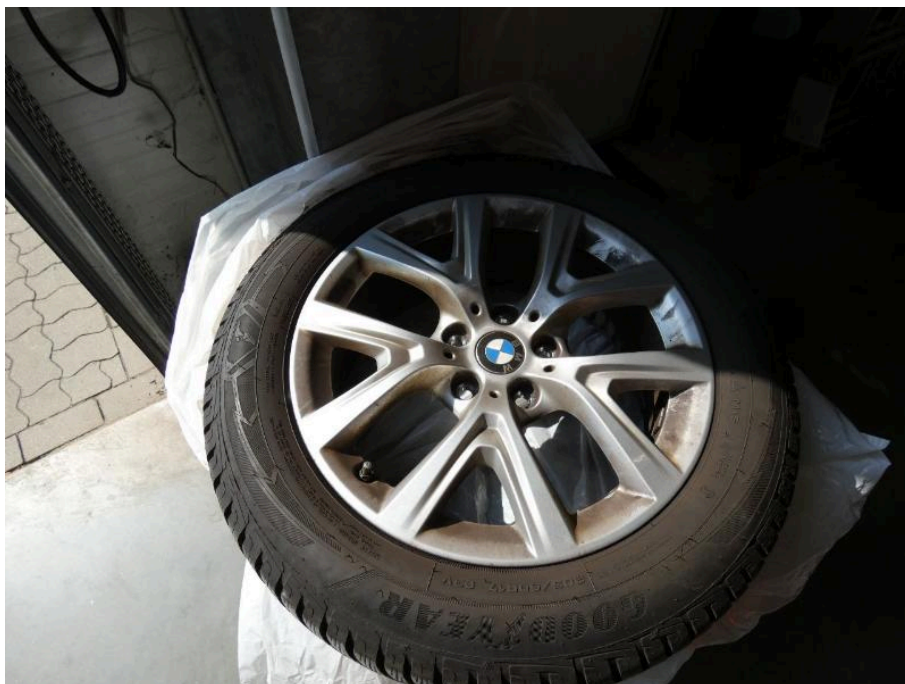


Bild 11: Zusätzlicher Radsatz



Bild 12: Tacho

Lichtbildanlage

Dokument 1175822
Fahrzeug-Kennzeichen OD-S2320
Fahrzeug-Ident.-Nr. WBA71AC0905P75846
Die Lichtbildanlage enthält 41 Fotos



Bild 13: Schlüssel/Boriddokumente

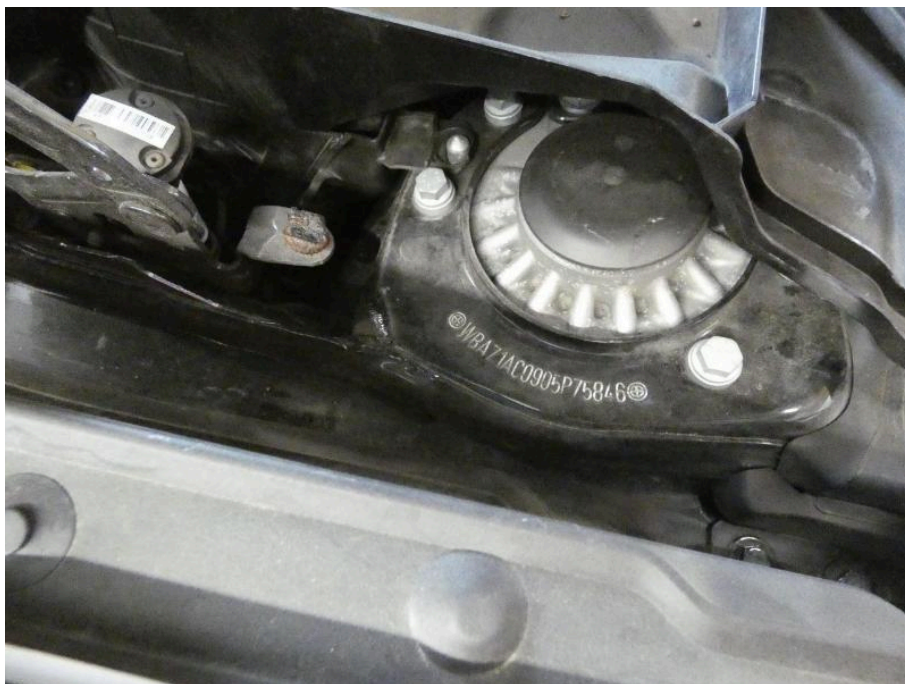


Bild 14: VIN, Fahrgestellnummer

Lichtbildanlage

Dokument 1175822
Fahrzeug-Kennzeichen OD-S2320
Fahrzeug-Ident.-Nr. WBA71AC0905P75846
Die Lichtbildanlage enthält 41 Fotos

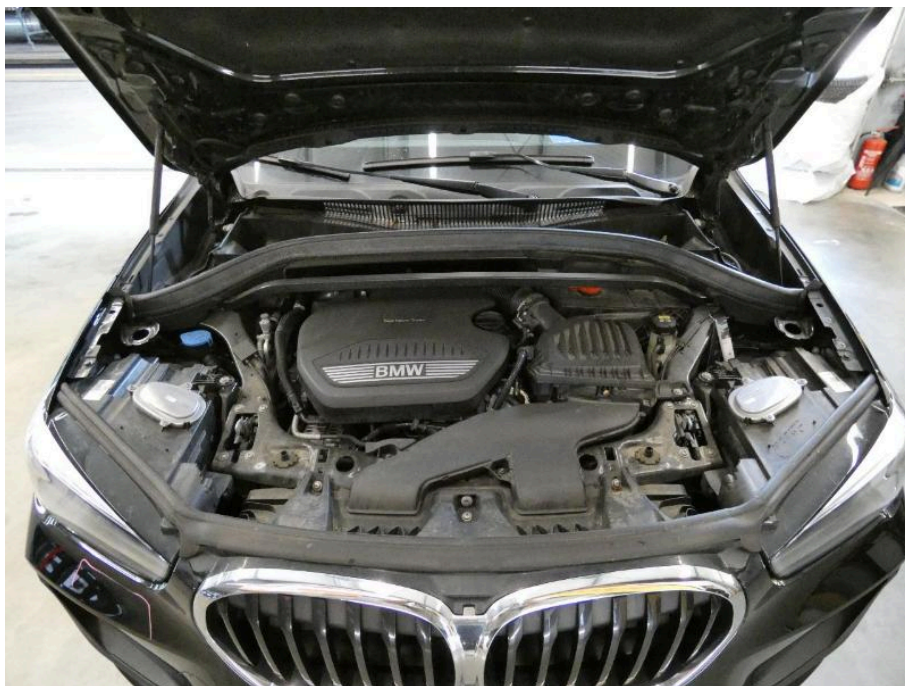


Bild 15: Motorraum

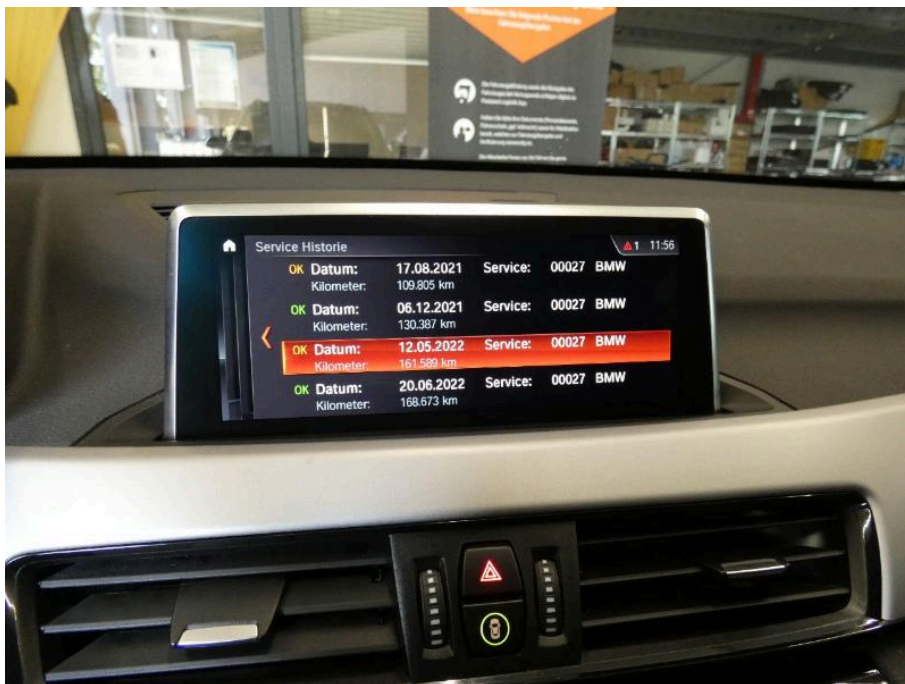


Bild 16: Servicedokumente

Lichtbildanlage

Dokument 1175822
 Fahrzeug-Kennzeichen OD-S2320
 Fahrzeug-Ident.-Nr. WBA71AC0905P75846
 Die Lichtbildanlage enthält 41 Fotos



Bild 17: Zulassungsbescheinigung Teil I



Bild 18
 linke Seite Seitenwand (links) Kratzer

Lichtbildanlage

Dokument

1175822

Fahrzeug-Kennzeichen

OD-S2320

Fahrzeug-Ident.-Nr.

WBA71AC0905P75846

Die Lichtbildanlage enthält 41 Fotos

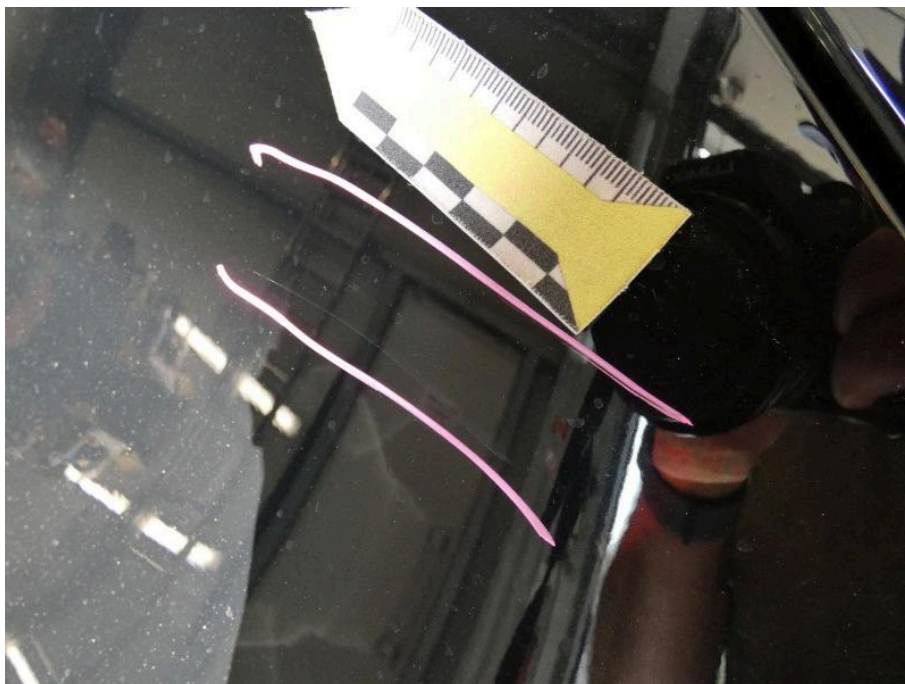


Bild 19

linke Seite Seitenwand (links) Kratzer

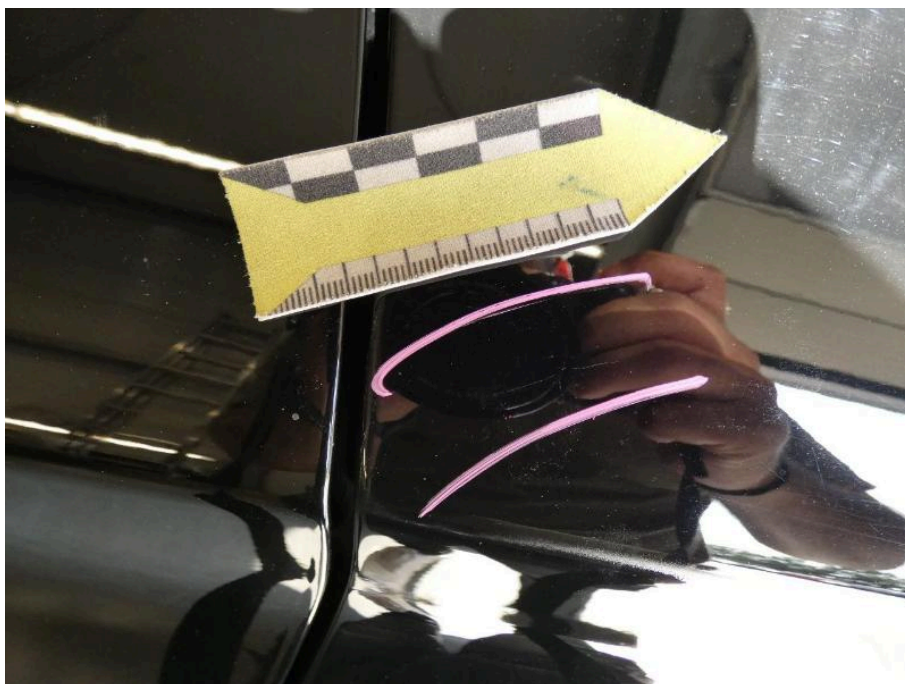


Bild 20

linke Seite Seitenwand (links) Kratzer

Lichtbildanlage

Dokument	1175822
Fahrzeug-Kennzeichen	OD-S2320
Fahrzeug-Ident.-Nr.	WBA71AC0905P75846

Die Lichtbildanlage enthält 41 Fotos



Bild 21
linke Seite Radlaufabdeckung hinten verkratzt



Bild 22
linke Seite Radlaufabdeckung hinten verkratzt

Lichtbildanlage

Dokument	1175822
Fahrzeug-Kennzeichen	OD-S2320
Fahrzeug-Ident.-Nr.	WBA71AC0905P75846

Die Lichtbildanlage enthält 41 Fotos



Bild 23
linke Seite Tür vorn (links) Türkante Kratzer



Bild 24
linke Seite Tür vorn (links) Türkante Kratzer

Lichtbildanlage

Dokument	1175822
Fahrzeug-Kennzeichen	OD-S2320
Fahrzeug-Ident.-Nr.	WBA71AC0905P75846
Die Lichtbildanlage enthält 41 Fotos	



Bild 25
linke Seite Tür vorn (links) Türkante Kratzer



Bild 26
linke Seite Kotflügel links Steinschlag / -schläge

Lichtbildanlage

Dokument

1175822

Fahrzeug-Kennzeichen

OD-S2320

Fahrzeug-Ident.-Nr.

WBA71AC0905P75846

Die Lichtbildanlage enthält 41 Fotos



Bild 27

linke Seite Kotflügel links Steinschlag / -schläge

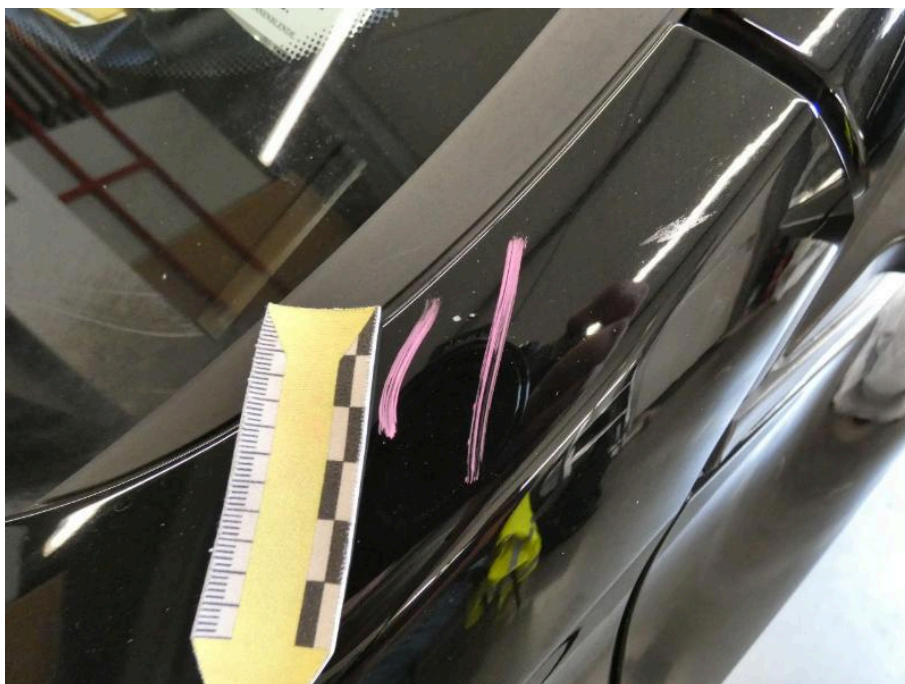


Bild 28

linke Seite Kotflügel links Steinschlag / -schläge

Lichtbildanlage

Dokument	1175822
Fahrzeug-Kennzeichen	OD-S2320
Fahrzeug-Ident.-Nr.	WBA71AC0905P75846

Die Lichtbildanlage enthält 41 Fotos

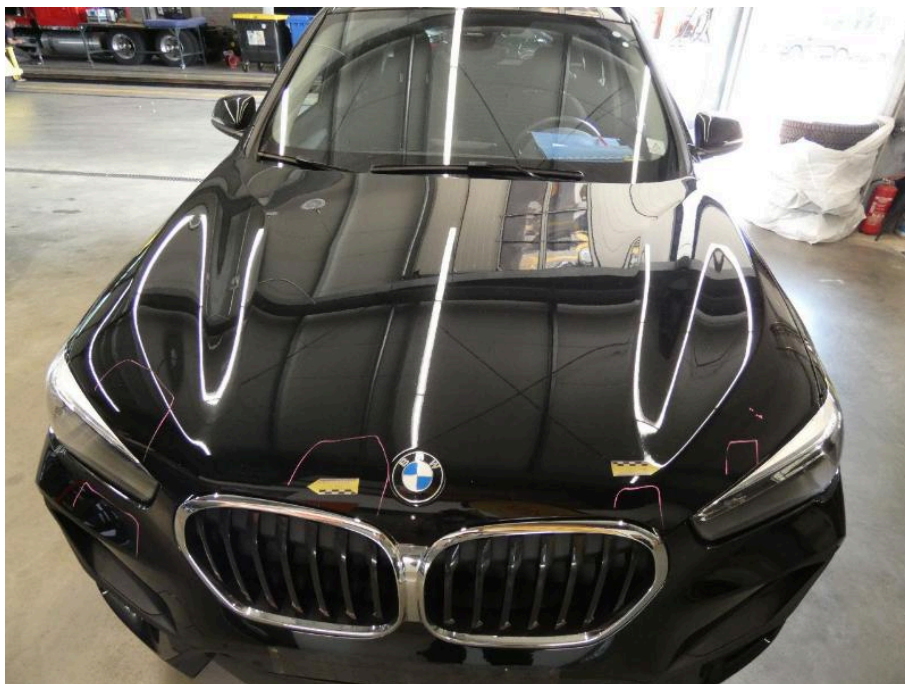


Bild 29
Fahrzeugfront Motorhaube Steinschlag / -schläge



Bild 30
Fahrzeugfront Motorhaube Steinschlag / -schläge

Lichtbildanlage

Dokument

1175822

Fahrzeug-Kennzeichen

OD-S2320

Fahrzeug-Ident.-Nr.

WBA71AC0905P75846

Die Lichtbildanlage enthält 41 Fotos

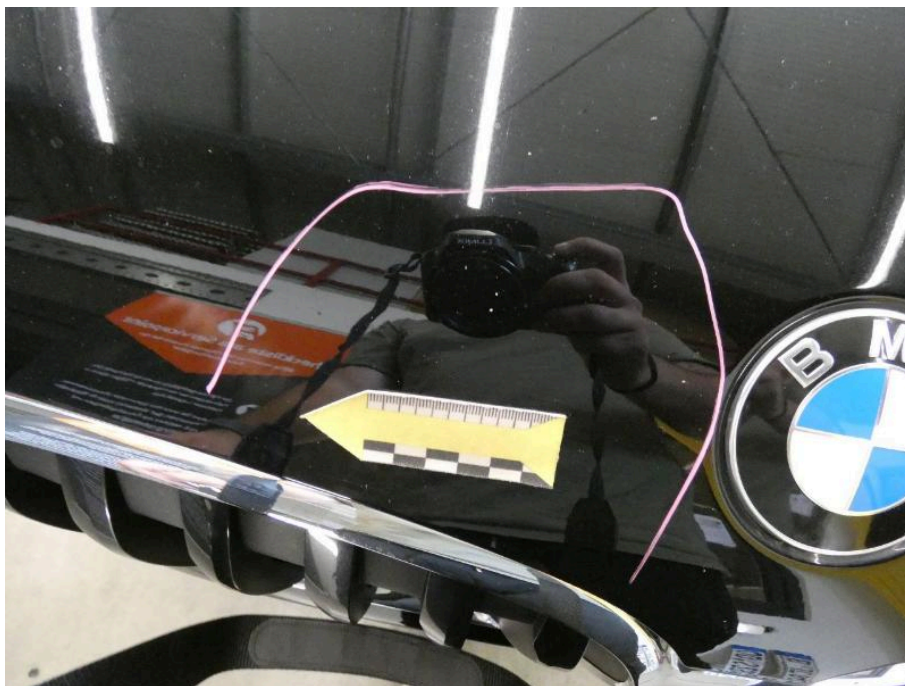


Bild 31

Fahrzeugfront Motorhaube Steinschlag / -schläge

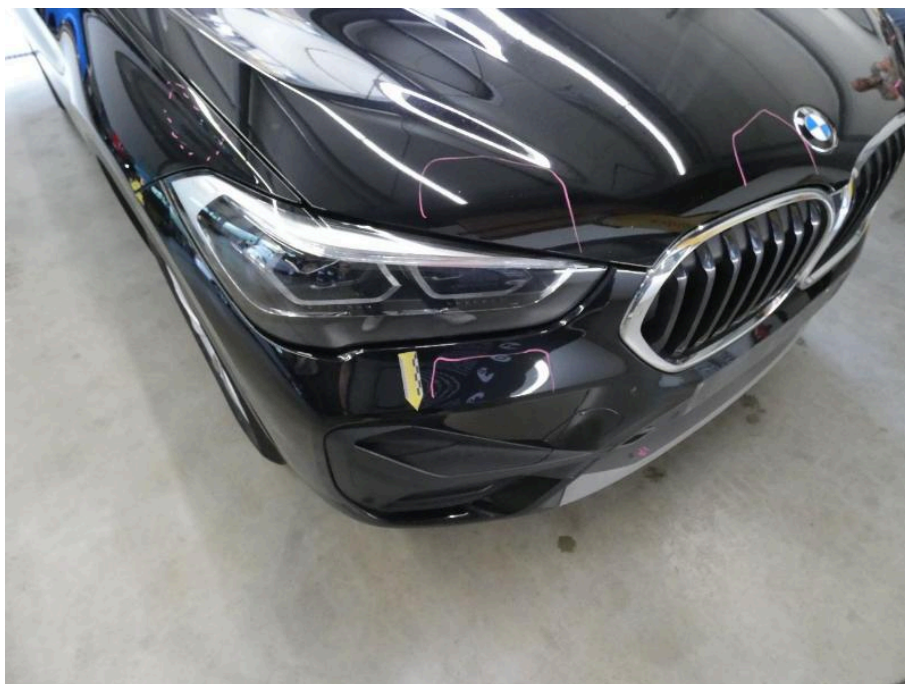


Bild 32

Fahrzeugfront Stoßfänger (vorne) Steinschlag / -schläge

Lichtbildanlage

Dokument	1175822
Fahrzeug-Kennzeichen	OD-S2320
Fahrzeug-Ident.-Nr.	WBA71AC0905P75846
Die Lichtbildanlage enthält 41 Fotos	



Bild 33
Fahrzeugfront Stoßfänger (vorne) Steinschlag / -schläge

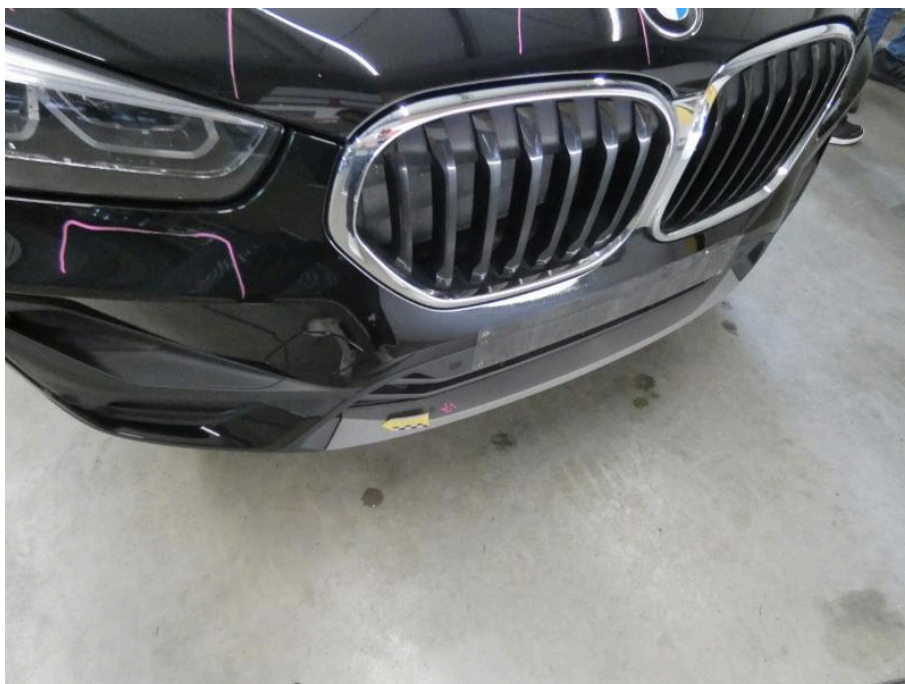


Bild 34
Fahrzeugfront Stoßfänger Lippe verkratzt

Lichtbildanlage

Dokument	1175822
Fahrzeug-Kennzeichen	OD-S2320
Fahrzeug-Ident.-Nr.	WBA71AC0905P75846

Die Lichtbildanlage enthält 41 Fotos



Bild 35
Fahrzeugfront Stoßfänger Lippe verkratzt

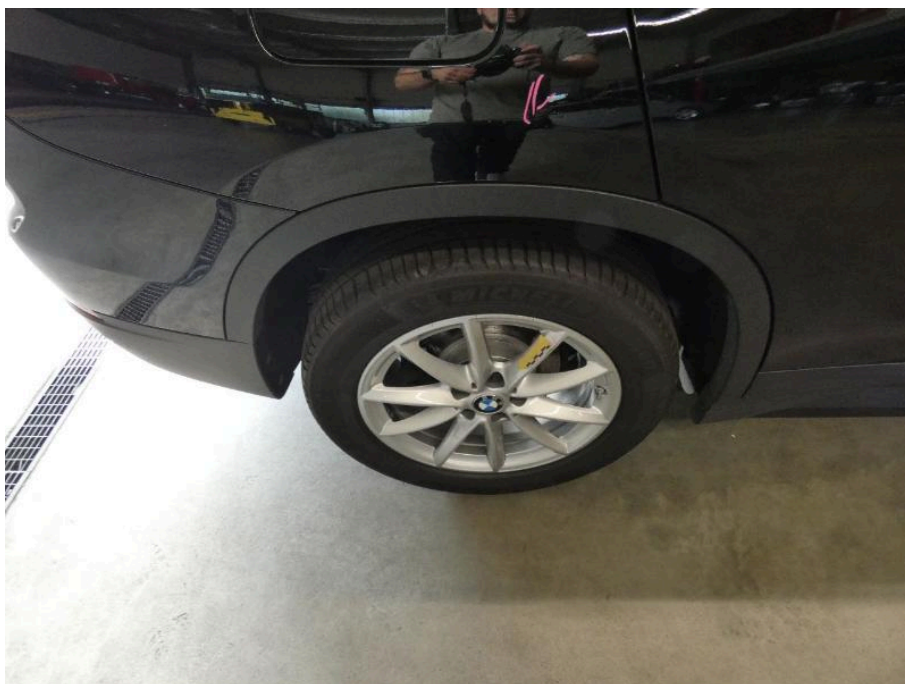


Bild 36
Hinterachse Felge rechts verkratzt

Lichtbildanlage

Dokument

1175822

Fahrzeug-Kennzeichen

OD-S2320

Fahrzeug-Ident.-Nr.

WBA71AC0905P75846

Die Lichtbildanlage enthält 41 Fotos



Bild 37

Hinterachse Felge rechts verkratzt

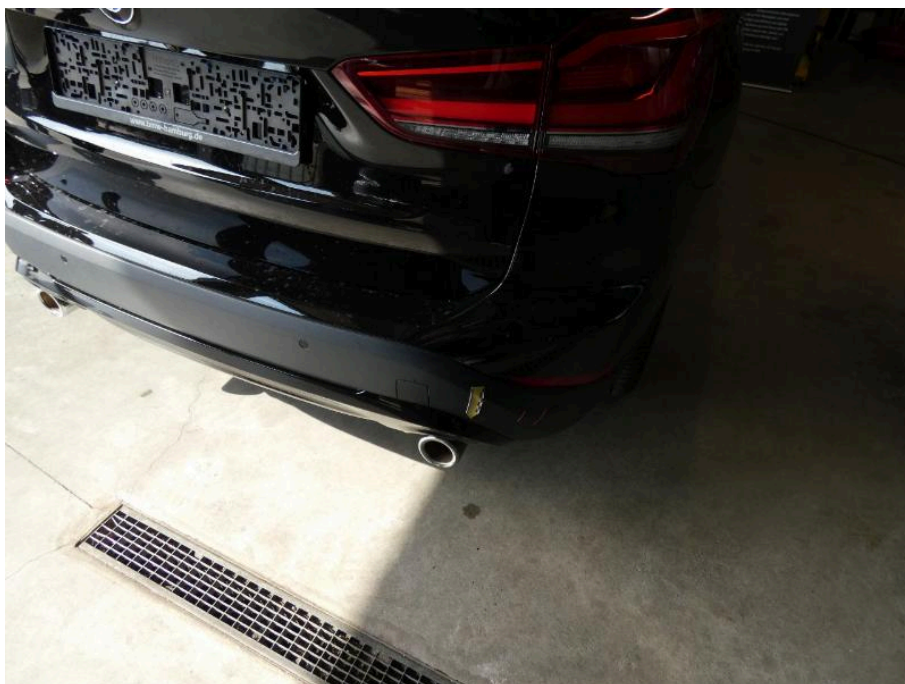


Bild 38

Fahrzeugheck Stoßfänger (hinten) Unterteil verkratzt

Lichtbildanlage

Dokument	1175822
Fahrzeug-Kennzeichen	OD-S2320
Fahrzeug-Ident.-Nr.	WBA71AC0905P75846

Die Lichtbildanlage enthält 41 Fotos



Bild 39
Fahrzeugheck Stoßfänger (hinten) Unterteil verkratzt

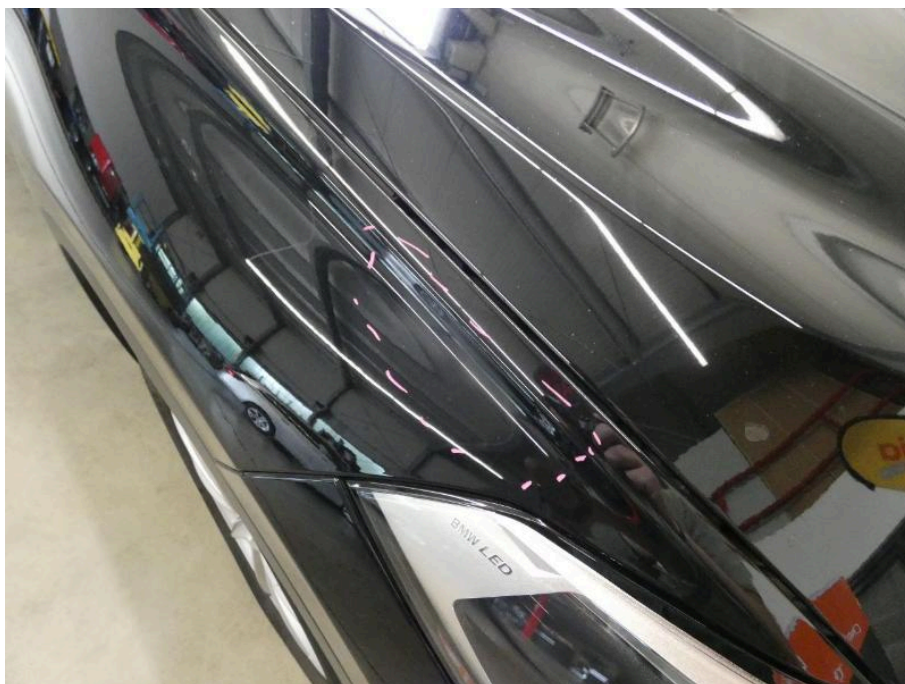


Bild 40
rechte Seite Kotflügel vorne (rechts) Schleifspuren ersichtlich - Polieren, Kostenerweiterung möglich

Lichtbildanlage

Dokument

1175822

Fahrzeug-Kennzeichen

OD-S2320

Fahrzeug-Ident.-Nr.

WBA71AC0905P75846

Die Lichtbildanlage enthält 41 Fotos



Bild 41

rechte Seite Kotflügel vorne (rechts) Schleifspuren ersichtlich - Polieren, Kostenerweiterung möglich