

ARVAL Deutschland GmbH
Bajuwarenring 5
82041 Oberhaching
Deutschland

Carsten Raupach
Sachverständiger für
Kraftfahrzeugschäden und
-bewertungen
P: 0203 739599-71
M: 0160 8425073
E: carsten.raupach@fsp.de

Minderwertgutachten

Auftragsdaten

Dokumentnummer: 1342707
Auftrag vom / Auftrag am: 04.10.2023 / 14:33 Uhr

Ordnungsmerkmale

Leasingvertragsnummer: 2019060003

Besichtigung

Datum und Uhrzeit: 26.10.2023 / 13:27 Uhr
Art der Besichtigung: Erstbesichtigung
Erfolgt durch: Unterzeichner

Wertzusammenfassung

geschätzte Reparaturkosten gesamt ohne MwSt: 830,00 €
Minderwerte gesamt: 830,00 €

** Nach dem BGH-Urteil vom 18.05.2011 (AZ ZR 260/10) fällt keine Umsatzsteuer auf die Minderwerte bei der Rückgabe von Kraftfahrzeugen an, da es sich hier um eine Schadensersatzleistung handelt.*

Fahrzeugdaten

Amtliches Kennzeichen:	OS-H1373	FIN:	WBA5V31020FH11011
HSN/TSN:	0005 / CTV	Fahrzeugart:	PKW
Aufbau:	Limousine	Hersteller:	BMW
Modell:	318 d Sport Line	Erstzulassung:	06.06.2019
Letztzulassung:	06.06.2019	Nächste HU (Hauptuntersuchung):	06.2024
Anzahl Türen:	4	Motorart:	Reihe
Emissionsgruppe:	Euro 6d - TEMP	Feinstaubplakette:	Grün
Leistung:	110,0 KW	Hubraum:	1995 ccm
Antriebsart:	Diesel OBD	Antriebskonzept:	Heckantrieb
Getriebeart:	Automatik	Anzahl Schaltstufen:	8
Laufleistung abgelesen:	185773 km	Laufleistung geschätzt:	185773 km

Farbe außen

Farbe außen:	MINERALWEISS	Lackart:	Metallic (3-Schicht)
---------------------	--------------	-----------------	----------------------

Grundlage der Fahrzeugdaten

Zulassungsbescheinigung Teil I: lag in Kopie vor

Details zur Wertzusammenfassung

	geschätzte Reparaturkosten	Minderwert
Allgemeinzustand	30,00 €	30,00 €
Systeme, Reifendruckkontrollsystem, aktiv / gestört, prüfen - Kostenerweiterung möglich	30,00 €	30,00 €
Verglasung	800,00 €	800,00 €
Fahrzeugfront, Windschutzscheibe, gerissen / eingerissen, erneuern	800,00 €	800,00 €

Bereifung

montierte Bereifung

Bereifung zulässig: Ja
Bereifung verkehrssicher: Ja
Bereifung Zustand: augenscheinlich unauffällig

Achse und Seite	Größe	Reifenhersteller	Reifenart	DOT	Felgenart	Profiltiefe
Vorderachse links	225/50 R 17,0 98 W	Goodyear	Sommerreifen	-	Leichtmetallfelge	4,0 mm
Vorderachse rechts	225/50 R 17,0 98 W	Goodyear	Sommerreifen	-	Leichtmetallfelge	4,0 mm
Hinterachse links	225/50 R 17,0 98 W	Goodyear	Sommerreifen	-	Leichtmetallfelge	5,0 mm
Hinterachse rechts	225/50 R 17,0 98 W	Goodyear	Sommerreifen	-	Leichtmetallfelge	5,0 mm

2. Radsatz

Bereifung zulässig: Ja
Bereifung verkehrssicher: Ja
Bereifung Zustand: augenscheinlich unauffällig

Nr	Größe	Reifenhersteller	Reifenart	DOT	Felgenart	Profiltiefe
1	205/60 R 16,0 96 H	Continental	Winterreifen,	-	Leichtmetallfelge	5,0 mm
2	205/60 R 16,0 96 H	Continental	Winterreifen,	-	Leichtmetallfelge	5,0 mm
3	205/60 R 16,0 96 H	Continental	Winterreifen,	-	Leichtmetallfelge	5,0 mm
4	205/60 R 16,0 96 H	Continental	Winterreifen,	-	Leichtmetallfelge	5,0 mm

Feststellungen

Fahrprobe:	nicht durchgeführt	Probelauf:	durchgeführt
Fahrzeugzustand:	gereinigt	Sichtverhältnisse:	allgemein ausreichend
Letzte Inspektion (Datum):	08.06.2023	Letzte Inspektion (km-Stand):	172076
Inspektion:	regelmäßig durchgeführt	Ölstand:	ausreichend
Kühlwasserstand:	ausreichend	Kraftstoffstand:	¼

Zur Begutachtung der Fahrzeugunterseite standen keine technischen Einrichtungen zur Verfügung (z.B. Hebebühne, Hubmittel, Grube o.ä.). Das Fahrzeug konnte daher nur eingeschränkt von unten betrachtet werden.

Allgemeine Angaben zur Begutachtung: Am Fahrzeug wurde eine Lackschichtdickenmessung vorgenommen. Hierbei wurden 3-5 Messungen pro messbarem Bauteil durchgeführt. Im Punkt „Lackschichtdickenmessung/-prüfung“ aufgeführte Positionen dokumentieren seitens des Sachverständigen Auffälligkeiten/ Unregelmäßigkeiten. Nicht aufgeführten Bauteile weisen keine Unregelmäßigkeiten im Bereich der Lackschichtdicke auf.

Zubehör

Bezeichnung Zubehör	Aussage/Feststellung	Anzahl	Bemerkung
Funkschlüssel	vorhanden	2	
Fahrzeugschein	fehlt		Fahrzeug abgemeldet
Wartungsnachweis	vorhanden		
Borddokumente	vorhanden		
HU-Prüfbericht	vorhanden		
2. Reifensatz	vorhanden		

Schlusswort

Hinweis zum Bearbeiter:

Die Besichtigung erfolgte durch den Unterzeichner.

Die nachfolgende Fertigstellung der angezeigten Dienstleistung erfolgte durch einen späteren Zeitpunkt durch einen Mitarbeiter des Schadensqualitätszentrums der TÜV Rheinland Group.

Die Dienstleistung "Minderwertgutachten" wurde durch den Sachverständigen unparteiisch, nach bestem Wissen und Gewissen erstellt.



Carsten Raupach
Kfz-Meister, Kfz-Sachverständiger
FSP Schaden- und
Wertgutachterdienst GmbH
An der Huf 51 · 47269 Duisburg
Mobil 0160 8425073

Carsten Raupach
Sachverständiger für Kraftfahrzeugschäden und -bewertungen

Duisburg, den 30.10.2023

Das Dokument umfasst 4 Seiten und 19 Lichtbilder in einer Lichtbildanlage.

Das Dokument wurde elektronisch erstellt und unterzeichnet.

Lichtbildanlage

Dokument 1342707
Fahrzeug-Kennzeichen OS-H1373
Fahrzeug-Ident.-Nr. WBA5V31020FH11011
Die Lichtbildanlage
enthält 19 Fotos



Bild 1: Frontdiagonale links



Bild 2: Frontdiagonale rechts

Lichtbildanlage

Dokument 1342707
Fahrzeug-Kennzeichen OS-H1373
Fahrzeug-Ident.-Nr. WBA5V31020FH11011
Die Lichtbildanlage
enthält 19 Fotos



Bild 3: Heckdiagonale links



Bild 4: Heckdiagonale rechts

Lichtbildanlage

Dokument 1342707
Fahrzeug-Kennzeichen OS-H1373
Fahrzeug-Ident.-Nr. WBA5V31020FH11011
Die Lichtbildanlage
enthält 19 Fotos



Bild 5: Armaturenbrett

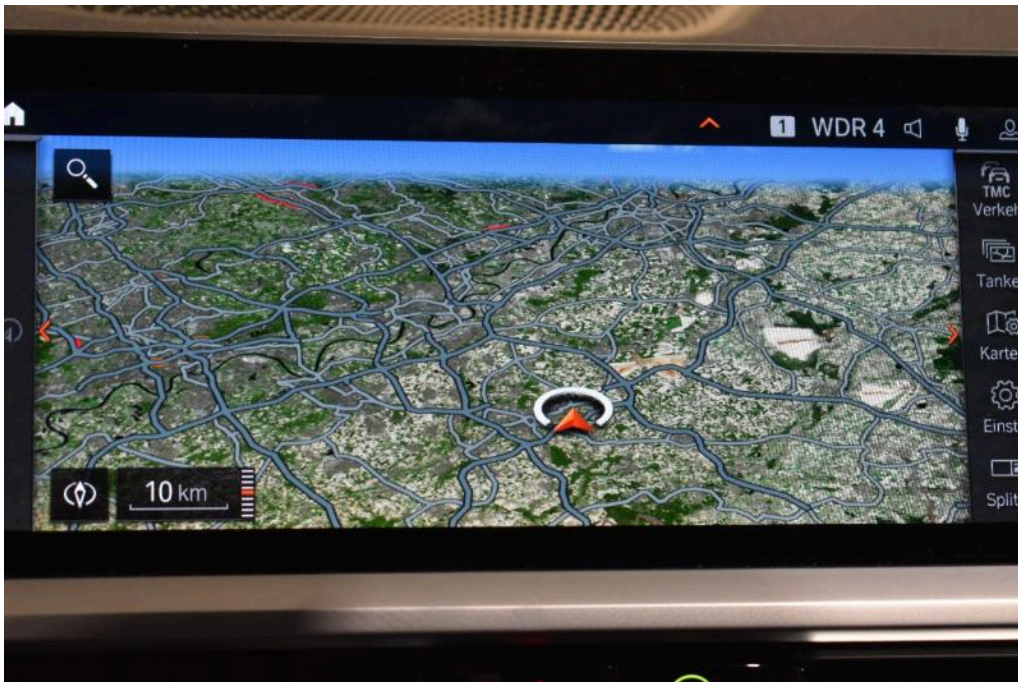


Bild 6: Radio / Display

Lichtbildanlage

Dokument 1342707
Fahrzeug-Kennzeichen OS-H1373
Fahrzeug-Ident.-Nr. WBA5V31020FH11011
Die Lichtbildanlage
enthält 19 Fotos



Bild 7: Innenraum vorne



Bild 8: Innenraum hinten

Lichtbildanlage

Dokument 1342707
Fahrzeug-Kennzeichen OS-H1373
Fahrzeug-Ident.-Nr. WBA5V31020FH11011
Die Lichtbildanlage
enthält 19 Fotos



Bild 9: montierte Räder



Bild 10: Kofferraum

Lichtbildanlage

Dokument 1342707
Fahrzeug-Kennzeichen OS-H1373
Fahrzeug-Ident.-Nr. WBA5V31020FH11011
Die Lichtbildanlage
enthält 19 Fotos



Bild 11: Zusätzlicher Radsatz



Bild 12: Tacho

Lichtbildanlage

Dokument 1342707
Fahrzeug-Kennzeichen OS-H1373
Fahrzeug-Ident.-Nr. WBA5V31020FH11011
Die Lichtbildanlage
enthält 19 Fotos



Bild 13: Schlüssel/Borddokumente

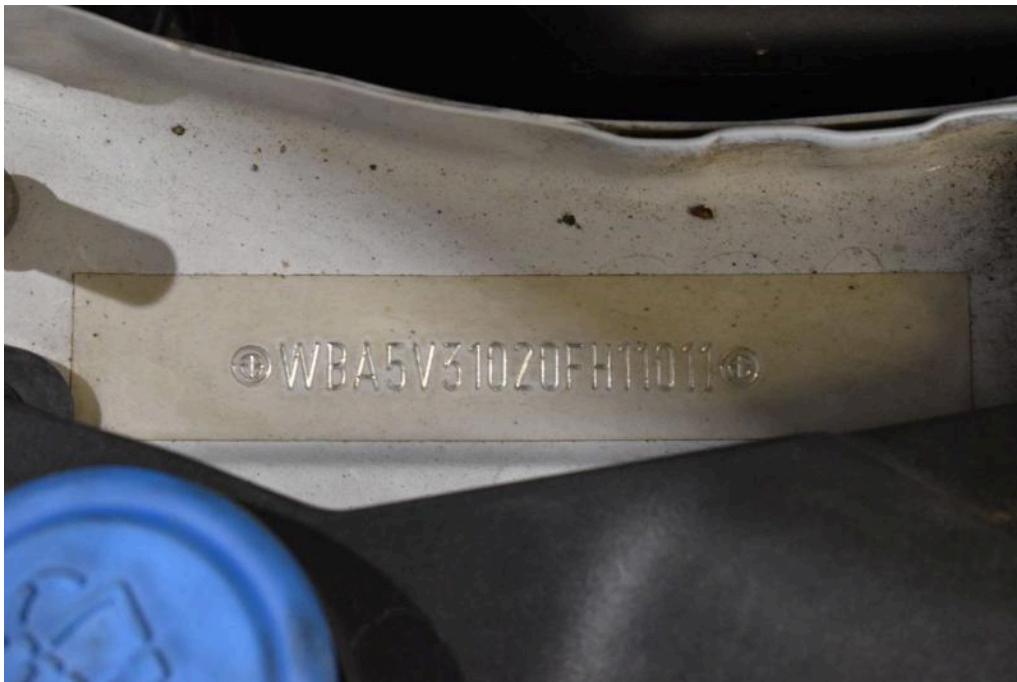


Bild 14: VIN, Fahrgestellnummer

Lichtbildanlage

Dokument 1342707
Fahrzeug-Kennzeichen OS-H1373
Fahrzeug-Ident.-Nr. WBA5V31020FH11011
Die Lichtbildanlage
enthält 19 Fotos



Bild 15: Motorraum



Bild 16: Servicedokumente

Lichtbildanlage

Dokument 1342707
Fahrzeug-Kennzeichen OS-H1373
Fahrzeug-Ident.-Nr. WBA5V31020FH11011
Die Lichtbildanlage
enthält 19 Fotos



Bild 17
Systeme Reifendruckkontrollsystem aktiv / gestört



Bild 18
Fahrzeugfront Windschutzscheibe gerissen / eingerissen

Lichtbildanlage

Dokument 1342707
Fahrzeug-Kennzeichen OS-H1373
Fahrzeug-Ident.-Nr. WBA5V31020FH11011
Die Lichtbildanlage
enthält 19 Fotos



Bild 19
Fahrzeugfront Windschutzscheibe gerissen / eingerissen