

ARVAL Deutschland GmbH
Bajuwarenring 5
82041 Oberhaching
Deutschland

André Brazdil
Sachverständiger für
Kraftfahrzeugschäden und
-bewertungen
M: 017640115788
F:
E: andre.brazdil@fsp.de

Minderwertgutachten

Auftragsdaten

Dokumentnummer: 1328159
Auftrag vom / Auftrag am: 01.09.2023 / 13:06 Uhr

Ordnungsmerkmale

Leasingvertragsnummer: 2018255090

Besichtigung

Datum und Uhrzeit: 11.10.2023 / 09:30 Uhr
Erfolgt durch: Unterzeichner

Wertzusammenfassung

geschätzte Reparaturkosten gesamt ohne MwSt: 2.850,00 €

Minderwerte gesamt: 2.120,00 €

** Nach dem BGH-Urteil vom 18.05.2011 (AZ ZR 260/10) fällt keine Umsatzsteuer auf die Minderwerte bei der Rückgabe von Kraftfahrzeugen an, da es sich hier um eine Schadensersatzleistung handelt.*

Fahrzeugdaten

Amtliches Kennzeichen:	FD-ED360	FIN:	WVWZZZAUZKP562330
HSN/TSN:	0603 / BNI	Fahrzeugart:	PKW
Aufbau:	Kombi	Hersteller:	Volkswagen
Modell:	Golf VII 2.0 TDI GTD (EURO 6d-TEMP)	Erstzulassung:	16.04.2019
Letztzulassung:	16.04.2019	Nächste HU (Hauptuntersuchung):	05.2024
Anzahl Türen:	5	Motorart:	Reihe
Emissionsgruppe:	Euro 6d - TEMP	Feinstaubplakette:	Grün
Leistung:	135,0 KW	Hubraum:	1968 ccm
Antriebsart:	Diesel	Antriebskonzept:	Frontantrieb
Getriebeart:	Automatik	Anzahl Schaltstufen:	7
Laufleistung abgelesen:	169677 km	Laufleistung geschätzt:	169677 km

Farbe außen

Farbe außen:	Deep Black Perleffekt	Lackart:	Perleffekt (2-Schicht)
---------------------	-----------------------	-----------------	------------------------

Grundlage der Fahrzeugdaten

Zulassungsbescheinigung Teil I:	lag in Kopie vor
Digitaler Servicenachweis / Ausdruck:	lag nicht vor
HU - Prüfbericht:	lag im Original vor

Details zur Wertzusammenfassung

	geschätzte Reparaturkosten	Minderwert
Allgemeinzustand	400,00 €	400,00 €
Fahrzeugzubehör, Wartungsnachweis, lag nicht vor - Wartung erforderlich, durchführen	400,00 €	400,00 €
Felgen / Bereifung	1.730,00 €	1.310,00 €
Fahrzeugzubehör, Tirefit, abgelaufen, erneuern	50,00 €	50,00 €
Vorderachse, Felge vorne rechts, Materialabtrag, erneuern	840,00 €	840,00 €
Hinterachse, Felge hinten rechts, stark, zerkratzt, erneuern	840,00 €	420,00 €
Hinterachse, Felge hinten links, zerkratzt, akzeptierter Schaden	0,00 €	0,00 €
Innenraum / Kofferraum	0,00 €	0,00 €
Innenraum, Kofferraum, Gebrauchsspuren, akzeptierter Schaden	0,00 €	0,00 €
Lackierung	720,00 €	410,00 €
linke Seite, Tür vorne links, angestoßen, akzeptierter Schaden	0,00 €	0,00 €
linke Seite, Türeinstieg vorne links, Kratzer, akzeptierter Schaden	0,00 €	0,00 €
Fahrzeugfront, Motorhaube, Delle und Lackschaden, aus- und einbauen + instandsetzen + lackieren	620,00 €	310,00 €
Fahrzeugfront, Stoßfänger vorne, verkratzt, Smart Repair	100,00 €	100,00 €

Bereifung

montierte Bereifung

Achse und Seite	Größe	Reifenhersteller	Reifenart	DOT	Felgenart	Profiltiefe
Achse 1 links	225/40 R 18,0 92 Y	Pirelli	Sommerreifen	DOT0621	Leichtmetallfelge	4,0 mm
Achse 1 rechts	225/40 R 18,0 92 Y	Pirelli	Sommerreifen	DOT0621	Leichtmetallfelge	4,0 mm
Achse 2 links	225/40 R 18,0 92 Y	Pirelli	Sommerreifen	DOT0621	Leichtmetallfelge	4,0 mm
Achse 2 rechts	225/40 R 18,0 92 Y	Pirelli	Sommerreifen	DOT0621	Leichtmetallfelge	4,0 mm

TireFit: Ja TireFit Ablaufdatum: 02.2023

2. Radsatz

Nr	Größe	Reifenhersteller	Reifenart	DOT	Felgenart	Profiltiefe
1	205/55 R 16,0 91 H	Dunlop	Winterreifen,	DOT2918	Leichtmetallfelge	5,0 mm
2	205/55 R 16,0 91 H	Dunlop	Winterreifen,	DOT2918	Leichtmetallfelge	5,0 mm
3	205/55 R 16,0 91 H	Dunlop	Winterreifen,	DOT2220	Leichtmetallfelge	5,0 mm
4	205/55 R 16,0 91 H	Dunlop	Winterreifen,	DOT2220	Leichtmetallfelge	5,0 mm

Feststellungen

Fahrprobe:	nicht durchgeführt	Probelauf:	durchgeführt
Sichtverhältnisse:	allgemein ausreichend	Letzte Inspektion (Datum):	13.03.2023
Letzte Inspektion (km-Stand):	154127	Inspektion:	Dokumentation fehlt
Ölstand:	ausreichend	Kühlwasserstand:	ausreichend
Kraftstoffstand:	¼		

Zur Begutachtung der Fahrzeugunterseite standen keine technischen Einrichtungen zur Verfügung (z.B. Hebebühne, Hubmittel, Grube o.ä.). Das Fahrzeug konnte daher nur eingeschränkt von unten betrachtet werden.

Allgemeine Angaben zur Begutachtung: Am Fahrzeug wurde eine Lackschichtdickenmessung vorgenommen. Hierbei wurden 3-5 Messungen pro messbarem Bauteil durchgeführt. Im Punkt „Lackschichtdickenmessung/-prüfung“ aufgeführte Positionen dokumentieren seitens des Sachverständigen Auffälligkeiten/ Unregelmäßigkeiten. Nicht aufgeführten Bauteile weisen keine Unregelmäßigkeiten im Bereich der Lackschichtdicke auf.

Zubehör

Bezeichnung Zubehör	Aussage/Feststellung	Anzahl	Bemerkung
Borrdokumente	vorhanden		
Hauptschlüssel	vorhanden	2	
Gepäckraumabdeckung	vorhanden		

Schlusswort

Hinweis zum Bearbeiter:

Die Besichtigung erfolgte durch den Unterzeichner.

Die nachfolgende Fertigstellung der angezeigten Dienstleistung erfolgte durch einen späteren Zeitpunkt durch einen Mitarbeiter des Schadensqualitätszentrums der TÜV Rheinland Group.

Die Dienstleistung "Minderwertgutachten" wurde durch den Sachverständigen unparteiisch, nach bestem Wissen und Gewissen erstellt.



André Brazdil

Sachverständiger für Kraftfahrzeugschäden und -bewertungen

Crimmitschau, den 29.11.2023

Das Dokument umfasst 4 Seiten und 44 Lichtbilder in einer Lichtbildanlage.

Das Dokument wurde elektronisch erstellt und unterzeichnet.

Lichtbildanlage

Dokument 1328159
Fahrzeug-Kennzeichen FD-ED360
Fahrzeug-Ident.-Nr. WVVZZZAUZKP562330
Die Lichtbildanlage
enthält 44 Fotos



Bild 1: Frontdiagonale links



Bild 2: Frontdiagonale rechts

Lichtbildanlage

Dokument 1328159
Fahrzeug-Kennzeichen FD-ED360
Fahrzeug-Ident.-Nr. WVVZZZAUZKP562330
Die Lichtbildanlage
enthält 44 Fotos



Bild 3: Heckdiagonale links



Bild 4: Heckdiagonale rechts

Lichtbildanlage

Dokument 1328159
Fahrzeug-Kennzeichen FD-ED360
Fahrzeug-Ident.-Nr. WVVZZZAUZKP562330
Die Lichtbildanlage
enthält 44 Fotos



Bild 5: Armaturenbrett



Bild 6: Radio / Display

Lichtbildanlage

Dokument 1328159
Fahrzeug-Kennzeichen FD-ED360
Fahrzeug-Ident.-Nr. WVVZZZAUZKP562330
Die Lichtbildanlage
enthält 44 Fotos



Bild 7: Innenraum vorne



Bild 8: Innenraum hinten

Lichtbildanlage

Dokument 1328159
Fahrzeug-Kennzeichen FD-ED360
Fahrzeug-Ident.-Nr. WVVZZZAUZKP562330
Die Lichtbildanlage
enthält 44 Fotos



Bild 9: montierte Räder



Bild 10: Kofferraum

Lichtbildanlage

Dokument 1328159
Fahrzeug-Kennzeichen FD-ED360
Fahrzeug-Ident.-Nr. WVVZZZAUZKP562330
Die Lichtbildanlage
enthält 44 Fotos



Bild 11: Zusätzlicher Radsatz



Bild 12: Tacho

Lichtbildanlage

Dokument 1328159
Fahrzeug-Kennzeichen FD-ED360
Fahrzeug-Ident.-Nr. WVVZZZAUZKP562330
Die Lichtbildanlage
enthält 44 Fotos



Bild 13: Schlüssel/Borddokumente



Bild 14: VIN, Fahrgestellnummer

Lichtbildanlage

Dokument 1328159
Fahrzeug-Kennzeichen FD-ED360
Fahrzeug-Ident.-Nr. WVVZZZAUZKP562330
Die Lichtbildanlage
enthält 44 Fotos



Bild 15: Motorraum

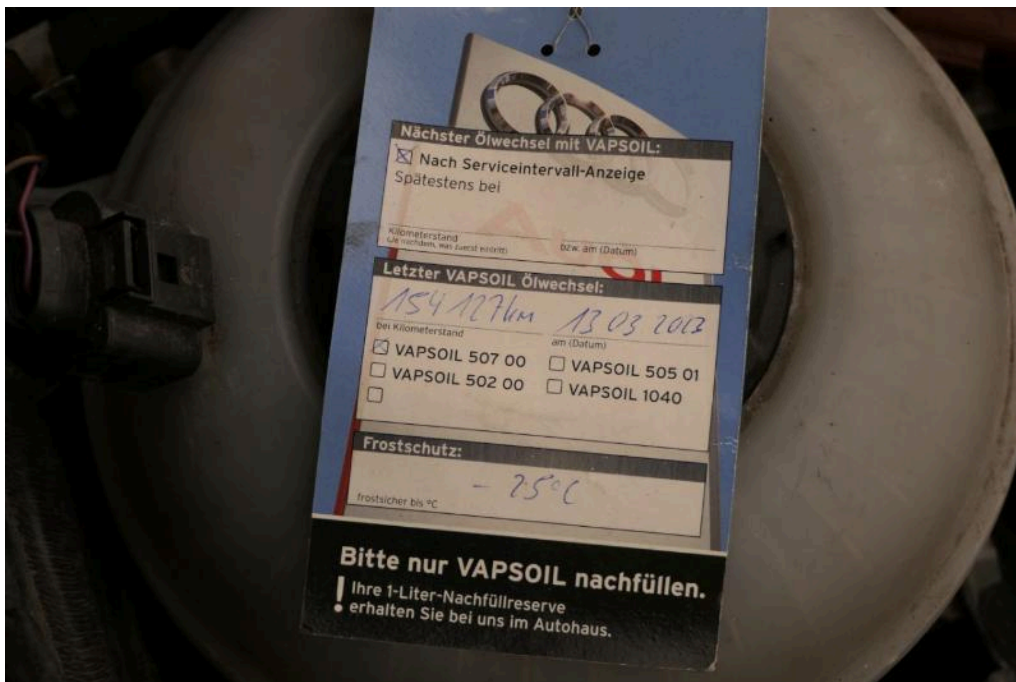


Bild 16: Servicedokumente

Lichtbildanlage

Dokument 1328159
Fahrzeug-Kennzeichen FD-ED360
Fahrzeug-Ident.-Nr. WVVZZZAUZKP562330
Die Lichtbildanlage
enthält 44 Fotos



Bild 17
Fahrzeugzubehör Tirefit abgelaufen



Bild 18
Innenraum Kofferraum Gebrauchsspuren

Lichtbildanlage

Dokument 1328159
Fahrzeug-Kennzeichen FD-ED360
Fahrzeug-Ident.-Nr. WVVZZZAUZKP562330
Die Lichtbildanlage
enthält 44 Fotos



Bild 19
Innenraum Kofferraum Gebrauchsspuren



Bild 20
Innenraum Kofferraum Gebrauchsspuren

Lichtbildanlage

Dokument 1328159
Fahrzeug-Kennzeichen FD-ED360
Fahrzeug-Ident.-Nr. WVVZZZAUZKP562330
Die Lichtbildanlage
enthält 44 Fotos



Bild 21
Innenraum Kofferraum Gebrauchsspuren



Bild 22
Innenraum Kofferraum Gebrauchsspuren

Lichtbildanlage

Dokument 1328159
Fahrzeug-Kennzeichen FD-ED360
Fahrzeug-Ident.-Nr. WVVZZZAUZKP562330
Die Lichtbildanlage
enthält 44 Fotos

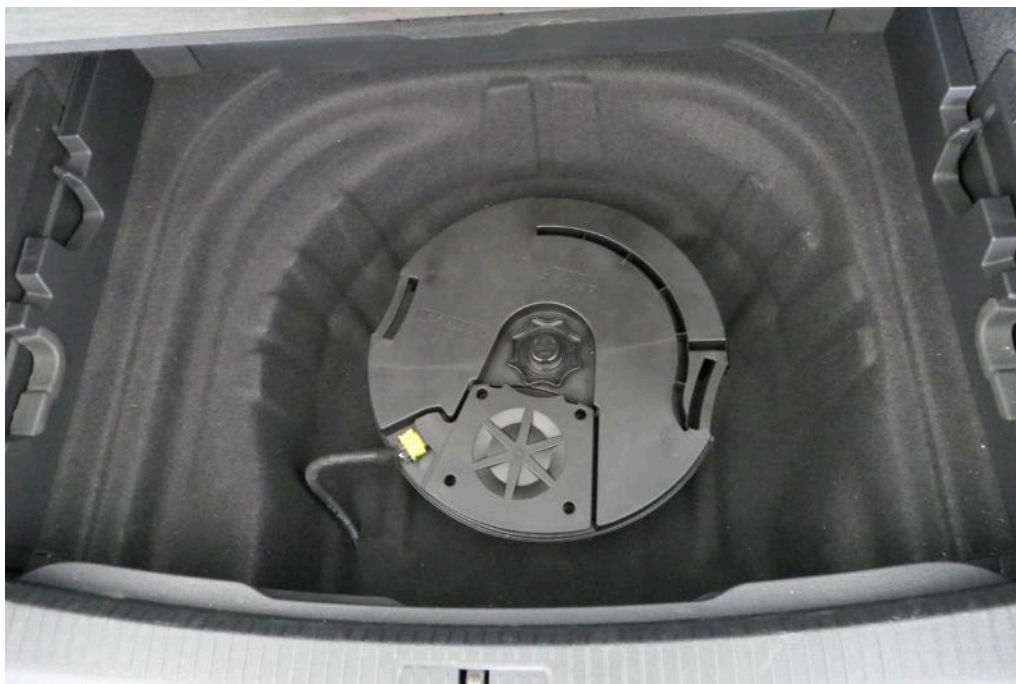


Bild 23
Innenraum Kofferraum Gebrauchsspuren



Bild 24
Innenraum Kofferraum Gebrauchsspuren

Lichtbildanlage

Dokument 1328159
Fahrzeug-Kennzeichen FD-ED360
Fahrzeug-Ident.-Nr. WVVZZZAUZKP562330
Die Lichtbildanlage
enthält 44 Fotos



Bild 25
linke Seite Tür vorne links angestoßen



Bild 26
linke Seite Tür vorne links angestoßen

Lichtbildanlage

Dokument 1328159
Fahrzeug-Kennzeichen FD-ED360
Fahrzeug-Ident.-Nr. WVVZZZAUZKP562330
Die Lichtbildanlage
enthält 44 Fotos



Bild 27
linke Seite Türeinstieg vorne links Kratzer



Bild 28
linke Seite Türeinstieg vorne links Kratzer

Lichtbildanlage

Dokument 1328159
Fahrzeug-Kennzeichen FD-ED360
Fahrzeug-Ident.-Nr. WVVZZZAUZKP562330
Die Lichtbildanlage
enthält 44 Fotos



Bild 29
Fahrzeugfront Motorhaube Delle und Lackschaden

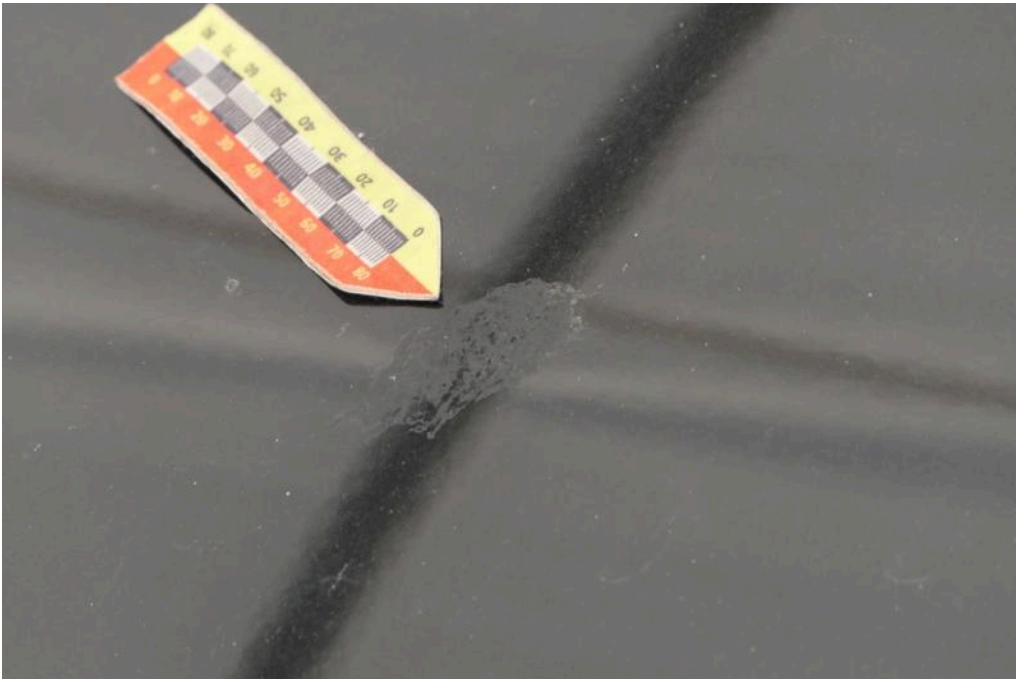


Bild 30
Fahrzeugfront Motorhaube Delle und Lackschaden

Lichtbildanlage

Dokument 1328159
Fahrzeug-Kennzeichen FD-ED360
Fahrzeug-Ident.-Nr. WWWZZZAUZKP562330
Die Lichtbildanlage
enthält 44 Fotos



Bild 31
Fahrzeugfront Motorhaube Delle und Lackschaden



Bild 32
Fahrzeugfront Motorhaube Delle und Lackschaden

Lichtbildanlage

Dokument 1328159
Fahrzeug-Kennzeichen FD-ED360
Fahrzeug-Ident.-Nr. WVVZZZAUZKP562330
Die Lichtbildanlage
enthält 44 Fotos



Bild 33
Fahrzeugfront Stoßfänger vorne verkratzt



Bild 34
Fahrzeugfront Stoßfänger vorne verkratzt

Lichtbildanlage

Dokument 1328159
Fahrzeug-Kennzeichen FD-ED360
Fahrzeug-Ident.-Nr. WVVZZZAUZKP562330
Die Lichtbildanlage
enthält 44 Fotos



Bild 35
Fahrzeugfront Stoßfänger vorne verkratzt



Bild 36
Fahrzeugfront Stoßfänger vorne verkratzt

Lichtbildanlage

Dokument 1328159
Fahrzeug-Kennzeichen FD-ED360
Fahrzeug-Ident.-Nr. WVVZZZAUZKP562330
Die Lichtbildanlage
enthält 44 Fotos



Bild 37
Vorderachse Felge vorne rechts Materialabtrag



Bild 38
Vorderachse Felge vorne rechts Materialabtrag

Lichtbildanlage

Dokument 1328159
Fahrzeug-Kennzeichen FD-ED360
Fahrzeug-Ident.-Nr. WVVZZZAUZKP562330
Die Lichtbildanlage
enthält 44 Fotos



Bild 39
Vorderachse Felge vorne rechts Materialabtrag



Bild 40
Hinterachse Felge hinten rechts stark zerkratzt

Lichtbildanlage

Dokument 1328159
Fahrzeug-Kennzeichen FD-ED360
Fahrzeug-Ident.-Nr. WVVZZZAUZKP562330
Die Lichtbildanlage
enthält 44 Fotos



Bild 41
Hinterachse Felge hinten rechts stark zerkratzt

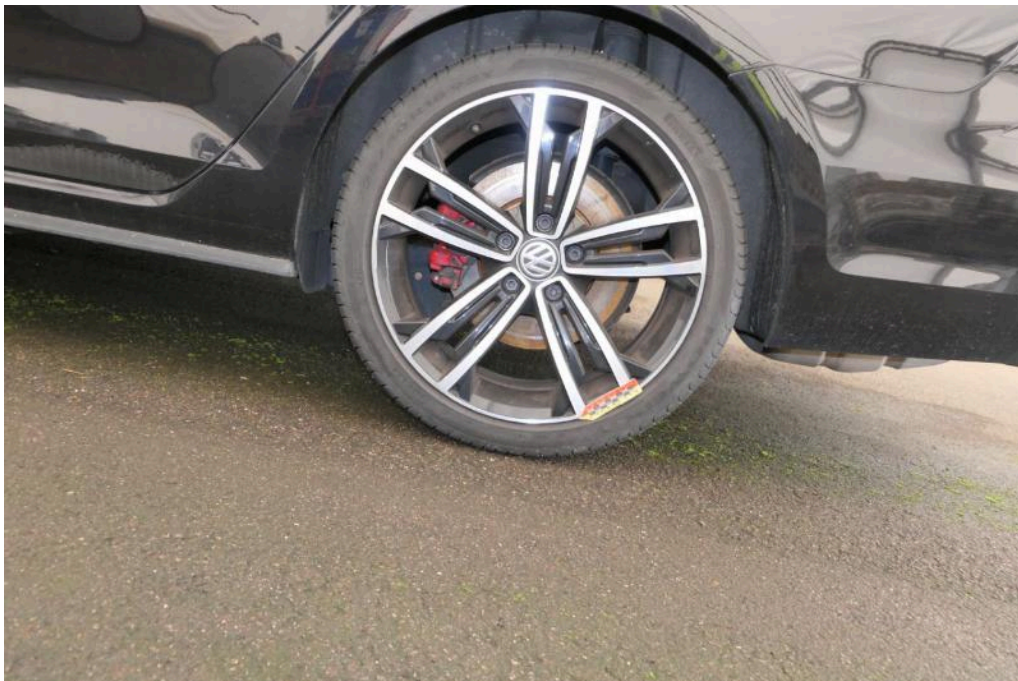


Bild 42
Hinterachse Felge hinten links zerkratzt

Lichtbildanlage

Dokument 1328159
Fahrzeug-Kennzeichen FD-ED360
Fahrzeug-Ident.-Nr. WVVZZZAUZKP562330
Die Lichtbildanlage
enthält 44 Fotos



Bild 43
Hinterachse Felge hinten links zerkratzt



Bild 44
Hinterachse Felge hinten links zerkratzt