

ARVAL Deutschland GmbH  
Bajuwarenring 5  
82041 Oberhaching  
Deutschland

Murat Albayrak  
Von der IHK Rheinhessen öffentlich  
bestellter und vereidigter  
Sachverständiger für  
Kraftfahrzeugschäden und  
-bewertungen IfS-Zertifiziert Zert-  
Nr. 012654  
P: 06131 945 27 78  
M:  
F:  
E: murat.albayrak@fsp.de

## Minderwertgutachten

### Auftragsdaten

Dokumentnummer: 1385394  
Auftrag vom / Auftrag am: 02.01.2024 / 17:17 Uhr

### Ordnungsmerkmale

Leasingvertragsnummer: 2019066104

### Besichtigung

Datum und Uhrzeit: 12.01.2024 / 07:00 Uhr  
Art der Besichtigung: Erstbesichtigung  
Erfolgt durch: Sachverständigenbüro

### Wertzusammenfassung

geschätzte Reparaturkosten gesamt ohne MwSt: 2.410,00 €  
Minderwerte gesamt: 2.410,00 €

*\* Nach dem BGH-Urteil vom 18.05.2011 (AZ ZR 260/10) fällt keine Umsatzsteuer auf die Minderwerte bei der Rückgabe von Kraftfahrzeugen an, da es sich hier um eine Schadensersatzleistung handelt.*

## Fahrzeugdaten

<b>Amtliches Kennzeichen:</b>	M-PB1031	<b>FIN:</b>	WBA8H71010FH04949
<b>HSN/TSN:</b>	0005 / CDI	<b>Fahrzeugart:</b>	PKW
<b>Aufbau:</b>	Kombi	<b>Hersteller:</b>	BMW
<b>Modell:</b>	318 d Advantage	<b>Erstzulassung:</b>	03.06.2019
<b>Letztzulassung:</b>	24.04.2022	<b>Nächste HU (Hauptuntersuchung):</b>	06.2024
<b>Anzahl Türen:</b>	5	<b>Motorart:</b>	Reihe
<b>Emissionsgruppe:</b>	Euro 6	<b>Feinstaubplakette:</b>	Grün
<b>Leistung:</b>	110,0 KW	<b>Hubraum:</b>	1995 ccm
<b>Antriebsart:</b>	Diesel OBD	<b>Antriebskonzept:</b>	Heckantrieb
<b>Getriebeart:</b>	manuell	<b>Anzahl Schaltstufen:</b>	6
<b>Laufleistung abgelesen:</b>	126753 km	<b>Laufleistung geschätzt:</b>	126753 km

### Farbe außen

<b>Farbe außen:</b>	MINERALGRAU	<b>Lackart:</b>	Metallic (2-Schicht)
---------------------	-------------	-----------------	----------------------

## Grundlage der Fahrzeugdaten

<b>Zulassungsbescheinigung Teil I:</b>	lag in Kopie vor
<b>Digitaler Servicenachweis / Ausdruck:</b>	lag im Original vor
<b>HU - Prüfbericht:</b>	lag vor

## Details zur Wertzusammenfassung

	geschätzte Reparaturkosten	Minderwert
<b>Unfallschäden / Vorschäden</b>	<b>1.280,00 €</b>	<b>1.280,00 €</b>
Fahrzeugfront, Stoßfänger vorne, gestaucht, erneuern + lackieren	1.280,00 €	1.280,00 €
<b>Felgen / Bereifung</b>	<b>830,00 €</b>	<b>830,00 €</b>
Fahrzeugfront, Windschutzscheibe, gerissen / eingerissen, erneuern	830,00 €	830,00 €
<b>Karosserie</b>	<b>120,00 €</b>	<b>120,00 €</b>
linke Seite, Tür vorne links, Delle, Smart Repair	120,00 €	120,00 €
<b>Lackierung</b>	<b>180,00 €</b>	<b>180,00 €</b>
Fahrzeugheck, Stoßfänger hinten, Kratzer, Smart Repair	180,00 €	180,00 €

## Bereifung

### montierte Bereifung

Bereifung zulässig:		Ja					
Achse und Seite	Größe	Reifenhersteller	Reifenart	DOT	Felgenart	Profiltiefe	
Vorderachse links	205/60 R 16,0 94 W	Goodyear	Winterreifen, pannensicher	-	Leichtmetallfelge	7,0 mm	
Vorderachse rechts	205/60 R 16,0 94 W	Goodyear	Winterreifen, pannensicher	-	Leichtmetallfelge	7,0 mm	
Hinterachse links	205/60 R 16,0 94 W	Goodyear	Winterreifen, pannensicher	-	Leichtmetallfelge	6,0 mm	
Hinterachse rechts	205/60 R 16,0 94 W	Goodyear	Winterreifen, pannensicher	-	Leichtmetallfelge	6,0 mm	

### 2. Radsatz

Bereifung zulässig:		Ja					
Nr	Größe	Reifenhersteller	Reifenart	DOT	Felgenart	Profiltiefe	
1	225/50 R 17,0 94 W	Dunlop	Sommerreifen, RunFlat,	-	Leichtmetallfelge	5,0 mm	
2	225/50 R 17,0 94 W	Dunlop	Sommerreifen, RunFlat,	-	Leichtmetallfelge	5,0 mm	
3	225/50 R 17,0 94 W	Dunlop	Sommerreifen, RunFlat,	-	Leichtmetallfelge	5,0 mm	
4	225/50 R 17,0 94 W	Dunlop	Sommerreifen, RunFlat,	-	Leichtmetallfelge	5,0 mm	

## Feststellungen

<b>Fahrprobe:</b>	nicht durchgeführt	<b>Probelauf:</b>	durchgeführt
<b>Fahrzeugzustand:</b>	aufbereitet und verschmutzt	<b>Sichtverhältnisse:</b>	schlechte Lichtverhältnisse
<b>Fahrbereitschaft:</b>	fahrfähig	<b>Letzte Inspektion (Datum):</b>	14.06.2023
<b>Letzte Inspektion (km-Stand):</b>	114204	<b>Inspektion:</b>	regelmäßig durchgeführt
<b>Ölstand:</b>	ausreichend	<b>Kühlwasserstand:</b>	ausreichend
<b>Kraftstoffstand:</b>	fast leer		

Zur Begutachtung der Fahrzeugunterseite standen keine technischen Einrichtungen zur Verfügung (z.B. Hebebühne, Hubmittel, Grube o.ä.). Das Fahrzeug konnte daher nur eingeschränkt von unten betrachtet werden.

**Allgemeine Angaben zur Begutachtung:** Am Fahrzeug wurde eine Lackschichtdickenmessung vorgenommen. Hierbei wurden 3-5 Messungen pro messbarem Bauteil durchgeführt. Im Punkt „Lackschichtdickenmessung/-prüfung“ aufgeführte Positionen dokumentieren seitens des Sachverständigen Auffälligkeiten/Unregelmäßigkeiten. Nicht aufgeführten Bauteile weisen keine Unregelmäßigkeiten im Bereich der Lackschichtdicke auf.

## Zubehör

Bezeichnung Zubehör	Aussage/Feststellung	Anzahl	Bemerkung
Borddokumente	vorhanden		
Funkschlüssel	vorhanden	2	
Gepäckraumabdeckung	vorhanden		
Trennnetz	vorhanden		

## Lackschichtdickenmessung/-prüfung

Gemessenes Bauteil	Gemessene Lackschichtdicke (µm)
Tür hinten links	171
Seitenwand hinten links	172

## Schlusswort

Hinweis zum Bearbeiter:

Die Besichtigung erfolgte durch den Unterzeichner.

Die nachfolgende Fertigstellung der angezeigten Dienstleistung erfolgte durch einen späteren Zeitpunkt durch einen Mitarbeiter des Schadensqualitätszentrums der TÜV Rheinland Group.

Die Dienstleistung "Minderwertgutachten" wurde durch den Sachverständigen unparteiisch, nach bestem Wissen und Gewissen erstellt.



**Murat Albayrak**

**Von der IHK Rheinhausen öffentlich bestellter und vereidigter Sachverständiger für Kraftfahrzeugschäden und -bewertungen IfS-Zertifiziert Zert-Nr. 012654**

Mainz-Mombach, den 19.01.2024

Das Dokument umfasst 4 Seiten und 26 Lichtbilder in einer Lichtbildanlage.

Das Dokument wurde elektronisch erstellt und unterzeichnet.

## Lichtbildanlage

**Dokument** 1385394  
**Fahrzeug-Kennzeichen** M-PB1031  
**Fahrzeug-Ident.-Nr.** WBA8H71010FH04949  
**Die Lichtbildanlage enthält 26  
Fotos**



**Bild 1: Frontdiagonale links**



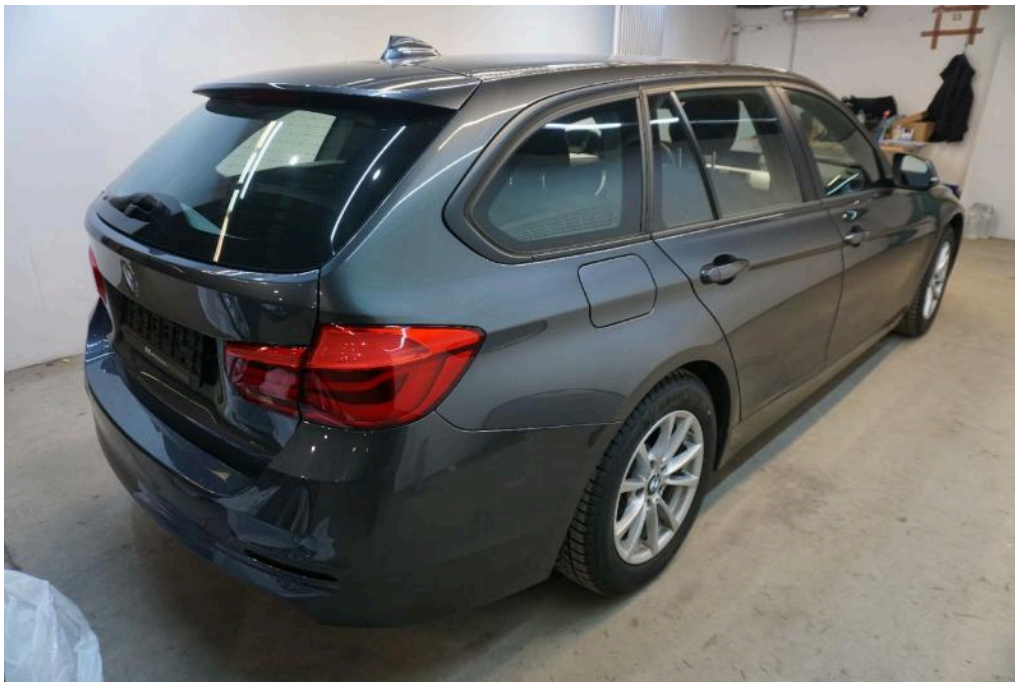
**Bild 2: Frontdiagonale rechts**

## Lichtbildanlage

**Dokument** 1385394  
**Fahrzeug-Kennzeichen** M-PB1031  
**Fahrzeug-Ident.-Nr.** WBA8H71010FH04949  
**Die Lichtbildanlage enthält 26  
Fotos**



**Bild 3: Heckdiagonale links**



**Bild 4: Heckdiagonale rechts**

## Lichtbildanlage

**Dokument** 1385394  
**Fahrzeug-Kennzeichen** M-PB1031  
**Fahrzeug-Ident.-Nr.** WBA8H71010FH04949  
**Die Lichtbildanlage enthält 26  
Fotos**



**Bild 5: Armaturenbrett**



**Bild 6: Radio / Display**

## Lichtbildanlage

**Dokument** 1385394  
**Fahrzeug-Kennzeichen** M-PB1031  
**Fahrzeug-Ident.-Nr.** WBA8H71010FH04949  
**Die Lichtbildanlage enthält 26  
Fotos**



**Bild 7: Innenraum vorne**



**Bild 8: Innenraum hinten**

## Lichtbildanlage

**Dokument** 1385394  
**Fahrzeug-Kennzeichen** M-PB1031  
**Fahrzeug-Ident.-Nr.** WBA8H71010FH04949  
**Die Lichtbildanlage enthält 26 Fotos**



**Bild 9: montierte Räder**



**Bild 10: Kofferraum**

## Lichtbildanlage

Dokument 1385394  
Fahrzeug-Kennzeichen M-PB1031  
Fahrzeug-Ident.-Nr. WBA8H71010FH04949  
Die Lichtbildanlage enthält 26  
Fotos



Bild 11: Zusätzlicher Radsatz



Bild 12: Tacho

## Lichtbildanlage

**Dokument** 1385394  
**Fahrzeug-Kennzeichen** M-PB1031  
**Fahrzeug-Ident.-Nr.** WBA8H71010FH04949  
**Die Lichtbildanlage enthält 26 Fotos**



Bild 13: Schlüssel/Borddokumente



Bild 14: VIN, Fahrgestellnummer

## Lichtbildanlage

**Dokument** 1385394  
**Fahrzeug-Kennzeichen** M-PB1031  
**Fahrzeug-Ident.-Nr.** WBA8H71010FH04949  
**Die Lichtbildanlage enthält 26 Fotos**



Bild 15: Motorraum



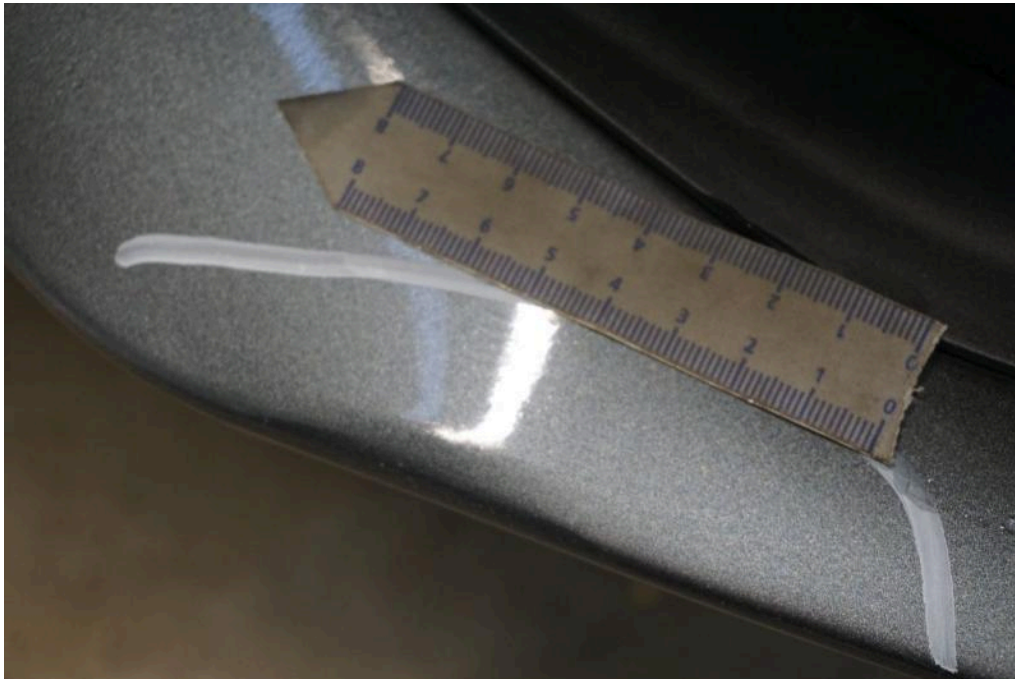
Bild 16: Servicedokumente

## Lichtbildanlage

Dokument 1385394  
Fahrzeug-Kennzeichen M-PB1031  
Fahrzeug-Ident.-Nr. WBA8H71010FH04949  
Die Lichtbildanlage enthält 26  
Fotos



**Bild 17**  
Fahrzeugfront Stoßfänger vorne gestaucht



**Bild 18**  
Fahrzeugfront Stoßfänger vorne gestaucht

## Lichtbildanlage

**Dokument** 1385394  
**Fahrzeug-Kennzeichen** M-PB1031  
**Fahrzeug-Ident.-Nr.** WBA8H71010FH04949  
**Die Lichtbildanlage enthält 26  
Fotos**



**Bild 19**  
Fahrzeugfront Stoßfänger vorne gestaucht



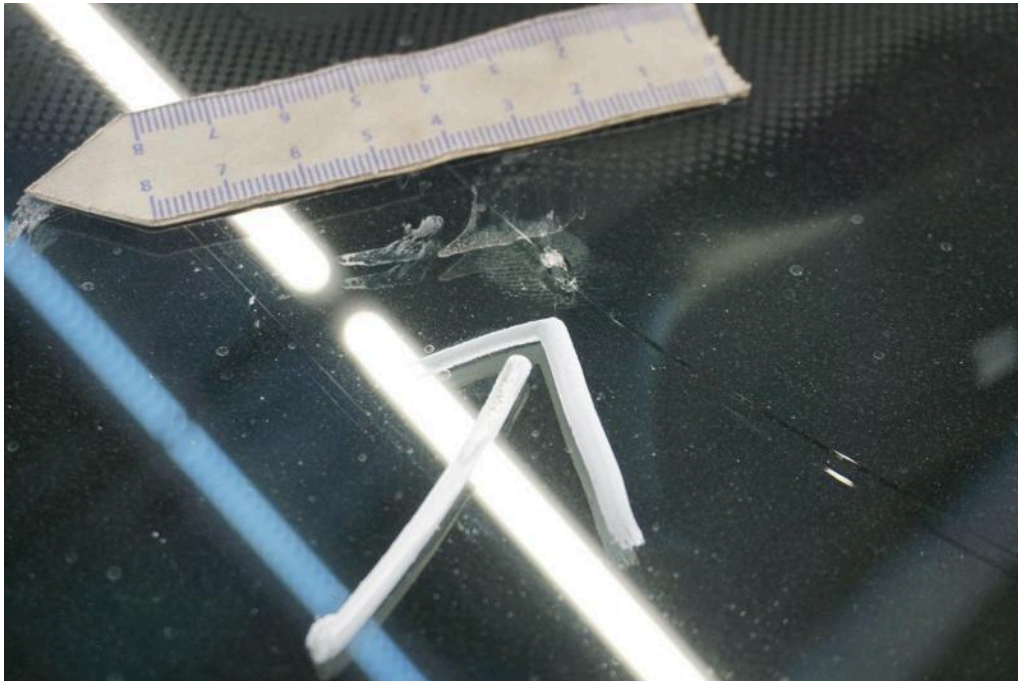
**Bild 20**  
Fahrzeugfront Stoßfänger vorne gestaucht

## Lichtbildanlage

**Dokument** 1385394  
**Fahrzeug-Kennzeichen** M-PB1031  
**Fahrzeug-Ident.-Nr.** WBA8H71010FH04949  
**Die Lichtbildanlage enthält 26  
Fotos**



**Bild 21**  
Fahrzeugfront Windschutzscheibe gerissen / eingerissen



**Bild 22**  
Fahrzeugfront Windschutzscheibe gerissen / eingerissen

## Lichtbildanlage

**Dokument** 1385394  
**Fahrzeug-Kennzeichen** M-PB1031  
**Fahrzeug-Ident.-Nr.** WBA8H71010FH04949  
**Die Lichtbildanlage enthält 26  
Fotos**



**Bild 23**  
linke Seite Tür vorne links Delle



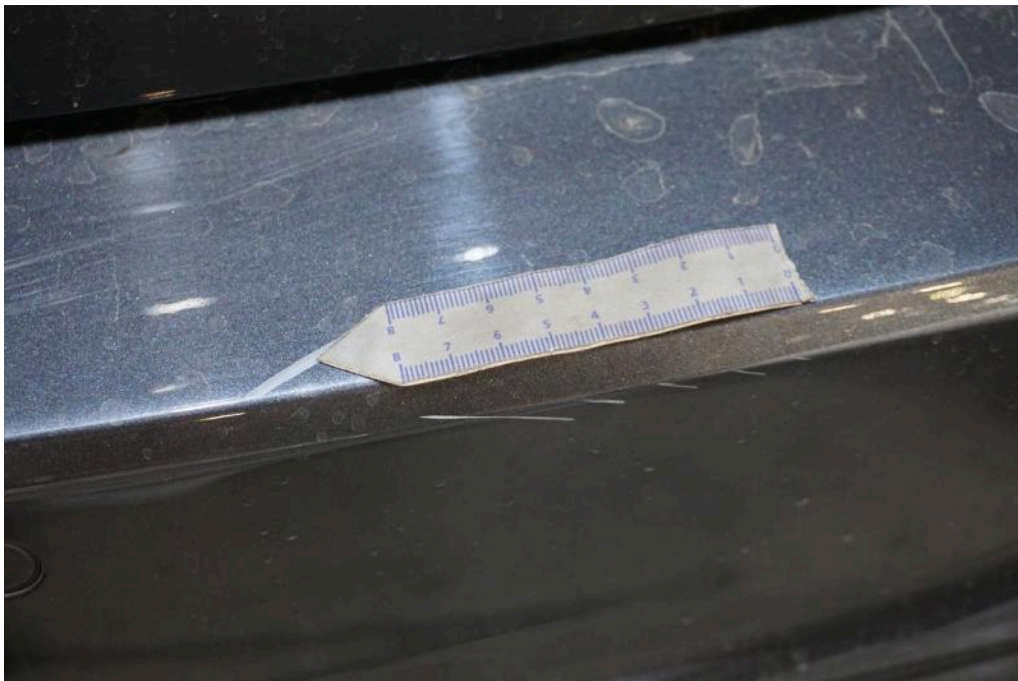
**Bild 24**  
linke Seite Tür vorne links Delle

## Lichtbildanlage

**Dokument** 1385394  
**Fahrzeug-Kennzeichen** M-PB1031  
**Fahrzeug-Ident.-Nr.** WBA8H71010FH04949  
**Die Lichtbildanlage enthält 26  
Fotos**



**Bild 25**  
Fahrzeugheck Stoßfänger hinten Kratzer



**Bild 26**  
Fahrzeugheck Stoßfänger hinten Kratzer